

## CS1716i

1-Local/Remote Share Access 16-Port PS/2-USB VGA KVM over IP Switch



Der CS1716i ist eine KVM-Steuereinheit für IP-Netzwerke, die lokalen und entfernten Sysops über ein IP-Netzwerk die Überwachung und Steuerung mehrerer Computer ermöglicht.

### Jetzt testen !

Entfernte Benutzer greifen auf die Switches über das Internet zu. Dabei verwenden sie einen Web-Browser und das TCP/IP-Kommunikationsprotokoll. Der CS1716i unterstützt bis zu 32 gleichzeitige Benutzersitzungen für Computerzugriffe an einem einzigen Bus. Eine eingebaute Funktion, die ähnlich einem Internet-Chat-Programm arbeitet - das Nachrichtenboard - ermöglicht die Kommunikation der Benutzer untereinander. Gleichzeitig können Sie dank des Datenaustausches in Echtzeit die Installation im Team nahtlos und effizient verwalten.

Zu den weiteren Funktionen des CS1716i gehören die Mosaikdarstellung, bei der bis zu 16 Server pro Switch überwacht werden können sowie die Maus DynaSync™-Funktion, durch die der Mauszeiger der lokalen mit dem der entfernten Konsole synchronisiert werden kann, unabhängig von den Einstellungen zur Mauszeigerbeschleunigung des Servers.

Der CS1716i unterstützt die strengsten Sicherheitsprotokolle, wie z.B. TLS 1.2-Verschlüsselung für den Browser und eine RC4 Verschlüsselung für die sichere Übertragung der Tastatur-, Maus- und Bildsignalen. Zur vereinfachten und effizienteren Benutzerverwaltung unterstützt der CS1716i außerdem die Authentifizierung und Autorisierung über externe Server, wie z.B. RADIUS, LDAP, LDAPS und MS Active Directory.

All diese leistungsstarken Funktionen unterstützen die Administratoren nicht nur bei der Verwaltung des Server-Raums, sondern sie stellen gleichzeitig eine kostengünstige Verwaltungslösung für Kleinbetriebe und Mittelstand dar.

Hinweis: \*\* Die Videoqualität des CS1716i wurde auf Full HD verbessert. Zur Unterscheidung zwischen der nicht-FHD- und der FHD-Version verweisen wir auf den nachfolgenden Link: [FHD & Nicht-FHD Vergleichsfoto](#)



### Funktionen und Merkmale

- **Verwaltung**
- Bis zu 64 Benutzerkonten
- Bequeme Auswahl der Computer per Drucktaster auf der Gerätevorderseite, Hotkey-Tastenkombinationen und mehrsprachigem OSD (Bildschirmen?)
- Bis zu 32 gleichzeitig angemeldete Sitzungen

- Mehrsprachige Benutzeroberfläche für Web-Browser mit Baumstruktur und OSD auf lokaler Konsole sowie auf der Konsole der Gegenstelle
- Einstellbare Grafikqualität zur flexiblen Anpassung an verschiedene Netzwerkumgebungen
- Automatische Portumschaltung zur Überwachung benutzerdefinierter Server
- Übertragungsmodus - Die Bedienung von der Tastatur kann gleichzeitig auf allen ausgewählten Computern der Installation durchgeführt werden (Softwareinstallation, systemweites Herunterfahren usw.)
- Firmwareaktualisierung möglich
- Sicherung und Wiederherstellung der Konfiguration und der Benutzerkonten
- Ereignisprotokollierung
- Web-Browser-Zugriff aktivieren/deaktivieren

#### Einfach zu handhabende Benutzerschnittstelle

- Grafische Benutzeroberflächen für Web-Browser und Anwendungsprogramme mit OSD-Menüführung für die lokale Konsole bieten eine leistungsstarke, intuitive, benutzerfreundliche und mehrsprachige Schnittstelle, durch die die Einarbeitungszeiten minimiert und die Produktivität maximiert werden
- Multiplattform-kompatibel (Windows, Mac OS X, Linux, Sun)
- Unterstützung der gängigsten Web-Browser (IE, Mozilla, Firefox, Safari, Opera, Netscape)
- Die Portnamen werden automatisch umkonfiguriert, wenn Sie die Reihenfolge der Stationen ändern.
- Mosaikdarstellung zur gleichzeitigen Überwachung mehrerer Server auf einem einzigen Bildschirm - das Bildsignal jedes ausgewählten Servers erscheint in einem eigenen Fenster - die Anzahl der darzustellenden Fenster im Mosaik ist einstellbar
- Zugriff über Windows-Client und Java-Applet; der Java-Client wird von allen Betriebssystemen unterstützt

#### Erhöhte Sicherheit

- Übertragung der Tastatur-, Maus- und Bildsignaldaten dank RC4 128-Bit-Verschlüsselung
- Unterstützt TLS 1.2-Datenverschlüsselung sowie RSA-Zertifikate mit 2048 Bit, um die Benutzeranmeldung über den Browser zu sichern
- Externe Fernauthentifizierung möglich: RADIUS, LDAP, LDAPS, MS Active Directory
- Unterstützt IP- / MAC-Adressfilter
- Protokollierung und Authentifizierung des Zugriffs auf lokaler Ebene und für die Gegenstelle

#### Virtueller Desktop der Gegenstelle

- Einstellbare Fenstergröße für Ansicht des Desktops der Gegenstelle
- Über das Nachrichtenboard können angemeldete Benutzer untereinander kommunizieren und einer der Benutzer kann die KVM-Funktionen exklusiv steuern
- Maus-DynaSync™-Funktion
- Bildschirmtastatur mit Sonderzeichen für zahlreiche Sprachen
- Zugriff auf BIOS-Ebene

#### Hardware

- KVM-Switch mit 16 Ports zur Fernsteuerung und Überwachung von bis zu 16 Computern von einer einzigen KVM-Konsole
- Schalten Sie bis zu 15 weitere Geräte in Reihe, und steuern Sie 256 Computer von einer einzigen Konsole\*
- Automatische Erkennung der Position einer Station bei Reihenschaltung - kein Setzen von DIP-Schaltern erforderlich - die vorderseitige LED-Anzeige signalisiert die Position der Station
- Hot-Plugging - schließen Sie neue Computer an, oder entfernen Sie sie, ohne den Switch auszuschalten
- Multiplattform-kompatibel: Windows, Linux, Mac und Sun
- Der vorderseitige USB-Hub gibt den angeschlossenen Computern Zugriff auf USB-Geräte
- Doppelte Schnittstelle - unterstützt Computer mit PS/2- oder USB-Tastatur und -Maus, erkennt die betreffende Schnittstelle automatisch
- USB- und PS/2-Tastatur- und Mausemulation - die Computer können gestartet werden, wenn die Konsole gegenwärtig auf einen anderen Server gelegt ist
- Unterstützt USB-Multimediatastaturen (Windows, Mac und Sun)
- Übertreffende Videoqualität - bis zu 2048 x 1536; DDC2B für die lokale Konsole; bis zu 1920 x 1200 bei 60 Hz\*\* und 1600 x 1200 bei 60 Hz / 24 Bit Farbtiefe für Remote Sitzungen
- Video DynaSync™ - speichert die EDID (Extended Display Identification Data) der Konsolmonitore, um stets eine optimale Bildauflösung zu gewährleisten
- Rack-Montage in 1U möglich

\* Folgende KVM-Switches sind zu diesem Gerät kompatibel: [ACS1208A](#), [ACS1216A](#), [CS1708A](#), [CS1716A](#), [KH1508A](#), [KH1516A](#)

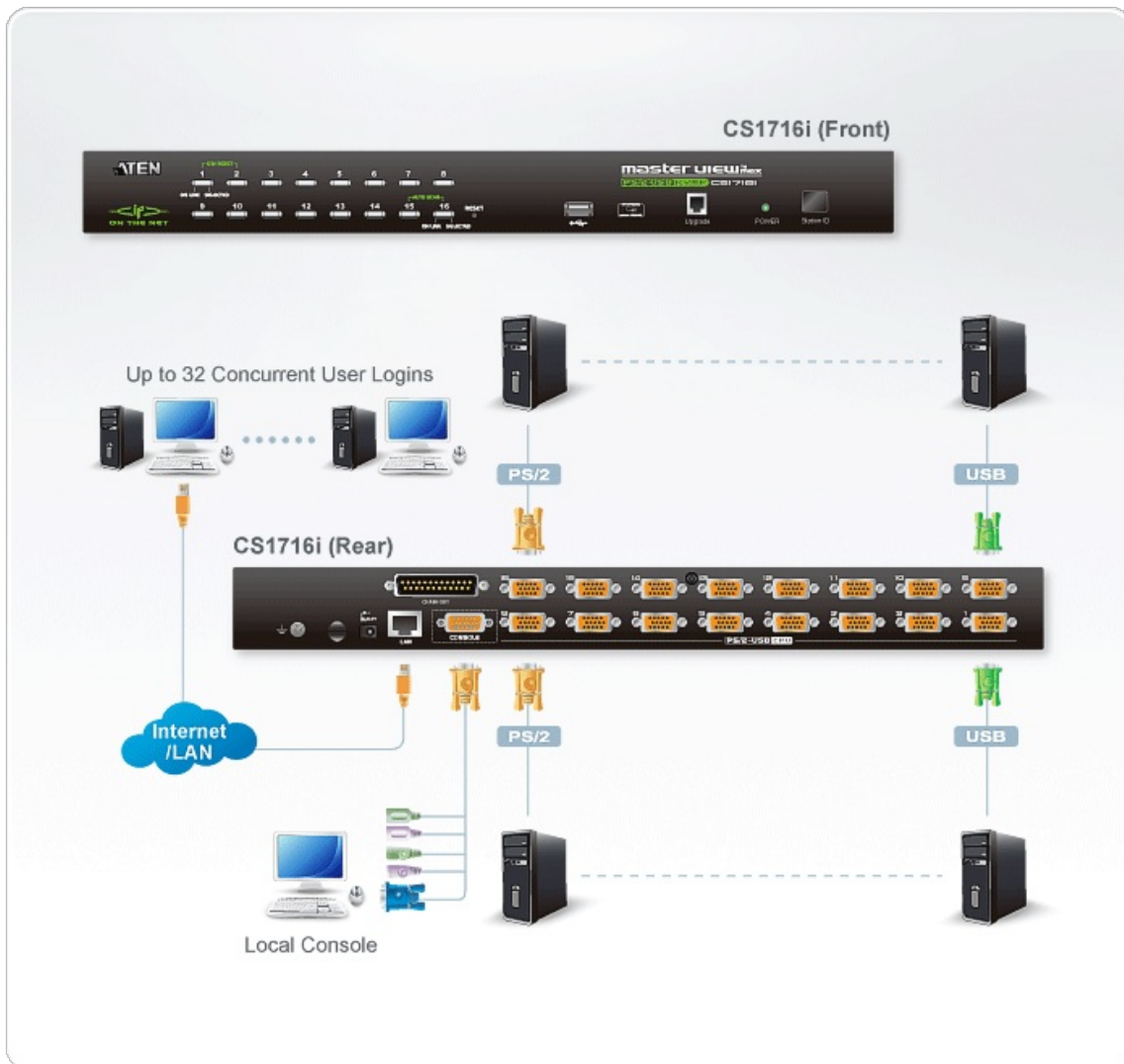
\*\* Die Videoqualität des CS1716i wurde auf Full HD verbessert. Zur Unterscheidung zwischen der nicht-FHD- und der FHD-Version verweisen wir auf den nachfolgenden Link: [FHD & Nicht-FHD Vergleichsfoto](#)

#### Specification

Computerverbindungen	
Direkt	16
Maximum	256 (via Daisy-Chain)
Portauswahl	OSD/GUI; Schnelltaste; Drucktaste
Anschlüsse	
Konsolenports	1 x SPHD-18-Stecker (Gelb)
KVM-Ports	16 x SPHD-17-Buchse (Gelb)
Daisy-Chain-Ports	1 x DB-25 Stecker
Stromversorgung	1 x Gleichspannungsanschluss
LAN-Ports	1 x RJ-45-Buchse
Firmware-Aktualisierung	1 x RJ-11
USB-Port	1 x USB-Typ-A-Buchse
Schalter	
Reset	1 x Halb eingelassene Drucktaste
Portauswahl	16 x Drucktaste
Firmware-Aktualisierungswiederherstellung	1 x Schiebeschalter
LEDs	
Online	16 (Orange)
Ausgewählt	16 (Grün)
Station-ID	1 x 2-stellig, 7 Segmente (Orange)
Stromversorgung	1 (Dunkelgrün)
10/100 Mb/s	1 (Orange/Grün - am LAN-Port)
Emulation	
Tastatur / Maus	PS/2, USB
Video	
Lokal	2048 x 1536; DDC2B
Extern	1600 x 1200 bei 60 Hz / 24-Bit-Farbtiefe
Suchintervall	1 - 255 Sek.
Stromverbrauch	DC5.3V:9.2W:58BTU
Umgebung	

Betriebstemperatur	0-50°C
Aufbewahrungstemperatur	-20-60°C
Feuchtigkeit	0 - 80 % relative Luftfeuchte, nicht kondensierend
Physikalische Eigenschaften	
Gehäuse	Metall
Gewicht	3.00 kg ( 6.61 lb )
Abmessungen (L x B x H)	43.72 x 15.96 x 4.40 cm (17.21 x 6.28 x 1.73 in.)
Hinweis	Bei einigen Rack-Mount Produkten ist zu beachten, dass die üblichen Abmessungen von BxTxH in einem LxBxH-Format angegeben werden.

**Diagramm**





**ATEN International Co., Ltd.**

3F, No.125, Sec. 2, Datong Rd., Sijhih District., New Taipei City 221, Taiwan

Phone: 886-2-8692-6789 Fax: 886-2-8692-6767

www.aten.com E-mail: marketing@aten.com



© Copyright 2015 ATEN® International Co., Ltd.  
ATEN and the ATEN logo are trademarks of ATEN International Co., Ltd.  
All rights reserved. All other trademarks are the property of their  
respective owners.