

## KN4132

1-Local/4-Remote Access  
32-Port Cat 5 KVM over IP Switch (1600 x 1200)



Atens neue Generation von KVM over IP Switches - Die KN Serie ermöglicht lokalen Konsolenzugriff und Remote over IP Zugriff für Bediener, um das gesamte Datenzentrum über ein Netzwerk mit einem webbasierten Browser zu überwachen und darauf zuzugreifen. Zusätzlich bieten sie out-of-band Zugriff mit externer Modemunterstützung für Fehlerbehebung auf BIOS-Ebene, wenn das Netzwerk ausgefallen ist.

Damit Sie Ihr gesamtes Rechenzentrum optimal verwalten und kontrollieren können, unterstützen die KVM over IP-Switches auch Blade-Server und – Chassis. Zu den neuen, leistungsstarken Funktionen gehört auch die Zuordnung von ausgangsseitigen Steckdosen – KVM-Ports können mit den Steckdosenausgängen von ATEN PDUs verknüpft werden, um die Stromversorgung der Server aus der Benutzeroberfläche der KVM over IP-Switches zu steuern.

Ab sofort unterstützen die KVM over IP-Switches die neue [CCVSR](#)-Software (Control Center Video Session Recorder). [CCVSR](#) zeichnet den Zugriff auf die Server über die KVM over IP-Switches auf. Dabei wird jede Bedienung, vom BIOS über den Anmeldevorgang, über das Ausführen von Software bis hin zur Konfiguration des Betriebssystems lückenlos aufgezeichnet und als sichere Videodatei für Beweis- oder Protokollzwecke abgespeichert.

Zu den erweiterten Funktionen der KVM over IP-Switches gehören: Nachrichtenboard, Miniaturbildarstellung Panel Array Mode™, Maus-DynaSync™ sowie Adapter-ID.

Dank der beiden, eingebauten Netzwerkkarten stehen die KVM over IP-Switches für maximale Zuverlässigkeit. Sie sind speziell für Rund-um-die-Uhr-Betrieb ausgelegt und bieten so permanenten Zugriff auf die Computer des Server-Raums. Sollte eine IP ausfallen, wird der Betrieb lückenlos von der zweiten übernommen, und das System läuft einfach weiter.

Ab sofort können Systemadministratoren dank der ATEN KVM over IP-Switches ihre Server-Räume und Rechenzentren von fast überall aus verwalten – Minimierung der Reisekosten und Ausfallzeiten – Maximierung der Verfügbarkeit lebenswichtiger Dienste des Rechenzentrums.

### Kompatible KVM-Adapterkabel:

[KA7120](#), [KA9120](#) PS/2-KVM-Adapterkabel  
[KA7170](#), [KA9170](#) USB-KVM-Adapterkabel  
[KA7130](#), [KA9130](#) Sun Legacy-KVM-Adapterkabel  
[KA7140](#), [KA9140](#) Serielle KVM-Adapterkabel



### Funktionen und Merkmale

- **Hardware**

- Hohe Portdichte - RJ-45-Buchsen und Kat. 5e-/6-Kabel für bis zu 32 Ports in einem 1U-Gehäuse
- Gleichzeitige Freigabe des Zugangs auf eine lokale Konsole und vier Remote KVM over IP Switches
- Anschlussmöglichkeiten für Systeme mit PS/2-, USB-, Sun Legacy- (13W3) 2 und serieller (RS-232) Schnittstelle
- Lokale Anschlussmöglichkeit für PS/2- oder USB-Tastatur und -Maus
- Unterstützt zahlreiche Server-Plattformen: Windows, Mac, Sun, Linux und VT100-kompatible serielle Geräte
- Hohe Grafikauflosung - bis zu 1600 x 1200 bei 60 Hz mit 32 Bit Farbtiefe für die lokale Konsole; bis zu 1600 x 1200 bei 60 Hz mit 24 Bit Farbtiefe für die entfernte Konsole, Entfernungen bis maximal 50 m
- Überwachen und steuern Sie bis zu 32 Computer in einer Ebene, oder schalten Sie mehrere Geräte in eine Zweiebenen-Kaskade, um bis zu 512 Computer zu verwalten\*

\* Folgende KVM-Switches können mit diesem Gerät kaskadiert werden: [CS9134](#), [CS9138](#), [CS88A](#), [KH1508](#) und [KH1516](#). Es kann sein, dass einige KVM over IP-Funktionen nicht unterstützt werden, abhängig vom Funktionsumfang des kaskadierten KVM-Switches

- **Verwaltung**

- Multi-Anzeige für Anzeige von erweiterten Monitoren in einer Remote Sitzung
- Bis zu 64 Benutzerkonten
- Bis zu 32 gleichzeitige Anmeldungen
- Sitzung beenden - Administratoren können laufende Sitzungen beenden
- Unterstützt Ereignisprotokollierung und Windows-Protokollserver
- Kritische Systemereignisse können per E-Mail und SNMP-Trap übermittelt werden; Syslog-Unterstützung **NEU!**
- Firmwareaktualisierung möglich
- Unterstützt Modem-Einwahl und -Rückruf
- Adapter-ID
- Portfreigabe - ermöglicht den gemeinsamen Zugriff von mehreren Benutzern auf denselben Server
- Integration mit der ALTUSEN [CC2000](#) Management-Software
- Power Over the NET-Integration zur ferngesteuerten Stromversorgung
- **IPv6-kompatibel NEU!**
- **PadClient bietet sofortigen, bequemen und sicheren Remote-Zugriff zur Steuerung von Servern über Ihr iPad. Frei verfügbar im Apple Store\* NEW!**

\* PadClient funktioniert auf iOS 7 (und höher) mit ATEN KN2 und KN4 Serie KVM Switches mit Firmware 1.7.162 (und höher)

- **Einfach zu handhabende Benutzerschnittstelle**

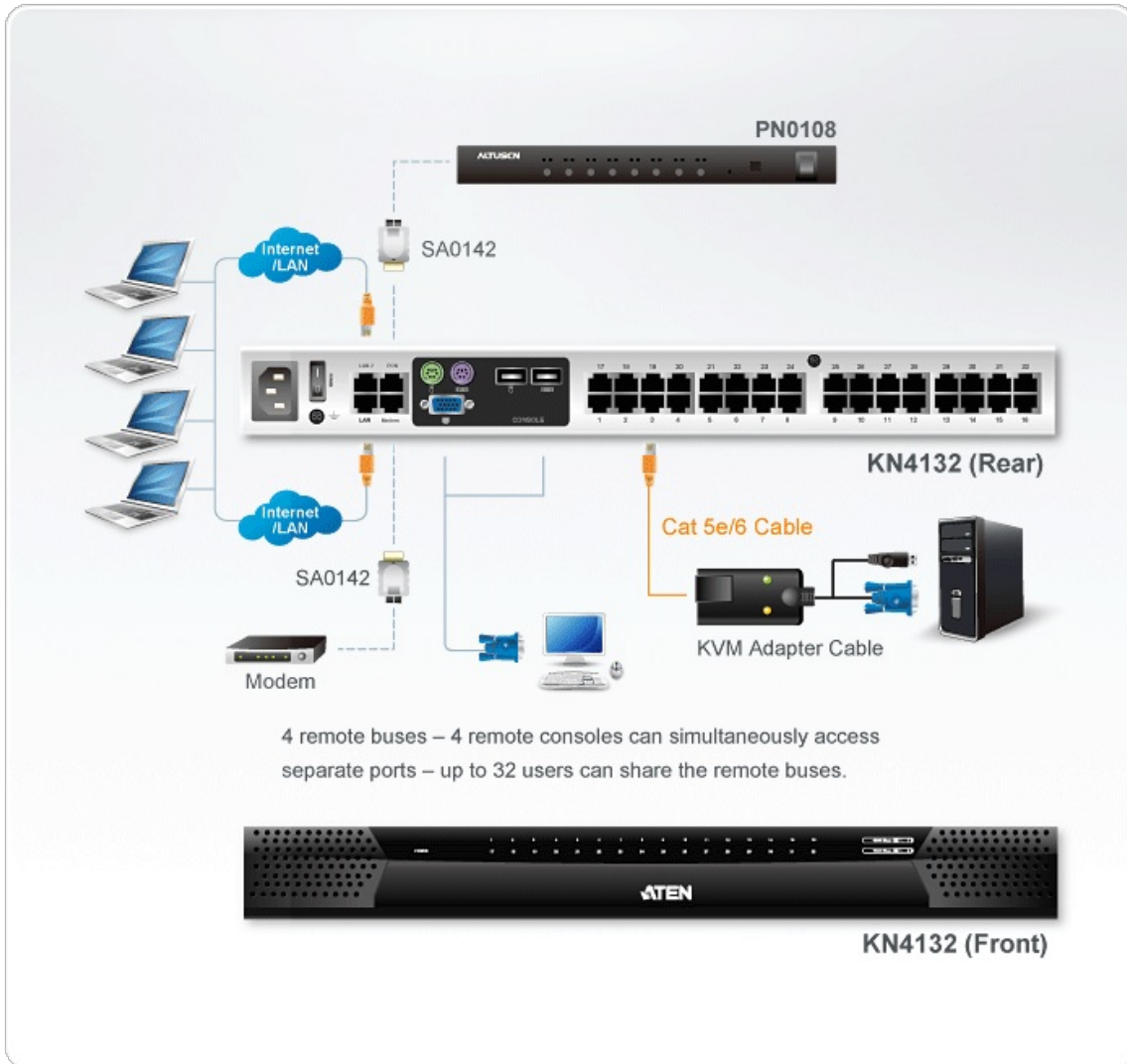
- Einheitliche, mehrsprachige Benutzerschnittstelle für lokale Konsole, Web-Browser und Anwendungsprogramme - geringere Einarbeitungszeiten und erhöhte Produktivität
- Multiplattform-kompatibel (Windows, Mac OS X, Linux, Sun)
- Unterstützung der gängigsten Web-Browser (IE, Mozilla, Firefox, Safari, Opera, Netscape)
- Benutzerschnittstelle über Web-Browser ermöglicht Administratoren die Systemverwaltung ohne vorherige Java-Installation **NEU!**
- Ein Benutzer kann gleichzeitig mehrere virtuelle Desktops von mehreren entfernten Servern innerhalb derselben Sitzung öffnen **NEU!**
- Magisches Bedienfeld
- Virtueller Desktop der Gegenstelle als Vollbild oder skalierbar darstellbar
- Miniaturbilddarstellung
- **Erhöhte Sicherheit**
- Fernauthentifizierung möglich: RADIUS, LDAP, LDAPS und MS Active Directory
- Unterstützt TLS 1.2-Datenverschlüsselung sowie RSA-Zertifikate mit 2048 Bit, um das Benutzerprotokoll im Browser zu sichern
- Erweiterte Sicherheitsfunktionen mit Kennwortschutz und erweiterter Verschlüsselung: 1024-Bit-RSA, 56-Bit-DES, 256-Bit-AES und 128-Bit-SSL
- Flexible Verschlüsselungstechnik ermöglicht beliebige Kombinationen aus 56-Bit-DES, 168-Bit-3DES, 256-Bit-AES, 128-Bit-RC4 oder Zufällig zur unabhängigen Verschlüsselung der Tastatur-/Maus und Grafiksignale
- Unterstützt IP- / MAC-Adressfilter
- Sichere Kennwortauthentifizierung
- Konfigurierbare Benutzer- und Gruppenzugriffsrechte für Serverzugriff und -steuerung
- Protokollierung und Authentifizierung des Zugriffs auf lokaler Ebene und für die Gegenstelle
- Private CA **NEU!**
- **Virtueller Desktop der Gegenstelle**
- Bildqualität und Grafiktoleranz zur Optimierung der Datenübertragungsgeschwindigkeit einstellbar, Monochrom-Bilddarstellung, Schwellwert- und Rauschpegelinstellung zur Komprimierung der Übertragungsbandbreite für Situationen, bei denen weniger Bandbreite zur Verfügung steht
- Vollbildansicht oder skalierbares Bild
- Nachrichtenboard zur Kommunikation zwischen entfernten Benutzern
- Maus-DynaSync-Funktion
- Tastatur-Pass-Through-Funktion
- Funktion zum Beenden von Makros **NEU!**
- Bildschirmstastatur mit Sonderzeichen für zahlreiche Sprachen
- Zugriff auf BIOS-Ebene

**Specification**

Computerverbindungen	
Direkt	32
Maximum	512
Konsolenverbindungen	
Lokal	1
Extern	4
Portauswahl	Drucktaste, OSD, Schnelltaste
Anschlüsse	
Konsolenports	2 x USB-Typ-A-Buchse (Weiß) 1 x 6-polige Mini-DIN-Buchse (Lila) 1 x 6-polige Mini-DIN-Buchse (Grün) 1 x HDB-15-Buchse (Blau)
KVM-Ports	32 x RJ-45-Buchse (Schwarz)
Stromversorgung	1 x 3-poliger Wechselspannungsanschluss
LAN-Ports	2 x RJ-45-Buchse (Schwarz)
PON	1 x RJ-45-Buchse (Schwarz)
Modem	1 x RJ-45-Buchse (Schwarz)
USB-Port	3 x USB-Typ-A-Buchse (Weiß)
Schalter	
Reset	1 x Halb eingelassene Drucktaste
Stromversorgung	1 x Schiebeschalter
Portauswahl	2 x Drucktaste
LEDs	
Online	32 (Grün)
Ausgewählt	32 (Rot)
Stromversorgung	1 (Blau)
Verbindung	1 (Grün)
10/100/1000 Mb/s	1 (Rot / Rot + Grün / Grün)
Emulation	
Tastatur / Maus	USB; PS/2; seriell
Video	1600 x 1200 bei 60 Hz

Suchintervall	1 – 255 Sekunden
Nenneingangsleistung	100 – 240 V Wechselspannung; 50/60 Hz; 1,0 A
Stromverbrauch	110 V / 45,8 W; 230 V / 46,3 W
Umgebung	
Betriebstemperatur	0 - 50°C
Aufbewahrungstemperatur	-20 - 60°C
Feuchtigkeit	0 – 80 % relative Luftfeuchte, nicht kondensierend
Physikalische Eigenschaften	
Gehäuse	Metall
Gewicht	5.63 kg ( 12.4 lb )
Abmessungen (L x B x H)	43.84 x 41.35 x 4.40 cm (17.26 x 16.28 x 1.73 in.)
Hinweis	Bei einigen Rack-Mount Produkten ist zu beachten, dass die üblichen Abmessungen von BxTxH in einem LxBxH-Format angegeben werden.

Diagramm



**ATEN International Co., Ltd.**

3F., No.125, Sec. 2, Datong Rd., Sijhih District., New Taipei City 221, Taiwan  
 Phone: 886-2-8692-6789 Fax: 886-2-8692-6767  
 www.aten.com E-mail: marketing@aten.com



© Copyright 2015 ATEN® International Co., Ltd.  
 ATEN and the ATEN logo are trademarks of ATEN International Co., Ltd.  
 All rights reserved. All other trademarks are the property of their respective owners.