

CM0264

Kombi-KVM-Switch mit 4 Ports für USB-Eingabegeräte und 2 DVI- plus 2 HDMI-Computer bzw. -Geräte mit Tonübertragung und USB 2.0-Hub



Der 2x4 Matrix-KVMP™-Switch für DVI-HDMI-Grafik CM0264 unterstützt ein DVI-Display und ein HDMI-Display, sodass Anwender von einer einzigen Konsole bestehend aus USB-Tastatur, USB-Maus, HDMI-Display und DVI-Display auf bis zu 4 Computer bzw. Geräte zugreifen können. Als USB-Hub ermöglicht er den mit der Einheit verbundenen Computern den zeitversetzten Zugriff auf angeschlossene Peripheriegeräte.

Durch sein einzigartiges Design und innovative Funktionen gewährleistet der CubiQ™ 2x4 Matrix-KVMP™-Switch CM0264 für DVI- und HDMI-Grafik maximale Zuverlässigkeit und Funktionalität für alle Heimbüros und Kleinbetriebe. Durch die nahtlose Umschaltung zwischen zwei HDMI- und zwei DVI-kompatiblen PCs und die Möglichkeit, angeschlossene USB-Geräte gemeinsam zu nutzen, bietet der CM0264 die ideale Lösung, um von einer einzigen Zweischirmkonsole platzsparend eine richtungsweisende KVM-Umgebung für moderne Multimediaanwendungen zu schaffen.



Funktionen und Merkmale

- Eine USB-Konsole mit zwei Bildschirmen kann bis zu zwei Computer mit DVI-Grafikausgabe, zwei Computer oder Geräte mit HDMI-Ausgabe sowie zwei zusätzliche USB-Geräte unabhängig und gleichzeitig steuern
- Zwei Bildschirme - steuern Sie gleichzeitig einen Computer auf einem Bildschirm, und sehen Sie das Bild einer anderen Signalquelle auf dem zweiten Display
- Grafische Benutzeroberfläche zur einfachen Bedienung
- Innovative Funktionen zur Desktop-Steuerung mit Dateiübertragungs- und Kopieren-/Einfügen-Funktionen bzw. Umschaltung des Mauszeigers bei Zweischirmbetrieb
- Eingebauter 2-Port-USB-2.0-Hub, vollständig kompatibel zu den USB 2.0-Spezifikationen
- Unabhängiges Umschalten zwischen KVM, USB-Peripheriegerät und Audiodaten
- Computerauswahl über vorderseitige Drucktasten, Hotkey-Tasten und grafische Benutzeroberfläche
- HDMI 1.3a-kompatibel; HDCP-kompatibel
- Unterstützt Dolby True HD und DTS HD Master Audio
- Verbesserte Grafikqualität - Auflösungen bis 1920 x 1200 (DVI Single Link), 1080p (HDMI)
- Unterstützt die gängigen Breitbildauflösungen
- Multiplattform-kompatibel - Windows, Linux und Macintosh
- Mauszeiger-Umschaltung - bei Zweischirmbetrieb kann der Mauszeiger zwischen beiden Bildschirmen hin- und herbewegt werden, um die KVM-Steuerung auf das zum Bildschirm gehörige Gerät zu legen
- Video DynaSync™ - exklusive Technologie von ATEN zum Vermeiden von Anzeige-problemen bei Neustart und Optimierung der Auflösung bei der Portumschaltung
- Automatische Erkennung eingeschalteter Geräte - wird einer der angeschlossenen Computer ausgeschaltet, schaltet der CM0264 automatisch auf den nächsten eingeschalteten Computer um
- Konsole mit Tastaturportemulation und Bypass-Funktion unterstützt die meisten Spiel- und Multimediatastaturen
- Tastaturemulation für fehlerfreies Booten
- Unterstützt und emuliert Macintosh-Tastaturen*
- Automatische Portumschaltung zur Überwachung der angeschlossenen Computer und HDMI-Geräte
- Firmwareaktualisierung möglich

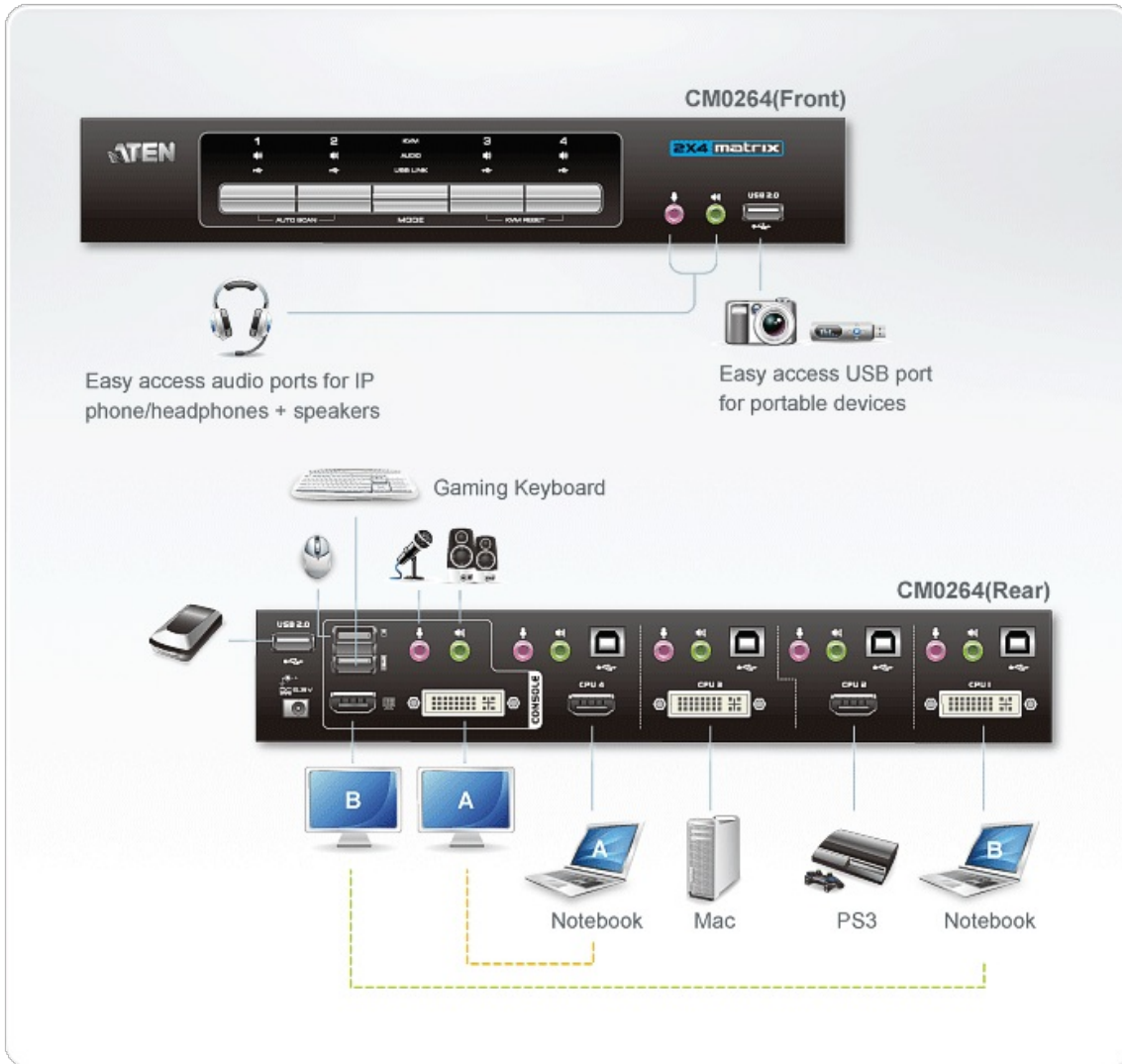
- * 1. PC-Tastaturkombinationen emulieren Mac-Tastaturen
2. Mac-Tastaturen funktionieren nur mit Macintosh-Computern

Specification

Computerverbindungen	4
Portauswahl	Schnelltaste, GUI, Drucktaste, Mauszeigerversatz
Anschlüsse	
Konsolenports	2 x USB-Typ-A-Buchse (Schwarz; Rückblende) 1 x DVI-I-Buchse (Weiß) 1 x HD-Buchse (Schwarz) 2 x Mini-Stereobuchse (Grün; 1 x Frontblende, 1 x Rückblende) 2 x Mini-Stereobuchse (Rosa; 1 x Frontblende, 1 x Rückblende)
KVM-Ports	4 x USB-Typ-B-Buchse (Weiß) 2 x HD-Buchse (Schwarz) 2 x DVI-I-Buchse (Weiß) 4 x Mini-Stereobuchse (Grün) 4 x Mini-Stereobuchse (Rosa)
Stromversorgung	1 x Gleichspannungsanschluss (Schwarz)
USB-Hub	2 x USB-Typ-A-Buchse (Weiß; 1 x Frontblende; 1 x Rückblende)
Schalter	
Ausgewählt	5 x Drucktaste
LEDs	

KVM	5 (Orange/Grün)
Audio	5 (Grün)
USB	5 (Grün)
Emulation	
Tastatur / Maus	USB
Video	1080p (HDMI) / 1920 x 1200 (DVI)
Suchintervall	1 – 99 Sek. (Standard: 5 Sekunden)
Stromverbrauch	5,3 V Gleichspannung, 10 W
Umgebung	
Betriebstemperatur	0 - 50°C
Aufbewahrungstemperatur	-20 - 60°C
Feuchtigkeit	0 – 80 % relative Luftfeuchte, nicht kondensierend
Physikalische Eigenschaften	
Gehäuse	Metall
Gewicht	0.86 kg (1.89 lb)
Abmessungen (L x B x H)	26.00 x 7.73 x 4.20 cm (10.24 x 3.04 x 1.65 in.)
Hinweis	Bei einigen Rack-Mount Produkten ist zu beachten, dass die üblichen Abmessungen von BxTxH in einem LxBxH-Format angegeben werden.

Diagramm



ATEN International Co., Ltd.

3F., No.125, Sec. 2, Datong Rd., Sijhih District., New Taipei City 221, Taiwan
 Phone: 886-2-8692-6789 Fax: 886-2-8692-6767
 www.aten.com E-mail: marketing@aten.com



© Copyright 2015 ATEN® International Co., Ltd.
 ATEN and the ATEN logo are trademarks of ATEN International Co., Ltd.
 All rights reserved. All other trademarks are the property of their respective owners.