

### CS22H

2-Port USB 4K HDMI Kabel KVM Switch mit Remote-Port-Wähler



# Always Agile. Switch for Work and Play





Control 2 PCs



HDMI



4K@60Hz /  
FHD@144Hz



Audio Enabled



USB Peripheral  
Sharing



Bus-Powered



Easy Hook

CS22H  
2-Port USB 4K HDMI Cable KVM Switch  
with Remote Port Selector



**HDMI**<sup>TM</sup>  
HIGH-DEFINITION MULTIMEDIA INTERFACE



**Steuerung von 2 PCs mit einer Tastatur / Maus / Monitor**

Steigern Sie Ihre Produktivität und vereinfachen Sie Ihre Desktop-Einrichtung mit dem CS22H USB 4K HDMI Cable KVM Switch. Egal, ob Sie arbeiten, kreativ sind oder spielen, Sie können zwei Computer mit einer einzigen Tastatur, Maus und einem Monitor verwalten und mühelos mit nur einem Tastendruck zwischen ihnen wechseln.

**Plattformübergreifende Integration**

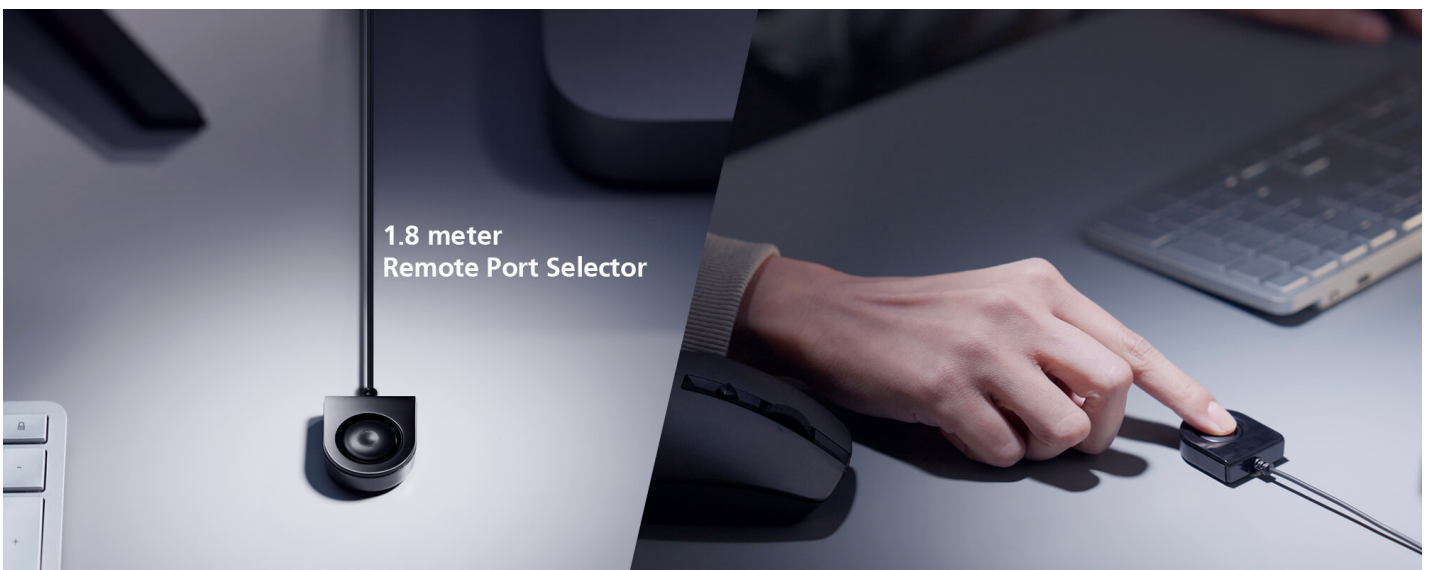
Der CS22H ist mit Windows-, Mac- und Linux-Betriebssystemen kompatibel und ermöglicht die nahtlose Integration vielseitiger Computer-Workflows mit dem Komfort eines Ein-Tasten-Schalters.





**Nahtloses Umschalten mit einem einfachen Druckknopf**

Der 1,8 Meter lange Remote Port Selector kann flexibel platziert werden und ermöglicht ein schnelles und unkompliziertes Umschalten zwischen 2 Computern von jeder beliebigen Stelle des Schreibtisches aus.



1.8 meter  
Remote Port Selector

**Öko-Effizienz durch Bus-Antrieb**

Der KVM-Switch wird funktionsfähig, sobald er über USB mit dem Computer verbunden ist, so dass keine zusätzlichen Stromadapter mehr benötigt werden.

**Alles in Einem, Plug and Play!**

Der CS22H verfügt über ein patentiertes All-in-One-Design mit integrierten Kabeln und bietet USB 2.0- und HDMI 2.0-Plug-and-Play-Anschlussmöglichkeiten.



**Gemeinsame Nutzung von USB 2.0-Peripheriegeräten**

Die USB-Ports der Konsole sind mit USB 2.0-Peripheriegeräten kompatibel und erleichtern Multitasking und datenintensive Desktop-Workflows.



**Verblüffende visuelle Klarheit und Glätte**

Erleben Sie mit dem CS22H atemberaubende 4K@60Hz Videoklarheit und FHD 144Hz visuelle Leistung. Erhöhen Sie Ihr Desktop-Erlebnis bei der Arbeit und beim Spielen.



**Audio ein. Eintauchen.**

Steigern Sie die Produktivität Ihres Desktops mit immersivem Audio.

**Platzsparende Einrichtung des Arbeitsbereichs**

Der CS22H kann mit dem praktischen Haken leicht aus dem Weg gestellt werden, um die Effizienz des Arbeitsplatzes zu optimieren.

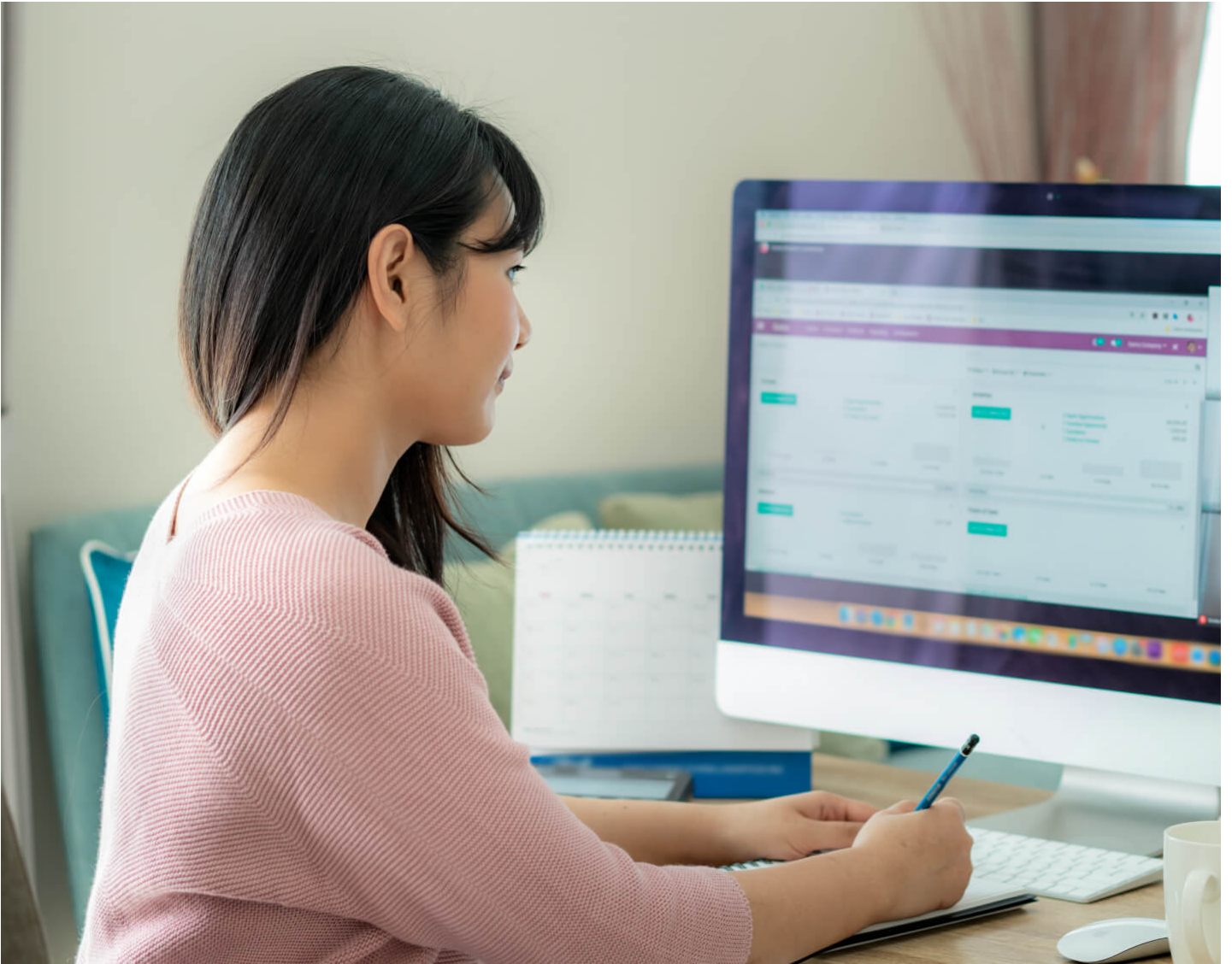
**Anwendungen**

Der CS22H Kabel KVM-Switch eignet sich perfekt, um bei verschiedenen Anwendungen wie Arbeit, Grafik-/Videoerstellung und Gaming den Überblick zu behalten.

- 1.
- 2.
- 3.
- 4.



Büroarbeitsplatz



Arbeit von Zuhause aus



Grafikdesign / Videobearbeitung



Unterhaltung

[Previous](#) [Next](#)

Produktvergleich

Sprechen Sie mit unseren Experten

Wenn Sie es vorziehen, dass ATEN mit Ihnen Kontakt aufnimmt, füllen Sie bitte das Formular aus und ein Vertreter wird sich in Kürze mit Ihnen in Verbindung setzen



#### Funktionen und Merkmale

Für eine elegant aussehende, saubere und aufgeräumte Arbeitsumgebung machen ATENs patentierte Kabel KVM Switches mit All-in-One Design das lästige Anschließen mehrerer Kabel überflüssig, indem sie Tastatur-, Video- und Mausekabel zu einem einzigen zusammenfassen und dieses Kabel direkt in den Switch integrieren.

Der ATEN CS22H Kabel KVM Switch kann über eine USB- und HDMI-Konsole sofort auf zwei Computer zugreifen und bietet dabei eine überragende Videoqualität von bis zu 4K DCI (4096 x 2160 bei 60 Hz), was dem Benutzer maximalen Komfort und optimale Optik bietet.

Wenn Benutzer zwischen den Computern umschalten möchten, drücken sie einfach den integrierten Remote-Port-Wähler und genießen eine intuitive Bedienung. Darüber hinaus unterstützt der CS22H die gemeinsame Nutzung von USB-Peripheriegeräten, was die Integration von Daten erleichtert und eine unterbrechungsfreie Datenübertragung gewährleistet.

Sein kompaktes Design mit USB Bus Stromversorgung ermöglicht eine effiziente Installation ohne sperrigen Kabelsatz. Mit dem neu gestalteten Haken können Anwender den CS22H überall dort platzieren, wo sie den Schreibtisch aufgeräumt und gut organisiert halten möchten. Dieser Plug-and-Play Switch ist ideal für Personen, die eine schnelle Steuerung für Multitasking zwischen zwei Computern am Desktop in jeder Umgebung benötigen.

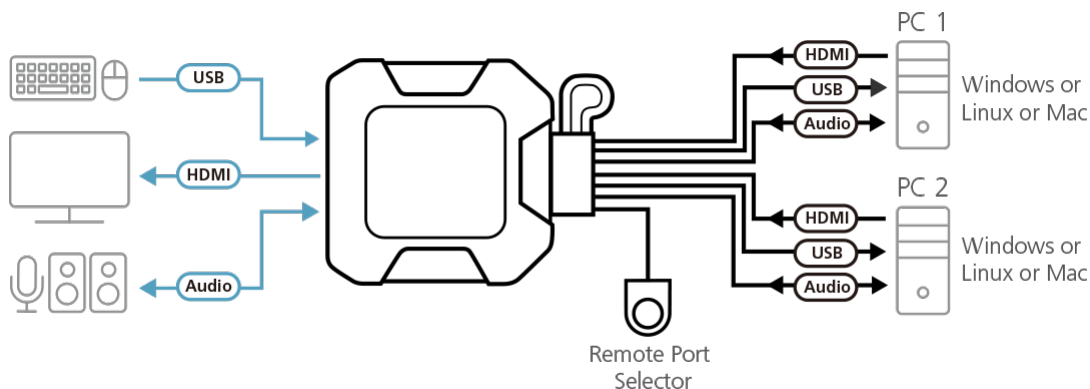
- Eine USB-Tastatur, Maus und ein HDMI-Monitor steuern zwei HDMI-Computer
- Überragende Videoqualität – bis zu 4K DCI (4096 x 2160 bei 60 Hz)
- Computerauswahl über Remote-Port-Wähler
- HDMI konform; HDCP konform
- Unterstützt USB Hot-Plugging
- Die Konsolen USB-Ports können für USB-Peripherie-Freigabe verwendet werden \*
- Unterstützung mehrerer Plattformen – Windows, Mac und Linux
- Hakendesign für einen platzsparenden und organisierten Arbeitsplatz
- Plug-and-Play
- Bus-Stromversorgung – kein externes Netzteil erforderlich

Hinweis: \*Der CS22H benötigt möglicherweise eine externe Stromversorgung über den USB Micro-B Stromanschluss. Für das USB Micro-B Kabel zum Anschluss an den USB Micro-B Stromanschluss ist je nach Art des verwendeten Netzteils ein separater Kauf erforderlich.

## Specification

|                                |   |
|--------------------------------|---|
| Computerverbindungen           | 2   |
| Portauswahl                    | Remote-Port-Wähler  |
| Anschlüsse                     |   |
| Konsolenports                  | 1 x HDMI-Buchse<br>2 x USB-Typ-A-Buchse<br>1 x 3,5-mm-Audiobuchse (Grün)<br>1 x 3,5-mm-Audiobuchse (Rosa)   |
| KVM- (Computer) Ports          | 2 x HDMI-Stecker<br>2 x USB-Typ-A-Stecker<br>2 x 3,5 mm Audiostecker (Grün)<br>2 x 3,5 mm Audiostecker (Rosa)   |
| Energie (optional)             | 1 x Micro-USB-Typ-B-Buchse  |
| LEDs                           |   |
| KVM-Port (online / ausgewählt) | 2 (Weiß)  |
| Kabellänge                     |   |
| KVM                            | 2 x 1,2 m   |
| Remote-Port-Wähler             | 1,8 m   |
| Emulation                      |   |
| Tastatur / Maus                | N/A   |
| Video                          | Bis zu 4096 x 2160 bei 60Hz, 2560 x 1440 bei 144Hz  |
| Stromverbrauch                 | DC5V:1.4W:19BTU/h<br><br>Hinweis:<br>● Die Messung in Watt gibt die typische Leistungsaufnahme des Geräts ohne externe Belastung an.<br>● Die Messung in BTU/h gibt die Leistungsaufnahme des Geräts an, wenn es voll belastet ist. |
| Umgebung                       |   |
| Betriebstemperatur             | 0 - 50 °C   |
| Aufbewahrungstemperatur        | -20 - 60 °C   |
| Feuchtigkeit                   | 0 - 80% relative Luftfeuchte, nicht kondensierend   |
| Physikalische Eigenschaften    |   |
| Gehäuse                        | Kunststoff  |
| Gewicht                        | 0,34 kg ( 0.75 lb )   |
| Abmessungen (L x B x H)        | 8,34 x 8,42 x 3,04 cm<br>(3,28 x 3,31 x 1,2 in.)  |
| Hinweis                        | Bei einigen Rack-Mount Produkten ist zu beachten, dass die üblichen Abmessungen von BxTxH in einem LxBxH-Format angegeben werden.   |

## Diagramm


**ATEN International Co., Ltd.**

3F., No.125, Sec. 2, Datong Rd., Sijhih District., New Taipei City 221, Taiwan  
 Phone: 886-2-8692-6789 Fax: 886-2-8692-6767  
 www.aten.com E-mail: marketing@aten.com



© Copyright 2015 ATEN® International Co., Ltd.  
 ATEN and the ATEN logo are trademarks of ATEN International Co., Ltd.  
 All rights reserved. All other trademarks are the property of their respective owners.