

CE610

USB-DVI-HDBaseT-Extender (1920 x 1200 bei 100 m)
(Klasse A)



Der USB 2.0-DVI-KVM-Extender CE610 ist ein DVI- und USB-Extender, der ExtremeUSB®- und HDBaseT-Technologie unterstützt. Der USB 2.0-DVI-KVM-Extender CE610 kann DVI- und USB 2.0-Signale über ein einzelnes Cat-5e/6-Kabel bis 100 m von der Quelle verstärken.

Der CE610 ist mit USB-Anschlüssen ausgestattet, durch die Sie beliebige USB-Geräte zwischen den Einheiten verstärken können. Die USB-Funktionalität ermöglicht nicht nur die Freigabe von Peripheriegeräten, sondern bietet auch Unterstützung von Touchpanel-Steuerung und Dateiübertragung. Der CE610 eignet sich ideal für Situationen, in denen ein Touchpanel benötigt wird, bspw. bei Transportzentren, medizinischen Einrichtungen, Einkaufszentren, Industriellen Anlagen oder bei Erforderlichkeit der Synchronisierung von Dateien/Ordern zwischen tragbaren und Desktop-Computern.



Funktionen und Merkmale

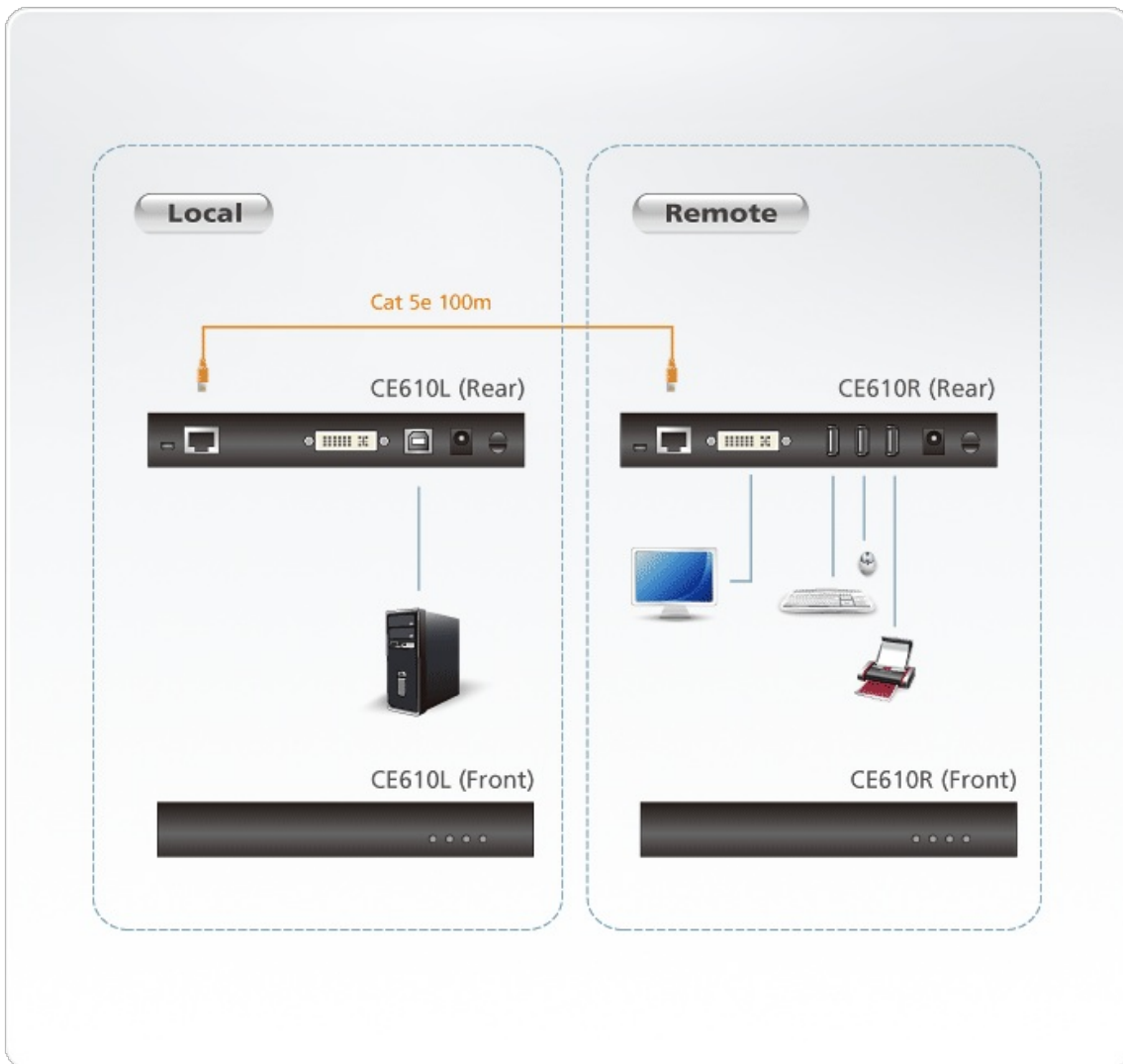
- Verwendet zur Verbindung des lokalen und des entfernten Gerätes ein einziges Ethernet-Kabel der Kat. 5e
- Ermöglicht den Zugriff auf einen Computer oder eine KVM-Installation von einer entfernten Konsole aus
- Verbesserte Bildqualität – Auflösungen bis 1920 x 1200 bei 60 Hz bis 100 m
- Fehlerfrei – dank HDBaseT-Technologie ist die HD-Bildübertragung unanfällig gegenüber Störsignalen
- ExtremeUSB® – unterstützt transparente USB 2.0-Signale und echtes Plug-and-Play (keine Software oder Treiber erforderlich)
- Verlängert die Anschlüsse von Monitor/Tastatur/Maus des lokalen PCs
- Eingebauter Schutz gegen statische Entladungen bis 8 bzw. 15 kV (8 kV bei Kontakt, 15 kV bei Überschlägen)
- Unterstützt USB 1.1 Webcams
- USB 2.0-Unterstützung* – verbindet Geräte wie Tastaturen, Mäuse, Flash-Laufwerke, Drucker, Touchpanels und andere USB-Geräte, die moderate Bandbreiten benötigen
- Funktioniert mit allen gängigen Betriebssystemen: Windows®, OS X® und Linux®

* Hinweis: Der CE610 unterstützt eine maximale kombinierte USB-Übertragungsrate von 30 Mb/s bei angeschlossenen USB-Geräten

Specification

Function	CE610L	CE610R
Anschlüsse		
Videoeingang	1 x DVI-D-Buchse (Weiß)	Nicht verfügbar
Videoausgang	Nicht verfügbar	1 x DVI-D-Buchse (Weiß)
USB-Port	1 x USB-Typ-B-Buchse (Weiß)	3 x USB-Typ-A-Buchse (Weiß)
Stromversorgung	1 x Gleichspannungsanschluss	1 x Gleichspannungsanschluss
Firmware-Aktualisierung	1 x Mini-USB	1 x Mini-USB
Einheit zu Einheit	1 x RJ-45-Buchse (Schwarz)	1 x RJ-45-Buchse (Schwarz)
LEDs		
Stromversorgung	1 (Grün)	1 (Grün)
Verbindung	1 (Grün)	1 (Grün)
USB	1 (Grün)	1 (Grün)
Video	1 (Grün)	1 (Grün)
USB	USB 2.0 (Übertragungsrate: Bis 30 Mb/s)	USB 2.0 (Übertragungsrate: Bis 30 Mb/s)
Video	1920 x 1200 bei 60 Hz (100 m)	1920 x 1200 bei 60 Hz (100 m)
Stromverbrauch	5V Gleichspannung, 15 W	5V Gleichspannung, 15 W
Umgebung		
Betriebstemperatur	0–50 °C	0–50 °C
Aufbewahrungstemperatur	-20–60 °C	-20–60 °C
Feuchtigkeit	0 – 80 % relative Luftfeuchte, nicht kondensierend	0 – 80 % relative Luftfeuchte, nicht kondensierend
Physikalische Eigenschaften		
Gehäuse	Metall	Metall
Gewicht	0.62 kg (1.37 lb)	0.62 kg (1.37 lb)
Abmessungen (L x B x H)	18.20 x 11.79 x 2.87 cm (7.17 x 4.64 x 1.13 in.)	18.20 x 11.79 x 2.87 cm (7.17 x 4.64 x 1.13 in.)
Hinweis	Bei einigen Rack-Mount Produkten ist zu beachten, dass die üblichen Abmessungen von BxTxH in einem LxBxH-Format angegeben werden.	

Diagramm



ATEN International Co., Ltd.

3F., No.125, Sec. 2, Datong Rd., Sijhih District., New Taipei City 221, Taiwan
Phone: 886-2-8692-6789 Fax: 886-2-8692-6767
www.aten.com E-mail: marketing@aten.com



© Copyright 2015 ATEN® International Co., Ltd.
ATEN and the ATEN logo are trademarks of ATEN International Co., Ltd.
All rights reserved. All other trademarks are the property of their respective owners.