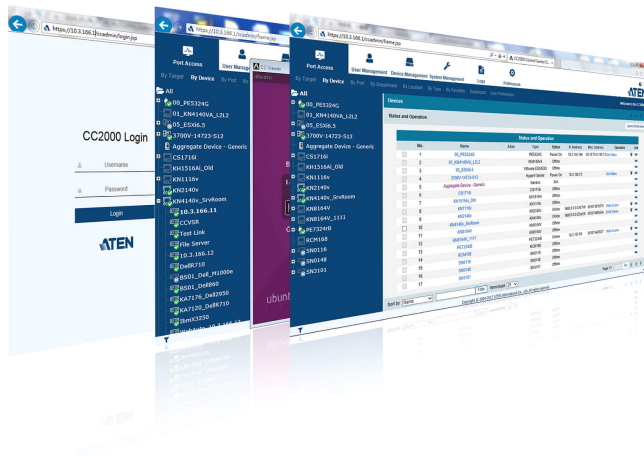


CC2000

Zentralisierte Managementsoftware



Die CC2000-Verwaltungssoftware ist eine praktische, kostenorientierte zentralisierte Zugriffs- und Verwaltungslosung für IT-Geräte, die weltweit über entfernte Rechenzentren und Niederlassungen verteilt sind.

Bei Verwendung mit einem beliebigen Over the NET-Produkt (KVM over IP-Switches, serieller Konsolserver, Power Over the NET™), erhält der IT-Administrator über die CC2000-Verwaltungssoftware die Möglichkeit, alle installierten Geräte (einschließlich Blade-Server und Virtual Machines) aus der Ferne zu überwachen und zu steuern. Die Architektur erster/zweiter Server der CC2000-Software sorgt für Datenintegrität durch die eingebaute Redundanz, die automatische Sicherung der Datenbank des ersten und zweiten Servers sowie aller angeschlossenen Geräte, und durch die Datenbankaktualisierung in Echtzeit. Durch die Redundanz ist gewährleistet, dass bei Ausfall eines beliebigen CC2000-Servers das gesamte CC2000-Verwaltungssystem nach wie vor voll funktionstüchtig ist, da ein redundantes Zweitgerät seine Aufgaben so lange übernimmt, bis das ursprüngliche Gerät wieder am Netz ist. Diese doppelte Redundanz, bei der jeder Zweitserver einen eigenen redundanten Zweitserver besitzen kann, garantiert eine nahtlose Verwaltung aller Ihrer Geräte.

Bei Verwendung mit beliebigen KVM over IP-Switches, seriellen Konsolservern und Power Over the NET™ Geräten erhält der IT-Administrator über die CC2000-Verwaltungssoftware die Möglichkeit, alle installierten Geräte, einschließlich Blade-Server und virtuelle Maschinen aus der Ferne zu überwachen und zu steuern. Die Architektur erster/zweiter Server der CC2000-Software sorgt für Datenintegrität durch die eingebaute Redundanz, die automatische Sicherung der Datenbank des ersten und zweiten Servers sowie aller angeschlossenen Geräte, und durch die Datenbankaktualisierung in Echtzeit. Durch die Redundanz ist gewährleistet, dass bei Ausfall eines beliebigen CC2000-Servers das gesamte CC2000-Verwaltungssystem nach wie vor voll funktionstüchtig ist, da ein redundantes Zweitgerät seine Aufgaben so lange übernimmt, bis das ursprüngliche Gerät wieder am Netz ist. Diese doppelte Redundanz, bei der jeder Zweitserver einen eigenen redundanten Zweitserver besitzen kann, garantiert eine nahtlose Verwaltung aller Ihrer Geräte.

Die patentierte DynaArray™-Darstellung des CC2000 zeigt dem Administrator die Ausgabe der verschiedenen Ports als Miniaturbilder gleichzeitig am Bildschirm an. So wird das Bild der ausgewählten Geräte in individuellen Miniaturbildern am Bildschirm ausgegeben. Um auf ein bestimmtes Gerät zuzugreifen und es zu verwalten, muss einfach nur die Maus auf ein Miniaturbild bewegt und mit der Maustaste geklickt werden.

Eine stark zentralisierte Verwaltungsumgebung bietet eine Vielzahl direkter Vorteile:

- Sie können schnell und nahtlos die gesamte IT-Installation von einem einzigen Portal aus steuern - rund um die Uhr, rund um den Globus.
- Sie können schneller auf Notfälle in den Rechenzentren reagieren.
- Einschränkungen aufgrund räumlicher Distanz bei der Verwaltung mehrerer Server-Räume gehören der Vergangenheit an



Funktionen und Merkmale

- Einzelanmeldung zur Konsolidierung der Verwaltung von ATENs KVM over IP Switches, seriellen Konsolen servern, intelligenten PDUs und Geräten von Drittanbietern wie Embedded Service Prozessoren sowie physischen und virtuellen Servern
- Flexibler Fernzugriff über Service Prozessoren und IP-Tools wie Dell iDRAC6, IBM RSA II, HP iLO3, Dell CMC, IBM AMM, HP OA, IPMI, IMM und RDP, VNC, SSH und Telnet
- Die virtuelle Infrastruktur umfasst VMware vSphere 5.5, 6.0, Windows Server 2008, 2012 & 2016 und Citrix XenServer 6.5
- Unterstützt die Verwaltung von APC PDUs (AP79xx, AP89xx und AP86xx)
- Unterstützt LDAP, AD, Kerberos, RADIUS und TACACS+ für zentralisierte Authentifizierung und Autorisierung
- Zentralisierte rollenbasierte Richtlinie für die Kontrolle von Benutzerzugriffsrechten
- Militärische Verschlüsselung (AES 256-Bit) für den sicheren End-to-End Knotenzugriff
- Zugriffskontrolle zur Gewährung oder Einschränkung des Benutzerzugriffs nach IP- oder MAC-Adresse und SAS 70-Konformität für konfigurierbare fehlgeschlagene Anmeldeversuche und Sperrung
- Unterstützt von Drittanbietern (CA) signierte Zertifikate
- TLS v1.2-Datenverschlüsselung und RSA 2048 Bit Zertifikate, um die Benutzeranmeldung im Browser zu sichern
- Unterstützt 2-Faktor Authentifizierung und starke Benutzerkennwortrichtlinien, um die Sicherheit von Benutzerkonten zu erhöhen ([Klicken Sie hier für weitere Informationen](#))
- Konsolidiert Protokolle von ATENs KVM over IP Switches, seriellen Konsolen servern und anderen Geräten über das Syslog Protokoll für den Prüfnachweis
- Universelle Unterstützung für virtuelle Medien für eine einfache Softwareverteilung (ISO-Image mounten, booten oder das Gerät per Fernzugriff aktualisieren)
- Unterstützung von Ereignisbenachrichtigungen per E-Mail, SNMP (v1, v2c, v3) und Syslog
- Aufgabenplanung für die Sicherung der CC2000 Datenbank und Konfiguration, den Export von Protokollen und die Steuerung des Ein- und Ausschaltens auf PDU-Geräten
- Chat – ermöglicht es Benutzern, Probleme gemeinsam zu beheben
- Panel Array Mode - ermöglicht es Administratoren, mehrere Videoausgänge von entfernten Servern auf einem Bildschirm zu überwachen
- Mouse DynaSync – automatische Synchronisierung der lokalen und Remote Mausbewegungen
- Bietet Server-Redundanz durch primäre/sekundäre Architektur für die Dienstverfügbarkeit

Specification

Kompatible Geräte	
KVM over IP Switches	KL1108V, KL1116V, KL1508Ai, KL1616Ai, KH1508Ai, KH1516Ai, KN1000, KN1000A, KN1108v, KN1116v, KN1108VA, KN1116VA, KN2124VA, KN2140VA, KN4124VA, KN4140VA, KN1132V, KN2116VA, KN2132VA, KN4116VA, KN4132VA, KN4164V, KN8132V, KN8164V, KN2116A, KN2132, KN4132, CN8000A, CN8000, CN8600, CS1708i, CS1716i, IP8000
Serielle Konsole Server	SN9116, SN9108, SN3101, SN0148, SN0132, SN0116A, SN0108A
PDUs	ATEN: PE8324, PE8216, PE8208, PE8108, PE7208, PE7108, PE6324, PE6216, PE6208, PE6108, PE5208, PE5108, EC2004, EC1000. APC: AP79xx, AP89xx und AP86xx.
Serviceprozessor	Dell iDRAC6, IBM RSA II, HP iLO3, Dell CMC, IBM AMM, HP OA, IPMI, IMM.
Virtuelle Infrastruktur	VMware vSphere 5.5, 6.0, Windows Server 2008, 2012 & 2016 und Citrix XenServer 6.5.
Authentifizierung und Autorisierung	Unterstützt lokale Benutzerkonten, LDAP, AD, Kerberos, RADIUS und TACACS+. Rollen-basierte (Super Administrator, System Administrator, Geräte Administrator, Benutzer Administrator, Benutzer, Auditor) Richtlinien für die Zugriffsberechtigung. Import von Benutzerlisten (*.csv), um mehrere Benutzer gleichzeitig zu erstellen.
Sicherheit	AES 256-Bit Verschlüsselung für den sicheren End-to-End Knotenzugriff. IP- oder MAC-Adressen blockieren. Virtuelle Medien Sicherheitsblockierung. Konfigurierbare fehlgeschlagene Anmeldeversuche und Aussperrung. Unterstützt von Drittanbietern (CA) signierte Zertifikate. Sichere Webverbindung mit TLS v1.2 und RSA 2048-Bit Zertifikaten. 2-Faktor Authentifizierung. Starke Benutzerpasswort Authentifizierung.

	Konfigurierbarer Zeitablauf der Benutzersitzung.
Netzwerkprotokoll und IP-Tools	IPv4/IPv6, RDP, VNC, SSH und Telnet.
Viewer	JavaClient. WinClient. Mouse DynaSync. Panel Array Mode. Virtuelle Medien. Exit Macro Unterstützung.
Benachrichtigung	SMTP. SNMP (v1, v2c, v3). Syslog. Systemmeldung.
Aufgabenplanung	CC2000 Datenbank Backup. CC2000 Konfigurations-Backup. Geräte-Firmware Upgrade. Systemprotokolle exportieren. Geräteprotokolle exportieren. Serielle Konsolenserverprotokolle exportieren. Ein/Ausschalten der Stromzufuhr an der ATEN PDU.
Logs	Systemprotokolle. Geräteprotokolle. Serielle Konsolenserverprotokolle. SNMP-Traps. Aktivitätsbericht.
Server-Redundanz	Primäre/Sekundäre Architektur. 1 primär mit maximal 31 sekundären Servern.
Unterstützte Betriebssysteme	Windows: 7, Server 2008, oder Server 2013 Linux: Redhat Enterprise v4, SUSE Enterprise 9 & 10, Ubuntu 15.10, Debian 8.2, Fedora 23, OpenSUSE 13.1, CentOS 7 *JAVA Runtime Environment (JRE) 6 oder höher ist für das oben genannte Betriebssystem erforderlich.
Unterstützte Browser	Internet Explorer, Chrome**, Firefox.
Unterstützung mehrerer Sprachen	English, 繁體中文, 简体中文, 日本語, 한국어, Française, Español, Português, Deutsch, Русский.
Andere	Online Chat. Online-Benutzerverwaltung. NTP (Network Time Protocol). PPP-Verbindung.
License	
Basis (kostenlos)	1 Primär/16 Knoten.
CC2000 USB Lizenzoptionen	CC2000TN (Tiny Pack: 1 Primär/32 Knoten). CC2000XL (Extra Lite Pack: 1 Primär, 64 Knoten). CC2000LE (Lite Pack: 1 Primär, 128 Knoten). CC2000LS (Lite Plus Pack: 1 Primär, 256 Knoten). CC2000SD (Standard Pack: 1 Primär/1 Sekundär, 512 Knoten). CC2000PS (Plus Pack: 1 Primär/5 Sekundär, 2048 Knoten). CC2000PM (Premium Pack: 1 Primär/9 Sekundär, 5120 Knoten). CC2000PL (Platinum Pack: 1 Primär/15 Sekundär, Unbegrenzt Knoten). CC2000MX (Maximum Pack: 1 Primär/31 Sekundär, Unbegrenzt Knoten).

Systemerweiterungen	CCS1 (Add-on 1 Sekundärer Server Lizenz). CCN1 (Add-on 1 Knoten Lizenz). CCN10 (Add-on 10 Knoten Lizenz). CCN50 (Add-on 50 Knoten Lizenz). CCN100 (Add-on 100 Knoten Lizenz). CCN500 (Add-on 500 Knoten Lizenz). CCN1000 (Add-on 1000 Knoten Lizenz). CCN10000 (Add-on 10000 Knoten Lizenz). CCNU (Add-on unbegrenzt Knoten Lizenz).
Mindestanforderungen an die Hardware	CPU: Pentium 4, 2,60 GHz oder höher Speicher: 1 GB Festplatte: 500 MB oder mehr freier Speicherplatz Ethernet: Giga LAN
Lieferumfang	1x CC2000 USB Lizenzschlüssel 1x Software-CD 1x Benutzeranleitung
Hinweis	**Die neueste Version des Chrome Webbrowsers deaktiviert die standardmäßige Art und Weise, wie der Browser Java Plugins unterstützt. Infolgedessen wird das CC2000 die Version 42 oder zukünftige Versionen des Chrome Webbrowsers nicht unterstützen.
Umgebung	
Betriebstemperatur	0 - 40°C
Aufbewahrungstemperatur	-20 - 60°C
Feuchtigkeit	0 – 80 % relative Luftfeuchte
Physikalische Eigenschaften	
Gehäuse	Metall und Kunststoff
Gewicht	0.01 kg (0.02 lb)
Abmessungen (L x B x H)	8.46 x 2.77 x 1.37 cm (3.33 x 1.09 x 0.54 in.)
Hinweis	Bei einigen Rack-Mount Produkten ist zu beachten, dass die üblichen Abmessungen von BxTxH in einem LxBxH-Format angegeben werden.

Diagramm



ATEN International Co., Ltd.

3F., No.125, Sec. 2, Datong Rd., Sijhih District., New Taipei City 221, Taiwan
 Phone: 886-2-8692-6789 Fax: 886-2-8692-6767
 www.aten.com E-mail: marketing@aten.com



© Copyright 2015 ATEN® International Co., Ltd.
 ATEN and the ATEN logo are trademarks of ATEN International Co., Ltd.
 All rights reserved. All other trademarks are the property of their respective owners.