

VE814A

HDMI HDBaseT Extender mit zwei Ausgängen (4K bei 100 m) (HDBaseT Klasse A)



ATEN VE814A ist ein HDBaseT Video Extender, der HDMI Signale bis zu 100 m über ein einziges Cat 5e/6/6a oder ATEN [2L-2910](#) Cat 6 Kabel senden kann. Mit zwei synchronen Ausgängen kann der VE814A Videosignale an zwei Remote Displays und ein Display auf der lokalen Seite übertragen. Dieser HDCP 2.2-kompatibel Extender erfüllt die HDMI Spezifikation, einschließlich 3D, Deep Color, der maximalen Datenrate von (10,2 Gbps) und 4K Videoqualität bis zu 100 m.

Der VE814A unterstützt RS-232- und IR-Signalübergabe, so dass Sie das HDMI-Quellgerät vom Remote Gerät (VE814AR) aus steuern können und gleichzeitig auf das HDMI-Displaygerät vom lokalen Gerät ([VE8014AT](#)) aus zugreifen können. Zusätzlich unterstützt er den Lange Reichweite Modus bis zu 150 m, 1080p, über ein einziges Cat 5e/6 Kabel.

Der VE814A ist eine leistungsstarke Lösung für digitale Beschilderung wie z.B. in Bars, Schulungsräumen und öffentlichen Verkehrsmitteln, was die Anzeige identischer Inhalte an verschiedenen Orten ermöglicht.



Funktionen und Merkmale

- Erweitert HDMI-Signale auf ein lokales und zwei entfernte Displays bis zu 100 m über ein einziges Cat 5e/6/6a oder ATEN [2L-2910](#) Cat 6 Kabel
- HDMI (3D, Deep Color, 4K); HDCP 2.2 kompatibel
- Überragende Videoqualität:
 - 4K bis zu 100 m
 - 1080p bis zu 150 m im HDBaseT Lange Reichweite Modus
- Erweitert die Ethernet-Kommunikation über den Ethernet Passthrough-Port
- Unterstützt zwei IR-Kanäle für gleichzeitige IR-Signalübertragung im Bereich von 30 KHz bis 56 KHz
- ATEN EDID Technologie -- wenn sowohl Sender- als auch Empfängerseite angeschlossen sind, übernimmt VE814A die EDID-Werte des an den VE814AT angeschlossenen Displays für eine hochwertige Ausgabe
- RS-232 Kanal – ermöglicht Ihnen den Anschluss an serielle Terminals oder serielle Geräte, z.B. Touchscreens und Strichcodeleser
- Unterstützt Breitbildformat
- Integrierter 8 kV/15 kV ESD Schutz
- Plug-and-Play
- Rack-Montage möglich

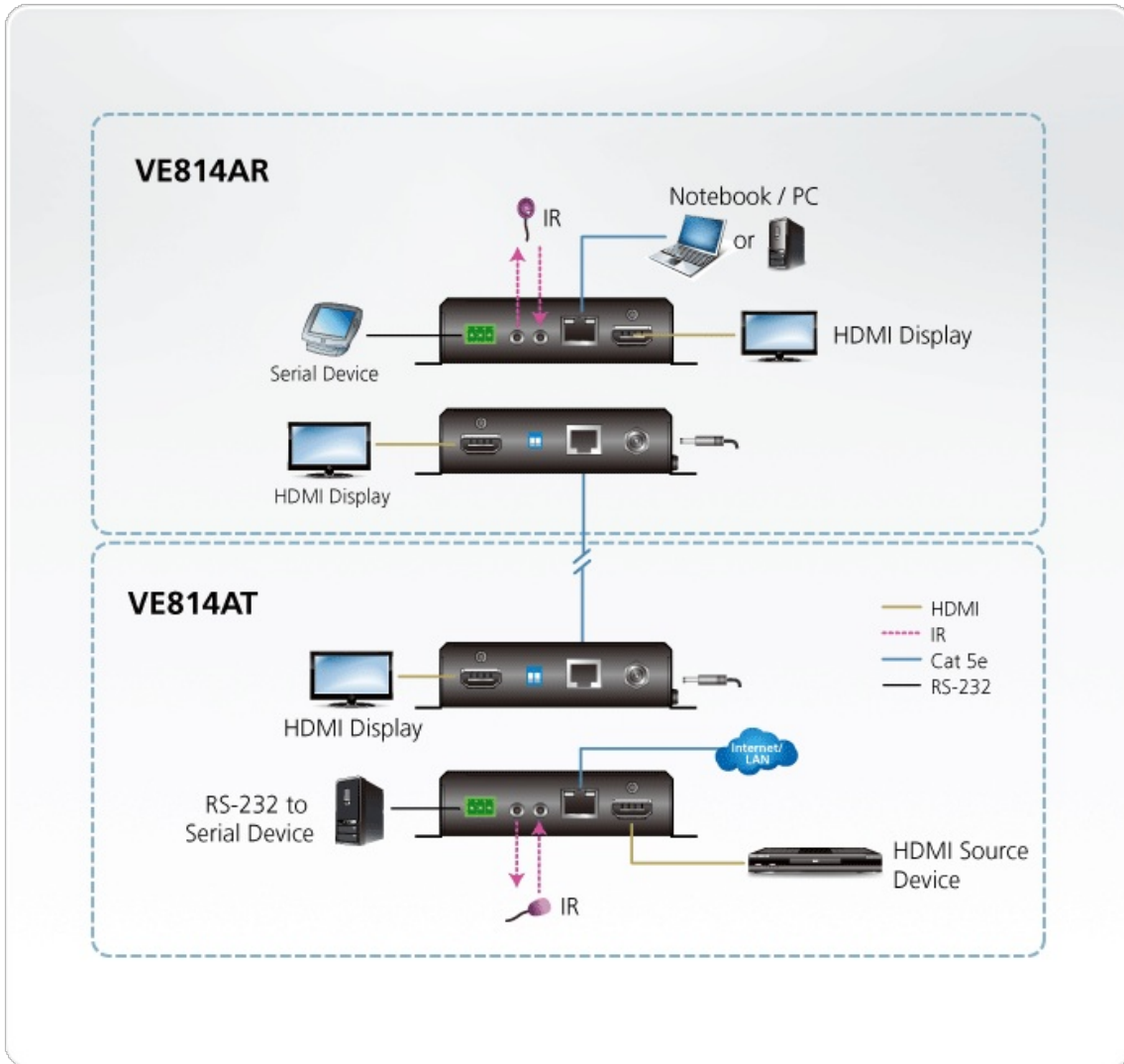
Specification

Function	VE814AR	VE814AT
----------	---------	---------

Videoeingang		
Schnittstellen	Nicht verfügbar	1 x HDMI-Typ-A-Buchse (Schwarz)
Impedanz	Nicht verfügbar	100 Ω
Max. Entfernung	Nicht verfügbar	1,8 m
Videoausgang		
Schnittstellen	2 x HDMI-Typ-A-Buchse (Schwarz)	1 x HDMI-Typ-A-Buchse (Schwarz)
Impedanz	100 Ω	100 Ω
Video		
Max. Datenrate	10,2 Gbps (3,4 Gbps pro Schiene)	10,2 Gbps (3,4 Gbps pro Schiene)
Max. Pixeltakt	340 MHz	340 MHz
Konformität	HDMI (3D, Deep Color, 4K) HDCP kompatibel Consumer Electronics Control (CEC)	HDMI (3D, Deep Color, 4K) HDCP kompatibel Consumer Electronics Control (CEC)
Max. Auflösungen / Entfernung	Bis zu 4K bei 70 m (Cat 5e/6) / 100 m (Cat 6a/ATEN 2L-2910 Cat6); 1080p bei 100 m (Cat 5e/6/6a) *4K-Unterstützung: 4096 x 2160 / 3840 x 2160 bei 60 Hz (4:2:0); 4096 x 2160 / 3840 x 2160 bei 30 Hz (4:4:4)	Bis zu 4K bei 70 m (Cat 5e/6) / 100 m (Cat 6a/ATEN 2L-2910 Cat6); 1080p bei 100 m (Cat 5e/6/6a) *4K-Unterstützung: 4096 x 2160 / 3840 x 2160 bei 60 Hz (4:2:0); 4096 x 2160 / 3840 x 2160 bei 30 Hz (4:4:4)
Audio		
Eingang	Nicht verfügbar	1 x HDMI-Typ-A-Buchse (Schwarz)
Ausgang	2 x HDMI-Typ-A-Buchse (Schwarz)	1 x HDMI-Typ-A-Buchse (Schwarz)
Anschlüsse		
Einheit zu Einheit	1 x RJ-45 Buchse	1 x RJ-45 Buchse
Stromversorgung	1 x Gleichspannungsanschluss (Schwarz) ohne Sperre	1 x Gleichspannungsanschluss (Schwarz) ohne Sperre
Steuerung		
RS-232	Anschluss: 1 x Anschlussblock, 3-polig Baudrate: 19200, Datenbits: 8, Stoppbits: 1, keine Parität und Flusskontrolle	Anschluss: 1 x Anschlussblock, 3-polig Baudrate: 19200, Datenbits: 8, Stoppbits: 1, keine Parität und Flusskontrolle
IR	2 x Mini-Stereobuchse (Schwarz)	2 x Mini-Stereobuchse (Schwarz)
Ethernet	1 x RJ-45 Buchse	1 x RJ-45 Buchse
Schalter		
Lange Reichweite Modus Schalter	1 x Schiebeschalter - EIN/AUS	1 x Schiebeschalter - EIN/AUS
Firmware-Aktualisierung	1 x Schiebeschalter - EIN/AUS	1 x Schiebeschalter - EIN/AUS

Stromverbrauch	DC5V:7.87W:37	DC5V:5.09W:24BTU
Umgebung		
Betriebstemperatur	0 - 40°C	0 - 40°C
Aufbewahrungstemperatur	-20 - 60°C	-20 - 60°C
Feuchtigkeit	0 - 80% relative Luftfeuchte, nicht kondensierend	0 - 80% relative Luftfeuchte, nicht kondensierend
Physikalische Eigenschaften		
Gehäuse	Metall	Metall
Gewicht	0.47 kg (1.04 lb)	0.45 kg (0.99 lb)
Abmessungen (L x B x H) mit Halterung	14.02 x 12.30 x 3.00 cm (5.52 x 4.84 x 1.18 in.)	14.02 x 12.30 x 3.00 cm (5.52 x 4.84 x 1.18 in.)
Abmessungen (L x B x H) ohne Halterung	13.60 x 10.10 x 2.90 cm (5.35 x 3.98 x 1.14 in.)	13.60 x 10.10 x 2.90 cm (5.35 x 3.98 x 1.14 in.)
Hinweis	Bei einigen Rack-Mount Produkten ist zu beachten, dass die üblichen Abmessungen von BxTxH in einem LxBxH-Format angegeben werden.	

Diagramm



ATEN International Co., Ltd.

3F., No.125, Sec. 2, Datong Rd., Sijhih District., New Taipei City 221, Taiwan
 Phone: 886-2-8692-6789 Fax: 886-2-8692-6767
 www.aten.com E-mail: marketing@aten.com



© Copyright 2015 ATEN® International Co., Ltd.
 ATEN and the ATEN logo are trademarks of ATEN International Co., Ltd.
 All rights reserved. All other trademarks are the property of their respective owners.