

VE8952T

4K HDMI over IP Sender mit PoE



AV over IP mit Leichtigkeit betreiben



Der ATEN VE8952T 4K HDMI over IP Sender mit PoE liefert über ein Standard Gigabit-Netzwerk visuell verlustfreie 4K AV-Signale mit geringer Latenz über große Entfernungen. Er ist eine effektive und benutzerfreundliche Lösung, die direkt auf die Herausforderungen eingeht, denen Systemintegratoren bei der Bereitstellung von AV over IP begegnen.

- **Unbegrenzte Skalierbarkeit und Flexibilität**
Von einem einfachen Punkt-zu-Punkt Setup bis hin zu Hunderten von Endpunkten bietet er Flexibilität, Skalierbarkeit und Multifunktionalität bei Anwendungen mit Verlängerungen, Splittern, Matrix Switches und Videowänden.
- **Keine komplizierte IP-Einrichtung**
Ermöglicht Ihnen das mühelose Umschalten der Eingangsquellen über Drucktasten/ID-Anzeige auf der Oberseite und bietet eine einfache Konfiguration, die keine umfangreiche IT-Erfahrung erfordert.
- **Keine zusätzlichen Server-PCs oder Software erforderlich**
Verwalten Sie Ihr AV-over-IP System mühelos, indem Sie sich über die intuitive Web-Benutzeroberfläche mit Drag&Drop bei jedem beliebigen Sender anmelden.
- **Erweiterung mit geringem Aufwand mit Daisy-Chaining**
Erweitern Sie ganz einfach die Abdeckung Ihres AV-Netzwerks ohne Kabelgewirr oder zusätzliche Netzwerk Switches und senken Sie gleichzeitig die Kosten pro Anschluss.
- **Aufstellung an beliebigen Orten ohne Stromverkabelung**
Mit der PoE Unterstützung können Sie die VE8952T Einheiten ganz einfach dort aufstellen, wo sie am meisten benötigt werden, ohne zusätzliche Stromverkabelung und Steckdosen installieren zu müssen.
- **Flexible Steuerung mit mobiler App**
Verwalten und steuern Sie jeden VE8952T mit einer dedizierten Anwendung (VE8950/VE8900 Control App), die eine sofortige Vorschau, Überwachung und Umschaltung von Videoquellen ermöglicht, um Ihren Betrieb zu optimieren.

*Hinweis: Weitere Informationen zu Installation und Netzwerk Switch Anforderungen finden Sie im Einrichtungsleitfaden:
http://assets.aten.com/product/manual/VE89_Implementation_Guide.pdf



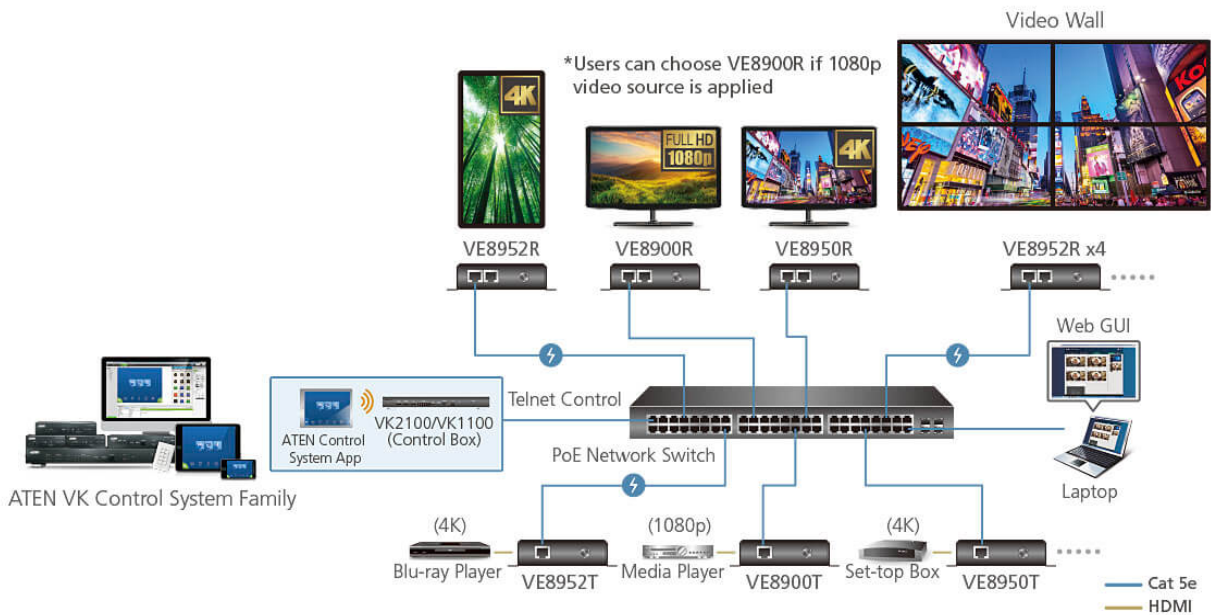
Funktionen und Merkmale

- **Schlanke Komprimierung mit extrem niedriger Latenzzeit**
 - Liefert visuell verlustfreies, qualitativ hochwertiges Video bis zu 4K bei 30 Hz 4:4:4
 - Gewährleistet eine atemberaubende Videoqualität mit Hilfe der ATEN Advanced Video Lossless Compression Technologie
 - EDID Expert™ wählt die optimalen EDID Einstellungen für flüssiges Einschalten, hochwertige Anzeige und der optimalen Auflösung über mehrere Monitore
 - Bietet verschiedene Stufen der Videokompressionsrate, einschließlich Flüssig, Ausgeglichen und Hohe Qualität, die der Benutzer je nach praktischer Anwendung auswählen kann
- **Power over Ethernet Unterstützung**
 - Stellen Sie den VE8952 überall auf, ohne zusätzliche Stromverkabelung und Steckdosen installieren zu müssen
- **Unbegrenzte Skalierbarkeit und Flexibilität**
 - Erweitert AV-Verbindungen von einem einfachen Punkt-zu-Punkt zu einem Multi-Punkt zu Multi-Punkt Setup über LAN ohne Entfernungsbeschränkung
 - Bietet Multifunktionalität in Extender-, Splitter-, Matrix-Switch-, Videowand- und Daisy-Chain-Anwendungen

- Kombinieren Sie die neuesten 4K-Displays. Der eingebaute Scaler skaliert das eingehende Videosignal automatisch auf die maximale Auflösung der angeschlossenen Anzeigeräte*

Zusammenarbeit mit dem ATEN Kontrollsystem

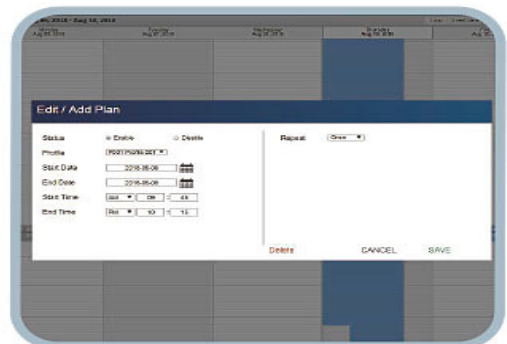
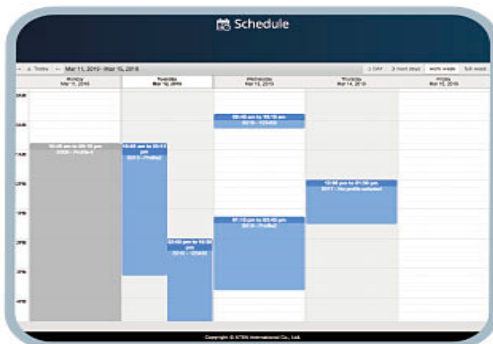
- Integrierte Lösung – Kompatibel mit dem ATEN Kontrollsystem, so dass Benutzer den VE8900/VE8950/VE8952 direkt über CLI Telnet, RS-232 Protokoll oder Mobile Control App bedienen können
- Mühelose Bedienung – Ein Klick, um VE-Manager, TV, Projektor, Quell-Player und zugehörige Geräte über Touchscreen und Tastatur effektiv zu bedienen



*Hinweis: Der VE8952 unterstützt PoE und kann in Kombination mit PoE Netzwerk-Switches installiert werden, um die Stromverkabelung und zusätzliche Steckdosen zu reduzieren. Lesen Sie bitte den Einrichtungsleitfaden, bevor Sie den Netzwerk Switch und die Installation auswählen.

Spontane Zeitplanverwaltung

- Bietet eine benutzerfreundliche Zeitplanverwaltungsfunktion, mit der Benutzer den Anzeigepan vorab planen können
- Bietet robuste und intuitive Optionen für die Zeitplanverwaltung, die den Benutzern helfen, alle Ereignisse im Kalender so detailliert zu verwalten, dass sie Ereignisse in Minutenintervallen festlegen können
- Integriert alle VE89 Geräte, um das Profil durch Gruppierung einzelner Empfänger oder Videowände anzuordnen
- Mehrere Profile können so angeordnet werden, dass sie in beliebiger Reihenfolge über einen ausgewählten Zeitraum abgespielt werden können



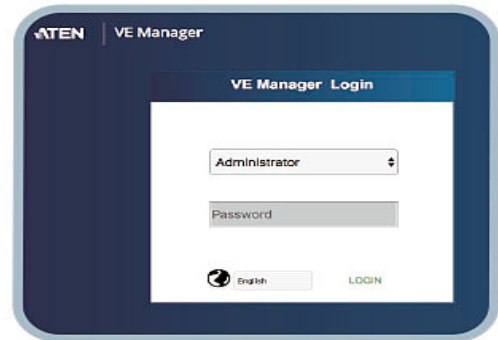
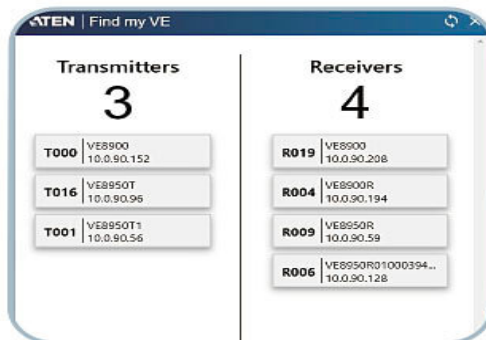
• Keine komplizierte IP-Einrichtung

- Einfache Konfiguration, die keine umfangreiche IT-Erfahrung oder zusätzliches Lernen erfordert
- Müheloses Umschalten zwischen den Eingangsquellen über Drucktasten auf der Oberseite des Geräts



• Web-GUI-basierte Verwaltung, keine zusätzlichen Server-PCs oder Software erforderlich

- Einfacher Zugriff – Ohne Eingabe der IP-Adresse im Chrome Browser können Benutzer mit einem Klick auf "Mein VE suchen" eine direkte Verbindung zum VE Manager herstellen
- Chrome-basiertes kostenloses Werkzeug



>

• Erweiterung mit geringem Aufwand mit Daisy-Chaining*

- Verbindet mehrere Anzeigen über einen einzigen Port, um jeden Port des Netzwerk Switch zu nutzen und ihren Wert zu maximieren
- Leicht erweiterbar – die Verkabelung und Systembereitstellung ist einfach, da keine großen Netzwerk Switches und weniger Kabel erforderlich sind
- Perfekt für den großflächigen Einsatz über Hunderte von Metern, wie z.B. Hotelanlagen, Flughäfen, Universitätsgelände, Bahnhöfe, Einkaufszentren und Messezentren

Hinweis:

1. Je nach Netzwerkarchitektur empfehlen wir die Verkettung von bis zu 30 Einheiten.
2. Der VE8952 unterstützt PoE in Daisy-Chain Architekturen nicht.



• Videowand Unterstützung

- Unterstützt bis zu 8 x 8 Videowände (64 Anzeigen)*
- Unterstützt horizontale oder vertikale (90° und 270° Drehung) Anzeigearichtung
- Einfaches Umschalten von Layout-Profilen, Vorschau und Ziehen und Ablegen von Videoquellen über die intuitive Web-GUI



*Wenn Sie Probleme im Zusammenhang mit Ihrer Netzwerkarchitektur haben, wenden Sie sich bitte an die ATEN Vertreter, um Unterstützung zu erhalten. Wenn Sie Probleme im Zusammenhang mit Ihrer Netzwerkarchitektur haben, lesen Sie bitte den VE89 Einrichtungsleitfaden oder kontaktieren Sie die ATEN Vertreter, um Unterstützung zu erhalten.

• Embedded / De-Embedded Audio Unterstützung

- Bei Transmittern – kann ein separates Audiosignal in den HDMI Stream eingebettet werden

• Mehrere Steuerkanäle

- Mehrere Steuerungsmethoden – das System kann über Ethernet oder Drucktasten auf der Oberseite verwaltet werden
- USB-Konnektivität – Der USB-Anschluss (USB 2.0) ermöglicht den Anschluss von Geräten wie Tastatur, Maus, Flash-Laufwerk, Drucker und anderen USB-Peripheriegeräten*
- Bidirektionaler IR Kanal – IR Übertragung wird jeweils in einer Richtung verarbeitet
- RS-232 Kanal – die bidirektionale serielle Schnittstelle RS-232 ermöglicht den Anschluss von Peripheriegeräten wie Touchscreens und Barcode-Scannern

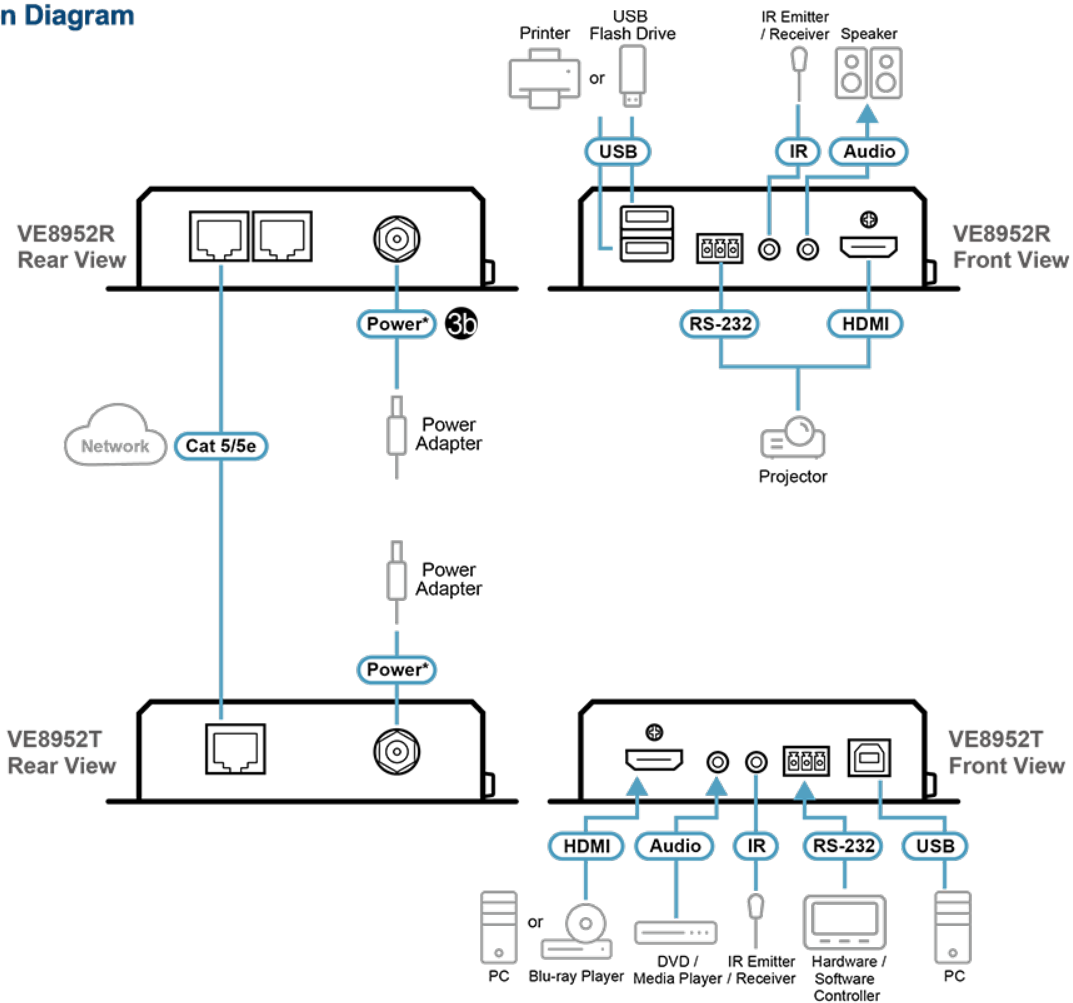
*Jeder Transmitter kann über insgesamt 4 USB-Touchscreens gesteuert werden, die auf Receivern installiert sind.

Specification

Videoeingang	
Schnittstellen	1 x HDMI Typ-A Buchse (Schwarz)
Impedanz	100 Ω
Max. Entfernung	3 m (2L-7D03H)
Video	
Max. Datenrate	Durchschnitt: 150 ~ 500 Mbps
Konformität	HDMI (4K) HDCP-kompatibel
Max. Auflösungen / Entfernung	Bis 4K bei 100 m (Cat 5e/6, Punkt-zu-Punkt) *4K-Unterstützung: 4096 x 2160 / 3840 x 2160 bei 60 Hz (4:2:0); 4096 x 2160 / 3840 x 2160 bei 30 Hz (4:4:4)
Audio	
Eingang	1 x HDMI-Typ-A-Buchse (Schwarz) 1 x Mini-Stereobuchse (Grün)
Anschlüsse	
Einheit zu Einheit	1 x RJ-45 Buchse
Stromversorgung	1 x Gleichspannungsanschluss (Schwarz) mit Sperre oder 1 x RJ-45 (Power over Ethernet, POE)
Steuerung	
IR	1 x Mini-Stereobuchse (Schwarz)
RS-232	Anschluss: 1 x Anschlussblock, 3-polig Baudrate: 19200, Datenbits: 8, Stoppbits: 1, keine Parität und Flusskontrolle
USB	1 x USB-Typ-B-Buchse (Weiß)
Drucktasten	
ID Nummer Auswahl	2 x Drucktasten
Stromverbrauch	DC5V:3.49W:16BTU/h POE:4.36W:20BTU/h Hinweis: ● Die Messung in Watt gibt die typische Leistungsaufnahme des Geräts ohne externe Belastung an. ● Die Messung in BTU/h gibt die Leistungsaufnahme des Geräts an, wenn es voll belastet ist.
Umgebung	
Betriebstemperatur	0 - 40 °C
Aufbewahrungstemperatur	-20 - 60 °C
Feuchtigkeit	0 - 80 % relative Luftfeuchte, nicht kondensierend
Physikalische Eigenschaften	
Gehäuse	Metall
Gewicht	0.67 kg (1.48 lb)
Abmessungen (L x B x H) mit Halterung	17.02 x 14.69 x 3.00 cm (6.7 x 5.78 x 1.18 in.)
Abmessungen (L x B x H) ohne Halterung	16.60 x 12.49 x 2.90 cm (6.54 x 4.92 x 1.14 in.)

Diagramm

► Connection Diagram



Note: The power adapter is sold separately. Please contact your ATEN dealer for product information.

ATEN International Co., Ltd.

3F., No.125, Sec. 2, Datong Rd., Sijhih District., New Taipei City 221, Taiwan
 Phone: 886-2-8692-6789 Fax: 886-2-8692-6767
 www.aten.com E-mail: marketing@aten.com



© Copyright 2015 ATEN® International Co., Ltd.
 ATEN and the ATEN logo are trademarks of ATEN International Co., Ltd.
 All rights reserved. All other trademarks are the property of their respective owners.