

VE803

HDMI/USB-Cat-5-Extender (1080p bei 40 m)



Die HDMI-USB-Verlängerung VE803 erweitert den HDMI-Übertragungsweg von Ihrer HDMI-Signalquelle auf bis zu 60 m über zwei herkömmliche Cat. 5e-Kabel. Sie kann 1080i-Signale problemlos über 60 Meter und 1080p-Signale über 40 Meter übertragen.

Die VE803 besitzt außerdem USB-Anschlüsse, die den Übertragungsweg zu Ihren USB-Geräten verlängern. Gleichzeitig unterstützt diese USB-Funktion auch die Gerätesteuerung per Touch-Panel, sodass Sie die lokale HDMI-Signalquelle bequem vom Bildschirm der Gegenstelle oder den entfernten Bildschirm vom lokalen Gerät aus steuern können.

Die VE803 ist die ideale Lösung für Logistikzentren, medizinische Einrichtungen, Einkaufszentren oder überall dort, wo die Steuerung eines Touch-Panels oder eines SB-Kiosks gefragt ist. Und für mehr Flexibilität und Komfort kann das lokale VE803-Gerät über das USB-Kabel mit Strom versorgt werden, wenn es mit einer geeigneten Signalquelle verbunden ist. Die VE803 unterstützt HDCP und stellt somit eine ideale Lösung zur Verlängerung der HDMI-Signalübertragung für alle denkbaren Anwendungen dar.



Funktionen und Merkmale

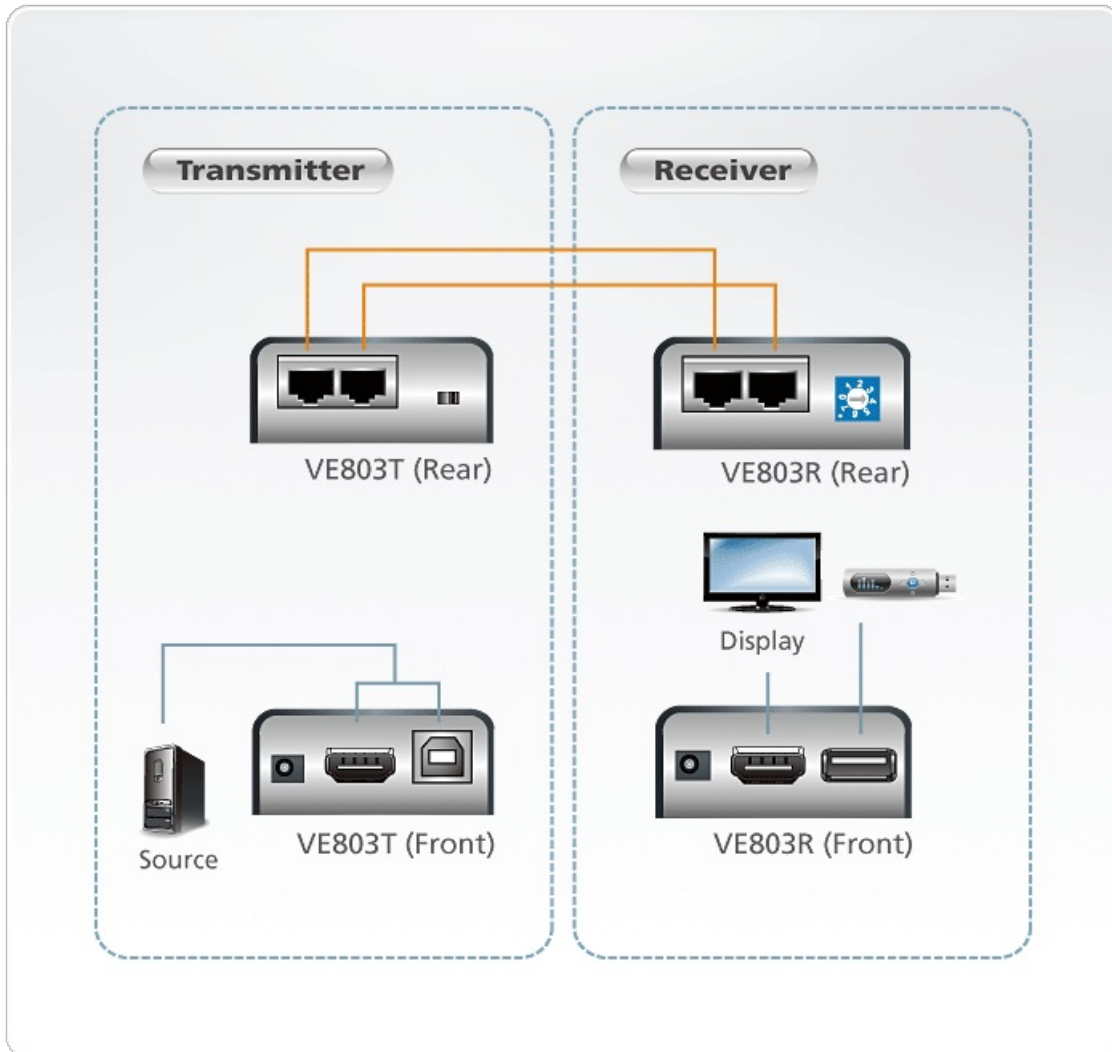
- Verwendet zur Verbindung des lokalen und des entfernten Gerätes zwei Ethernet-Kabel der Kat. 5e
- Übertragung von 1080p bis 40 m; Übertragung von 1080i bis 60 m
- Maximale Bildqualität – HDTV-Auflösung 480p, 720p, 1080i und 1080p (1920 x 1080), VGA, SVGA, XGA, SXGA, UXGA und WUXGA (1920 x 1200)
- Unterstützung eines USB-Touch-Panels
- Equalizer-Regler mit 8 Segmenten zur Bildoptimierung
- Unterstützt Dolby True HD und DTS HD Master Audio
- Eingebauter Schutz gegen statische Entladungen bis 8 kV / 15 kV
- Transparente USB-Unterstützung - unterstützt alle USB 2.0-Full-Speed-Geräte (bis 12 Mbps)
- Unterstützt Breitbildformate
- HDMI- (3D, Deep-Color) und HDCP-kompatibel – Signalraten bis 2,25 Gbit/s
- Stromversorgung des lokalen Gerätes über USB-Kabel

Specification

Function	VE803R	VE803T
Videoeingang		
Schnittstellen	N/A	1 x HDMI Typ-A Buchse (Schwarz)

Impedanz	N/A	100 Ω
Max. Entfernung	N/A	3 m (2L-7D03H)
Videoausgang		
Schnittstellen	1 x HDMI Typ-A Buchse (Schwarz)	N/A
Impedanz	100 Ω	N/A
Max. Entfernung	3 m (2L-7D03H)	N/A
Video		
Max. Datenrate	6,75 Gbps (2,25 Gbps pro Kanal)	6,75 Gbps (2,25 Gbps pro Kanal)
Max. Pixeltakt	225 MHz	225 MHz
Konformität	HDMI (3D, Deep Color) HDCP-kompatibel	HDMI (3D, Deep Color) HDCP-kompatibel
Max. Auflösungen / Entfernung	Bis 1080p bei 40 m; 1080i bei 60 m	Bis 1080p bei 40 m; 1080i bei 60 m
Audio		
Eingang	N/A	1 x HDMI Typ-A Buchse (Schwarz)
Ausgang	1 x HDMI Typ-A Buchse (Schwarz)	N/A
Steuerung		
USB	1 x USB-Typ-A-Buchse	1 x USB-Typ-B-Buchse
EDID-Einstellungen	EDID-Modus: Standard	EDID-Modus: Standard
Anschlüsse		
Stromversorgung	1 x Gleichspannungsanschluss	1 x Gleichspannungsanschluss
Stromverbrauch	5 V Gleichspannung, 0,75 W, 14 BTU/h Hinweis: ● Die Messung in Watt gibt die typische Leistungsaufnahme des Geräts ohne externe Belastung an. ● Die Messung in BTU/h gibt die Leistungsaufnahme des Geräts an, wenn es voll belastet ist.	5 V Gleichspannung, 1,04 W, 16 BTU/h Hinweis: ● Die Messung in Watt gibt die typische Leistungsaufnahme des Geräts ohne externe Belastung an. ● Die Messung in BTU/h gibt die Leistungsaufnahme des Geräts an, wenn es voll belastet ist.
Umgebung		
Betriebstemperatur	0 - 50 °C	0 - 50 °C
Aufbewahrungstemperatur	-20 - 60 °C	-20 - 60 °C
Feuchtigkeit	0 - 80% relative Luftfeuchte, nicht kondensierend	0 - 80% relative Luftfeuchte, nicht kondensierend
Physikalische Eigenschaften		
Gehäuse	Metall	Metall
Gewicht	0,16 kg (0,35 lb)	0,16 kg (0,35 lb)

Abmessungen (L x B x H)	9,00 x 5,74 x 2,40 cm (3,54 x 2,26 x 0,94 Zoll)	9,00 x 5,74 x 2,40 cm (3,54 x 2,26 x 0,94 Zoll)
Kartonposten	5 Stk.	5 Stk.
Hinweis	Bei einigen Rack-Mount Produkten ist zu beachten, dass die üblichen Abmessungen von BxTxH in einem LxBxH-Format angegeben werden.	

Diagramm

ATEN International Co., Ltd.

3F, No.125, Sec. 2, Datong Rd., Sijhih District., New Taipei City 221, Taiwan
 Phone: 886-2-8692-6789 Fax: 886-2-8692-6767
 www.aten.com E-mail: marketing@aten.com



© Copyright 2015 ATEN® International Co., Ltd.
 ATEN and the ATEN logo are trademarks of ATEN International Co., Ltd.
 All rights reserved. All other trademarks are the property of their respective owners.