

## UC2322

2-Port USB auf RS-232 Hub



Der Hub mit Konverter für USB- auf serielle RS-232-Schnittstelle von ATEN stellt Computern, Notebooks, Laptops und Handheld-Geräten, die dem USB-Standard entsprechen, eine externe, serielle Plug-and-Play-fähige Anschlussmöglichkeit zur Verfügung. Er ist eine schnelle, einfache und kostengünstige Lösung, wenn es um Kommunikations- und Automatisierungsanwendungen geht. Diese Baureihe von ATEN umfasst 4 Modelle: 2-/4-Port-Hub mit Konverter für USB- auf serielle RS-232-Schnittstelle [2-/4-Port-Hub mit Konverter für USB- auf serielle RS-422-/485-Schnittstelle](#)

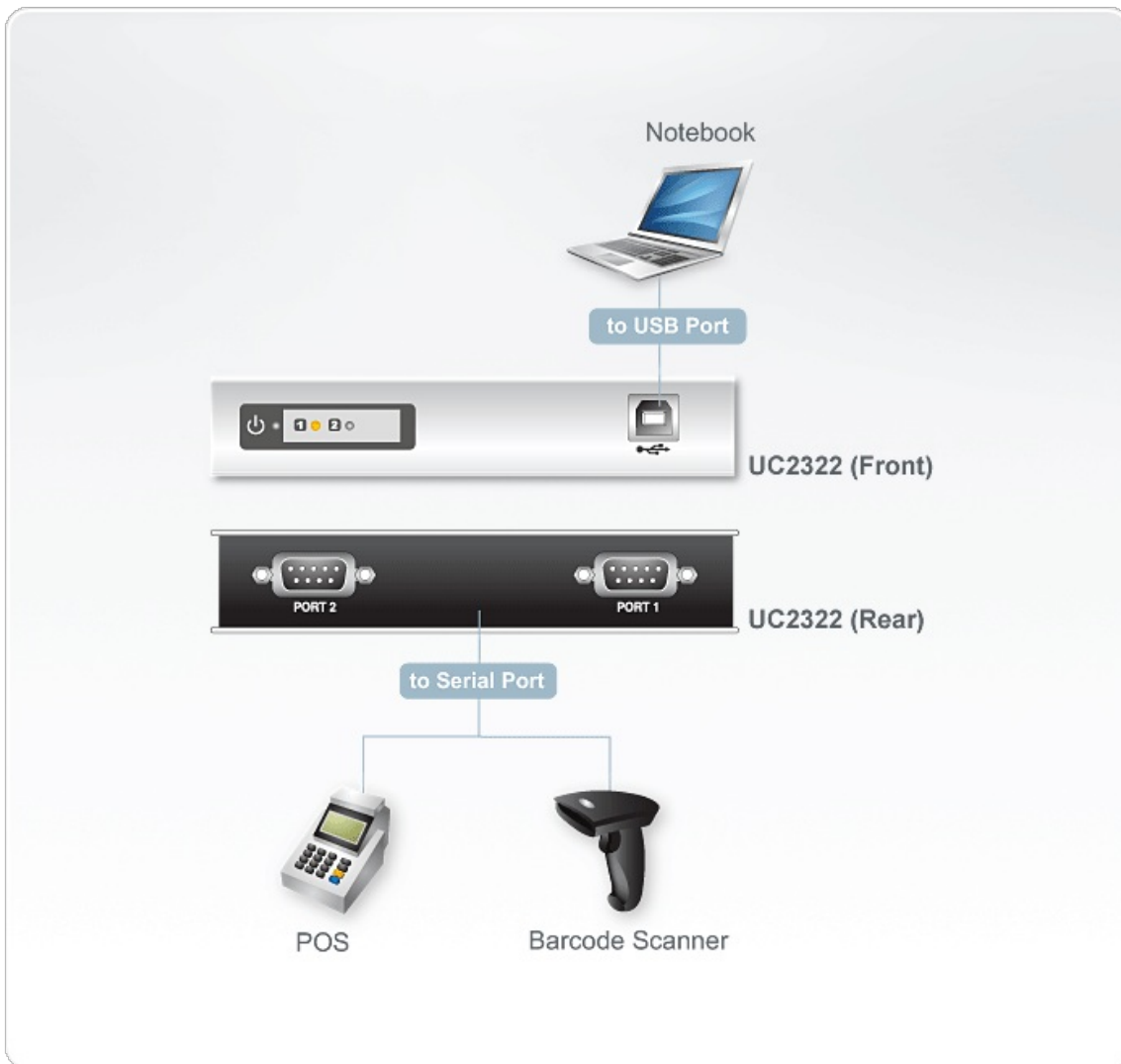
### Funktionen und Merkmale

- Der einfachste Weg, 2 serielle Schnittstellen des Typs RS-232 hinzuzufügen
- Vollständig kompatibel zu USB 1.1 und USB 2.0
- Unterstützt die serielle RS-232-Schnittstelle
- Unterstützt den automatischen Handshake-Modus
- Maximale Datenübertragungsrate pro seriellem Port 115,2 Kbps
- Je ein Pufferspeicher für aus- und eingehenden Datenstrom
- Benötigt keine IRQ-, DMA- und E/A-Adressressourcen
- Hot-Swapping- und Plug-and-Play-fähig
- Eingebauter Schutz gegen statische Entladungen bis 16 kV
- Stromversorgung über Bus und externes Netzteil möglich
- Arbeitet mit Mobiltelefonen, PDAs, Digitalkameras, Modems und ISDN-Endgeräten
- Unterstützte Betriebssysteme: Windows 2000/2003/XP/NT

**Specification**

Geräteverbindungen	2
Anschlüsse	
USB-Port	1 x USB-Typ-B-Buchse (Weiß)
Stromversorgung	1 x Gleichspannungsanschluss
Seriell	2 x DB-9-Stecker (Schwarz)
LEDs	
Ports	2 (Grün)
Stromversorgung	1 (Orange)
Datenrate	115,2 Kb/s (max.)
USB-Spezifikation	USB 1.1-konform; USB 2.0-kompatibel
Energiemodus	Bus-Stromversorgung; Netzteilnutzung ist optional
Stromverbrauch	DC5V:0.46W:2BTU
Umgebung	
Betriebstemperatur	0-50°C
Aufbewahrungstemperatur	-20-60°C
Feuchtigkeit	0 - 80 % relative Luftfeuchte, nicht kondensierend
Physikalische Eigenschaften	
Gehäuse	Metall
Gewicht	0.30 kg ( 0.66 lb )
Abmessungen (L x B x H)	12.50 x 8.00 x 2.50 cm (4.92 x 3.15 x 0.98 in.)
Hinweis	Bei einigen Rack-Mount Produkten ist zu beachten, dass die üblichen Abmessungen von BxTxH in einem LxBxH-Format angegeben werden.

Diagramm



**ATEN International Co., Ltd.**

3F., No.125, Sec. 2, Datong Rd., Sijhih District., New Taipei City 221, Taiwan  
Phone: 886-2-8692-6789 Fax: 886-2-8692-6767  
www.aten.com E-mail: marketing@aten.com



© Copyright 2015 ATEN® International Co., Ltd.  
ATEN and the ATEN logo are trademarks of ATEN International Co., Ltd.  
All rights reserved. All other trademarks are the property of their respective owners.