

## VE157

Extensor de VGA/audio Cat 5 con placa de pared MK (1280 x 1024 a 150 m)



El extensor de VGA/audio Cat 5 con placa de pared MK VE157 está diseñado para instalarse fácilmente en cajas de conexiones de salida simple. Extiende señales VGA y de audio hasta 150 metros a través de un cable Cat 5e/6 y admite formatos de pantalla panorámica, lo que garantiza una excelente calidad de vídeo.

El VE157 puede recibir alimentación del transmisor o del receptor de una forma muy sencilla con la ayuda de otro cable Cat 5e/6. El compacto diseño de la placa de pared del VE157 elimina la necesidad de utilizar un gran número de cables, lo que da lugar a una instalación ordenada y práctica. Por lo tanto, es la solución perfecta para salones de actos, museos y cualquier entorno en el que los equipos o los cables deban ocultarse a la vista del público.



### Características

- Utiliza dos cables Cat 5e/6 para conectar las unidades local y remota – uno para transmitir vídeo y otro para suministrar alimentación\*
- Recibe alimentación de forma remota del transmisor o del receptor\*\*
- Amplía la distancia entre la fuente VGA y la pantalla VGA
- Admite una excelente calidad de vídeo de hasta 1920 x 1200 a 60 Hz a una distancia de 30 m; 1280 x 1024 a 60 Hz a una distancia de 150 m
- Control de ganancia regulable – ajusta de forma manual la potencia de la señal para compensar la distancia
- Compatible con formatos de pantalla panorámica
- Admite conexiones en caliente
- Admite audio estéreo
- Protección ESD 8 KV/15 KV integrada
- Plug-and-play sin necesidad de instalación de software
- Indicador LED de fuentes de alimentación/estado de conexión

\* Se requiere una segunda conexión mediante cable Cat 5e/6 para encender de forma remota el transmisor o el receptor

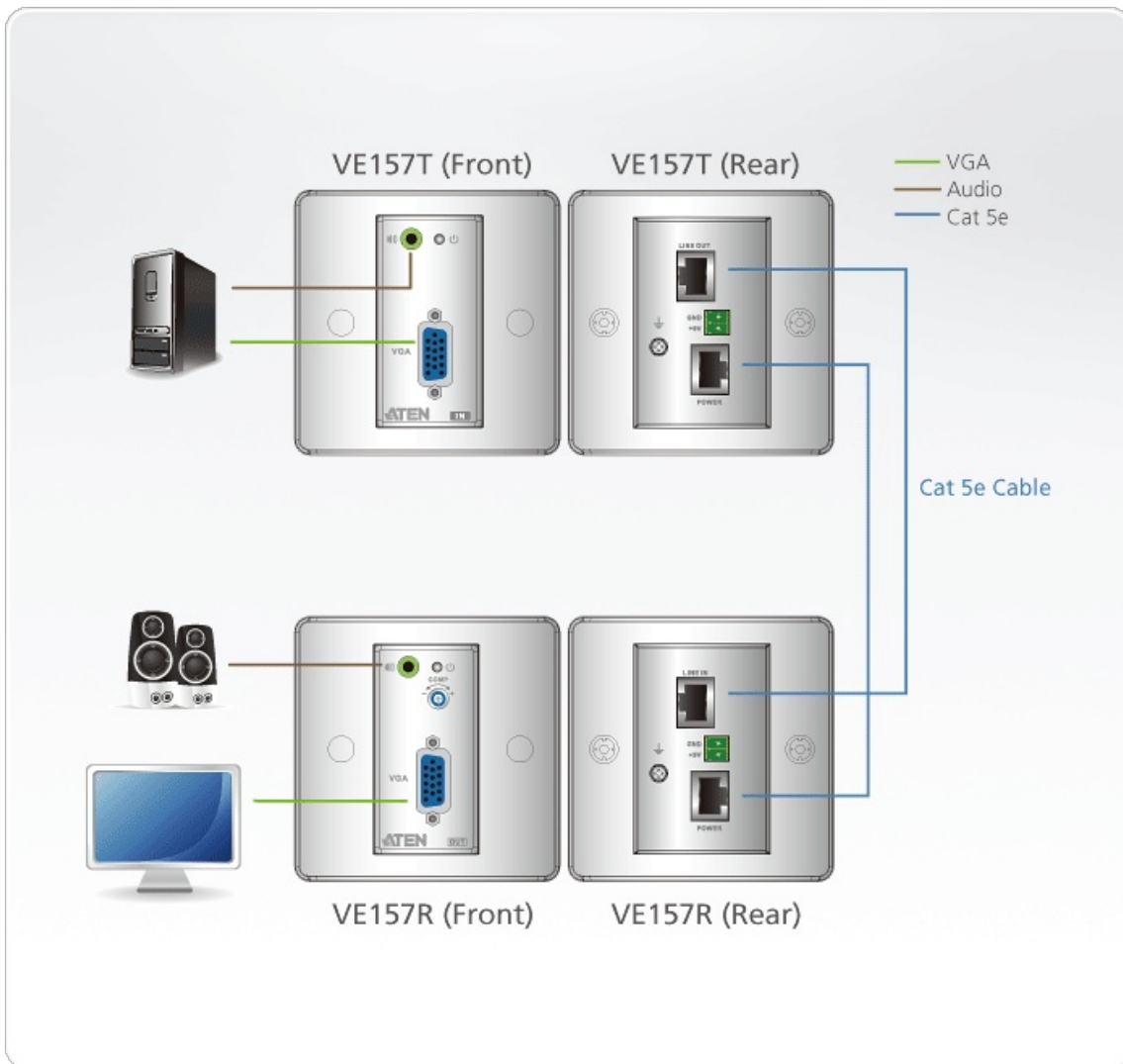
\*\*Este paquete incluye un adaptador de corriente que puede utilizarse en el lado del transmisor o del receptor y que, a su vez, suministra alimentación a la otra unidad de forma remota

### Especificaciones

Function	VE157R	VE157T
Entrada de vídeo		
Interfaces	N/D	1 x HDB-15 hembra (Azul)

Impedancia	N/D	100 $\Omega$
Salida de vídeo		
Interfaces	1 x HDB-15 hembra (Azul)	N/D
Impedancia	100 $\Omega$	N/D
Vídeo		
Resoluciones/Distancia máximas	Hasta 1920 x 1200 a 30 m; 1280 x 1024 a 150 m	Hasta 1920 x 1200 a 30 m; 1280 x 1024 a 150 m
Ancho de banda máx.	300 MHz	300 MHz
Audio		
Entrada	N/D	1 x Conector hembra miniestéreo (Verde)
Salida	1 x Conector hembra miniestéreo (Verde)	N/D
Conectores		
Alimentación	1 x Bloque de terminales (Verde)	1 x Bloque de terminales (Verde)
Consumo de energía	DC9V:0.95W:4BTU	DC9V:1.65W:8BTU
Condiciones medioambientales		
Temperatura de funcionamiento	0 - 50 °C	0 - 50 °C
Temperatura de almacenamiento	-20 - 60 °C	-20 - 60 °C
Humedad	HR del 0 - 80%, sin condensación	HR del 0 - 80%, sin condensación
Propiedades físicas		
Carcasa	Metal	Metal
Peso	0.18 kg ( 0.4 lb )	0.18 kg ( 0.4 lb )
Dimensiones (LA x AN x AL)	6.86 x 4.44 x 4.28 cm (2.7 x 1.75 x 1.69 in.)	6.86 x 4.44 x 4.28 cm (2.7 x 1.75 x 1.69 in.)
Dimensiones de la placa frontal (La x An x Al)	8.60 x 8.60 x 1.60 cm (3.39 x 3.39 x 0.63 in.)	8.60 x 8.60 x 1.60 cm (3.39 x 3.39 x 0.63 in.)
Lote de caja de cartón	5 unidades	5 unidades
Nota	Tenga en cuenta que, en algunos productos de montaje en bastidor, las dimensiones físicas estándar de anchura x profundidad x altura se expresan en el formato longitud x anchura x altura.	

## Diagrama



### **ATEN International Co., Ltd.**

3F., No.125, Sec. 2, Datong Rd., Sijhih District., New Taipei City 221, Taiwan  
Phone: 886-2-8692-6789 Fax: 886-2-8692-6767  
www.aten.com E-mail: marketing@aten.com



© Copyright 2015 ATEN® International Co., Ltd.  
ATEN and the ATEN logo are trademarks of ATEN International Co., Ltd.  
All rights reserved. All other trademarks are the property of their respective owners.