

VE814A

Extensor HDMI HDBaseT con salidas duales (4K a 100 m) (HDBaseT Class A)



El ATEN VE814A es un extensor de vídeo HDBaseT capaz de enviar señales HDMI a una distancia de hasta 100 m con un solo cable Cat 5e/6/6a o ATEN [2L-2910](#) Cat 6. Al contar con salidas duales sincrónicas, el VE814A puede transmitir señal de vídeo a dos pantallas remotas y a una pantalla local. Este extensor, que cumple con la HDCP 2.2, contiene las especificaciones de HDMI, incluidas 3D, color profundo, frecuencia de datos máxima de (10,2 Gbps) y calidad de vídeo 4K hasta 100 m.

El VE814A admite pasarela de señalización por RS-232 e infrarrojos, lo que le permite controlar el dispositivo HDMI de origen desde la unidad remota (VE814AR) al mismo tiempo que concede acceso al dispositivo de visualización HDMI desde la unidad local ([VE8014AT](#)). Además, es compatible con el modo de largo alcance que prolonga la señal HDMI hasta 150 m, 1080p, con un solo cable Cat 5e/6.

El VE814A es una solución potente para lugares en los que se necesita señalización digital, como cafeterías, espacios educativos y estaciones de transporte público, y que permite visualizar contenidos idénticos en varios lugares.



Características

- Prolonga las señales HDMI a una pantalla local y a dos pantallas remotas en un alcance de hasta 100 m con un solo cable Cat 5e/6/6a o ATEN [2L-2910](#) Cat 6
- HDMI (3D, Color profundo, 4K); compatible con HDCP 2.2
- Excelente calidad de vídeo:
 - 4K hasta 100 m
 - 1080p hasta 150 m en modo de largo alcance de HDBaseT
- Prolonga la comunicación Ethernet a través del puerto pasarela Ethernet
- Compatible con dos canales de infrarrojos para obtener transmisiones de señal de infrarrojos simultáneas de entre 30 KHz y 56 KHz
- Tecnología EDID de ATEN -- cuando ambos lados, el del transmisor y el del receptor, están conectados, el VE814A adopta los valores EDID de la pantalla conectada al VE814AT para obtener un resultado de alta calidad
- Canal RS-232 – le permite conectarse a terminales serie o dispositivos serie, como pantallas táctiles y lectores de códigos de barras
- Compatible con formatos de pantalla panorámica
- Protección ESD 8 kV/15 kV integrada
- Plug-and-Play
- Puede montarse en bastidor

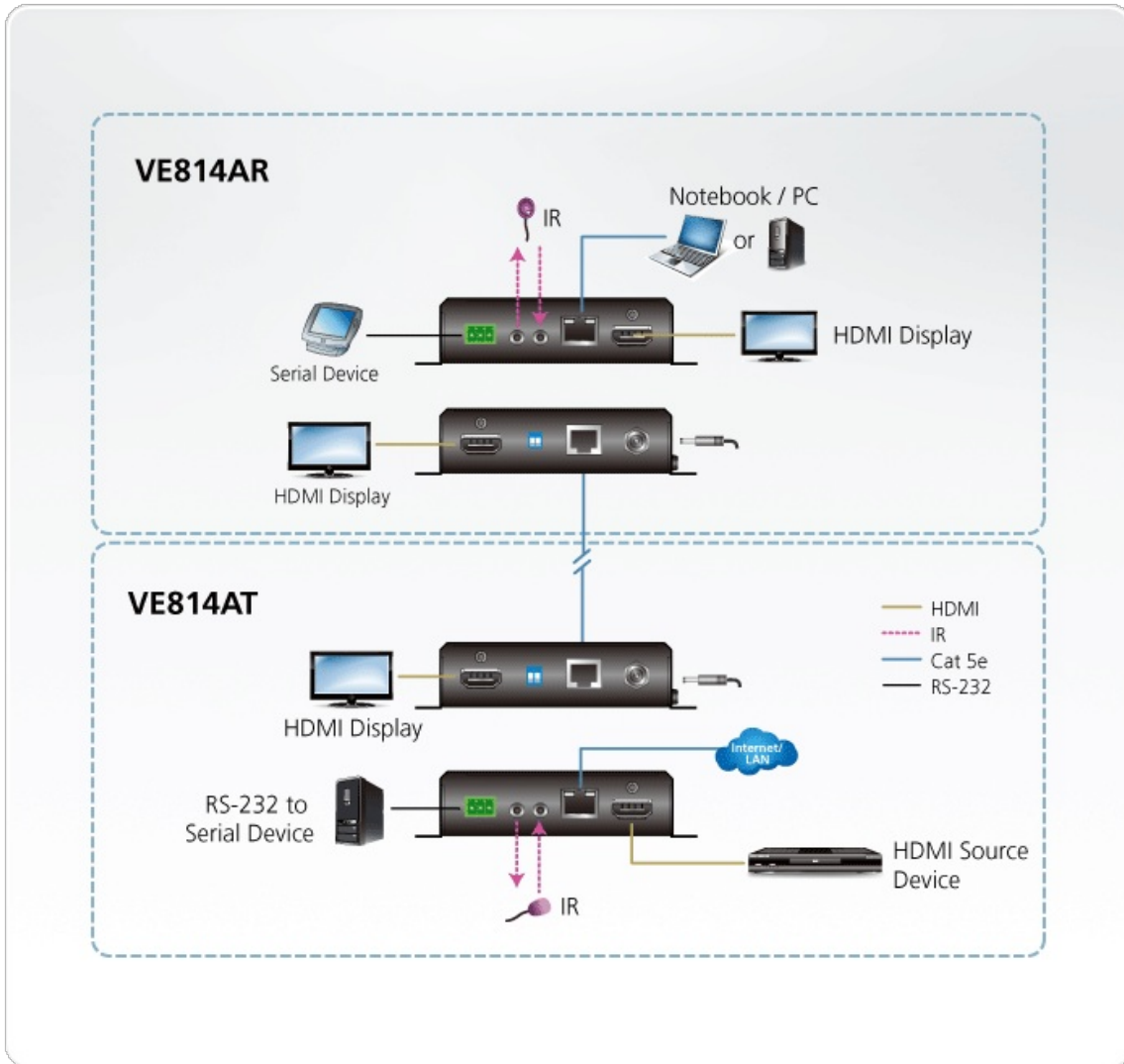
Especificaciones

Function	VE814AR	VE814AT
----------	---------	---------

Entrada de vídeo		
Interfaces	N/D	1 x HDMI Tipo A hembra (Negro)
Impedancia	N/D	100 Ω
Distancia máxima	N/D	1,8 m
Salida de vídeo		
Interfaces	2 x HDMI Tipo A hembra (Negro)	1 x HDMI Tipo A hembra (Negro)
Impedancia	100 Ω	100 Ω
Vídeo		
Tasa de datos máxima	10,2 Gbps (3,4 Gbps por carril)	10,2 Gbps (3,4 Gbps por carril)
Reloj de píxeles máximo	340 MHz	340 MHz
Normativa	HDMI (3D, Color profundo, 4K) Compatible con HDCP Control de electrónica de consumo (CEC)	HDMI (3D, Color profundo, 4K) Compatible con HDCP Control de electrónica de consumo (CEC)
Resoluciones/Distancia máximas	Hasta 4K a 70 m (Cat 5e/6) / 100 m (Cat 6a/ATEN 2L-2910 Cat 6); 1080p a 100 m (Cat 5e/6/6a) *Compatible con 4K: 4096 x 2160 / 3840 x 2160 a 60 Hz (4:2:0); 4096 x 2160 / 3840 x 2160 a 30 Hz (4:4:4)	Hasta 4K a 70 m (Cat 5e/6) / 100 m (Cat 6a/ATEN 2L-2910 Cat 6); 1080p a 100 m (Cat 5e/6/6a) *Compatible con 4K: 4096 x 2160 / 3840 x 2160 a 60 Hz (4:2:0); 4096 x 2160 / 3840 x 2160 a 30 Hz (4:4:4)
Audio		
Entrada	N/D	1 x HDMI Tipo A hembra (Negro)
Salida	2 x HDMI Tipo A hembra (Negro)	1 x HDMI Tipo A hembra (Negro)
Conectores		
Unidad a unidad	1 x RJ-45 hembra	1 x RJ-45 hembra
Alimentación	1 x Conector de CC (Negro) con bloqueo	1 x Conector de CC (Negro) con bloqueo
Control		
RS-232	Conector: 1 x Bloque de terminales, 3 tramos Velocidad en baudios: 19200, Bits de datos: 8, Bits de parada: 1, sin paridad y control de flujo	Conector: 1 x Bloque de terminales, 3 tramos Velocidad en baudios: 19200, Bits de datos: 8, Bits de parada: 1, sin paridad y control de flujo
Infrarrojos	2 x Miniconector estéreo hembra (Negro)	2 x Miniconector estéreo hembra (Negro)
Ethernet	1 x RJ-45 hembra	1 x RJ-45 hembra
Interruptores		
Interruptor de modo de largo alcance	1 x Conmutador deslizante - ENCENDIDO/APAGADO	1 x Conmutador deslizante - ENCENDIDO/APAGADO
Actualización de	1 x Conmutador deslizante -	1 x Conmutador deslizante -

firmware	ENCENDIDO/APAGADO	ENCENDIDO/APAGADO
Consumo de energía	DC5V:7.87W:37	DC5V:5.09W:24BTU
Condiciones medioambientales		
Temperatura de funcionamiento	0 - 40°C	0 - 40°C
Temperatura de almacenamiento	-20 - 60°C	-20 - 60°C
Humedad	HR del 0 - 80%, sin condensación	HR del 0 - 80%, sin condensación
Propiedades físicas		
Carcasa	Metal	Metal
Peso	0.47 kg (1.04 lb)	0.45 kg (0.99 lb)
Dimensiones (La x An x Al) con soporte	14.02 x 12.30 x 3.00 cm (5.52 x 4.84 x 1.18 in.)	14.02 x 12.30 x 3.00 cm (5.52 x 4.84 x 1.18 in.)
Dimensiones (La x An x Al) sin soporte	13.60 x 10.10 x 2.90 cm (5.35 x 3.98 x 1.14 in.)	13.60 x 10.10 x 2.90 cm (5.35 x 3.98 x 1.14 in.)
Nota	Tenga en cuenta que, en algunos productos de montaje en bastidor, las dimensiones físicas estándar de anchura x profundidad x altura se expresan en el formato longitud x anchura x altura.	

Diagrama



ATEN International Co., Ltd.

3F., No.125, Sec. 2, Datong Rd., Sijhih District., New Taipei City 221, Taiwan
 Phone: 886-2-8692-6789 Fax: 886-2-8692-6767
 www.aten.com E-mail: marketing@aten.com



© Copyright 2015 ATEN® International Co., Ltd.
 ATEN and the ATEN logo are trademarks of ATEN International Co., Ltd.
 All rights reserved. All other trademarks are the property of their respective owners.