

KN4132

1 acceso local/4 remotos
 Conmutador KVM a través de IP Cat 5 de 32 puertos (1600 x 1200)



La nueva generación de conmutadores KVM sobre IP de Aten, la serie KN, permite acceso a consola local y acceso remoto sobre IP para que los operadores supervisen el centro de datos y accedan a él a través de la red desde el navegador web. Además ofrecen acceso fuera de banda con compatibilidad con módem externo para la resolución de problemas a nivel de la BIOS cuando la red se encuentra inactiva.

Para ayudarle a gestionar y controlar todo el entorno del centro de datos entero, nuestros conmutadores sobre IP admiten servidores y chasis Blade. Con nuevas prestaciones como la asociación de la alimentación eléctrica – los puertos KVM se pueden asociar con las tomas eléctricas de salida de las unidades de distribución de alimentación (PDU) de ATEN para poder administrar la alimentación eléctrica de los servidores desde la interfaz del usuario del conmutador KVM sobre IP.

Ahora los conmutadores KVM sobre IP también admiten el nuevo software de grabación de sesiones de vídeo Control Center Video Session Recorder (CCVSR). CCVSR graba todas las operaciones efectuadas en los servidores accedidos a través de los conmutadores KVM sobre IP. Cada operación o modificación, desde el BIOS pasando por el inicio de sesiones, la ejecución de programas hasta la configuración del sistema operativo, se graba y se guarda como prueba sin excepción en un archivo de vídeo seguro.

Entre las funciones avanzadas de los conmutadores KVM sobre IP se incluyen: Panel de anuncios, visualización en mosaico Panel Array™, Mouse DynaSync™ e ID de adaptador.

Con dos tarjetas de red incorporadas, los conmutadores KVM sobre IP son duraderos y fiables, garantizando una máxima disponibilidad de acceso remoto a todas las computadoras de la sala de servidores. En caso de que una IP falle, la otra asumirá sus tareas y el sistema continuará funcionando con normalidad.

Gracias a los conmutadores KVM sobre IP de ATEN, a partir de ahora los administradores de sistemas informáticos podrán gestionar sus salas de servidores y centros de datos desde prácticamente cualquier punto del planeta – minimizando los gastos de desplazamiento y el tiempo medio de reparación – y garantizando la máxima disponibilidad de los servicios del centro de datos.

Compatible KVM Adapter Cables:

[KA7120](#), [KA9120](#) PS/2 KVM Adapter Cable
[KA7170](#), [KA9170](#) USB KVM Adapter Cable
[KA7130](#), [KA9130](#) Sun Legacy KVM Adapter Cable
[KA7140](#), [KA9140](#) Serial KVM Adapter Cable



Características

• Hardware

- Alta Densidad de Puertas – Conectores RJ45 y cables Cat5e/6 para hasta 32 puertas en 1U de Rack
- Comparta de forma simultánea acceso a una consola local y a cuatro conmutadores KVM sobre IP remotos
- **Dos interfaces de red 10/100/1000 para redundancia LAN y operación con 2 direcciones IP**
- **Blade server support ¡NOVEDAD!**
- Soporta conectividad PS/2, USB, Sun y Serial (RS-232)
- Consola local provee soporte para teclado y mouse PS/2 y USB
- Soporta servidores multiplataforma: Windows, Mac, Sun, Linux y dispositivos seriales basados en VT100
- **Calidad de video superior –hasta 1600 x 1200 @ 60Hz – profundidad de color de 32bit en la consola local; hasta 1600 x 1200 @ 60Hz con 24bit de profundidad de color en las consolas remotas, hasta 50 metros de distancia**
- Monitor y control de hasta 32 servidores en un solo nivel o control de hasta 512 servidores en una cascada de 2 niveles *

* Cascada-Switches KVM compatibles: [CS9134](#), [CS9138](#), [CS88A](#), [KH1508](#), [KH1516](#), [KH1508A](#) y [KH1516A](#). Some KVM over IP features may not be supported, depending on the functionality of the cascaded KVM switch

• Administración

- Multipantalla para visualizar monitores ampliados en una sesión remota
- Hasta 64 cuentas de usuario
- Hasta 32 inicios de sesión simultáneos
- Característica de cierre de sesión –administrador puede terminar sesiones
- Soporte para log de eventos y para servidor de logs basado en Windows
- **Alertas sobre eventos del sistema críticos a través de e-mail SMTP; admite la captura SNMP y registros Syslog**
- **Notificación de eventos personalizable ¡NOVEDAD!**
- Firmware actualizable
- Acceso telefónico/línea de respaldo a través de módem para emergencias fuera de banda **¡NOVEDAD!**
- **Funcionalidad de ID de adaptador: almacena la información del puerto de manera que los administradores puedan reubicar el servidor en puertos diferentes sin tener que reconfigurar los adaptadores ni conmutadores**
- Modo puerta compartida, permite que múltiples usuarios puedan acceder a servidores simultáneamente
- Integración con [CC2000](#)
- **Los puertos del conmutador KVM pueden asociarse con códigos de alimentación en asociación con las tomas eléctricas de una unidad de distribución de alimentación ATEN/ALTUSEN para la administración remota del encendido o apagado de los servidores desde la interfaz del conmutador ¡NOVEDAD!**
- Gestión de los métodos de acceso a través del navegador (navegador, http, https) **¡NOVEDAD!**
- **Admite direcciones IPv6 ¡NOVEDAD!**
- **PadClient ofrece acceso remoto instantáneo, práctico y seguro para controlar servidores a través de un iPad. Disponible de forma gratuita en la Apple Store* ¡NOVEDAD!**

* PadClient funciona en iOS 7 (y versiones superiores) con conmutadores KVM de las series ATEN KN2 y KN4 con versión de firmware 1.7.162 (y superiores)

• Interfaz Fácil de Usar

- Interfaces de consola local, basadas en navegador web ofrecen una interface unificada para minimizar el entrenamiento de los usuarios e incrementar la productividad
- Soporte multiplataforma de clientes Windows, Mac OS X, Linux, Sun)
- Admite múltiples navegadores: Internet Explorer, Chrome, Firefox, Safari, Opera, Mozilla, Netscape
- Interfaz de usuario basada en navegador en tecnología web pura permite a los administradores diseñar las tareas administrativas sin necesidad de instalar previamente un software Java
- Usuarios pueden lanzar múltiples escritorios remotos virtuales para conectar múltiples servidores desde la misma sesión
- **Visualización en mosaico tanto para los operadores de la consola local como para los usuarios remotos**
- Escritorio Remoto Virtual ajustable en tamaño o a pantalla completa
- **Modo Panel Array**
- **Difusión de comandos del teclado/ratón – las entradas efectuadas por el teclado y ratón se pueden difundir simultáneamente a todos los servidores conectados ¡NOVEDAD!**
- **Sincronización gráfica con consola local – los datos EDID del monitor de consola local se almacenan en los cables adaptadores KVM para optimizar la resolución en pantalla ¡NOVEDAD!**
- **Seguridad Avanzada**
- **Soporta Autenticación remota: RADIUS, LDAP, LDAPS y MS Active Directory**
- Cifrado TLS 1.2 para proteger la contraseña cuando los usuarios inician sus sesiones
- El diseño flexible de cifrado permite que los usuarios escojan una combinación de DES de 56 bits, 3DES de 168 bits, AES de 256 bits, RC4 de 128 bits o aleatoria de forma independiente para codificar las señales de teclado/mouse y la señal gráfica
- **Soporta filtros MAC/IP**
- Permite configurar permisos grupales para grupos de servidores
- Utilidad de creación automatizada de CSR y autenticación por certificado CA de terceros **¡NOVEDAD!**
- **Virtual Remote Desktop**

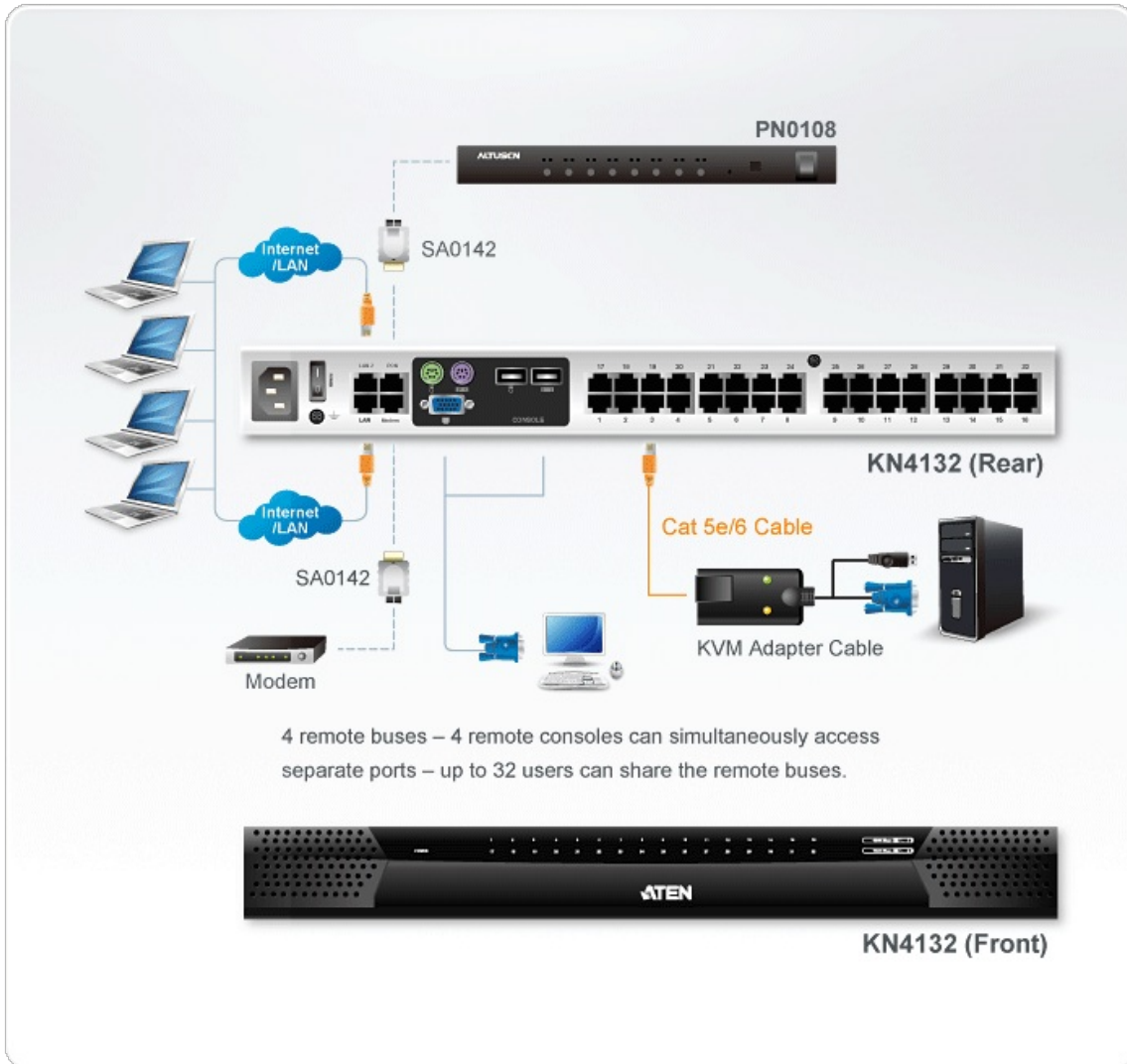
- Calidad del video y tolerancia del video pueden ser ajustadas para optimizar la tasa de transferencia de datos; profundidad de color monocromo, umbral de ruido y ajustes de compresión de datos de ancho de banda en situaciones de poco ancho de banda
- Video de pantalla completa
- [Pizarra de mensajes para comunicación entre usuarios remotos](#)
- [Mouse DynaSync – sincroniza los movimientos locales y remotos del ratón de forma automática](#)
- [Soporte de Macros de Salida](#)
- [Teclado multilinguaje en pantalla](#)
- Acceso a niveles de BIOS

Especificaciones

Conexiones del PC	
Directo	32
Máximo	512
Conexiones de consola	
Local	1
Mando a distancia	4
Selección de puerto	Pulsador, OSD, tecla de acceso directo
Conectores	
Puertos de consola	2 x USB Tipo A hembra (Blanco) 1 x Mini-DIN de 6 contactos hembra (Púrpura) 1 x Mini-DIN de 6 contactos hembra (Verde) 1 x HDB-15 hembra (Azul)
Puertos KVM	32 x RJ-45 hembra (Negro)
Alimentación	1 x Toma de CA de 3 clavijas
Puertos LAN	2 x RJ-45 hembra (Negro)
PON (red óptica pasiva)	1 x RJ-45 hembra (Negro)
Módem	1 x RJ-45 hembra (Negro)
Puerto USB	3 x USB Tipo A hembra (Blanco)
Interruptores	
Reiniciar	1 x Pulsador semiempotrado
Alimentación	1 x Deslizar
Selección de puerto	2 x Pulsador
LEDs	
En línea	32 (Verde)
Seleccionado	32 (Rojo)
Alimentación	1 (Azul)
Enlace	1 (Verde)

10/100/1000 Mbps	1 (Rojo/Rojo+ Verde/Verde)
Emulación	
Teclado / Ratón	USB; PS/2; Serie
Vídeo	1600x1200 a 60 Hz
Intervalo de escaneado	1-255 segundos
Valores nominales de alimentación de entrada	100-240 VCA; 50/60 Hz; 1,0 A
Consumo de energía	110 V/45,80 W; 230 V/46,30 W
Condiciones medioambientales	
Temperatura de funcionamiento	0 - 50°C
Temperatura de almacenamiento	-20 - 60°C
Humedad	HR del 0 - 80% Sin condensación
Propiedades físicas	
Carcasa	Metal
Peso	5.63 kg (12.4 lb)
Dimensiones (LA x AN x AL)	43.84 x 41.35 x 4.40 cm (17.26 x 16.28 x 1.73 in.)
Nota	Tenga en cuenta que, en algunos productos de montaje en bastidor, las dimensiones físicas estándar de anchura x profundidad x altura se expresan en el formato longitud x anchura x altura.

Diagrama



ATEN International Co., Ltd.

3F., No.125, Sec. 2, Datong Rd., Sijhih District., New Taipei City 221, Taiwan
 Phone: 886-2-8692-6789 Fax: 886-2-8692-6767
 www.aten.com E-mail: marketing@aten.com

© Copyright 2015 ATEN® International Co., Ltd.
 ATEN and the ATEN logo are trademarks of ATEN International Co., Ltd.
 All rights reserved. All other trademarks are the property of their respective owners.