

## CN9850

Switch KVM con acceso por IP 4K HDMI de 1 puerto con acceso compartido local/remoto





CN9850 ▲

1-Local / Remote Shared Access Single Port 4K HDMI KVM over IP Switch

Asegura tu nueva normalidad con una conexión directa a prueba de piratas informáticos

El CN9850 ofrece capacidad sobre IP para el acceso remoto a un PC/servidor dedicado a través de una conexión de red a prueba de piratas informáticos a nivel de BIOS, y amplía los modelos anteriores con una mayor excelencia visual, hasta una resolución DCI de 4K, mediante la utilización de un procesador gráfico FPGA. Permite el acceso remoto seguro a audio, video y Virtual Media, lo que facilita el intercambio instantáneo de archivos y las actualizaciones del sistema a través de la red sin necesidad de instalar ni configurar ningún software adicional.

El switch KVM con acceso por IP CN9850 es ideal para organizaciones globales y empresas con varias oficinas, ya que conecta los lugares de trabajo locales y remotos con una conexión perfecta sin restricciones ni pérdida de productividad. Es una solución segura y práctica para ayudar a mantener a flote las empresas durante una recesión o una crisis global.



LAN/Power  
Redundancy



Superior Visual  
Quality



Audio Enabled



Virtual Media



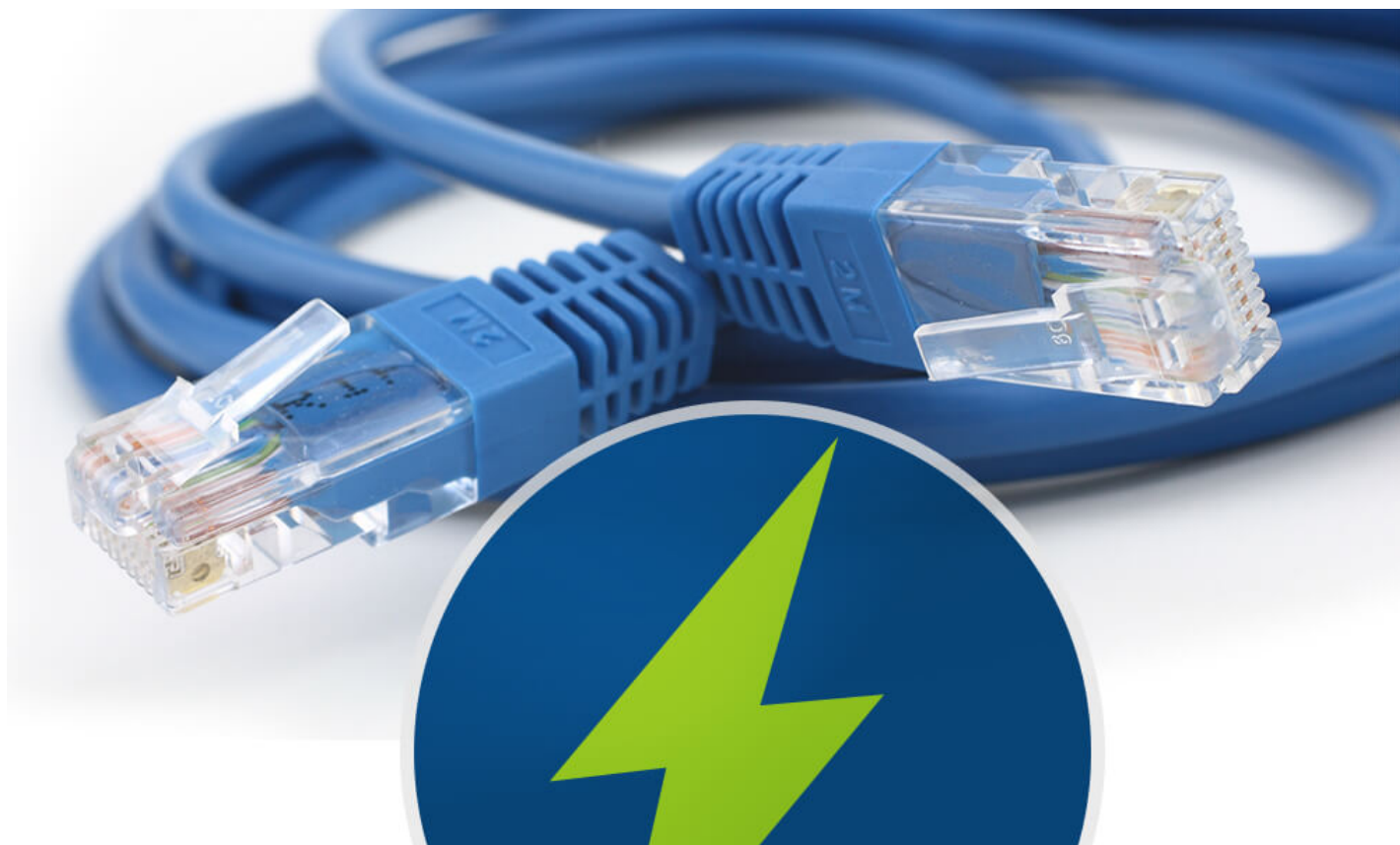
Virtual Reboot

**Acceso remoto protegido, estés donde estés**

El CN9850 proporciona una conexión directa a nivel de BIOS al PC/servidor dedicado para permitir el acceso remoto instantáneo desde diferentes ubicaciones sin necesidad de instalar o configurar ningún software adicional.

**LAN dual / redundancia de alimentación**

El CN9850 está equipado con conectividad LAN/alimentación dual que refuerza la fiabilidad del sistema al mantener un funcionamiento ininterrumpido durante cualquier contingencia. Los conectores de alimentación están sujetos con cierres de rosca para garantizar una conmutación por error de alimentación robusta, y el estado de la alimentación se puede identificar fácilmente a través de los indicadores LED.



#### Contacto

Obtén un presupuesto para este producto o ponte en contacto con nuestros expertos en ventas

Solicita  
presupuesto  
[Contacta  
con Ventas](#)



#### Soporte Virtual Media para actualizaciones rápidas del sistema

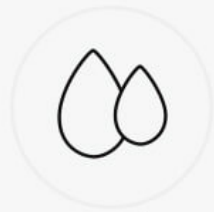
El CN9850 permite que el soporte autorizado de Virtual Media ejecute aplicaciones de archivos e instalaciones de software a través de la red, lo cual resulta especialmente útil para diagnosticar y solucionar problemas de red y de BIOS, así como para realizar actualizaciones de software y parches para mantener tu sistema al día.

#### DI y conectividad de relé para el enfoque de contingencia

El CN9850 viene integrado con un terminal de control de 5 pines para una conexión de entrada DI para alertas del sistema (desde un termómetro, sensor de humedad/puerta), así como un terminal de relé para una función de encendido virtual que reinicia de forma remota un PC/servidor bloqueado o colgado para garantizar la disponibilidad constante del sistema para aplicaciones de misión crítica.



Thermometer



Humidity



Door Sensor

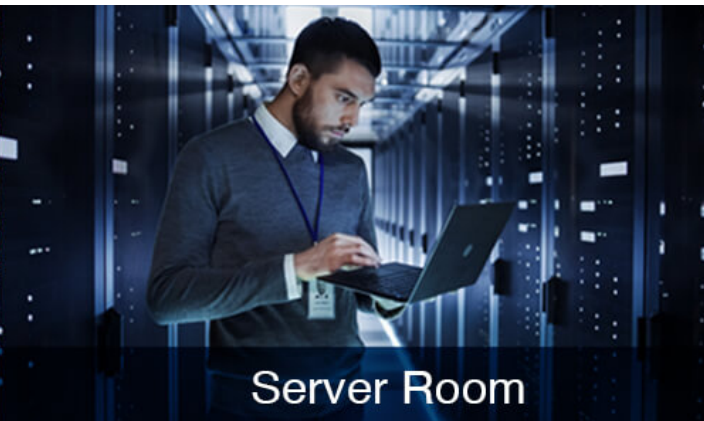


#### Aplicaciones

El CN9850 es ideal para su uso en salas de control y salas de servidores de diversas industrias, así como en escenarios de trabajo desde casa.



Control Room



Server Room



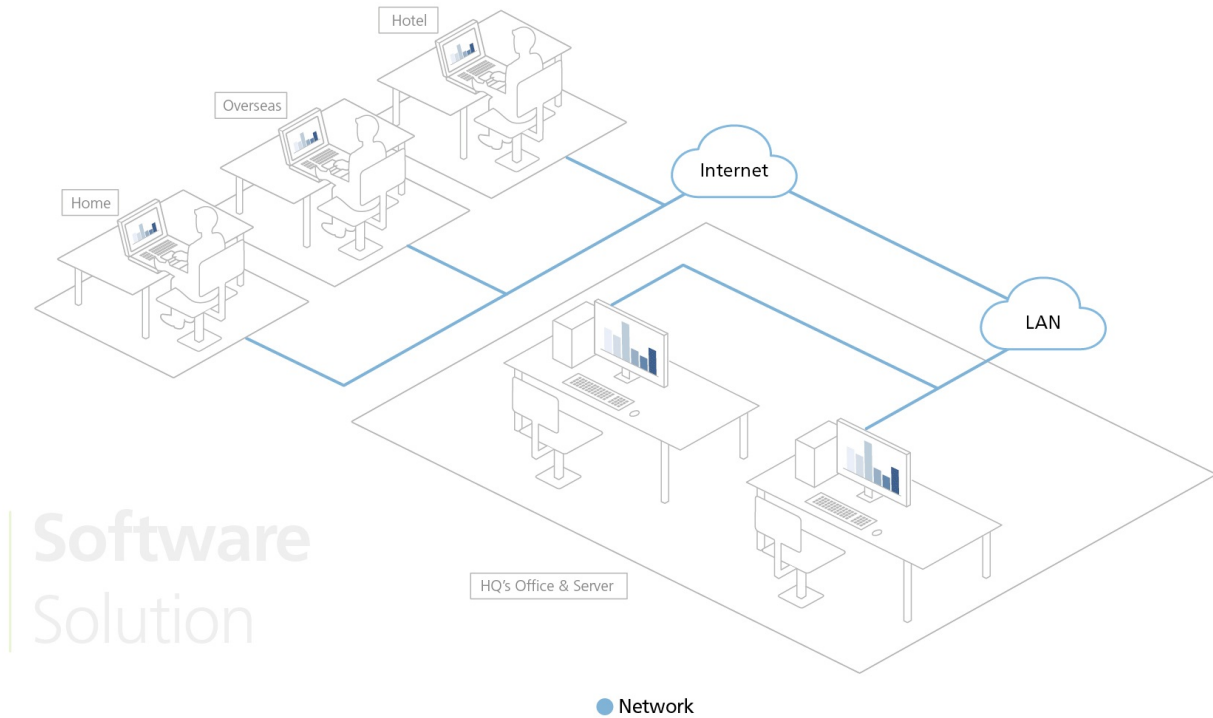
Government



Work from Home

#### Solución de acceso remoto a prueba de piratas informáticos en acción

A diferencia de las soluciones de terceros, como RDP (Protocolo de escritorio remoto) y VNC (Virtual Network Computing), un switch KVM con acceso por IP no requiere ningún controlador/software adicional y puede funcionar independientemente de un sistema operativo funcional cuando el PC/servidor está en su estado de nivel BIOS. El acceso KVM al PC/servidor se basa en una conexión directa con el teclado, el video y el ratón, mientras que la comunicación entre el PC/servidor y la estación de trabajo remota se refuerza de forma segura con cifrado. Esta ruta de acceso remoto basada en hardware a prueba de piratas informáticos está separada de la red de operaciones para mantener los datos y el flujo de trabajo seguros de extremo a extremo, y permite al PC/servidor realizar de forma remota reinicios del sistema e instalaciones de actualizaciones de software en caso de emergencia. Por lo tanto, no hay que preocuparse por la fuga de datos, las puertas traseras o cualquier forma de ciberataque, algo que una solución de software simplemente no puede garantizar.



Software  
Solution

#### Comparación de productos

#### Habla con nuestros expertos

Si prefieres que ATEN se ponga en contacto contigo, rellena el formulario y uno de nuestros representantes se pondrá en contacto lo antes posible

First Name *
Last Name *
- Country *
Company *
Email *
Phone Number
- Customer Type *
Job Title *



## Características

El Switches KVM con acceso por IP CN9850 permite el acceso remoto a vídeo, audio y Virtual Media de un PC o estación de trabajo, y ofrece vídeo de alta definición HDMI con resoluciones de hasta 4K DCI (4096 x 2160) a 30 Hz tanto en la consola local como en la remota. Construido con un avanzado procesador gráfico FPGA, el CN9850 ofrece una mejor calidad de imagen y vídeo para mejorar la experiencia del usuario, al tiempo que cumple con los estándares RS-232 para el control de puerto serie.

Para un funcionamiento sencillo, un puerto mini USB en el panel frontal está diseñado como puerto de Consola USB en portátil (LUC) para la conexión a un ordenador portátil, lo que permite al usuario acceder al PC / servidor para un mantenimiento rutinario sencillo sin necesidad de un monitor, teclado y ratón adicionales.

Para una conectividad estable y sin fisuras, el CN9850 está equipado con funcionalidad de LAN dual y alimentación redundante para mantener las operaciones en la sala de servidores fluidas y eficientes. Su función de detección del estado de alimentación envía automáticamente notificaciones de eventos cuando los dispositivos están fuera de línea (por ejemplo, fallo de alimentación) para supervisar el estado de los dispositivos. Además, el CN9850 cuenta con un bloque de terminales Relé / DI (entrada digital) de 5 patillas que permite el reinicio remoto del servidor local y la recepción de entrada digital desde un dispositivo de entrada/alarma conectado para la notificación de eventos críticos.

Para facilitar la gestión remota, el visor WebClient CN9850 admite el acceso remoto al escritorio sin aplicaciones de software adicionales. El conmutador KVM por IP HDMI 4K ofrece una interfaz gráfica de usuario basada en Web para el acceso y la gestión remotos. Además, una interfaz unificada en varios idiomas puede minimizar el tiempo de formación del usuario y aumentar la productividad.

El CN9850 es ideal para centros de datos, salas de servidores y salas de control para la gestión de acceso remoto en sectores con requisitos de imágenes de alta calidad y multitarea, como organizaciones globales y empresas con varias ubicaciones de oficinas en las que puede funcionar como puente entre los lugares de trabajo locales y remotos.

## Hardware

- Soporta una Resolución HDMI de hasta 4K DCI (4096 x 2160) a 30 Hz <sup>1</sup>
- Un puerto mini USB en el panel frontal puede servir como puerto USB de Virtual Media o como puerto de Consola USB en portátil (LUC)
- Diseño compacto y delgado para la optimización de la utilidad del espacio
- Soporta relé de 5 pines / DI Terminal para la vigilancia del medio ambiente y el control de reinicio a distancia
- Proporciona un procesador gráfico FPGA para una mejor calidad de imagen
- Dos NICs de 10 / 100 / 1000 Mbps para LAN redundante o funcionamiento con dos IP
- Fuente de alimentación redundante para garantizar una conectividad sin fisuras
- Proporciona capacidad sobre IP a conmutadores KVM HDMI sin funcionalidad sobre IP <sup>2</sup>
- Permite el acceso al CN9850 a través de un visor serie integrado, o a través de software de terceros (como PuTTY) para sesiones Telnet y SSH

Nota:

1. El audio no es compatible con CN9850 HDMI y sólo puede transmitirse a través de sus puertos de audio de 3,5 mm.
2. Cuando el CN9850 se utiliza con [CS1798](#) o [CS17916](#), el ratón en el CN9850 debe ser cambiado a modo de sincronización manual para evitar problemas de compatibilidad.

## Gestión

- Cumple las normas RS-232 para control serie
- Hasta 64 cuentas de usuario – hasta 32 usuarios pueden compartir el control simultáneamente
- Nota: A medida que más usuarios se conectan al dispositivo, el ancho de banda asignado a cada usuario disminuye.
- Gestión de derechos de acceso a la consola
- Función de fin de sesión – los administradores pueden finalizar las sesiones en curso
- Registro de eventos y compatibilidad con Windows Log Server
- Registro de eventos – el CN9850 puede registrar todos los eventos que tienen lugar en él y escribirlos en una base de datos en la que se pueden realizar búsquedas
- Notificación instantánea de eventos críticos del sistema por correo electrónico, SNMP trap y Syslog
- Firmware actualizable mediante acceso remoto
- Soporte fuera de banda – acceda al CN9850 a través de su puerto serie mediante una conexión telefónica
- El modo compartido local/remoto otorga cómodamente privilegios compartidos o exclusivos a la consola
- El modo de puerto compartido permite a varios usuarios acceder simultáneamente a un servidor
- DDNS – permite asignar una dirección IP dinámica asignada por un servidor DHCP a un nombre de host
- Admite la exportación e importación de cuentas de usuario y ajustes de configuración
- Admite el funcionamiento del navegador con control de permisos
- Admite IPv6
- Integración con el Software de gestión centralizada ATEN [CC2000](#)
- Integración con el Software de Grabación de Sesiones de Vídeo ATEN [CCVSR](#)

## Interfaz fácil de usar

- Las interfaces gráficas de usuario (GUI) basadas en navegador y AP ofrecen una interfaz unificada en varios idiomas para minimizar el tiempo de formación de los usuarios y aumentar la productividad
- Compatibilidad con clientes multiplataforma (Windows, Mac, Linux, Sun)
- Compatibilidad con varios navegadores (IE, Firefox, Safari, Opera, Chrome)
- La interfaz de usuario basada en navegador con tecnología web pura permite a los administradores realizar tareas administrativas sin necesidad de preinstalar paquetes de software Java
- Escritorio remoto virtual a pantalla completa o de gran tamaño y escalable
- Magic Panel con función configurable para un lanzamiento rápido

## Seguridad avanzada

- Compatibilidad con autenticación externa: RADIUS, LDAP, LDAPS y MS Active Directory
- Admite cifrado de datos TLS 1.2 y certificados RSA de 2048 bits para proteger a los usuarios que inician sesión desde navegadores
- El diseño de cifrado flexible permite a los usuarios elegir cualquier combinación de DES de 56 bits, 3DES de 168 bits, AES de 256 bits, RC4 de 128 bits o Random para el cifrado independiente de datos de teclado/ratón, vídeo y Virtual Media
- Admite filtro IP / MAC
- Admite protección por contraseña
- CA privada

## Virtual Media

- Virtual Media permite aplicaciones de archivos, parches del sistema operativo, instalación de software y pruebas de diagnóstico
- Funciona con servidores compatibles con USB a nivel de SO y BIOS
- Admite unidades de DVD/CD USB 2.0, dispositivos de almacenamiento masivo USB, discos duros de PC, carpetas e imágenes ISO

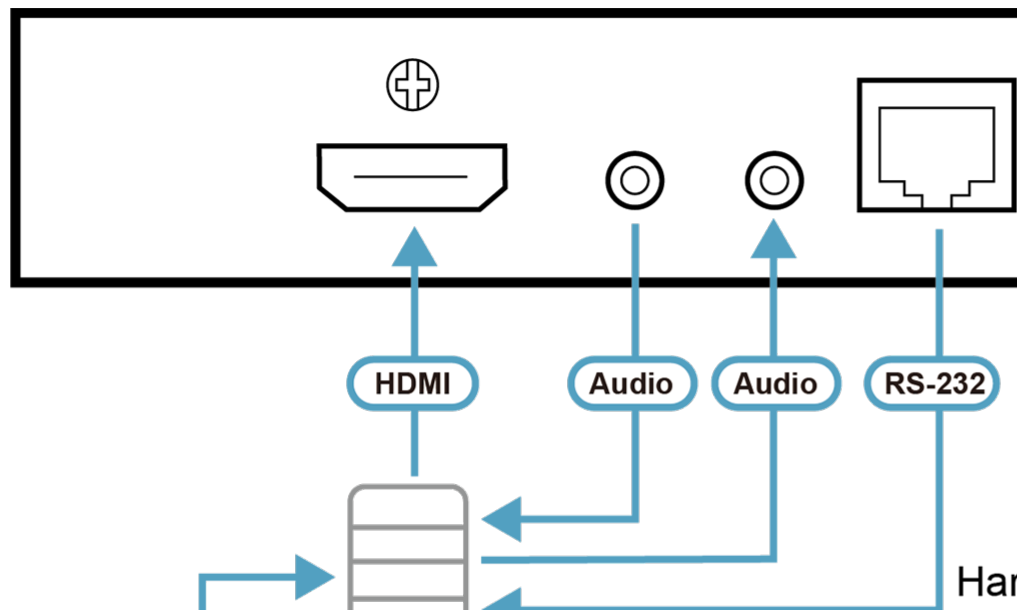
## Escritorio remoto virtual

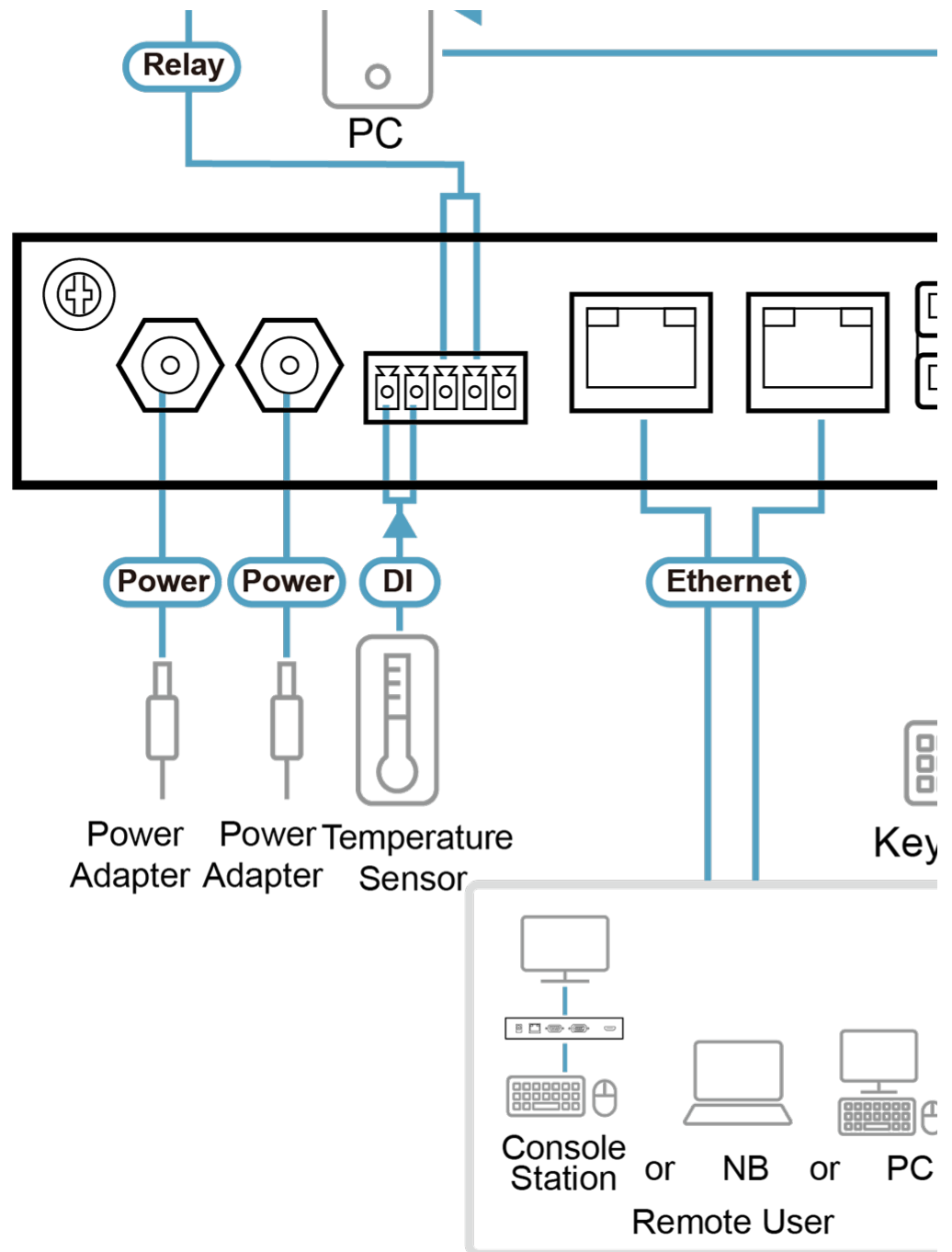
- La calidad de vídeo y la tolerancia de vídeo se pueden ajustar para optimizar la velocidad de transferencia de datos; la profundidad de color monocromo, el umbral y la configuración de ruido se pueden ajustar para comprimir el ancho de banda de datos en situaciones de poco ancho de banda
- Monitor de vídeo a pantalla completa o escalable
- Tablón de anuncios para la comunicación entre usuarios remotos
- Teclado en pantalla multilingüe
- Mouse DynaSync™ – sincroniza automáticamente los movimientos del ratón local y remoto
- Admite macros de salida
- Acceso a nivel BIOS

### Especificaciones

Conectores	
Puertos de consola	2 x USB tipo A hembra (Blanco) 1 x HDMI Hembra (Negro) 1 x miniconector estéreo hembra (Verde) 1 x miniconector estéreo hembra (Rosa)
Puertos KVM	1 x USB Tipo B Hembra (Blanco) 1 x HDMI Hembra (Negro) 1 x miniconector estéreo hembra (Verde) 1 x miniconector estéreo hembra (Rosa)
Puertos LAN	2 x RJ-45 Hembra
Alimentación	2 x toma CC
Serie	2 x RJ-45 Hembra
Control	1x PS/2 Hembra
Puerto de consola USB de equipo portátil (LUC)	1 x USB Mini-B Hembra
Switches	
Reiniciar	1 x Pulsador semiencastrado (Negro)
Emulación	
Teclado / Ratón	USB
LEDs	
Alimentación	2 (Verde)
Vídeo	Consola local - 4096 x 2160 @ 30 Hz Consola remota - 4096 x 2160
Consumo de energía	DC5V:10.07W:48BTU/h  Nota:
Condiciones medioambientales	
Temperatura de funcionamiento	0 - 50°C (CN9850) 0 - 40°C (adaptador de corriente)
Temperatura de almacenamiento	-20 - 60°C
Humedad	0 - 80% HR, sin condensación
Propiedades físicas	
Carcasa	Metal
Peso	0.84 kg ( 1.85 lb )
Dimensiones (LA x AN x AL)	20.00 x 15.05 x 2.84 cm (7.87 x 5.93 x 1.12 in.)
Nota	

### Diagrama





**ATEN International Co., Ltd.**

3F., No.125, Sec. 2, Datong Rd., Sijhih District., New Taipei City 221, Taiwan  
 Phone: 886-2-8692-6789 Fax: 886-2-8692-6767  
 www.aten.com E-mail: marketing@aten.com



© Copyright 2015 ATEN® International Co., Ltd.  
 ATEN and the ATEN logo are trademarks of ATEN International Co., Ltd.  
 All rights reserved. All other trademarks are the property of their  
 respective owners.