

## CS19208

8-Port USB 3.0 4K DisplayPort KVM Switch



# Streamline Server Management with 4K USB 3.0 Rack KVM Efficiency

CS18208 / CS18216  
CS19208 / CS19216 ▶



Mantener unas operaciones de TI eficaces es crucial para que las empresas y los servicios sigan funcionando. Con las plantillas navegando por los ajustes de la nueva normalidad, mantener los servicios de TI ininterrumpidos las 24 horas del día, los 7 días de la semana, sin dejar de ser competitivos, se ha convertido en una misión más crítica que nunca. Mientras tanto, como la cantidad de datos ha seguido creciendo exponencialmente a lo largo de los años, impulsar la eficiencia operativa sigue siendo el punto central para los profesionales de los centros de datos y las salas de servidores, ya que se esfuerzan por agilizar los procedimientos rutinarios en los procesos automatizados, como la entrada de datos, las pruebas de características, el flasheo de la BIOS, las actualizaciones del sistema y mucho más.

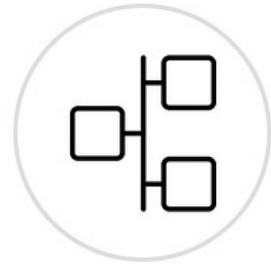
El CS19208, que ofrece una calidad de video 4K superior, agilidad de periféricos USB 3.0 y capacidad de montaje en bastidor para ahorrar espacio, permite controlar de forma centralizada 8 ordenadores a través de una única consola en la que los ingenieros informáticos pueden agilizar las operaciones del sistema configurando varias unidades simultáneamente en lugar de trabajar de una en una; las tareas y procedimientos rutinarios o repetitivos se pueden replicar y difundir rápidamente en varios ordenadores en cuestión de segundos, lo que reduce el tiempo, el espacio y los costes, al tiempo que se persigue una mayor productividad de la empresa.



Superior Visual Clarity



Video DynaSync™



Scalability



Multi-Display Setup



Multiplatform Support



USB 3.0 Peripheral

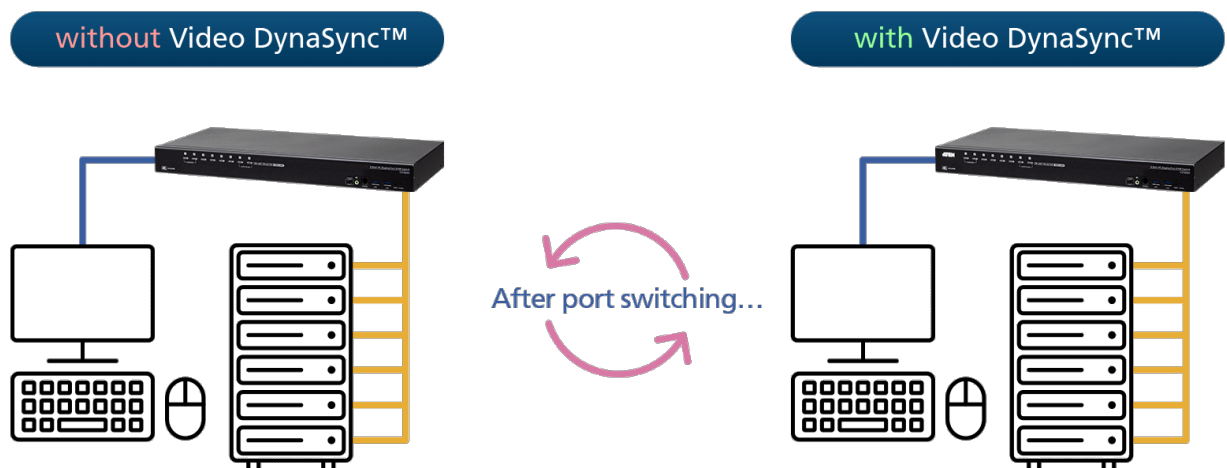
**Espectacular rendimiento visual 4K DCI**

Con conexión a ordenadores compatibles con HDMI o DisplayPort, la serie de Switches KVM para rack 4K USB 3.0 enriquece sin esfuerzo las operaciones de escritorio de la consola con una excelencia visual de hasta 4K DCI (4096 x 2160 @60 Hz). Las fuentes de vídeo de imágenes y visuales de alta Resolución se muestran con gran precisión para mejorar el análisis.



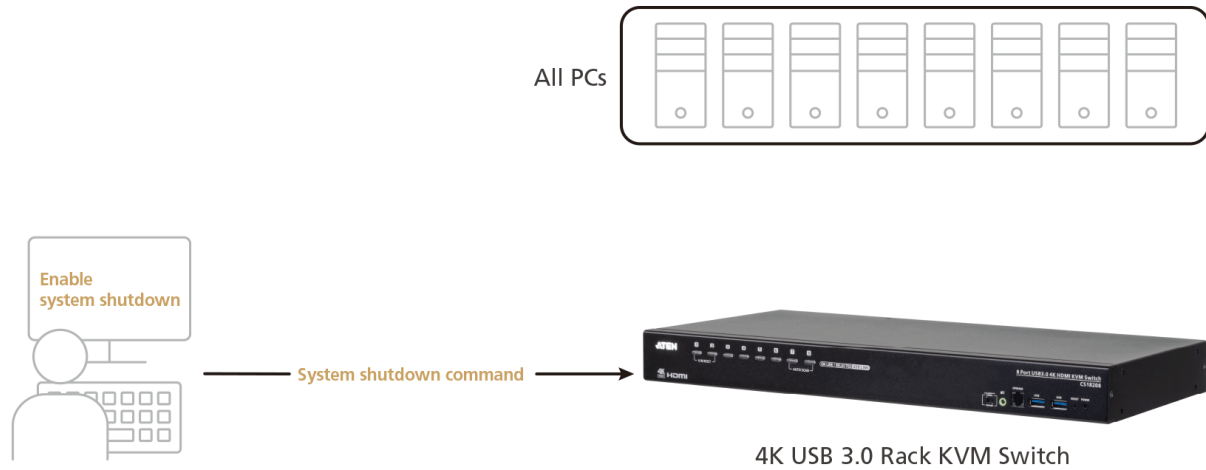
#### Video DynaSync™

Potenciados por la tecnología patentada de ATEN - Video DynaSync™, los Switches KVM para rack ofrecen una experiencia de visualización fluida al mantener la configuración de vídeo ideal en todos los sistemas operativos al cambiar entre puertos, acelerar el cambio entre sistemas y encenderse sin interrupciones eliminando los problemas de pantalla al arrancar.



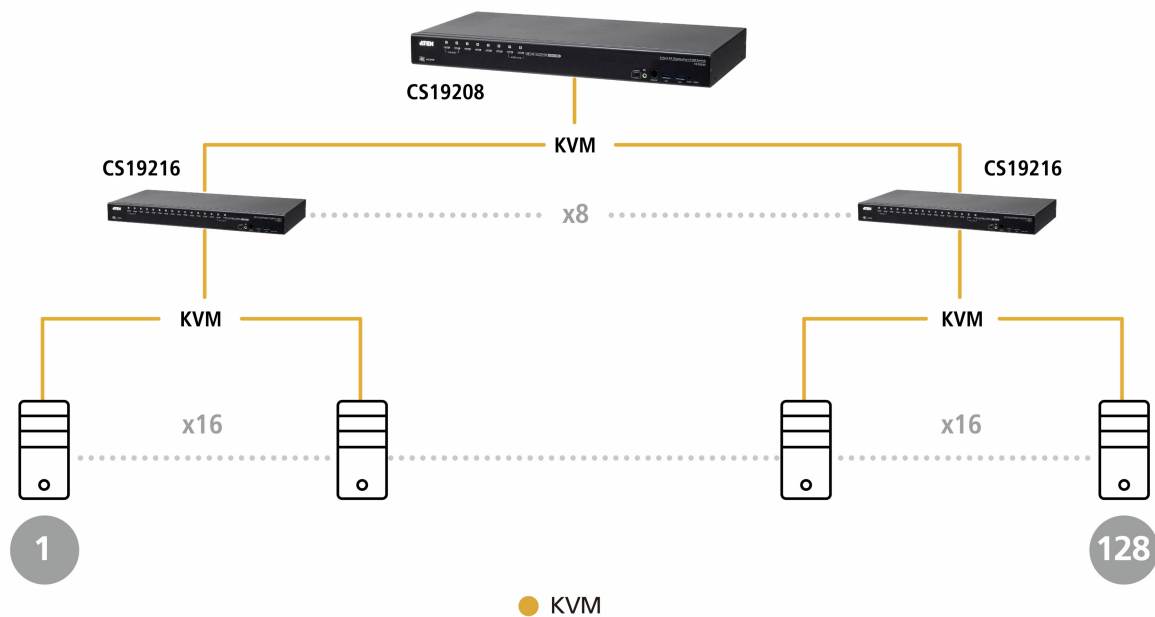
#### Modo broadcast para agilizar las configuraciones a tiempo

El práctico y eficaz modo broadcast puede invocarse fácilmente mediante OSD o comandos serie para realizar la misma tarea o comando simultáneamente en todos los ordenadores conectados a través de diferentes plataformas de SO, incluyendo la instalación y actualización de software, la comprobación de funciones, la actualización flash de la BIOS, el apagado de todo el sistema y mucho más, haciendo que la gestión del servidor se realice sin esfuerzo y sin complicaciones.



#### Cascabilidad para aumentar la eficacia de la gestión de servidores

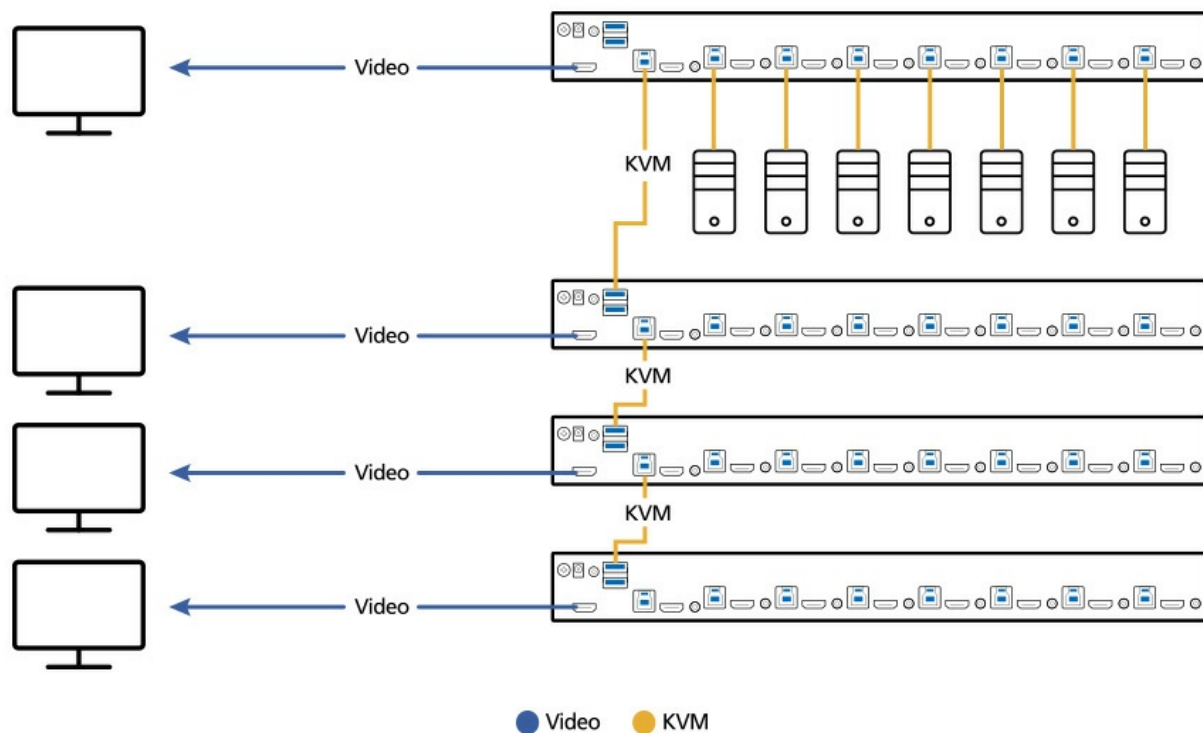
El número de ordenadores conectados puede ampliarse hasta 128 conectando en cascada el CS19208 en el primer nivel y el [CS19216](#) en el segundo (o conectando en cascada el [CS19216](#) en el primer nivel y el CS19208 en el segundo), lo que deja espacio y flexibilidad para ampliar la red cuando sea necesario.



#### Configuración resistente de varios monitores para facilitar las transmisiones en directo

Cuando se necesita ver una gran cantidad de contenido complejo a la vez o hay que examinar datos intensivos para su análisis, se pueden apilar hasta 8 Switches KVM para rack para permitir configurar hasta 8 monitores en una configuración multipantalla (como dual- / triple- / quad-display) para facilitar la transmisión en directo entre ordenadores en el escritorio de la consola.

## Quad-Display Setting



## Contacto

Solicita un presupuesto para este producto o ponte en contacto con nuestros expertos en ventas

Solicita un  
presupuesto

[Contacta  
con ventas](#)

Excelente velocidad de transferencia de datos para compartir periféricos con rapidez

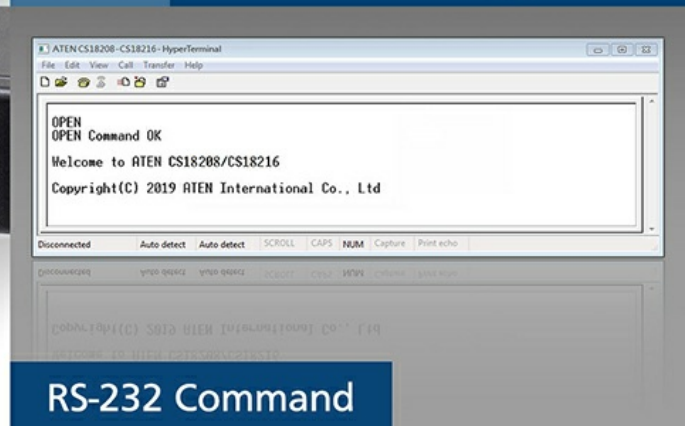
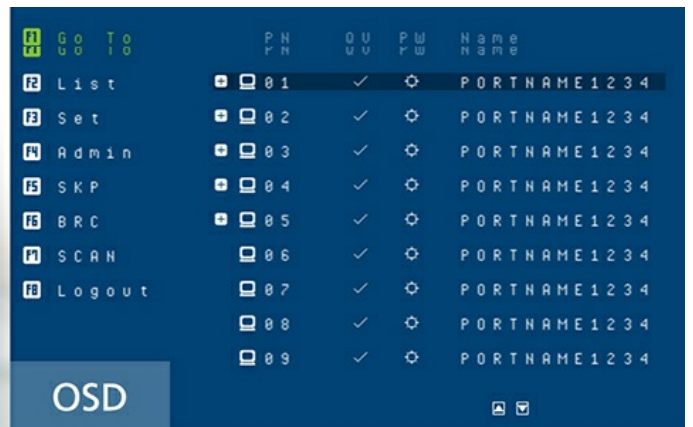
El concentrador integrado de 2 puertos USB 3.1 Gen 1 admite la conexión plug-n-play a dos dispositivos periféricos (por ejemplo, impresora, escáner, unidad flash, etc.) para una transmisión de datos a alta velocidad de hasta 5 Gbps de velocidad de transferencia, lo que agiliza y hace más eficientes las operaciones de escritorio de la consola.





#### Métodos flexibles de conmutación de puertos para una mayor productividad

La conmutación de puertos es tan fácil y cómoda como pulsar los botones del panel frontal, pulsar las teclas de acceso directo compatibles, utilizar la OSD o introducir comandos RS-232, lo que le resulte más cómodo.



**Montaje en bastidor 2 en 1U con ahorro de espacio**

El kit de montaje 2 en 1U de ATEN (modelo: [2K-0001](#) / [2K-0002](#)) permite alojar un conmutador KVM para rack ATEN con una consola LCD de profundidad ultracorta ATEN en un espacio de rack 1U, facilitando la instalación en rack con una eficiencia de espacio óptima.

**Aplicaciones**



## Sever Room Management



## Production Line Automation



Comparativa de productos

### Habla con nuestros expertos

Si prefieres que ATEN se ponga en contacto contigo, rellena el formulario y uno de nuestros representantes se pondrá en contacto lo antes posible

First Name \*

Last Name \*

- Country \*

Company \*

Email \*

Phone Number

- Customer Type \*

Job Title \*



#### Características

El conmutador KVM de 8 puertos USB 3.0 4K DisplayPort ATEN CS19208 puede acceder y controlar eficazmente hasta 8 ordenadores DisplayPort desde un único teclado USB, ratón USB y consola de monitor. Con su consola de interfaz dual, los usuarios pueden elegir entre salida de vídeo DisplayPort/HDMI compatible con alta calidad de vídeo hasta 4K DCI (4096 x 2160 @ 60Hz), presentando visuales cristalinas.

Para satisfacer las necesidades de fácil expansión y flexibilidad, el CS19208 puede conectarse en cascada a dos niveles para controlar hasta 128 ordenadores desde una única consola. Además, el CS19208 admite la función multipantalla apilando hasta ocho unidades CS19208 para comparar y analizar información en 8 monitores como máximo, lo que agiliza sustancialmente el entorno de trabajo.

Con dos tecnologías patentadas de ATEN - Video DynaSync™ y EDID Expert™, el CS19208 puede optimizar la Resolución de la pantalla, acelerar el cambio entre puertos y encenderse sin problemas mientras elimina los problemas de pantalla en el arranque.

Además, el CS19208 viene con un concentrador USB 3.1 Gen 1 integrado que ofrece velocidades de transferencia de datos de hasta 5 Gbps, lo que permite a los usuarios acelerar las operaciones y compartir periféricos USB al instante. Para facilitar la selección de puertos, el CS19208 ofrece pulsadores, teclas de acceso rápido, comandos RS-232 y OSD con una interfaz de usuario de nuevo diseño, lo que permite realizar operaciones intuitivas y sin esfuerzo.

Para eliminar los problemas de seguridad, se dispone de una autorización por contraseña de dos niveles que mejora la protección de seguridad para acceder a los ordenadores y controlarlos. Con todas estas ventajosas funciones, el CS19208 es ideal para la gestión de salas de servidores y ordenadores en sectores que requieren imágenes de alta calidad y multitarea, como empresas, administraciones públicas, producción, telecomunicaciones, finanzas, sanidad, automatización industrial, etc.

- Una consola USB controla hasta ocho ordenadores con interfaz DisplayPort y dos dispositivos periféricos USB 3.0 adicionales
- Conexión en cascada a dos niveles: controla hasta 128 ordenadores <sup>1</sup>
- Función multipantalla: apila hasta ocho unidades CS19208 y muestre vídeo de hasta 8 monitores (doble pantalla / triple pantalla / cuádruple pantalla / multipantalla)
- Video DynaSync™: una tecnología exclusiva de ATEN que elimina los problemas de arranque del monitor y optimiza la resolución al cambiar entre distintas fuentes.
- EDID Expert™: selecciona el modo EDID óptimo para un encendido sin problemas y un monitor de máxima calidad
- Admite una salida de vídeo DisplayPort o HDMI: permite elegir una salida de vídeo adecuada y desplegar la consola con flexibilidad
- Calidad de vídeo superior: hasta 4K DCI (4096 x 2160 a 60 Hz)
- Concentrador integrado de 2 puertos USB 3.1 Gen 1 con velocidad de transferencia de datos SuperSpeed de 5 Gbps
- Audio habilitado: la respuesta completa de graves proporciona una rica experiencia de sonido estéreo de 2.1 canales
- Admite audio HD <sup>2</sup>
- Selección de ordenador mediante pulsadores, teclas de acceso rápido, OSD y comandos RS-232
- Conmutación independiente por capas de periféricos KVM y USB <sup>3</sup>
- Autorización de contraseña de dos niveles (administrador/usuario) para una mayor protección de la seguridad
- Modo broadcast – las operaciones se pueden realizar simultáneamente en todos los ordenadores seleccionados, como la instalación y actualización de software, el apagado de todo el sistema, etc
- Modo de exploración automática para supervisar todos los ordenadores
- La función de emulación/anulación del puerto del ratón de la consola es compatible con la mayoría de los controladores de ratón y ratones multifunción
- Asignación de teclado multilingüe: admite inglés (EE.UU.), inglés (Reino Unido), alemán (ALEM.), alemán (SUIZO), francés, húngaro, italiano, japonés, coreano, ruso, español, sueco, chino tradicional y chino simplificado
- Emulación y compatibilidad con teclados Mac/Sun <sup>4</sup>
- Admite conexión en caliente
- Compatible con DisplayPort 1.2; compatible con HDCP 2.2
- Soporte multiplataforma – Windows, Linux, Mac y Sun
- Firmware actualizable
- Compatible con multimedia, teclados inalámbricos y ratón

#### Nota:

1. Está disponible la conexión en cascada entre CS19208 y [CS19216](#).
2. HD audio through HDMI and DisplayPort channel cannot be switched independently.
3. La conmutación independiente por capas sólo es posible en el modo de emulación de ratón.
4. Las combinaciones de teclado de PC emulan los teclados Mac/Sun; los teclados Mac/Sun sólo funcionan con sus propios ordenadores.

## Especificaciones

Conexiones del PC	
Directo	8
Máximo	128 (en cascada)
Selección de puerto	OSD, tecla de acceso rápido, pulsador, comando RS-232
Conectores	
Puertos de consola	1 x DisplayPort hembra 1 x HDMI hembra (Negro) 2 x USB Tipo A hembra 2 x Conector de audio de 3,5 mm hembra (Verde; 1 x delante, 1 x detrás)
Puertos KVM	8 x DisplayPort hembra 8 x USB 3.1 Gen1 Tipo B hembra (Azul) 8 x Conector de audio de 3,5 mm hembra (Verde)
Actualización de firmware	1 x RJ11 hembra (Negro)
Alimentación	1 x Conector de CC
Hub USB	2 x USB 3.1 Gen1 Tipo A hembra (Azul; 2 x frontal)
Switches	
Selección de puerto	8 x Pulsadores
Reiniciar	1 x Pulsador semiempotrado
Recuperación de la actualización del firmware	1 x Switch deslizante
LEDs	
En línea/Seleccionado	8 (Naranja)
Alimentación	1 (Verde)
Enlace USB	8 (Verde)
Emulación	
Teclado / Ratón	USB
Vídeo	DisplayPort: 4096 x 2160 a 60 Hz; HDMI: 4096 x 2160 a 60 Hz
Intervalo de escaneado	0 – 255 segundos (predeterminado: 5 segundos)
Consumo de energía	DC12V:18.44W:136BTU/h Nota:
Condiciones medioambientales	
Temperatura de funcionamiento	0 - 40 °C
Temperatura de almacenamiento	-20 - 60 °C
Humedad	HR del 0 – 80%, sin condensación
Propiedades físicas	
Carcasa	Metal
Peso	3.11 kg ( 6.85 lb )
Dimensiones (LA x AN x AL)	43.24 x 21.43 x 4.40 cm (17.02 x 8.44 x 1.73 in.)
Nota	

## Diagrama

