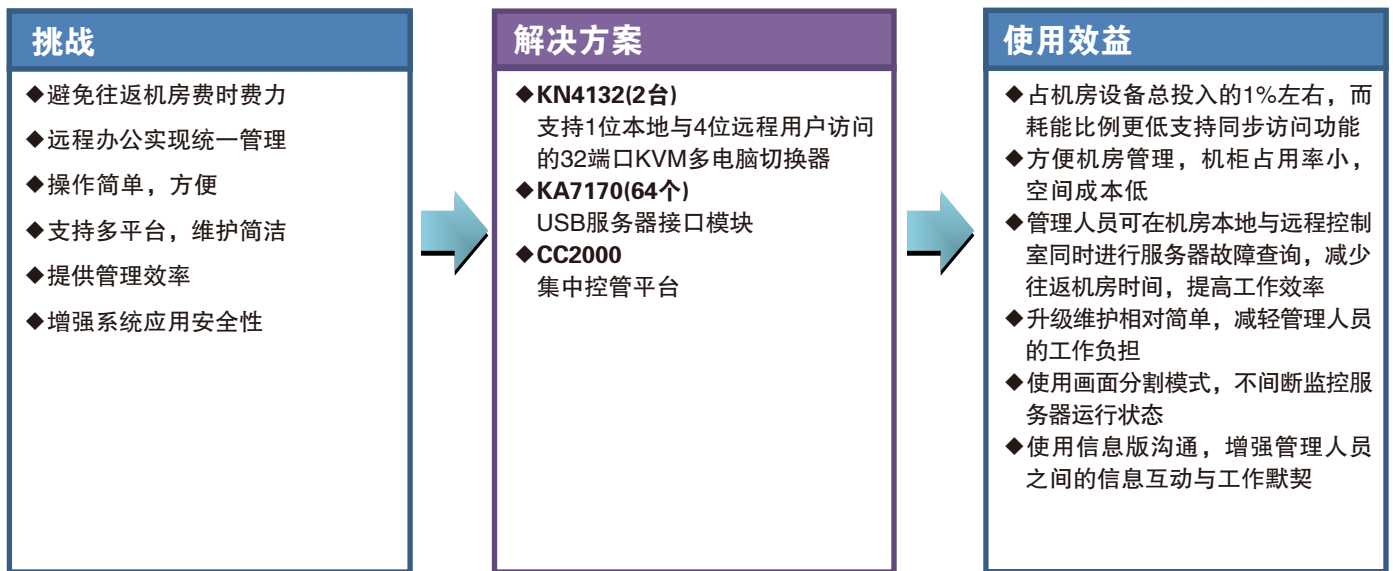


采用ATEN远程电脑管理方案 建立机房集中控管平台



客户：广东理工职业学院中山分院

广东理工职业学院成立于2005年，是经广东省人民政府批准、教育部备案的公办普通高等院校。广东理工职业学院是一所以工科为主，理工、经管、文法协调发展的多科型高等职业院校。



挑战

IT人员避免往返机房费时费力，远程实现统一管理，操作简单、方便

广东理工职业学院中山分院拥有一个机房，64台服务器，4位管理人员。如果通过单一的IP地址，单一的登录去访问64台服务器，就需要分别记住这64台服务器的IP地址，这样对IT人员管理是一个很大的挑战。因此，为了提升整体工作效率，通过采用KVM Over the NET™ 远程电脑管理系列方案，可让IT管理人员集中控管这64台服务器，IT人员只需要记住一个IP地址就可以通过浏览器登录集中控管软件CC2000，通过CC2000的界面可访问64台服务器，以达到高效管理机房服务器的目标。因此他们需要一套完善高效的远程电脑管理方案。

解决方案

ATEN远程电脑管理方案，可协助IT人员不论在近端或远程都可安全地进行机房服务器管理

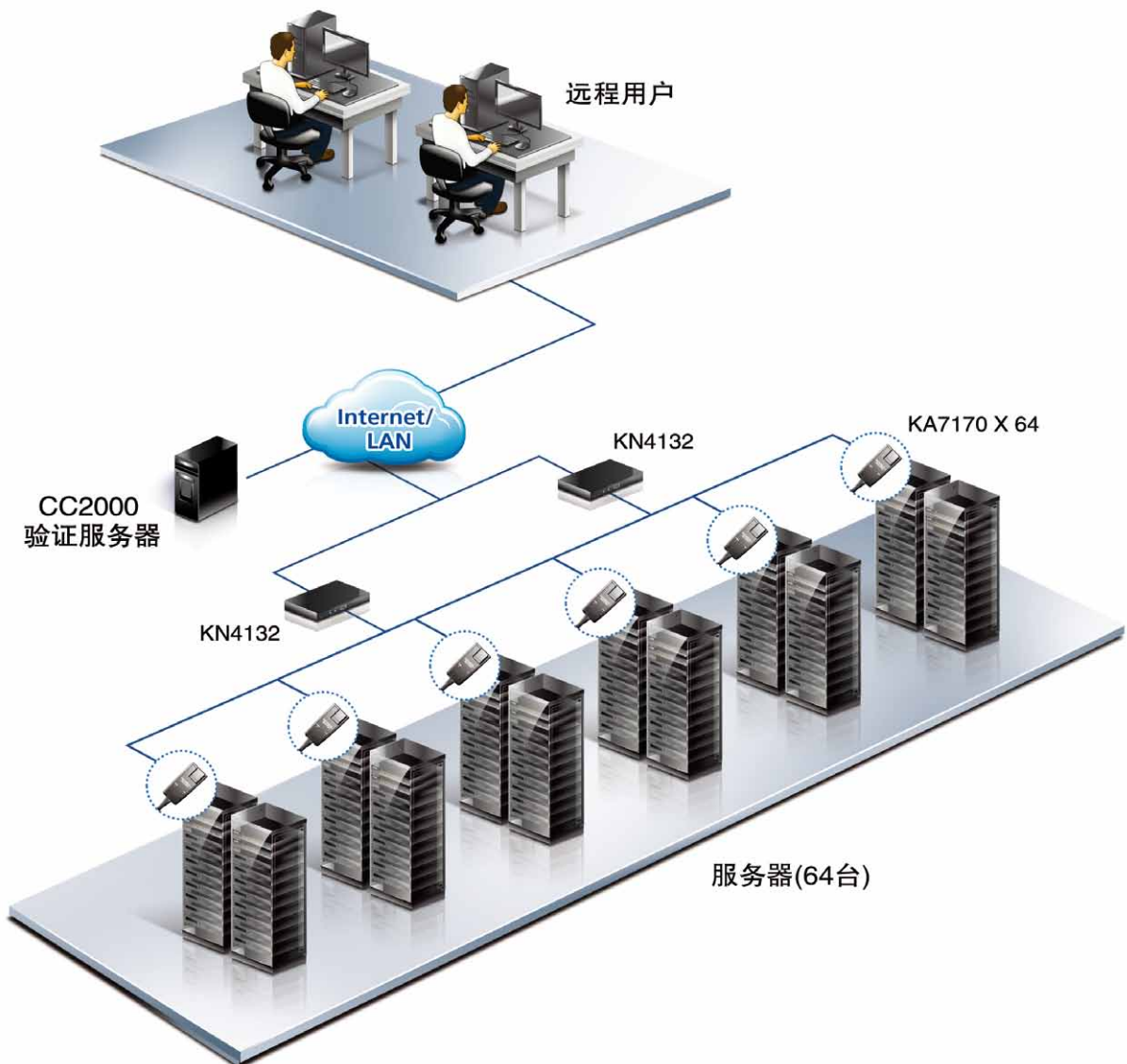
为了使IT人员能够顺利进行远程联机，选择导入ATEN远程电脑管理方案，包括KN4132 – 32端口KVM Over the NET™ 与KA7170 – USB电脑端模块，还有CC2000集中控管平台。KN4132支持1位近端与4位远程使用者访问电脑，让IT人员可在远程控制室或不同管理者的PC进行远程联机，并通过USB接口的电脑端模块连接机房设备。CC2000则可轻松实现对多台KN4132的整合集中控管，满足全方位的管理需求。



KN4132
32端口KVM Over the NET™远程电脑管理方案

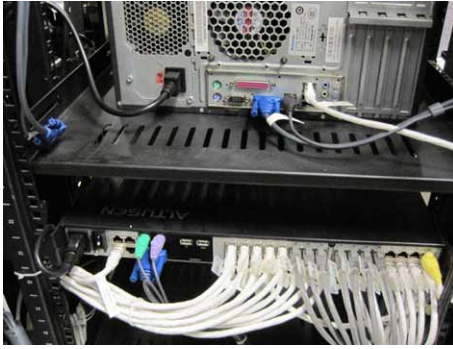


CC2000
管理软件



使用效益

安全便利的远程操控，协助广东理工职业学院中山分院建立完善高效的机房管理政策



过去广东理工职业学院中山分院尚未导入远程电脑管理方案前，IT人员仅能在机房内联机管理，造成管理范围的限制。自从导入KN4132后即可提供KVM Over the NET™远程电脑管理系列方案可让本地端与远程的IT管理人员通过网络浏览器监看与管控整个企业资料中心设备，其所提供的4个独立通道，使4位IT人员可在远程进行联机控制，如此可省下频繁往返机房的时间，大幅提升工作效率。此外，KN4132支持IP/MAC过滤功能，可设定特定电脑才可进行远程访问，以强化安全机制。加上每个连接端口都支持独占、占用与共享三种模式，可提供使用者弹性的连接端口控制权，且KN4132可对使用者及群组设定访问与管控服务器的权限，使得服务器管理者与一般管理者拥有不同层级的管理权限，具备网银安全等级的CC2000集中控管平台，拥有良好的安全及冗余机制，以协助建立完善高效的机房管理政策。

此外，ATEN这套解决方案支持画面分割模式，可同时监控整个架构内服务器的视频输出，协助管理人员从屏幕同时监看多台服务器的状态，且本地控制端操作者与远程访问者可同时使用，大幅提升管理的便利性。

使用心得与展望

自从导入ATEN远程电脑管理方案后，不仅在服务器的管理上突破了过去只能在机房内联机的限制，该方案人性化的操作界面，可支持中文和GUI，大幅减少使用者的学习时间，并支持多种严密的安全机制以及先进的管理功能，可大幅提升机房管理效率。未来随着机房规模逐步扩展，并且延续该KVM系统架构的兼容性，ATEN远程管理产品方案仍是首要选择。