

VK6000

Système de contrôle de ATEN - Logiciel de configuration



Le logiciel de configuration ATEN (VK6000) est un outil de gestion basé sur une interface utilisateur graphique qui offre la meilleure façon de configurer le système de contrôle ATEN. Vous pouvez utiliser le logiciel pour configurer les périphériques que vous souhaitez contrôler en utilisant notre interface utilisateur graphique intuitive, qui vous aide à configurer le système avec des étapes de configuration facile – sans écrire de code.

Le logiciel vous permet de créer une interface de contrôle personnalisée simplement en faisant glisser-déplacer des images et des icônes par défaut sur les pages. De plus, vous pouvez transférer des images et des icônes pour concevoir une interface utilisateur personnalisée – des couleurs, aux boutons et arrière-plans, au logo d'une entreprise, il n'y a pas de limite. Le VK6000 comporte également une bibliothèque ATEN intégrée avec plus de 10.000 pilotes de périphériques et tous les pilotes de produits ATEN VanCryst pour que vous puissiez intégrer tout périphérique matériel de toutes les grandes marques en peu de temps.



Fonctionnalités

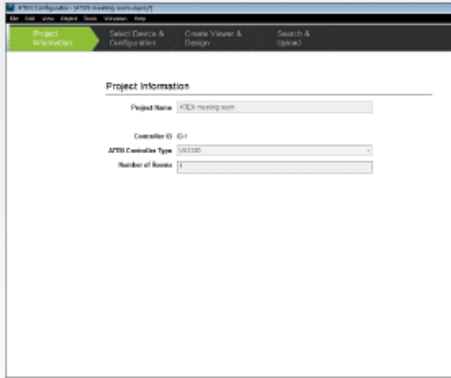
- Configuration simple des profils avec des étapes de configuration facile via une interface utilisateur graphique intuitive
 - Interface utilisateur graphique personnalisable à utiliser sur les appareils mobiles et PC
 - Prend en charge ControlAssist qui permet le contrôle du PC (arrêt du PC, fichiers multimédias, fichiers PowerPoint)*
 - Générateur intégré de base de données pour la configuration des pilotes d'appareils et la gestion globale des appareils
 - Bibliothèque ATEN intégrée comprenant plus de 10.000 pilotes d'appareils et pilotes complets des produits ATEN VanCryst
 - Planification d'événements répétés
 - Éditeur de script basé sur la programmation pour traiter des scénarios de contrôle complexes
 - La communication bidirectionnelle permet à la surveillance des événements définie par l'utilisateur de déclencher automatiquement les actions suivantes
 - Synchronisation de l'état des appareils gérés sur plusieurs appareils mobiles
 - Outil de test pour vérifier les commandes en action avant de transférer le profil au Boîtier de contrôle [VK2100](#) / [VK1100](#)
 - Simulateur de simuler et passer en revue l'interface utilisateur graphique personnalisée avant de transférer
- *Remarque : Pour des détails sur les actions de contrôle du PC prises en charge, consultez le Manuel de l'utilisateur du système de contrôle de ATEN.

Caractéristiques

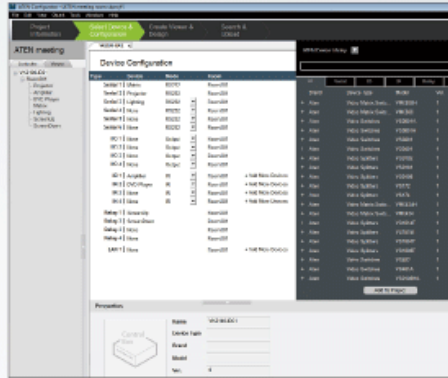
Processeur	1 GHz
Systèmes pris en charge	Windows 7 (32/64 bit) et version ultérieure
Capacité de stockage	500 Mo d'espace disque disponible
Mémoire système	1 Go
Remarque	Pour certains produits montés en rack, notez que les dimensions physiques standard LaxPxH sont exprimées avec un format LoxLaxH.

Diagramme

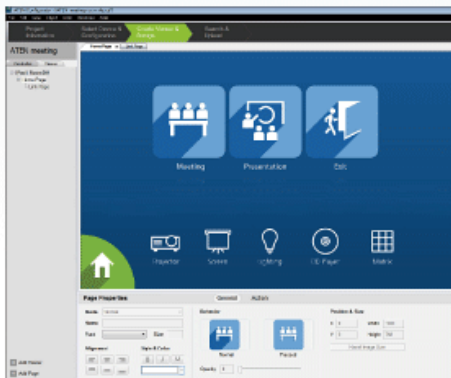
1 Create Project



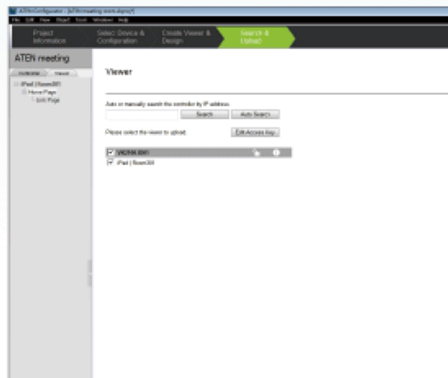
2 Select Device



3 Configure Viewer Profile



4 Upload Profile



ATEN International Co., Ltd.

3F., No.125, Sec. 2, Datong Rd., Sijhih District., New Taipei City 221, Taiwan
 Phone: 886-2-8692-6789 Fax: 886-2-8692-6767
 www.aten.com E-mail: marketing@aten.com



© Copyright 2015 ATEN® International Co., Ltd.
 ATEN and the ATEN logo are trademarks of ATEN International Co., Ltd.
 All rights reserved. All other trademarks are the property of their respective owners.