

CN9950

1 Commutateur KVM DisplayPort 4K à un port sur IP accès de partage local/distant



How to set up ATEN Single-port KVM over IP Switches (CN Series) for remote work

Renforcer le télétravail

Le double réseau LAN et l'alimentation électrique assurent un fonctionnement sans interruption



Alimentation



Réseau



CN9950 ▲

1 Commutateur KVM DisplayPort 4K à un port sur IP accès de partage local/distant

Sécuriser votre nouvelle normalité grâce à une Connexion directe anti-piratage

Le CN9950 fournit une capacité sur IP pour l'accès distant à un PC/serveur dédié via une connexion réseau directe au niveau BIOS impossible à pirater. De plus, par rapport aux modèles précédents, il offre une excellence visuelle accrue, une résolution jusqu'à 4K DCI en utilisant un processeur graphique FPGA. Il permet de sécuriser l'accès distant à l'audio numérique, aux vidéos et au multimédia virtuel, ce qui facilite le partage instantané des fichiers et les mises à jour du système sur le réseau sans devoir installer ou configurer un logiciel supplémentaire. Ceci garantit que le télétravail soit aussi efficace que le travail local en termes de qualité et d'efficacité.

Le commutateur KVM sur IP CN9950 convient aux organisations et sociétés internationales qui possèdent plusieurs emplacements de bureaux en reliant les lieux de travail locaux et distants par une connexion fluide sans restriction ou perte de productivité. Il s'agit d'une solution sécurisée et pratique pour aider les entreprises à se maintenir à flot pendant un ralentissement économique ou des crises mondiales.



Redondance réseau/
alimentation



Qualité visuelle
supérieure



Audio activé



Multimédia virtuel



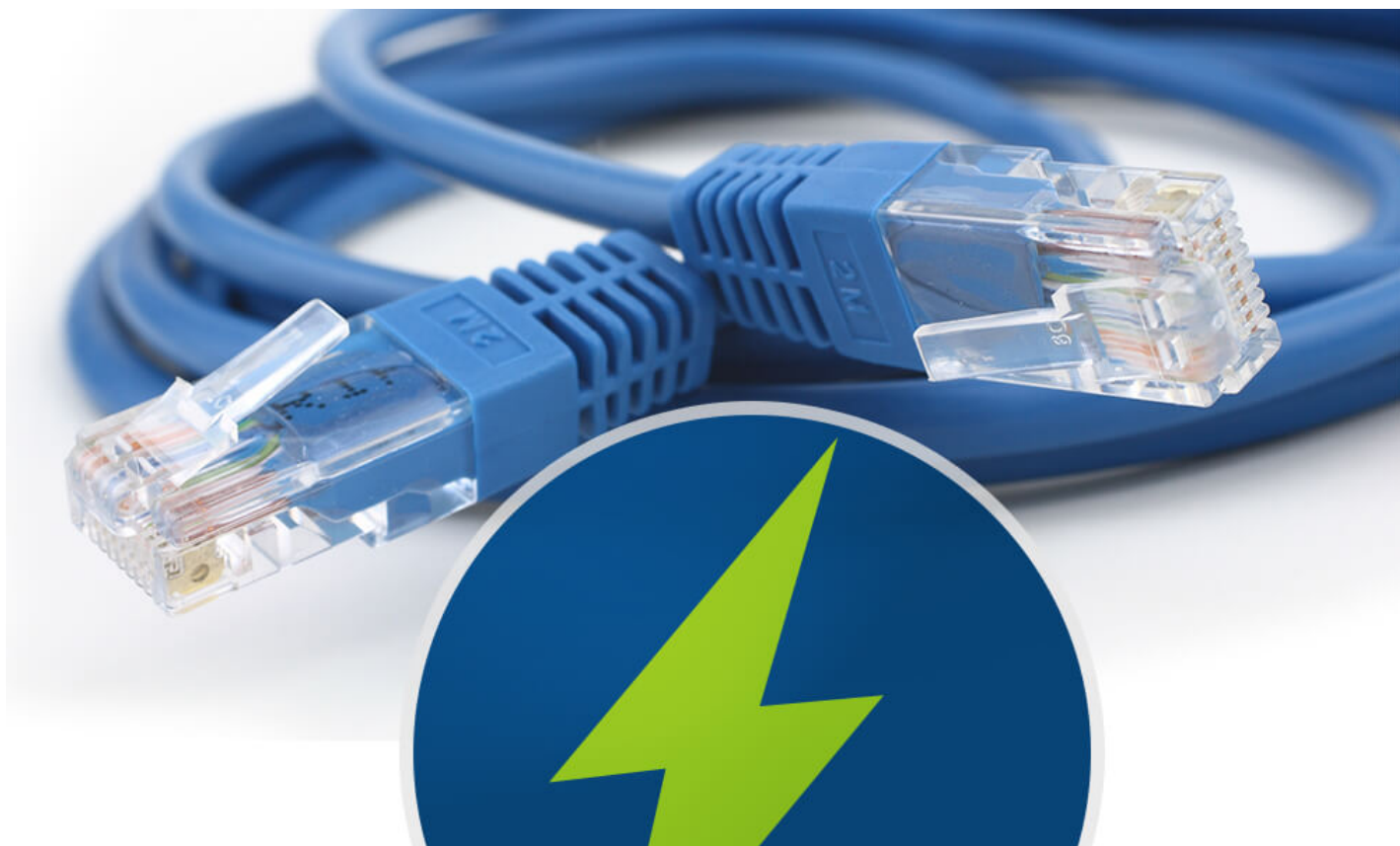
Redémarrage virtuel

**Sécurité garantie de l'accès distant, où que vous soyez**

Le CN9950 fournit une connexion directe au niveau du BIOS vers le PC/serveur dédié afin de permettre un accès distant instantané depuis différents emplacements sans devoir installer ou configurer un logiciel supplémentaire.

Redondance double réseau/alimentation

Le CN9950 est équipé d'une connectivité double réseau / alimentation qui renforce la fiabilité du système en maintenant les opérations ininterrompues pendant tout imprévu. Les connecteurs d'alimentation sont attachés par un serrage à vis afin de garantir un solide basculement d'alimentation et l'état de l'alimentation peut être identifié facilement via les indicateurs de LED.



External Storage Drive

Prise en charge du multimédia virtuel pour des mises à jour système rapides

Le CN9950 permet la prise en charge du multimédia virtuel autorisé afin d'exécuter des applications de fichiers et des installations de logiciels sur le réseau. Ceci s'avère particulièrement utile pour diagnostiquer et dépanner les problèmes de

réseau et de BIOS ainsi que pour effectuer des mises à jour et des correctifs de logiciels afin de conserver votre système à jour.

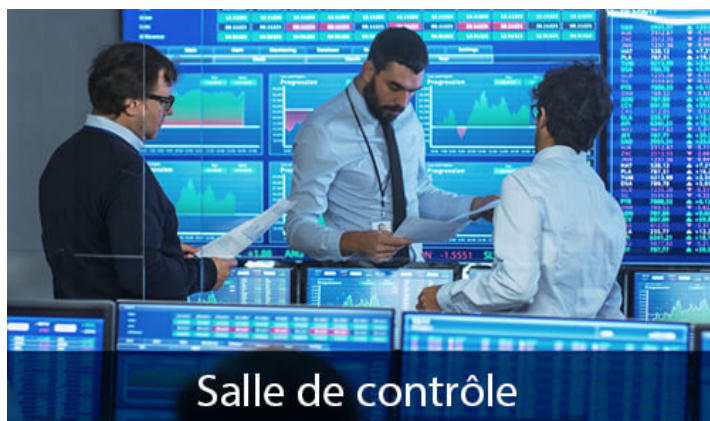
La connectivité DI et Relais pour une approche de contingence

Le CN9950 est vendu avec un terminal de contrôle à 5 broches pour une connexion d'entrée DI dédiée aux alertes système (depuis un thermomètre, un capteur d'humidité/de porte), ainsi qu'avec un terminal relais pour une fonction d'alimentation virtuelle qui redémarre à distance un PC/serveur planté ou en panne afin de garantir une disponibilité continue du système pour les applications essentielles à l'activité.



Applications

Le CN9950 convient parfaitement pour une utilisation dans les salles de contrôle et de serveurs de divers secteurs, ainsi que pour des scénarios de télétravail.



Salle de contrôle



Salle de serveurs



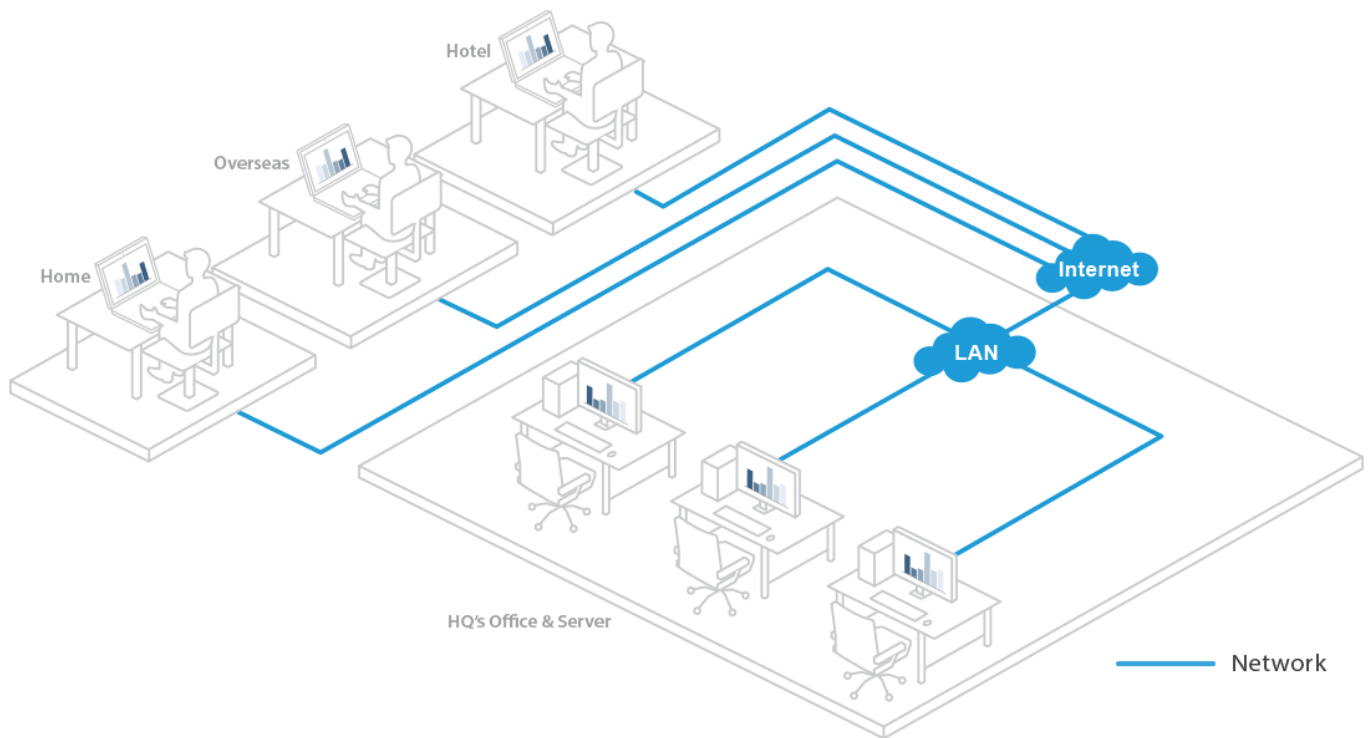
Gouvernement



Télétravail

Solution d'accès à distance anti-piratage en action

Contrairement aux solutions tierces, telles que RDP (Remote Desktop Protocol) et VNC (Virtual Network Computing), un commutateur KVM sur IP ne nécessite aucun pilote/logiciel supplémentaire et peut fonctionner indépendamment d'un système d'exploitation fonctionnel lorsque le PC/serveur est dans son état de niveau BIOS. L'accès KVM au PC/serveur repose sur une connexion directe avec le clavier, la vidéo et la souris, tandis que la communication entre le PC/serveur et le poste de travail distant est renforcée par un encodage. Cette voie d'accès à distance matérielle anti-piratage est séparée du réseau d'exploitation afin de préserver la sécurité des données et du flux de travail de bout en bout, et permet au PC/serveur d'effectuer à distance le redémarrage du système et l'installation des mises à jour logicielles en cas d'urgence. Il n'y a donc aucun risque de fuite de données, de portes dérobées ou de toute forme de cyberattaque, ce qu'une solution logicielle ne peut tout simplement pas garantir.



Comparaison de produits



FR
ÉLÉMENTS D'EMBALLAGE
À SÉPARER ET À DÉPOSER
DANS LE BAC DE TRI



FR
Cet appareil
et ses accessoires
se recyclent

À DÉPOSER
EN MAGASIN

À DÉPOSER
EN DÉCHÈTERIE



OU

Points de collecte sur www.quefairedemesdechets.fr
Privilégiez la réparation ou le don de votre appareil !

Fonctionnalités

Le commutateur KVM sur IP CN9950 permet d'accéder à distance à la vidéo, à l'audio et aux médias virtuels d'un PC ou d'une station de travail, et offre une vidéo haute définition DisplayPort avec des résolutions allant jusqu'à 4K DCI (4096 x 2160) @ 30 Hz sur les consoles locales et distantes. Doté d'un processeur graphique FPGA avancé, le CN9950 offre une meilleure qualité d'image et de vidéo pour améliorer l'expérience utilisateur, tout en respectant les normes RS-232 pour le contrôle en série.

Pour un fonctionnement convivial, un port mini-USB en façade est conçu comme port Console USB ordinateur portable (LUC) pour la connexion à un ordinateur portable, ce qui permet à l'utilisateur d'accéder au PC/serveur pour une maintenance de routine simple sans avoir besoin d'un écran, d'un clavier, et d'une souris supplémentaires.

Afin de garantir une parfaite connectivité, le CN9950 est équipé d'une fonctionnalité double réseau et double alimentation pour que les opérations dans la salle de serveurs demeurent fluides et efficaces. Sa puissante fonction de détection de l'état de l'alimentation envoie automatiquement des notifications d'événements si les appareils sont hors lignes (par ex. panne de courant) pour surveiller l'état des appareils. De plus, le CN9950 comprend un bornier Relais/DI (entrée numérique) à 5 broches qui permet de redémarrer à distance le serveur local et de recevoir une entrée numérique depuis un appareil d'entrée d'alarme connecté pour la notification d'événements critiques.

Pour faciliter la gestion à distance, la visionneuse WebClient CN9950 prend en charge l'accès au bureau à distance sans applications logicielles supplémentaires. Le commutateur KVM sur IP 4K DisplayPort fournit une interface utilisateur graphique Web pour l'accès et la gestion à distance. En outre, une interface multilingue unifiée peut réduire le temps de formation des utilisateurs et augmenter la productivité.

Le CN9950 convient aux centres de données, aux salles de serveurs et aux salles de contrôle pour la gestion de l'accès à distance dans les secteurs avec des exigences de haute qualité en matière d'images et de multitâche, tels que les organisations et les sociétés internationales avec plusieurs emplacements de bureaux où il peut fonctionner comme pont entre les lieux de travail locaux et distants.

Matériel

- Prise en charge de la résolution DisplayPort jusqu'à 4K DCI (4096 x 2160 @ 30 Hz)
- Un port mini USB sur le panneau avant peut servir de port USB de média virtuel ou de port pour console USB de portable (LUC)
- Conception compacte et mince pour optimiser l'utilisation de l'espace
- Prend en charge le terminal relais/DI à 5 broches pour la surveillance de l'environnement et le contrôle du redémarrage à distance
- Fournit un processeur graphique FPGA pour une meilleure qualité d'image
- Deux cartes d'interface réseau 10/100/1000 Mbps pour un réseau local redondant ou un fonctionnement en mode double IP
- Double alimentation électrique pour garantir une connectivité sans faille
- Fournit une capacité sur IP aux commutateurs KVM DisplayPort sans fonctionnalité sur IP.
- Permet l'accès au CN9950 via un visualiseur série intégré ou via un logiciel tiers (tel que PuTTY) pour les sessions Telnet et SSH

*L'audio n'est pas pris en charge par le DisplayPort du CN9950 et ne peut être transmis que par ses ports audio 3,5 mm.

Gestion

- Conforme aux normes RS-232 en matière de contrôle série
- Jusqu'à 64 comptes d'utilisateur – jusqu'à 32 utilisateurs peuvent partager simultanément le contrôle
- Note : plus le nombre d'utilisateurs connectés à l'appareil augmente, plus la bande passante allouée à chaque utilisateur diminue.
- Gestion des droits d'accès à la console
- Fonction de fin de session – les administrateurs peuvent interrompre les sessions en cours d'exécution
- Prise en charge de la journalisation des événements et du serveur de journal Windows
- Journalisation des événements – le CN9950 peut enregistrer tous les événements qui se produisent dessus et les écrire dans une base de données interrogeable
- Prend en charge la notification instantanée des événements système critiques par e-mail, trappe SNMP et Syslog
- Mise à jour du micrologiciel possible via un accès à distance
- Prise en charge hors bande – accédez au CN9950 via son port série à l'aide d'une connexion d'accès à distance
- Le mode de partage local/distant accorde des privilèges de console partagés ou exclusifs
- Le mode port partagé permet à plusieurs utilisateurs d'obtenir l'accès à un serveur simultanément
- DDNS – permet de mapper une adresse IP dynamique attribuée par un serveur DHCP à un nom d'hôte
- Prend en charge l'exportation/importation du compte d'utilisateur et des paramètres de configuration
- Prend en charge l'opération via navigateur contrôlée par autorisation
- Prend en charge le IPv6
- Intégration avec le logiciel de gestion ATEN [CC2000](#)
- Intégration avec le logiciel d'enregistrement de sessions vidéo [CCVSR](#) d'ATEN

Interface conviviale

- Les interfaces utilisateur graphiques basées sur le navigateur et AP offrent une interface multilingue unifiée pour réduire le temps de formation des utilisateurs et augmenter la productivité
- Prise en charge de client multiplateforme (Windows, Mac, Linux, Sun)
- Prise en charge de multiples navigateurs (IE, Firefox, Safari, Opera, Chrome)
- L'interface utilisateur par navigateur de technologie Web pure permet aux administrateurs d'effectuer des tâches administratives sans nécessiter un logiciel Java préinstallé
- Bureau à distance virtuel en plein écran ou redimensionnable et évolutif
- Panneau magique avec fonction configurable pour un lancement rapide

Sécurité avancée

- Prise en charge d'authentification externe : RADIUS, LDAP, LDAPS et Active Directory Microsoft
- Prend en charge le chiffrement des données TLS 1.2 et les certificats RSA 2048 bits pour sécuriser la connexion des utilisateurs depuis les navigateurs
- La conception de chiffrement flexible permet aux utilisateurs de choisir une combinaison de DES 56 bits, 3DES 168 bits, AES 256 bits, RC4 128 bits ou aléatoire pour le chiffrement indépendant des données multimédias virtuelles, des claviers/souris et de la vidéo
- Prend en charge le filtre IP/MAC
- Prend en charge la protection par mot de passe
- AC privée

Média virtuel

- Le média virtuel permet les applications de fichiers, les correctifs de SE, l'installation de logiciels et les tests de diagnostic
- Fonctionne avec les serveurs USB au niveau SE et BIOS
- Prend en charge l'USB 1.1 et les lecteurs de DVD/CD USB 2.0, les périphériques de stockage de masse USB, les disques durs de PC, les dossiers et les images ISO

Bureau à distance virtuel

- La qualité vidéo et la tolérance vidéo peuvent être ajustées pour optimiser la vitesse de transfert des données ; la profondeur de couleur monochrome, les paramètres de seuil et de bruit peuvent être ajustés pour la compression de la bande passante des données dans les situations à faible bande passante
- Affichage vidéo en plein écran ou affichage vidéo évolutif
- Forum de discussion pour la communication entre les utilisateurs distants
- Clavier à l'écran avec prise en charge multilingue
- Mouse DynaSync™ – synchronise automatiquement les mouvements des souris locales et à distance
- Prend en charge Exit Macros
- Accès au niveau BIOS

Caractéristiques

Connecteurs	
Ports console	2 x USB Type A femelle (Blanc) 1 x DisplayPort femelle (Noire) 1 x Mini Jack stéréo femelle (Vert) 1 x Mini Jack stéréo femelle (Rose)
Ports KVM	1 x USB Type B femelle (Blanc) 1 x DisplayPort femelle (Noire) 1 x Mini Jack stéréo femelle (Vert) 1 x Mini Jack stéréo femelle (Rose)
Ports LAN	2 x RJ-45 femelle
Supports virtuels	1 x USB Mini-B femelle
Alimentation	2 x Fiche CC
Série	2 x RJ-45 femelle
Contrôle	1 x PS/2 femelle
Commutateurs	
Réinitialiser	1 x Bouton semi-encasté (Noir)
Émulation	
Clavier/souris	USB
DEL	
Alimentation	2 (Vert)
Vidéo	Console locale - 4096 x 2160 à 30 Hz Console distante - 4096 x 2160
Consommation électrique	DC5V-9.76W-50BTU/h Remarque: ● La mesure en watts indique la consommation électrique typique de l'appareil sans charge externe. ● La mesure en BTU/h indique la consommation d'énergie de l'appareil lorsqu'il est entièrement chargé.
Environnement	
Température de fonctionnement	0 - 50°C (CN9950) 0 - 40°C (Adaptateur d'alimentation)
Température de stockage	-20 - 60°C
Humidité	0 - 80% d'humidité relative, sans condensation
Propriétés physiques	
Boîtier	Métal
Poids	0.85 kg (1.87 lb)
Dimensions (L x l x H)	20.00 x 14.93 x 2.85 cm (7.87 x 5.88 x 1.12 in.)
Remarque	Pour certains produits montés en rack, notez que les dimensions physiques standard LaxPxH sont exprimées avec un format LoxLaxH.

Diagramme

