

UC4852

Hub USB à RS-485/422 2 ports



Le concentrateur USB-série RS-422/485 d'Aten propose une connexion série RS-422/RS-485 externe de type plug and play pour les ordinateurs de bureau ou portables et tous les appareils informatiques portables qui compatibles avec les spécifications USB. Il constitue une solution rapide, facile et économique et est idéal pour diverses applications de communication et d'automatisation.

Dans cette gamme, ATEN propose 4 modèles : Concentrateur USB-série RS-422/485 à 2/4 ports ; [Concentrateur USB-série RS-232 à 2/4 ports](#)



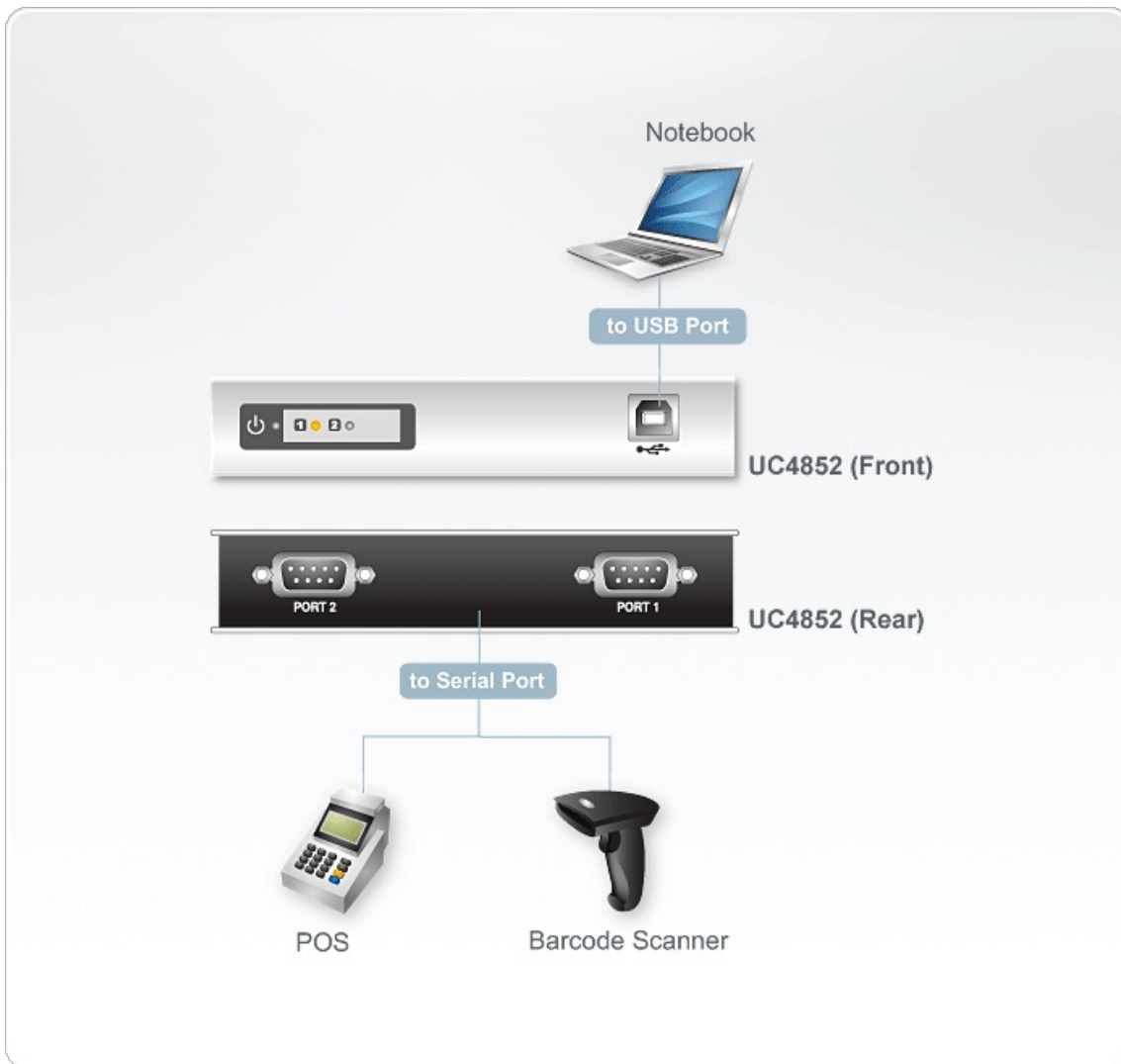
Fonctionnalités

- Un moyen simple d'ajouter 2 ports série RS-422/RS-485
- Entièrement conforme à la norme USB 1.1 ; compatible USB 2.0
- Prise en charge de l'interface série RS-422/RS-485
- Chaque port peut basculer indépendamment entre RS-422 et RS-485
- Prise en charge du mode de liaison automatique
- Vitesse de transfert des données de 115,2 Kbits/s maxi pour chaque port série
- Double mémoire tampon de données pour le transfert de données en amont et en aval
- Ne nécessite ni demande d'interruption (IRQ), ni accès direct à la mémoire (DMA), ni adresse E/S
- Prise en charge du hot-swapping (échange à chaud) et du plug-and-play
- Système de protection contre les décharges électriques 16 kV intégré
- Prise en charge à la fois de l'alimentation par bus et de l'alimentation externe
- Compatible avec les téléphones portables, assistants personnels (PDA), appareils photo numériques, modems et adaptateurs RNIS
- Systèmes d'exploitation pris en charge : Windows

Caractéristiques

Connexions périphérique	2
Connecteurs	
Port USB	1 x USB type B femelle (Blanc)
Alimentation	1 x Fiche CC
Série	2 x DB-9 mâle (Noire)
DEL	
Ports	2 (Vert)
Alimentation	1 (Orange)
Vitesse de données	115,2 kbps (max.)
Spécification USB	Conforme USB 1.1, compatible USB 2.0
Mode d'alimentation	Alimentation par bus, utilisation de l'adaptateur secteur optionnelle
Consommation électrique	DC5V:0.22W:1BTU
Environnement	
Température de fonctionnement	0-50°C
Température de stockage	-20-60°C
Humidité	0-80 % d'humidité relative, sans condensation
Propriétés physiques	
Boîtier	Métal
Poids	0.30 kg (0.66 lb)
Dimensions (L x l x H)	12.50 x 8.00 x 2.50 cm (4.92 x 3.15 x 0.98 in.)
Remarque	Pour certains produits montés en rack, notez que les dimensions physiques standard LaxPxH sont exprimées avec un format LoxLaxH.

Diagramme



ATEN International Co., Ltd.

3F., No.125, Sec. 2, Datong Rd., Sijhih District., New Taipei City 221, Taiwan
Phone: 886-2-8692-6789 Fax: 886-2-8692-6767
www.aten.com E-mail: marketing@aten.com



© Copyright 2015 ATEN® International Co., Ltd.
ATEN and the ATEN logo are trademarks of ATEN International Co., Ltd.
All rights reserved. All other trademarks are the property of their respective owners.