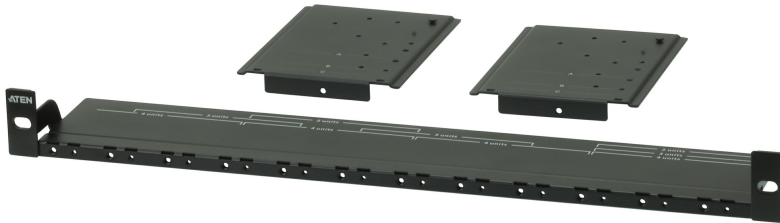


VE-RMK1U

Kit di montaggio su rack extender video



Il kit di installazione su rack per extender video ATEN offre una gamma di soluzioni di montaggio flessibili per installare i video extender e gli extender KVM ATEN su rack. Gli utenti possono scegliere tra tre kit di installazione su rack VE-RMK (1U, 2U e 3U) per abbinare il tipo di extender da installare per una configurazione ben organizzata e una manutenzione facile.

Caratteristiche

- Il design dell'1U standard si adatta perfettamente allo spazio del rack
- Il supporto fisso permette agli extender di essere installati in modo sicuro sul rack
- Permette cablaggio e manutenzione facili
- Fornisce un'installazione su rack flessibile da 1 a 4 extender

Specifiche

Kit di montaggio su rack extender video	VE-RMK 1U
Proprietà fisiche	
Dimensioni (L x P x A)	48.24 x 4.39 x 14.60 cm (18.99 x 1.73 x 5.75 in.)
Peso	1.42 kg (3.13 lb)
Nota	Per alcuni prodotti per il montaggio su rack, le dimensioni fisiche standard LxPxA sono indicate utilizzando il formato LxLxA.

ATEN International Co., Ltd.

3F., No.125, Sec. 2, Datong Rd., Sijhih District., New Taipei City 221, Taiwan
 Phone: 886-2-8692-6789 Fax: 886-2-8692-6767
 www.aten.com E-mail: marketing@aten.com



© Copyright 2015 ATEN® International Co., Ltd.
 ATEN and the ATEN logo are trademarks of ATEN International Co., Ltd.
 All rights reserved. All other trademarks are the property of their respective owners.