

## VE157

Estensore VGA/Audio Cat 5 con piastra a parete MK (1280 x 1024 a 150 m)



L'estensore VGA/Audio Cat 5 con piastra a parete MK VE157 è progettato per essere montato in una cassetta di giunzione. Estende i segnali VGA e audio fino a 150 metri tramite cavi Cat 5e/6 e supporta i formati widescreen che garantiscono un'eccellente qualità video.

Il VE157 può essere alimentato sia sul lato trasmettitore che ricevitore utilizzando un altro cavo Cat 5e/6. Il design a piastra compatta del VE157 elimina l'ingombro dei cavi consentendo una installazione semplice e ordinata. Pertanto, è una soluzione perfetta per sale riunioni, musei e qualsiasi impostazione che richiede l'installazione di apparecchiature o cavi in modo non visibile al pubblico.



### Caratteristiche

- Utilizza due cavi Cat 5e/6 per il collegamento alle unità locali e remote, uno per trasmettere il video e l'altro per l'alimentazione\*
- Alimentato da remoto dal trasmettitore o dal ricevitore\*\*
- Aumenta la distanza tra la sorgente VGA e lo schermo VGA
- Supporta qualità video superiori fino a 1920 x 1200 a 60 Hz a una distanza di 30 m; 1280 x 1024 a 60 Hz a una distanza di 150 m
- Controllo guadagno regolabile – regolazione manuale dell'intensità di segnale per compensare la distanza
- Supporta molti formati schermo
- Supporta il collegamento a caldo
- Supporta l'audio stereo
- Protezione ESD 8 KV/15 KV integrata
- Plug-and-play con nessuna installazione software necessaria
- Indicatore di alimentazione/stato connessione LED

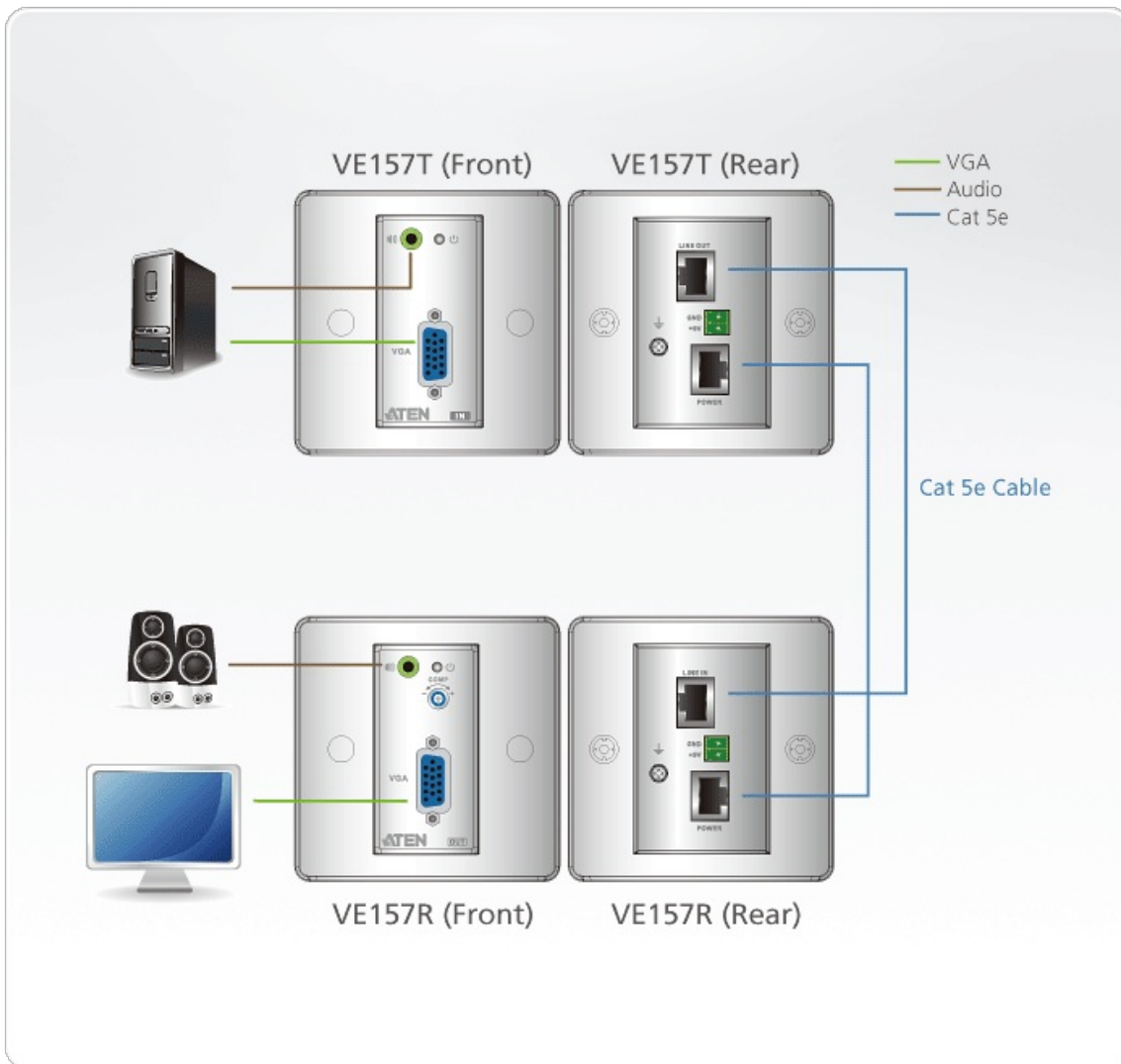
\* Un secondo cavo di collegamento Cat 5e/6 è necessario per l'alimentazione remota su trasmettitore o ricevitore

\*\*Nella confezione è presente un adattatore di alimentazione che può essere usato sia sul trasmettitore che sul ricevitore per accendere da remoto l'altra unità

**Specifiche**

Function	VE157R	VE157T
Ingresso video		
Interfacce	N/D	1 x HDB-15 femmina (blu)
Impedenza	N/D	100 Ω
Uscita video		
Interfacce	1 x HDB-15 femmina (blu)	N/D
Impedenza	100 Ω	N/D
Video		
Risoluzione/distanza max.	Fino a 1920 x 1200 a 30 m; 1280 x 1024 a 150 m	Fino a 1920 x 1200 a 30 m; 1280 x 1024 a 150 m
Larghezza di banda max.	300 MHz	300 MHz
Audio		
Ingresso	N/D	1 x Connettore mini stereo femmina (verde)
Uscita	1 x Connettore mini stereo femmina (verde)	N/D
Connettori		
Alimentazione	1 x Blocco terminali (verde)	1 x Blocco terminali (verde)
Consumo	DC9V:0.95W:4BTU	DC9V:1.65W:8BTU
Ambiente		
Temperatura di esercizio	0 - 50 °C	0 - 50 °C
Temperatura di conservazione	-20 - 60 °C	-20 - 60 °C
Umidità	0 - 80% di umidità relativa, senza condensa	0 - 80% di umidità relativa, senza condensa
Proprietà fisiche		
Struttura	Metallo	Metallo
Peso	0.18 kg ( 0.4 lb )	0.18 kg ( 0.4 lb )
Dimensioni (L x P x A)	6.86 x 4.44 x 4.28 cm (2.7 x 1.75 x 1.69 in.)	6.86 x 4.44 x 4.28 cm (2.7 x 1.75 x 1.69 in.)
Dimensioni coperchio anteriore (L x L x A)	8.60 x 8.60 x 1.60 cm (3.39 x 3.39 x 0.63 in.)	8.60 x 8.60 x 1.60 cm (3.39 x 3.39 x 0.63 in.)
Lotto scatola	5 pezzi	5 pezzi
Nota	Per alcuni prodotti per il montaggio su rack, le dimensioni fisiche standard LxPxA sono indicate utilizzando il formato LxLxA.	

Diagramma topologia



**ATEN International Co., Ltd.**

3F., No.125, Sec. 2, Datong Rd., Sijhih District., New Taipei City 221, Taiwan  
 Phone: 886-2-8692-6789 Fax: 886-2-8692-6767  
 www.aten.com E-mail: marketing@aten.com



© Copyright 2015 ATEN® International Co., Ltd.  
 ATEN and the ATEN logo are trademarks of ATEN International Co., Ltd.  
 All rights reserved. All other trademarks are the property of their respective owners.