

## VE803

Extender HDMI/USB Cat 5 (1080p a 40 m)



L'extender HDMI USB VE803 prolunga la trasmissione del segnale di una sorgente HDMI fino a 60 m utilizzando due cavi Cat 5e. È in grado di inviare segnali 1080i fino a 60 metri e segnali 1080p fino a 40 metri.

Il VE803 è dotato di connettori USB che consentono di estendere un dispositivo USB tra le unità. La funzione USB offre anche il supporto al controllo tramite touch panel, potendo così controllare il dispositivo sorgente HDMI locale dallo schermo remoto oppure controllare lo schermo remoto tramite l'unità locale.

Il VE803 è ideale per i centri dei trasporti, strutture mediche, centri commerciali od ovunque sia necessario un touch panel o un chiosco. Per maggiore flessibilità e comodità, è possibile alimentare via cavo USB l'unità locale del VE803 quando è connessa a un dispositivo sorgente adatto. Il VE803 è conforme HDCP, per offrire così una soluzione di estensione HDMI per tutti gli utilizzi.



### Caratteristiche

- Utilizza due cavi Cat 5e per collegare le unità locale e remota
- Estende 1080p a 40m e 1080i a 60m
- Qualità video superiore: risoluzioni HDTV di 480p, 720p, 1080i, 1080p (1920 x 1080), VGA, SVGA, XGA, SXGA, UXGA e WUXGA (1920 x 1200)
- Supporta touch panel USB
- Regolazione dell'equalizzazione a 8 livelli per migliorare la qualità dell'immagine
- Supporta Dolby True HD e DTS HD Master Audio
- Protezione 8KV/15KV ESD incorporata
- Supporto USB trasparente - sono supportati tutti i dispositivi USB 2.0 full speed (fino a 12 Mbps)
- Supporta i formati wide screen
- HDMI (3D, Deep Color), compatibile HDCP: velocità del segnale fino a 2,25 Gbit/s
- Alimentazione unità locale via cavo USB

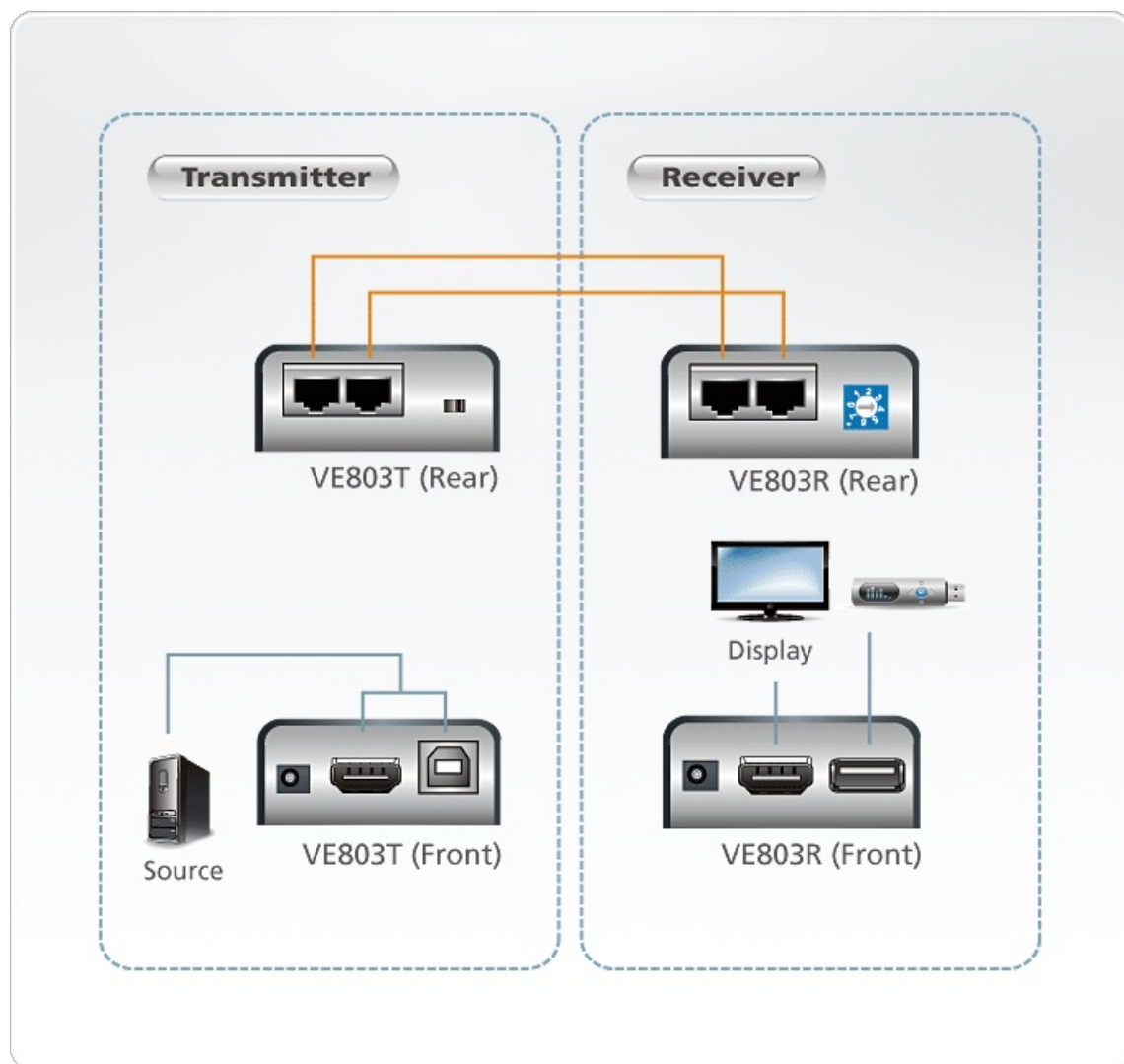
### Specifiche

Function	VE803R	VE803T
Ingresso video		
Interfacce	N/D	1 x HDMI Tipo A femmina (nero)

Impedenza	N/D	100 Ω
Distanza max.	N/D	3 m (2L-7D03H)
Uscita video		
Interfacce	1 x HDMI Tipo A femmina (nero)	N/D
Impedenza	100 Ω	N/D
Distanza max.	3 m (2L-7D03H)	N/D
Video		
Frequenza max. dati	6,75 Gbps (2,25 Gbps per linea)	6,75 Gbps (2,25 Gbps per linea)
Clock di pixel max.	225 MHz	225 MHz
Conformità	HDMI (3D, Deep Color) compatibile HDCP	HDMI (3D, Deep Color) compatibile HDCP
Risoluzione/distanza max.	Fino a 1080p a 40 m; 1080i a 60 m	Fino a 1080p a 40 m; 1080i a 60 m
Audio		
Ingresso	N/D	1 x HDMI Tipo A femmina (nero)
Uscita	1 x HDMI Tipo A femmina (nero)	N/D
Controllo		
USB	1 x USB di tipo A femmina	1 x USB di tipo B femmina
Impostazioni EDID	Modalità EDID: Predefinito	Modalità EDID: Predefinito
Connettori		
Alimentazione	1 x Connettore CC	1 x Connettore CC
Consumo	5 V CC, 0,75 W, 14 BTU	5 V CC, 1,04 W, 16 BTU
Ambiente		
Temperatura di esercizio	0 - 50 °C	0 - 50 °C
Temperatura di conservazione	-20 - 60 °C	-20 - 60 °C
Umidità	0 - 80% di umidità relativa, senza condensa	0 - 80% di umidità relativa, senza condensa
Proprietà fisiche		
Struttura	Metallo	Metallo
Peso	0,16 kg (0,35 libbre)	0,16 kg (0,35 libbre)
Dimensioni (L x P x A)	9,00 x 5,74 x 2,40 cm (3,54 x 2,26 x 0,94 pollici)	9,00 x 5,74 x 2,40 cm (3,54 x 2,26 x 0,94 pollici)

Lotto scatola	5 pezzi	5 pezzi
Nota	Per alcuni prodotti per il montaggio su rack, le dimensioni fisiche standard LxPxA sono indicate utilizzando il formato LxLxA.	

**Diagramma topologia**



**ATEN International Co., Ltd.**

3F., No.125, Sec. 2, Datong Rd., Sijhih District., New Taipei City 221, Taiwan  
 Phone: 886-2-8692-6789 Fax: 886-2-8692-6767  
 www.aten.com E-mail: marketing@aten.com



© Copyright 2015 ATEN® International Co., Ltd.  
 ATEN and the ATEN logo are trademarks of ATEN International Co., Ltd.  
 All rights reserved. All other trademarks are the property of their respective owners.