

## CN9600

Switch KVM over IP DVI a singola porta per 1 accesso condiviso locale/remoto



How to set up ATEN Single-port KVM over IP Switches (CN Series) for remote work



# Reinforcing Remote Work

Dual LAN / Power Sustain Uninterrupted Operations



CN9600 ▲

1-Local/Remote Share Access Single Port DVI KVM over IP Switch

**Proteggi la tua nuova normalità con una connessione diretta a prova di hacker**

Il CN9600 offre funzionalità over-IP per l'accesso remoto a un PC/server dedicato tramite una connessione di rete diretta a livello di BIOS a prova di hacker, nonché un'eccellente qualità visiva fino a 1920 x 1200 @ 60 Hz sia sulla console locale che su quella remota grazie all'utilizzo di un processore grafico FPGA. Consente l'accesso remoto protetto ad audio, video e media virtuali, facilitando la condivisione istantanea dei file e gli aggiornamenti di sistema sulla rete senza la necessità di installare o configurare alcun software aggiuntivo.

Lo switch KVM Over IP CN9600 è ideale per organizzazioni globali e aziende con diverse sedi, poiché collega postazioni di lavoro locali e remote con una connessione perfetta, senza alcuna restrizione o perdita di produttività. È una soluzione sicura e pratica per aiutare le aziende a rimanere a galla durante una recessione o una crisi globale.



LAN/Power Redundancy



Audio Enabled



Virtual Media



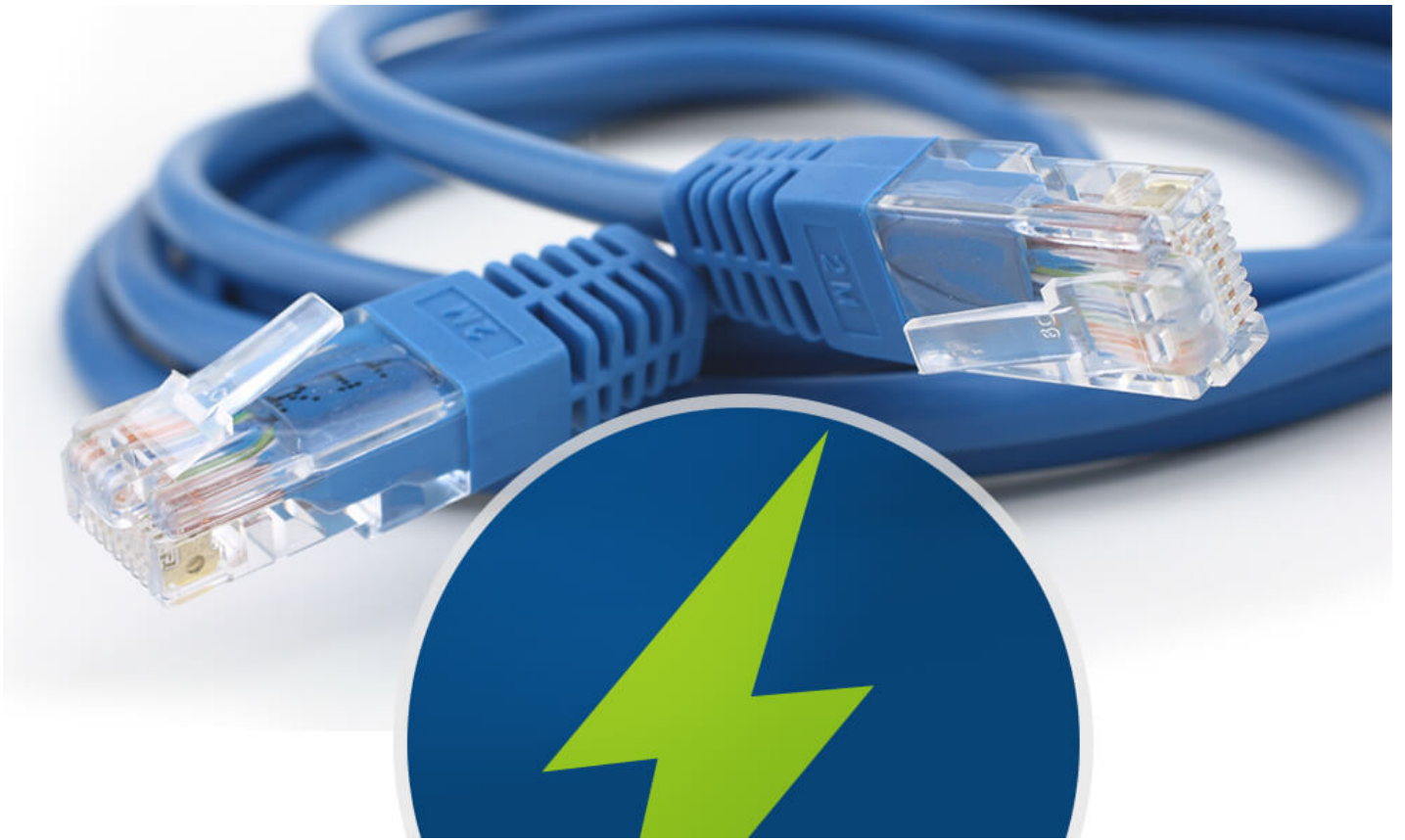
Virtual Reboot

**Accesso remoto protetto da sicurezza, ovunque ti trovi**

Il CN9600 fornisce una connessione diretta a livello di BIOS al PC/server dedicato per consentire l'accesso remoto istantaneo da diverse postazioni senza richiedere l'installazione o la configurazione di software aggiuntivo.

**Doppia LAN / Ridondanza dell'alimentazione**

Il CN9600 è dotato di doppia connettività LAN/alimentazione che rafforza l'affidabilità del sistema mantenendo il funzionamento ininterrotto durante qualsiasi emergenza. I connettori di alimentazione sono fissati con chiusure a vite per garantire un failover dell'alimentazione robusto e lo stato dell'alimentazione può essere identificato facilmente tramite gli indicatori LED.



## Contattaci

Richiedete un preventivo per questo prodotto e contattate i nostri esperti di vendita

[Preventivo](#)

[Contatto vendite](#)



External Storage Drive

**Supporto di media virtuali per aggiornamenti rapidi del sistema**

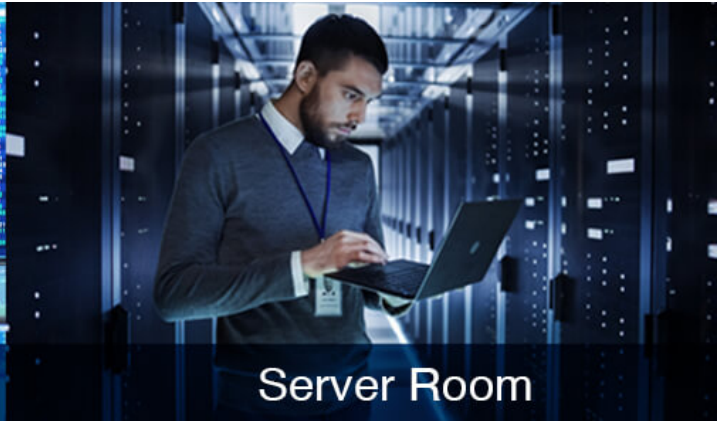
Il CN9600 consente il supporto di media virtuali autorizzati per l'esecuzione di applicazioni file e installazioni software sulla rete, funzione particolarmente utile per la diagnosi e la risoluzione di problemi di rete e BIOS, nonché per l'esecuzione di aggiornamenti software e patch per mantenere il sistema aggiornato.

**Applicazioni**

Il CN9600 è ideale per l'uso in sale di controllo e sale server di diversi settori industriali, nonché in scenari di lavoro da casa.



Control Room



Server Room



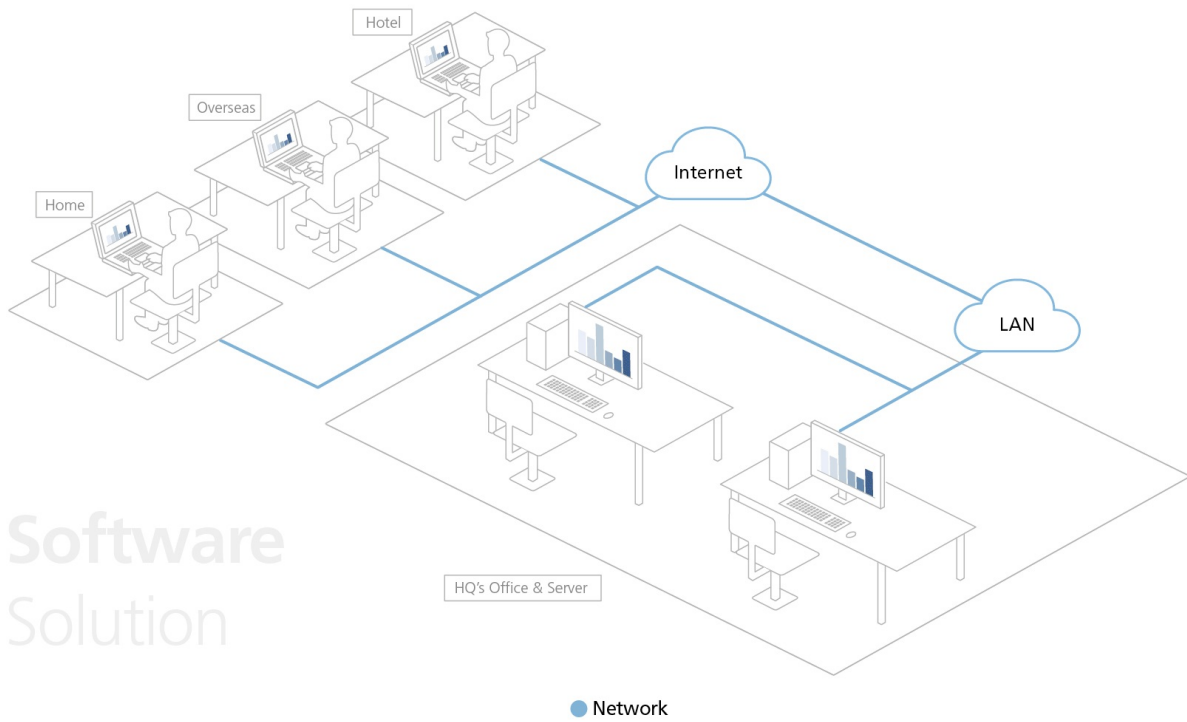
Government



Work from Home

**Soluzione di accesso remoto a prova di hacker in azione**

A differenza delle soluzioni di terze parti, come RDP (Remote Desktop Protocol) e VNC (Virtual Network Computing), una console LCD con switch KVM over IP non richiede alcun driver/software aggiuntivo e può funzionare indipendentemente da un sistema operativo funzionante quando il PC/server è in stato BIOS. L'accesso KVM al PC/server è basato su una connessione diretta con tastiera, video e mouse, mentre la comunicazione tra il PC/server e la workstation remota è rafforzata in modo sicuro con la crittografia. Questo percorso di accesso remoto basato su hardware a prova di hacker è separato dalla rete operativa per mantenere i dati e il flusso di lavoro sicuri dall'inizio alla fine e consente al PC/server di eseguire in remoto il riavvio del sistema e l'installazione di aggiornamenti software in caso di emergenza. Pertanto, non ci sono preoccupazioni riguardo a fughe di dati, backdoor o qualsiasi forma di attacco informatico, cosa che una soluzione software semplicemente non può garantire.



Software  
Solution

Confronto tra prodotti

## Parla con i nostri esperti

Se preferisci essere contattato da ATEN, compila il modulo e un rappresentante ti contatterà nel più breve tempo possibile

First Name \*

Last Name \*

- Country \*

Company \*

Email \*

Phone Number \*

- Customer Type \*

Job Title \*



## Caratteristiche

Lo switch KVM over IP DVI CN9600 è un dispositivo over-IP efficiente in termini di costi che consente l'accesso remoto a video digitale, audio e media virtuale tramite il controllo remoto di un PC o workstation. Il CN9600 consente di utilizzare la funzionalità over IP collegando uno switch KVM DVI di ATEN compatibile e/o una console LCD, ad esempio [CS1768](#) (switch KVM USB DVI/Audio a 8 porte) o [CL3800](#) (console DVI LCD).

Il CN9600 espande i modelli precedenti offrendo un design slava spazio più compatto e sottile per l'ottimizzazione dell'utilità, oltre a un processore grafico FPGA che offre una qualità migliore per immagini e video in modo da migliorare l'esperienza utente oltre a soddisfare gli standard RS-232 DTE/DCE per il controllo seriale.

Per operazioni semplificate, la porta mini USB sul pannello posteriore è progettata come porta console USB laptop (LUC). Gli utenti devono solo collegare un laptop alla porta LUC per poter accedere a qualsiasi computer collegato allo switch per rendere più semplice la gestione interna. Ciò vuol dire che non sono necessari localmente ulteriori monitor, tastiera e mouse per la manutenzione ordinaria. Inoltre la funzione Virtual Media del CN9600 consente all'utente di eseguire test diagnostici, trasferimenti di file o applicare aggiornamenti e patch del sistema operativo/applicazioni dalla console remota.

Per garantire la connettività, CN9600 è dotato di due LAN e doppia alimentazione per mantenere il funzionamento nella sala server continuo ed efficiente. CN9600 supporta inoltre microfono e altoparlanti sulla console locale e remota.

L'integrazione di tutte queste funzionalità avanzate consente al CN9600 di offrire una soluzione di gestione server over-IP affidabile e durevole garantendo allo stesso tempo affidabilità ed efficienza operativa.

## Hardware

- Design compatto e sottile per l'ottimizzazione dello spazio
- Fornisce un processore grafico FPGA per una migliore qualità dell'immagine
- Offre la funzionalità over-IP per gli switch KVM DVI che non dispongono della funzionalità over-IP integrata\*
- Console locale con supporto per tastiera e mouse USB\*\*
- Una mini porta USB sul pannello frontale serve da porta console USB laptop (LUC)
- Due NIC 10/100/1000 Mbps per operazioni LAN o due IP ridondanti
- Doppia alimentazione per garantire una connettività istantanea
- Supporta ambienti server multiplatforma: Dispositivi seriali basati su Windows, Mac, Sun, Linux e VT100
- Supporto per supporti virtuali\*\*\*
- Risoluzione video elevata: fino a 1920 x 1200 a 60 Hz per console locale e remota
- Supporto audio: sono supportati microfono e altoparlanti sulla console locale e remota

\* Switch KVM compatibili: Switch KVM DVI Single Link di ATEN

\*\*Poiché sono disponibili un gran numero di tastiere/mouse con funziona studiate appositamente per sistemi operativi diversi da Windows, potrebbe non essere possibile utilizzarli e presentare problemi di compatibilità.

\*\*\* Alcune delle funzioni di CN9600 possono non essere supportate in base alle funzionalità dello switch KVM collegato a cascata. (Ad esempio, alcuni switch non supportano Virtual Media.)

## Gestione

- Conforme con gli standard RS-232 DTE/DCE per il controllo seriale
- Fino a 64 account utente: condivisione contemporanea del controllo, fino a 32 utenti  
Nota: man mano che altri utenti si connettono al dispositivo, la larghezza di banda assegnata a ciascun utente diminuisce.
- Gestione dei diritti di accesso alla console
- Funzione Fine sessione: gli amministratori possono terminare le sessioni in esecuzione
- Log eventi e supporto Server log basato su Windows
- Log eventi: CN9600 può registrare tutti gli eventi eseguiti e scriverli in un database ricercabile.
- Supporta la notifica immediata degli eventi importanti del sistema tramite e-mail, trap SNMP e Syslog
- Firmware aggiornabile tramite accesso remoto
- Accesso al CN9600 tramite un visualizzatore seriale integrato, o mediante un software di terze parti (come PuTTY) per le sessioni Telnet e SSH
- Supporto fuori banda: accedere al CN9600 tramite la porta seriale utilizzando una connessione remota
- Modalità condivisione porta consente a più utenti di accedere contemporaneamente al server
- Modalità condivisione locale/remota concede privilegi console condivisi o esclusivi
- Integrazione con il Software di gestione [CC2000](#) di ATEN
- Integrazione con il software per la registrazione di sessioni video ATEN [CCVSR](#)
- Supporta la stazione console KVM over IP di ATEN ([KA8270](#) / [KA8280](#) / [KA8278](#) / [KA8288](#))
- DDNS: consente la mappatura dell'indirizzo IP dinamico assegnato da un server DHCP server al nome host
- Supporta l'esportazione/importazione dell'account utente e le impostazioni di configurazione
- Supporta le operazioni browser controllare da autorizzazioni
- Supporta IPv6

## Interfaccia facile da usare

- L'interfaccia utente basata su web e AP offre un'interfaccia multilingue unificata per ridurre il tempo di formazioni dell'utente e aumentare la produttività
- Supporto client multiplatforma (Windows, Mac OS X, Linux, Sun)
- Supporto multibrowser (IE, Mozilla, Firefox, Safari, Opera, Netscape)
- Interfaccia utente basata su web in pure tecnologia web consente agli amministratori di eseguire attività amministrative senza un pacchetto software Java pre-installato
- Desktop remoto virtuale a schermo intero o ridimensionabile e scalabile
- Magic Panel con funzione configurabile per l'avvio rapido

## Sicurezza avanzata

- Supporto autenticazione esterna: RADIUS, LDAP, LDAPS e MS Active Directory
- Supporta la crittografia dei dati TLS 1.2 e i certificati RSA 2048-bit per proteggere gli accessi degli utenti da browser
- Il design flessibile consente agli utenti di scegliere qualsiasi combinazione di algoritmi di crittografia (ad esempio 256-bit AES) o la selezione casuale generata dal sistema per la crittografia dei dati di tastiera/mouse indipendenti, video e media virtuali
- Supporto per il filtro IP/MAC
- Supporta la protezione con password
- CA privato

## Virtual Media

- Virtual Media consente di abilitare le applicazioni file, eseguire il patching del sistema operativo, installare software ed eseguire test diagnostici
- Funziona con i server dotati di USB a livello di sistema operativo e BIOS
- Supporta le unità USB 1.1 e DVD/CD USB 2.0, dispositivi di archiviazione di massa USB, dischi rigidi PC, cartelle e immagini ISO

## Desktop remoto virtuale

- È possibile regolare la qualità e la tolleranza video per ottimizzare la velocità di trasferimento dei dati, l'impostazione della profondità colori monocromatici, impostazioni di soglia e rumore per la compressione della banda dati in situazioni di banda scarsa
- Visualizzazione video a schermo intero o scalabile
- Bachecca messaggi per comunicazioni tra utenti remoti
- Tastiera su schermo con supporto multilingue
- Mouse DynaSync™: sincronizza automaticamente i movimenti del mouse locali e da remoto
- Supporta Chiudi macro
- Accesso livello BIOS

**Specifiche**

Connettori	
Porte console	2 x USB di tipo A femmina (bianco) 1 x DVI-D femmina (bianco) 1 x Connettore stereo mini femmina (verde) 1 x Connettore stereo mini femmina (rosa)
Porte KVM	1 x USB di tipo B femmina (bianco) 1 x DVI-D femmina (bianco) 1 x Jack mini stereo femmina (verde) 1 x Jack mini stereo femmina (rosa)
Porte LAN	2 x RJ-45 femmina
Virtual Media	1 x USB Mini-B femmina
Alimentazione	2 x Connettore CC
Seriale	2 x RJ-45 femmina
Controllo	1 x PS/2 femmina
Switches	
Ripristino	1 x Pulsante semi-incassato (nero)
Emulazione	
Tastiera / Mouse	USB
LED	
Alimentazione	1 (verde)
Video	Console locale - 1920 x 1200 a 60 Hz Remoto - 1920 x 1200 a 60 Hz
Consumo	DC5V:5.55W:30BTU/h  Nota: ● La misura in Watt indica il consumo tipico del dispositivo senza carico esterno. ● La misura in BTU/h indica il consumo di energia del dispositivo a pieno carico.
Ambiente	
Temperatura di esercizio	0 - 50 °C (CN9600) 0 - 40 °C (adattatore di alimentazione)
Temperatura di conservazione	-20 - 60 °C
Umidità	0 - 80% di umidità relativa, senza condensa
Proprietà fisiche	
Struttura	Metallo
Peso	0.84 kg ( 1.85 lb )
Dimensioni (L x P x A)	20.00 x 15.49 x 2.85 cm (7.87 x 6.1 x 1.12 in.)
Nota	Per alcuni prodotti per il montaggio su rack, le dimensioni fisiche standard LxPxA sono indicate utilizzando il formato LxLxA.

**Diagramma topologia**
