

## CS1708i

Switch KVM over IP PS/2-USB VGA a 8 porte per 1 accesso condiviso locale/remoto



### [Provalo adesso!](#)

Il CS1708i è uno switch KVM a 8 porte in un alloggiamento 1U per un comodo montaggio in rack. Il dispositivo consente agli amministratori di sistema di accedere ai server collegati sia in locale sia via IP (LAN e/o WAN). Il CS1708i funziona indipendentemente dalla piattaforma utilizzata, Windows, Linux, Mac e Sun.

Gli speciali cavi KVM e la funzione "Video DynaSync" di ATEN assicurano sempre una risoluzione video ottimale. L'installazione KVM è inoltre facilmente espandibile utilizzando il collegamento a cascata, arrivando così a controllare fino a 128 server.

Tra le altre fantastiche funzioni di CS1708i, la Panel Array Mode offre la possibilità di monitorare fino a 8 server per switch; mentre la funzione Mouse DynaSync™ sincronizza automaticamente i movimenti del puntatore del mouse locale e remoto per un allineamento perfetto senza considerare le impostazioni di accelerazione del mouse sul server.

CS1708i supporta i protocolli di sicurezza più elevati, ad esempio la crittografia TLS 1.2 per il browser, e la crittografia RC4 per una trasmissione sicura dei dati di tastiera, mouse e video. Per rendere più semplice ed efficiente l'integrazione della gestione degli utenti, il CS1708i supporta anche l'autenticazione e l'autorizzazione mediante server remoti, come RADIUS, LDAP, LDAPS e MS Active Directory.

Queste potenti funzioni non solo aiutano gli amministratori a gestire i propri ambienti server in modo efficiente e flessibile, ma offrono anche una soluzione di gestione economica per il settore PMI.

Nota: \*\* La qualità video del CS1708i è stata migliorata a Full HD. Per distinguere tra le versioni non FHD e FHD, consultare il collegamento di seguito: [Foto confronto FHD e non FHD](#).

## Caratteristiche

### Gestione

- Fino a 64 account utente
- Selezione del computer tramite i pulsanti del pannello anteriore, OSD multilingue e tasti di scelta rapida
- Supporta fino a 32 login contemporanei
- Interfacce web e OSD multilingui locali e remoti con vista ad albero
- Regolazione della qualità video per adattarsi ai diversi ambienti di rete
- Modalità di commutazione automatica per il monitoraggio dei computer selezionati dall'utente
- Modalità trasmissione – le operazioni dalla tastiera possono essere eseguite contemporaneamente su tutti i computer selezionati durante l'installazione (installazione software, spegnimento sistema, ecc)
- Firmware aggiornabile
- Importazione/esportazione delle impostazioni di configurazione e degli account utente
- Registrazione degli eventi
- Abilitazione/disabilitazione dell'accesso via browser
- Compatibile IPv6

### Interfaccia di facile utilizzo

- Le interfacce basate su browser e AP, oltre all'OSD per la console locale, offrono un'interfaccia unificata multilingue per ridurre i tempi di apprendimento e aumentare la produttività
- Supporto client multipiattaforma (Windows, Mac OS X, Linux, Sun)
- Supporto multibrowser (IE, Mozilla, Firefox, Safari, Opera, Netscape)
- Riconfigurazione automatica dei nomi delle porte quando viene modificata la sequenza delle unità
- La modalità Panel Array consente di monitorare più server contemporaneamente da un unico schermo. L'uscita video di ciascun server selezionato appare nel proprio riquadro; l'utente può selezionare il numero di riquadri visibili
- Supporto per client Windows e Java, il client Java funziona con tutti i sistemi operativi

### Sicurezza avanzata

- Trasmissione sicura dei segnali tastiera/mouse/video tramite cifratura RC4 a 128 bit
- Supporta la cifratura dei dati TLS 1.2 e certificati RSA a 2048 bit per l'accesso sicuro degli utenti via browser
- Supporto all'autenticazione esterna (remota): RADIUS, LDAP, LDAPS e MS Active Directory
- Supporto per filtri IP/MAC
- Registrazione e autenticazione degli accessi locali e remoti

### Desktop remoto virtuale

- Finestra del desktop remoto ridimensionabile
- La bacheca dei messaggi consente agli utenti connessi di comunicare tra loro e a un utente di assumere il controllo esclusivo delle funzioni KVM
- Mouse DynaSync™
- Tastiera su schermo con supporto multilingue
- Accesso a livello del BIOS

### Hardware

- Switch KVM a 8 porte per l'accesso remoto: monitoraggio e controllo di 8 computer da una singola console KVM
- Collegamento a cascata fino a 15 unità aggiuntive per controllare 128 computer da una sola console\*
- Rilevamento automatico della posizione dell'unità nelle installazioni a cascata; non necessita d'impostazione manuale del DIP switch, il LED sul pannello anteriore indica la posizione dell'unità
- Collegamento a caldo: si possono aggiungere e rimuovere computer senza dover spegnere lo switch
- Supporto multipiattaforma: Windows, Linux, Mac e Sun
- L'hub USB sul pannello anteriore consente ai computer collegati di accedere alle periferiche USB
- Doppia interfaccia: supporta computer con configurazioni di tastiera e mouse PS/2 o USB e rileva automaticamente il tipo d'interfaccia
- Emulazione di mouse e tastiere USB o PS/2: i computer si avviano anche quando il controllo della console è altrove
- Supporta tastiere USB per Windows, Mac e Sun
- Qualità video superiore - fino a 2048 x 1536; DDC2B per la console locale; fino a 1920 x 1200 a 60 Hz\*\* e 1600 x 1200 a 60 Hz / profondità colore a 24 bit per le sessioni remote
- Video DynaSync™: memorizza gli EDID (Extended Display Identification Data) dei monitor della console per ottimizzare la risoluzione dello schermo
- Montabile in rack da 1U

\* Gli switch KVM compatibili includono: [ACS1208A](#), [ACS1216A](#), [CS1708](#), [CS1716A](#), [KH1508A](#), [KH1516A](#)

\*\* La qualità video del CS1708i è stata migliorata a Full HD. Per distinguere tra le versioni non FHD e FHD, consultare il collegamento di seguito: [Foto confronto FHD e non FHD](#)

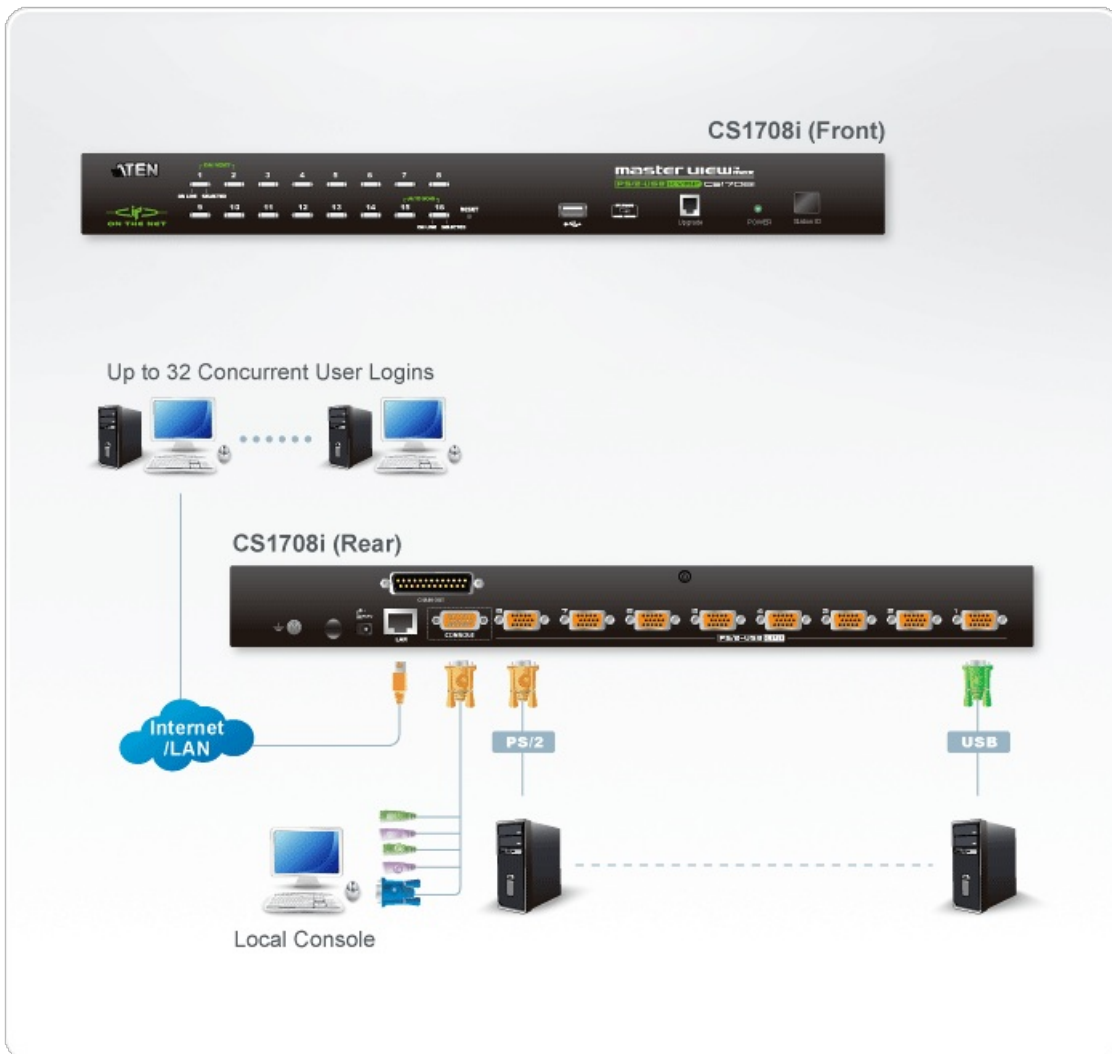
## Specifiche

Collegamenti del computer	
Diretto	8

Massimo	128 (via interconnessione)
Seleziona porta	OSD/GUI; Tasto di scelta rapida; Pulsante
Connettori	
Porte console	1 x SPHD maschio (Giallo)
Porte KVM	8 x SPHD femmina (Giallo)
Porte di interconnessione	1 x DB-25 maschio (nero)
Alimentazione	1 x Connettore CC
Porte LAN	1 x RJ-45 femmina
Aggiornamento firmware	1 x RJ-11
Porta USB	1 x USB di tipo A femmina
Switches	
Ripristino	1 x Pulsante semi-incassato
Seleziona porta	8 x Pulsante
Recupero aggiornamento del firmware	1 x A scorrimento
LED	
Online	8 (arancio)
Selezionato	8 (verde)
ID stazione	2 x 7 segmenti (arancio)
Alimentazione	1 (verde scuro)
10/100 Mbps	1 (arancio/verde - sulla porta LAN)
Emulazione	
Tastiera / Mouse	PS/2, USB
Video	
Locale	2048 x 1536; DDC2B
Remoto	1600 x 1200 a 60 Hz / profondità di colore 24 bit
Intervallo di scansione	1 - 255 secondi
Consumo	DC5.3V:7.67W:55BTU/h  Nota: ● La misura in Watt indica il consumo tipico del dispositivo senza carico esterno. ● La misura in BTU/h indica il consumo di energia del dispositivo a pieno carico.
Ambiente	
Temperatura di esercizio	0-50°C

Temperatura di conservazione	-20–60°C
Umidità	0 - 80% di umidità relativa, senza condensa
Proprietà fisiche	
Struttura	Metallo
Peso	2.81 kg ( 6.19 lb )
Dimensioni (L x P x A)	43.72 x 15.96 x 4.40 cm (17.21 x 6.28 x 1.73 in.)
Nota	Per alcuni prodotti per il montaggio su rack, le dimensioni fisiche standard LxPxA sono indicate utilizzando il formato LxLxA.

**Diagramma topologia**





Simply Better Connections

***ATEN International Co., Ltd.***

3F., No.125, Sec. 2, Datong Rd., Sijhih District., New Taipei City 221, Taiwan  
Phone: 886-2-8692-6789 Fax: 886-2-8692-6767  
www.aten.com E-mail: marketing@aten.com



© Copyright 2015 ATEN® International Co., Ltd.  
ATEN and the ATEN logo are trademarks of ATEN International Co., Ltd.  
All rights reserved. All other trademarks are the property of their  
respective owners.