

UC8000

Mixer Audio AI Podcast | MicLIVE™ 6-CH

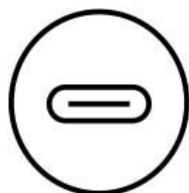




 **GOOD DESIGN
AWARD 2021**

MIXER AUDIO AI PODCAST

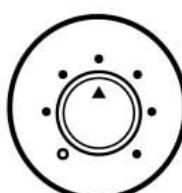
MicLIVE™ 6-CH



Audio In/Out USB-C



Smart-EQ



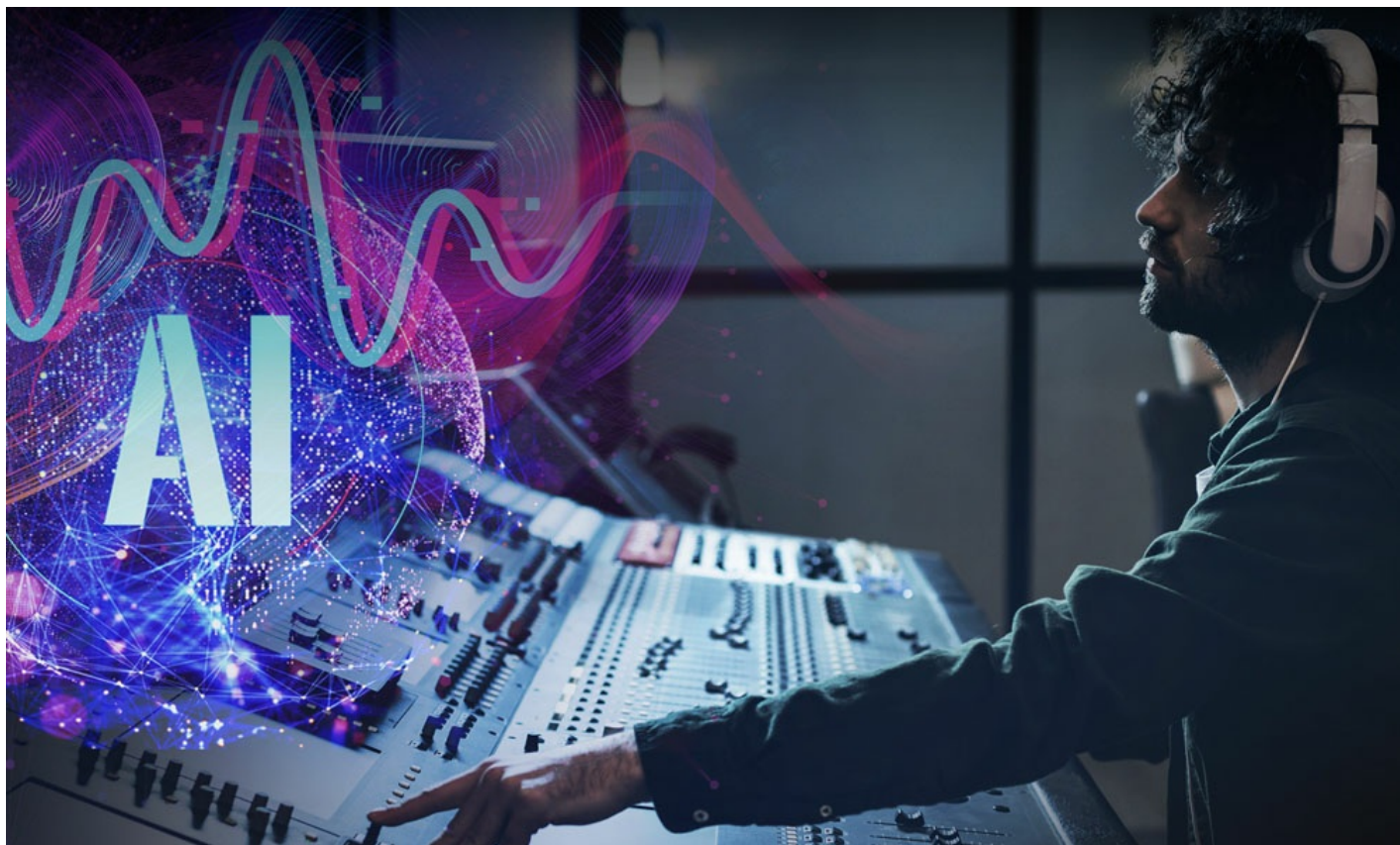
24 effetti vocali



Audio Ducking

L'AI Power rende i podcast migliori che mai

MicLIVE™ è il primo mixer audio ottimizzato AI del settore che integra un'interfaccia audio USB, un processore di effetti vocali e pad di effetti sonori. Grazie alla sua AI Smart-EQ, adotta il miglioramento acustico per risolvere i comuni problemi di registrazione e ottimizzare l'esperienza di registrazione vocale semplificando la produzione di podcast.



Podcasting professionale, più facile che mai

L'ingegneria audio complessa viene semplificata in pochi semplici tocchi, dall'elaborazione dell'input audio all'invocazione degli effetti sonori. AI Smart-EQ permette di creare un grande suono con un clic, spesso capacità riservata ai soli professionisti. Il Voice FX permette di raffinare ulteriormente il suono e invocare effetti sonori per arricchire la registrazione.



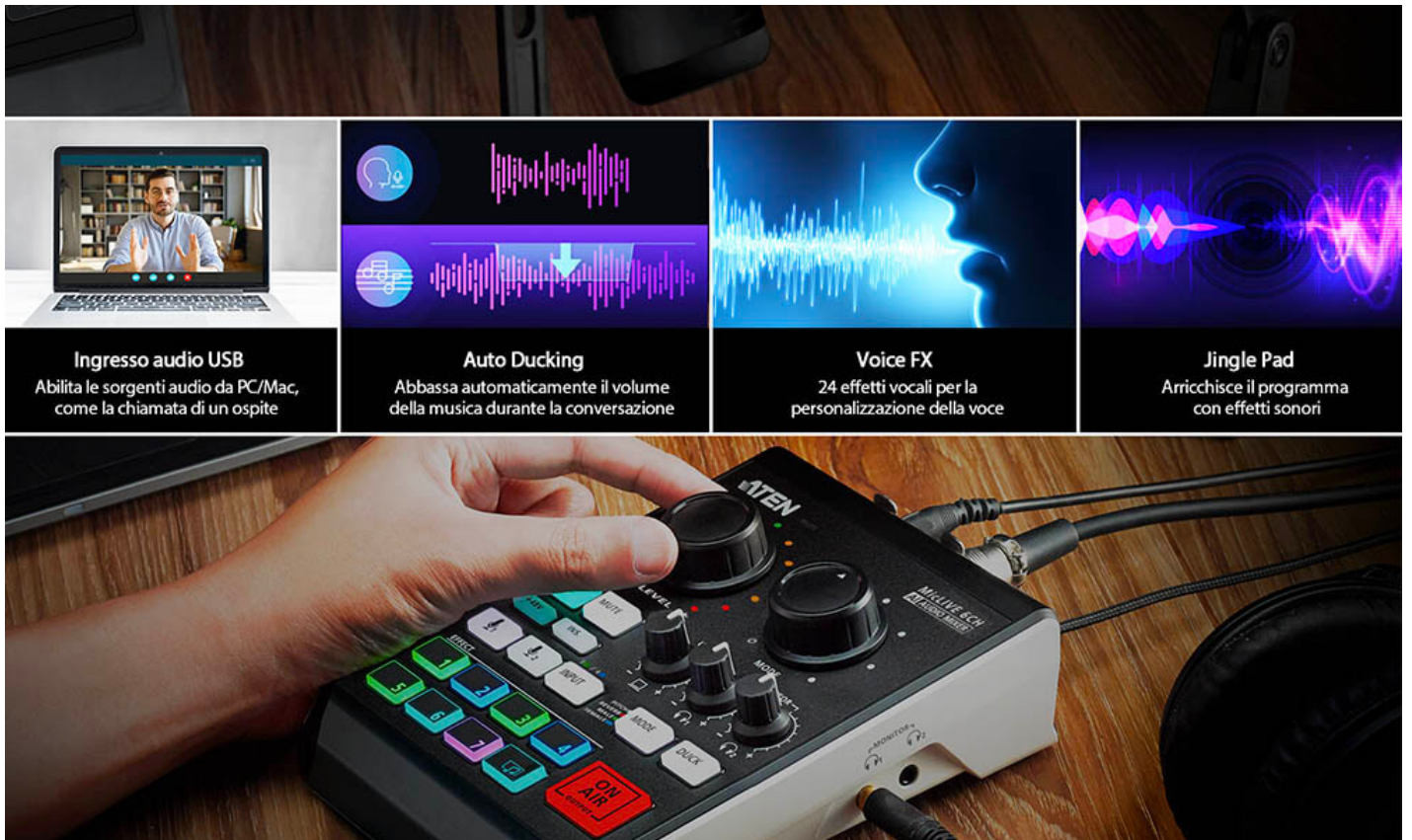
Riproduzione e registrazioni da studio

Con due ingressi combo jack (microfono o strumento XLR/6,3 mm), alimentazione phantom e preamplificatore da studio, è possibile collegare microfoni a condensatore di livello professionale e qualsiasi strumento per ottenere un segnale cristallino e a basso rumore con riproduzione e registrazioni ad alta risoluzione 24bit/96kHz. Due uscite per cuffie permettono il monitoraggio da parte di due operatori, ciascuno con un controllo del volume dedicato. Grazie all'ingresso TRRS da 3,5 mm è possibile rispondere facilmente alle chiamate da remoto o riprodurre la musica di sottofondo da uno smartphone.



Tutto ciò di cui hai bisogno per i podcast è qui

Dotato di un potente set di funzioni per semplificare il flusso di lavoro podcast e arricchire i tuoi programmi. Un solo utente può creare da solo un broadcasting di livello professionale.

**Voice FX per ottimizzare la tua voce**

Personalizza e ottimizza la tua voce in qualsiasi scenario con Voice FX. Permette di passare tra gli effetti Pitch, Riverbero, Uomo e Donna. Ruota la manopola in base allo scenario della performance per personalizzare il tono vocale. Che tu stia registrando un discorso o cantando, Voice FX fa risaltare la tua voce nel suo contesto.



Arricchisci il tuo programma con i Jingle Pad con codifica a colori

MicLIVE™ dispone di otto jingle pad personalizzabili per attivare effetti sonori in tempo reale. Ogni pad è altamente personalizzabile. Puoi registrare direttamente su un pad da qualsiasi ingresso MicLIVE™ o assegnare l'audio e il colore del pad dall'applicazione computer.



Mixa qualsiasi genere di podcast da qualsiasi luogo

Alimentato da USB 5V, il MicLIVE™ è in grado di funzionare utilizzando l'alimentazione del bus USB e può essere alimentato anche da una batteria mobile. Il suo design veramente mobile ti permette di portarlo in qualsiasi luogo per il mixaggio e lo streaming audio, sia che si tratti di un discorso, che di un'intervista, musica o altro.



Controllo illimitato con l'app OnAir™ Audio

L'App MicLIVE™ permette di accedere a ogni funzione del mixer, offrendo un controllo aggiuntivo sui parametri DSP come il compressore, l'equalizzatore, l'eco, il filtro, il pitch, il riverbero e altro ancora. È possibile anche personalizzare i jingle pad con icone, modalità di riproduzione, colori e volume per uno stile più personale e per accelerare il tuo flusso di lavoro.



Connessioni facili. Funzionamento facile



Caratteristiche

Il MicLIVE 6-CH è il primo mixer audio ottimizzato AI per il podcasting, poiché adotta la tecnologia SmartEQ per offrire un miglioramento acustico per un'esperienza di registrazione vocale ottimizzata. Integrando l'apparecchiatura di mixaggio audio in un alloggiamento compatto della scatola del palco, questo mixer audio offre fino a 6 canali di ingresso audio, un DSP integrato e un convertitore AD/DA, e aggiunge audio fino a 24 bit / 96 kHz a qualsiasi laptop o tablet abilitato USB-C.

Per perfezionare la creazione audio degli utenti, il MicLIVE 6-CH è dotato della capacità di variare l'effetto della voce dell'utente con 24 programmi Voice FX, SmartEQ, Jingle pad con fino a 8 campioni audio speciali e funzione auto ducking. Inoltre, viene fornito con un preamplificatore integrato che fornisce guadagno per il segnale del microfono, nonché un'alimentazione phantom (+48V) adatta per collegare microfoni a condensatore.

Oltre al design hardware flessibile e facile da usare, il MicLIVE 6-CH funziona con il software ATEN dedicato, OnAir Audio, che supporta Windows e Mac OS, offrendo agli utenti un controllo completo su ogni parametro e consentendo loro di assegnare semplicemente i campioni audio dai loro computer attraverso un'interfaccia intuitiva.

Di solito, il broadcasting di una performance dal vivo richiede l'assistenza di un team di professionisti con BGM o controllo del volume, ma grazie al MicLIVE 6-CH, adesso un solo utente può creare un broadcasting di livello professionale. Il MicLIVE 6-CH è una soluzione all-in-one creata su misura per podcast, talk show, livestreaming, eventi di culto e applicazioni musicali.

- Il design all-in-one semplifica il flusso di lavoro di mixaggio audio per il podcasting — offre fino a 6 canali di ingresso audio, DSP e convertitore AD/DA, e aggiunge audio fino a 24-bit / 96 kHz a qualsiasi laptop o tablet abilitato USB-C
- Il primo mixer audio ottimizzato AI del settore — migliora la qualità dell'audio del microfono con modelli acustici migliorati, SmartEQ, offrendo a chiunque una registrazione di alta qualità in tempo reale
- I Jingle pad permettono di gestire fino a 8 campioni sonori che possono essere personalizzati da sorgenti audio di computer, microfono e altri ingressi audio per un'esperienza di programmazione radiofonica professionale
- Dispone di 24 programmi Voice FX, tra cui 6 regolazioni in effetto riverbero, 6 in effetto pitch e 12 in effetto genere
- Routing audio e mixaggio audio multicanale — consente di mixare i segnali audio in ingresso e di instradarli verso una qualsiasi delle interfacce di uscita disponibili
- Effetti di riverbero avanzati — migliorano la voce, gli strumenti e l'intero mix per il broadcast e la post-produzione professionale
- La funzione di auto ducking abbassa la musica di sottofondo ogni volta che si parla, assicurando che durante il broadcasting la voce dello speaker si senta sempre forte e chiara
- Opzioni di interfaccia di ingresso diversificate — supporta media audio da microfoni combo XLR professionali, strumenti musicali, sorgenti audio USB e phone-in per il mixaggio
- Preamplificatore integrato in grado di fornire guadagno per gli strumenti e il segnale del microfono. Inoltre, un'alimentazione phantom fornisce un'affidabile alimentazione phantom a +48V per i microfoni a condensatore
- Supportando Windows e Mac OS, il software OnAir Audio offre agli utenti il controllo completo di ogni parametro, consentendo loro di assegnare semplicemente i campioni audio dal proprio computer attraverso un'interfaccia intuitiva

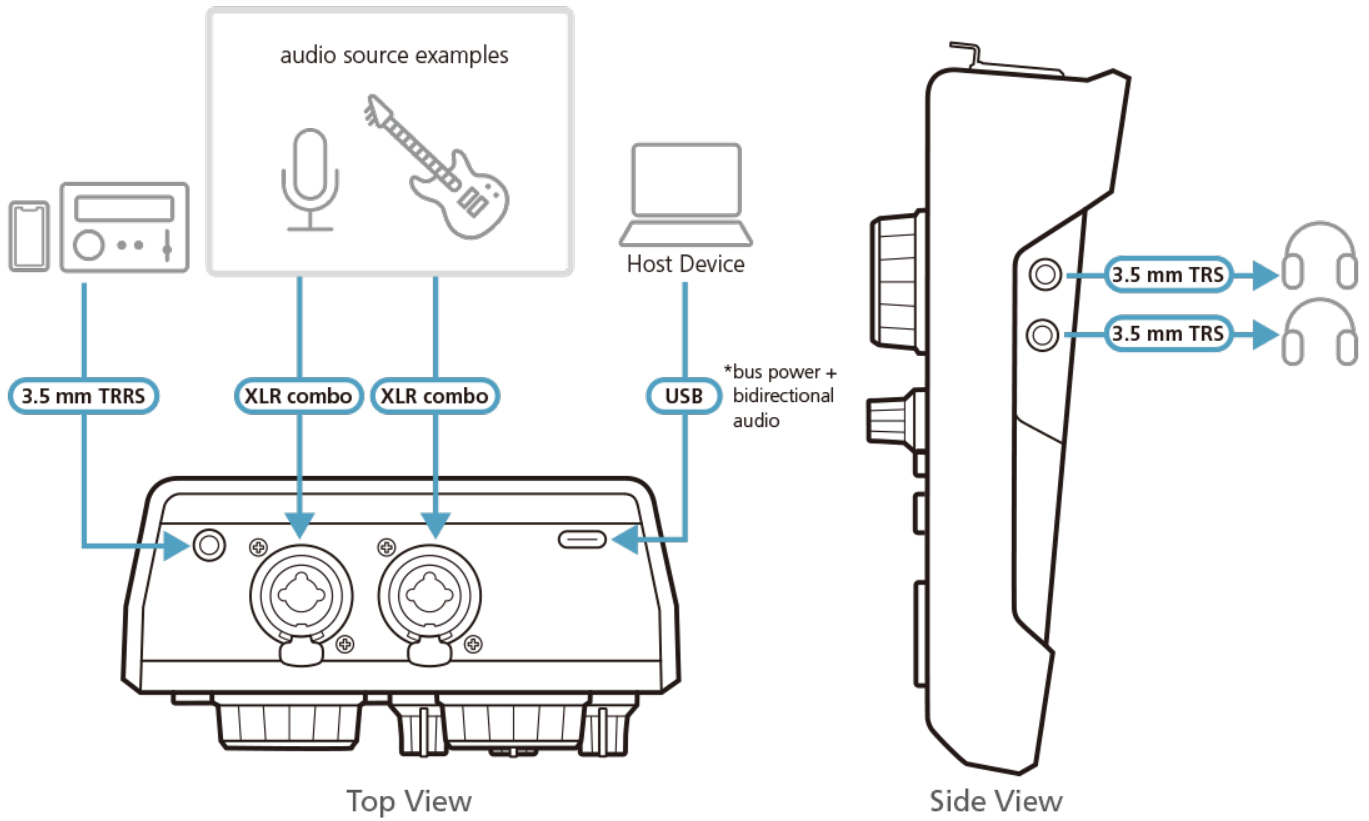
Specifiche

Ingressi audio	
Interfacce	Combo XLR: 2x XLR-3-31 (1:GND, 2:HOT, 3:COLD) o jack TRS standard da 6,3 mm (1/4") (T:HOT, R: COLD, S:GND) Line-in: tramite TRRS 4 poli 1/8" audio femmina (T: Sinistra, R: Destra, R: GND, S: MIC. CTIA standard) Audio-in USB: tramite USB TIPO-C
Uscite audio	
Interfacce	Line-out: tramite TRRS 4 poli 1/8" audio femmina (T: Sinistra, R: Destra, R: GND, S: MIC. CTIA standard) Audio-out USB: tramite USB TIPO-C Monitoraggio in cuffia: 2X TRS 1/8" audio femmina
Campionamento audio	24-bBit/96 kHz
Collegamento	1x USB TIPO-C femmina, alimentato dal bus USB
Ingressi microfono	
Risposta in frequenza	20 Hz - 20 kHz
Gamma dinamica	90dB
THD+N	-82 dB
Livello di ingresso massimo	12.5mVrms
Gain Range	40 dB (per microfono dinamico), 30 dB (per microfono a condensatore)
Impedenza	3KΩ (Typ)
Phantom power	+48 VCC
Rumore (EIN)	-128dBu o meno
Ingressi strumento	
Risposta in frequenza	20 Hz - 20 kHz

Gamma dinamica	82dB
THD+N	-80 dB
Livello di ingresso massimo	440mVrms
Impedenza	1MΩ
Ingresso di linea	
Risposta in frequenza	20 Hz - 20 kHz
Gamma dinamica	95dB
THD+N	-90 dB
Livello di ingresso massimo	1Vrms
Impedenza	2.5KΩ (Typ)
Uscite di linea	
Risposta in frequenza	20 Hz - 20 kHz
Livello di uscita massimo	1Vrms
Impedenza	200Ω
Uscite cuffie	
Risposta in frequenza	20 Hz - 20 kHz
Livello di uscita massimo	2Vrms
Impedenza	10Ω
Audio digitale	
Gamma dinamica ADC	92dB
Gamma dinamica DAC	95dB
Livello di ingresso massimo	+4 dBu
Ambiente	
Temperatura di esercizio	0– 40 °C
Temperatura di conservazione	-20-60 °C
Umidità	0–80% RH, senza condensa
Sistemi operativi supportati	<p>Requisiti di sistema per PC e Mac:</p> <ul style="list-style-type: none"> • Processore multicore Intel i3-series da 2 GHz (o AMD , Apple M1 equivalente) o più veloce • 2 GB di RAM (consigliati 8 GB o più) • Interfaccia USB-C™ con compatibilità USB 3.0 o superiore • Windows 10 o superiore, Mac OS® 10.11 o superiore <p>Requisiti di sistema per iPad:</p> <ul style="list-style-type: none"> • iPad Pro (3a generazione o successiva) • iPad Air (4a generazione o successiva) iPad Mini (6a generazione o successiva) con interfaccia USB-C™ • iPad Pro (1a e 2a generazione) • iPad (5a generazione o successiva) • iPad Air (3a generazione) • iPad Mini (5a generazione) con jack per telefono o adattatore <p>Software OnAir Audio:</p> <ul style="list-style-type: none"> • Windows 10 o superiore, 64 bit • Mac OS 10.13 o superiore, 64 bit
Consumo	<p>DC5V:2.55W:12BTU/h</p> <p>Nota:</p> <ul style="list-style-type: none"> ● La misura in Watt indica il consumo tipico del dispositivo senza carico esterno. ● La misura in BTU/h indica il consumo di energia del dispositivo a pieno carico.
Proprietà fisiche	
Struttura	Plastica
Peso	0.42 kg (0.93 lb)

Dimensioni (L x P x A)	13.05 x 18.09 x 6.27 cm (5.14 x 7.12 x 2.47 in.)
Nota	Per alcuni prodotti per il montaggio su rack, le dimensioni fisiche standard LxPxA sono indicate utilizzando il formato LxLxA.

Diagramma topologia



ATEN International Co., Ltd.

3F., No.125, Sec. 2, Datong Rd., Sijhih District., New Taipei City 221, Taiwan
 Phone: 886-2-8692-6789 Fax: 886-2-8692-6767
 www.aten.com E-mail: marketing@aten.com



© Copyright 2015 ATEN® International Co., Ltd.
 ATEN and the ATEN logo are trademarks of ATEN International Co., Ltd.
 All rights reserved. All other trademarks are the property of their respective owners.