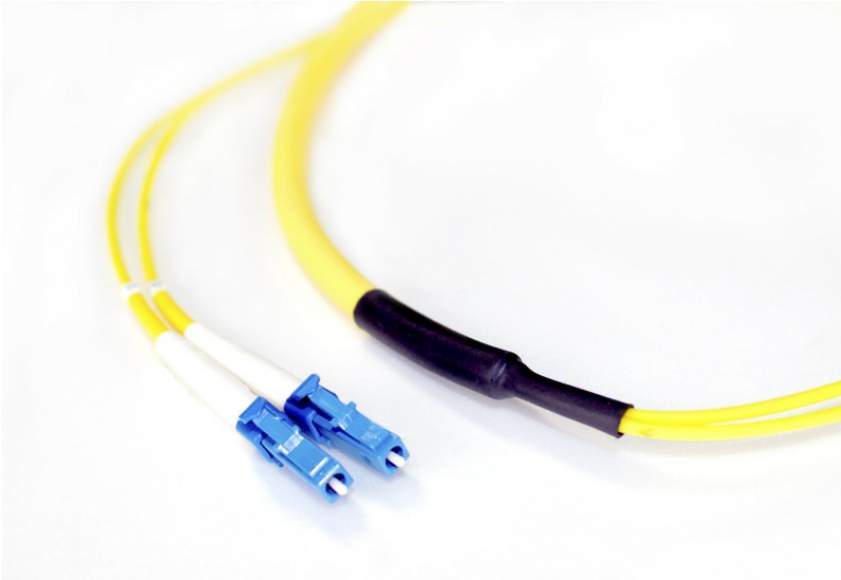


2L-NDLCシリーズケーブル

高強度光ファイバーケーブル

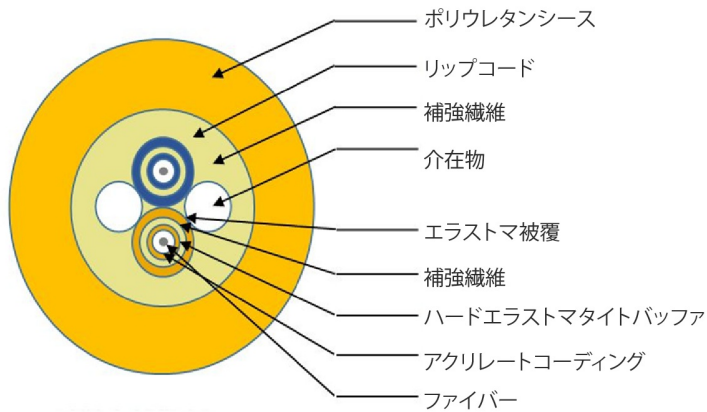


2L-NDLCシリーズは、JMACS社製の高強度光ファイバーケーブルです。高強度・可とう性を実現し、過酷な環境化にも耐えうる強靭さを有しているため、ネットワークに大きな安心をお届けします。iDCストレージ間の配線、光端局装置間の配線、CPU～CPU周辺機器および光LAN配線、構内引き込み用または構内～構内間での配線、機器間配線（OA、FA、BA等）での用途に最適です。

ケーブル仕様

ファイバ線心数	2	
ファイバサイズ(μm) (コア/クラッド)	SM	9/125
ファイバー線心被覆外形(mm)	0.9	
標準外部シース色	イエローまたはブラック	
仕上げ外径(mm)	6.5	
概算質量(kg/km)	36	
許容曲げ半径(mm)	引込時／敷設後	104／52
許容張力(kg)	引込時／敷設後	224／56

ケーブルの断面図



機械特性

耐側圧性(N/cm)※	2100
耐衝撃性(impacts)※	1500
耐屈曲性(cycles)※	2000

※参考値であり、保証値ではありません。

伝送特性

伝送損失 (dB/km)	波長1300nm	最大値	0.5
	波長1550nm	最大値	0.5



特長

- 鋼体等の特殊な外装を施さずに、側圧・衝撃に強く、優れた耐摩耗性
- 機械的強度を保持しつつ、細径および軽量化を実現し、かつ、優れた柔軟性
- 幅広い温度範囲 (-55~85℃) で、使用可能
- ケーブル長* - 15m, 20~600m (10m単位。)
- *標準ケーブル長以外は、別途お問い合わせください。

仕様

ケーブル長	15m、20~600m (10m単位) ※標準ケーブル長以外は、別途お問い合わせください。
-------	--



ATEN International Co., Ltd.

3F, No.125, Sec. 2, Datong Rd., Sijhih District., New Taipei City 221, Taiwan

Phone: 886-2-8692-6789 Fax: 886-2-8692-6767

www.aten.com E-mail: marketing@aten.com



© Copyright 2015 ATEN® International Co., Ltd.
ATEN and the ATEN logo are trademarks of ATEN International Co., Ltd.
All rights reserved. All other trademarks are the property of their
respective owners.