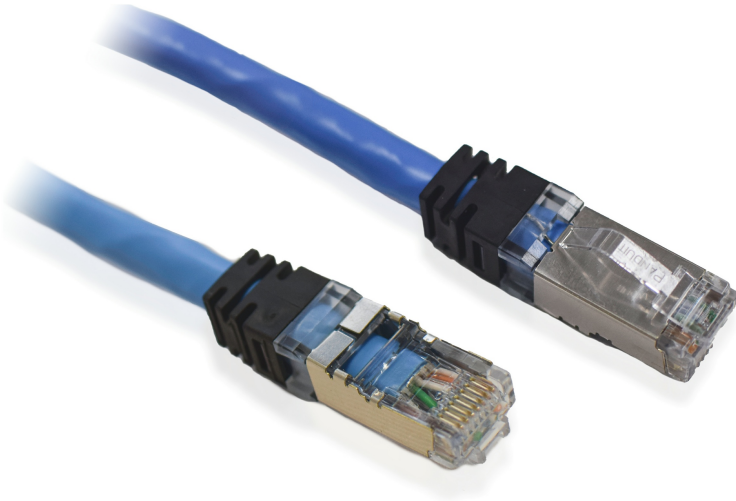


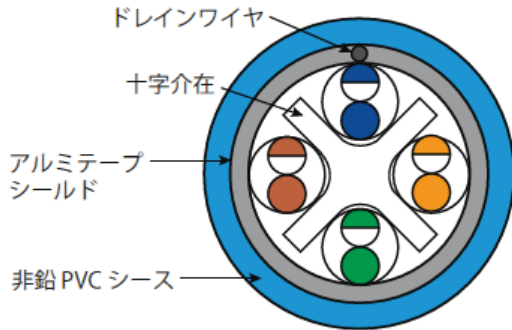
2L-OS6A020

HDBaseT対応製品専用 Cat6A STP単線ケーブル (20m)



■HDBaseT対応製品専用カテゴリ6ASTP単線ケーブル

適用規格	
ケーブル	ANSI/TIA-568-C.2 : Augmented Category6
	ISO/IEC 11801 : Class EA
	JIS X 5150 2016 : クラス EA
コネクタ	ANSI/TIA-1096-A
	IEC-60603-7 準拠



対の構成表(絶縁体の色)

対 No.	第1種心線	第2種心線
1	青	白(青)
2	橙	白(橙)
3	緑	白(緑)
4	茶	白(茶)

※ () 内の色は色帯の色を示す。

■製品仕様

項目		仕様
導体	材質	軟銅線
	外径	約0.545mm
絶縁体	材質・色	ポリエチレン
	標準厚	0.22mm
	外径	約0.99mm
介在		十字介在
押え巻		プラスチックテープ重ね巻
遮蔽		アルミポリエステルテープ重ね巻
シース	材質	非鉛PVC
	色	青色
	標準厚	0.4mm
	外径	約7.2mm

特長

- 10ギガビットイーサネット（10GBASE-T）の規格に対応
- ANSI/TIA-568-C.2において規定される、Augmented Category6 のケーブル規格値をクリア
- 500 MHzまでの全周波数帯域で安定した電気特性を有しており、高品質な伝送が可能
- 内部にアルミシールドを施すことで、多条数設時に問題となる、エイリアンクロストークを抑える事が可能
- IEEE 802.3at PoE+（30W）に対応
- IEEE 802.3at PoE+（31W）に対応

仕様

コネクタ	
ネットワーク	ANSI/TIA-1096-A IEC-60603-7 準拠
ケーブルタイプ	ANSI/TIA-568-C.2 : Augmented Category6 ISO/IEC 11801 : Class EA JIS X 5150 2016 : クラス EA
ケーブル長	20m

ATEN International Co., Ltd.

3F, No.125, Sec. 2, Datong Rd., Sijhih District., New Taipei City 221, Taiwan
 Phone: 886-2-8692-6789 Fax: 886-2-8692-6767
 www.aten.com E-mail: marketing@aten.com



© Copyright 2015 ATEN® International Co., Ltd.
 ATEN and the ATEN logo are trademarks of ATEN International Co., Ltd.
 All rights reserved. All other trademarks are the property of their respective owners.