

SN0108CO

8ポートシリアルコンソールサーバー（デュアル電源/LAN対応モデル）



SN0108COは、デュアル電源/デュアルLANインターフェースに対応した8ポートのシリアルコンソールサーバーです。最新のテクノロジーを統合して開発された本製品は、データセンターのシリアルデバイスに対して、簡単なセットアップ、セキュアなアクセス、簡単な管理、そして、わかりやすい操作が行える環境を提供します。

本製品は、Ciscoピン配列とDTE/DCE自動認識機能を特長とします。これによって、Ciscoネットワークスイッチ（および、その他の互換デバイス）に対して、ロールオーバーケーブルなしでダイレクトに接続することができ、ITインフラの構築にかかる時間を大幅に削減することができます。さらに、本製品はデバイス状態監視機能により、接続シリアルデバイス（ターミナルブロックを含む）のオンライン状態を検知することが可能です。接続デバイスがオフライン状態になると、管理者宛に警告通知メールが送信されます。

イーサネットポートを2ポート搭載し、デュアル電源供給に対応しているため、フェイルオーバーやデュアルIPアドレスによるアクセスが可能です。これによって、24時間365日、時間を気にすることなくシリアルデバイスにアクセス可能な環境が構築できます。また、本製品はデュアルDC^{*1}オプションを提供していますので、より柔軟なセットアップが実現できます。

8ポートシリアルコンソールサーバーのSN0118COは、ダイレクトTelnet/SSHクライアントとJavaビューワ経由でサーバーやネットワークデバイスに対して、インバンドおよびアウトオブバンド（OOB）のリモートシリアルコンソールアクセス機能を提供します。OOB管理機能によって、IT管理者はサーバーラームにあるネットワークデバイス（ルーター、スイッチ、UPSなど）の管理に、メインネットワークや生産系のネットワークとは別の管理系ネットワークを使うことができます。生産系のネットワークにアクセスできなくなった場合でも、本製品があれば管理者はシステムへのアクセスを継続することができます。シリアルコンソールサーバーは、ローカルコンピューターからのダイレクトコンソール接続、ノートパソコンからのUSBコンソール接続、モデムからのPSTN接続、またはデュアルLANポートを使ったハイブリッドネットワーク接続（1系統は生産系ネットワークに、もう1系統は管理系ネットワークにそれぞれ接続）といった、アウトオブバンドのアクセス手段を提供します。

本製品には、TLS 1.2データ暗号化通信、RSA 2048-bit証明書、ユーザーに対するポートアクセスや操作権限の付与、ローカルやリモートからのサードパーティー認証と権限設定、IP/MACアドレスによるフィルタリング、そしてFIPS 140-2認証暗号化といった、様々なセキュリティテクノロジーが実装されており、簡単かつ高度なアクセスでセキュリティを確保します。例を挙げると、アクセス権限は8ポートのそれぞれに適用することができます。そして、データの暗号化により、情報や操作は常に保護された状態を維持することができます。さらに、システムイベントのログ記録やアラート通知によって、問題解決を速やかに行い、リスクを低減させることができます。このようにセキュリティを維持する一方で、認証パスワードの集約により管理業務の簡素化も同時に実現しています。

SN0108COは、工業製品の制御、データ収集、環境監視、遠隔からの施設運用と機器管理を行う必要があるシステムへのアクセスや制御を行うために、シリアルデバイスをイーサネットネットワークに接続するのに用いられます。管理者は、コンソール管理、コンソール管理ダイレクト、リアルCOMポート、TCPサーバー/クライアント、UDPサーバー/クライアント、そしてバーチャルモデムといった複数の操作モードを使用することができます。さらに、本製品はATENの電源管理デバイス^{*2}との併用に対応しています。シリアルコンソールサーバーも電源管理デバイスも、ATENのソフトウェアCC2000によって統合できるため、このソフトウェアを介してシリアルデバイスにアクセスしたり、電源管理を統合したりすることが可能になります。

本製品は、その特長によってIT生産性を最大限に引き出し、拡張性を高めます。これと同時に、シリアルデバイスを簡単かつセキュアにリモート管理できるため、セットアップや運用にまつわるコストも削減します。シリアルコンソールサーバーの導入によって、管理者は場所や時間を問わずデータセンターの管理が行えますので、移動時間やMTTRコストを最小限に抑え、データセンターのサービスを最適な状態で提供することが可能になります。

※1 導入環境の要件に応じてDC電源モデルも提供可能です（[SN0108COD](#) / [SN0116COD](#) / [SN0132COD](#) / [SN0148COD](#)）。

※2 PGシリーズ

特長

システムのアクセス性と可用性

- シリアルコンソールへはセキュアなインバンドおよびアウトオブバンドネットワークアクセスを使用
- 直感的なGUIを使ったブラウザアクセス
- ターミナルベースアクセス - メニュー形式のインターフェースを使用
- モデムダイヤルイン/ダイヤルバック/ダイヤルアウト対応
- USBストレージデバイスやUSB PCカードの接続に便利なUSBポートをフロントパネルに搭載
- ラップトップUSBコンソールポートを使用して、ノートパソコンを追加ローカルコンソールとして使用可能
- デュアルイーサネットポート - ファイルオーバーやデュアルIPアドレスのアクセスが可能
- デュアル電源

シリアルコンソール管理

- DTE/DCE自動認識機能 - ロールオーバーケーブルがなくてもCiscoネットワークスイッチ（および、その他の互換デバイス）にダイレクト接続ができるため、ITインフラの配置がより便利に
- 接続されたシリアルデバイス（ターミナルブロックを含む）のオンライン/オフライン状態を検出 - デバイス状態監視でデバイスのオフライン状態が検出されるとイベント通知を自動的に送信
- シンプルで利便性の高いデバイスアクセス - Telnet/SSHクライアントおよびサードパーティクライアント（例：PuTTY）から選択可能
- 簡単ポートアクセス - ActiveXまたはJavaシリアルビューワから選択可能
- わかりやすいビューワ機能 - コピー/ペースト、ログ、データのインポート、マクロ、ブロードキャスト機能、メッセージボード
- Sun Solaris対応 - Sun "break-safe"
- アラート文字列 - あらかじめ定義された文字列が含まれているメッセージがシリアルデバイスから送信されると、シリアルコンソールサーバーからSNMP Trapアラートまたはメールでユーザーへと通知
- コマンドフィルター - アドミニストレーターはユーザーが実行できないコマンドを設定することが可能
- 複数のユーザーが同一ポートに同時ログイン可能 - 各ポートにつき最大16ユーザーが接続可能
- 同時アクセスに対する操作モード - 排他、占有、共有
- ATEN製電源管理デバイス^{※1}と併用して、ポートや電源アウトレットの関連付けが可能

セキュリティ

- ブラウザからのセキュアログイン - TLS 1.2データ暗号化およびRSA 2048-bit証明書に対応
- ユーザーに対してポートのアクセスおよび操作の権限を設定可能
- ローカルやリモートからの認証とログインに対応
- サードパーティ認証対応 - RADIUS、TACACS+、LDAP/AD、Kerberos
- IPやMACアドレスを使ったフィルタリング機能でセキュリティ保護を強化
- 高度なセキュリティ - FIPS140-2認定のOpenSSL暗号モジュールを組み込み、FIPS 140-2 Level 1セキュリティ標準に準拠（証明書番号 #1747、#2398、#2473）
- セキュリティレベルの設定 - 高/中高/中/カスタムから選択し、ネットワークアクセス制御を強化

シリアルデバイス管理

- 各種シリアル操作モード - コンソール管理、コンソール管理ダイレクト、リアルCOMポート、TCPサーバー/クライアント、UDPサーバー/クライアント、パーチャルモデムに対応
- リアルCOMドライバー - Windows 2000以降およびWindows Server 2003/2008対応
- リアルTTYドライバー - Linux対応
- 固定TTYドライバー - UNIX対応^{※2}
- 対応ボーレート - 300、600、1200、1800、2400、4800、9600、19200、28800、38400、57600、115200、230400 bps

言語

- 多言語対応WebベースGUI - 日本語、英語、ドイツ語、韓国語、ロシア語、中国語（簡体字/繁体字）

注意：

※1 PGシリーズ

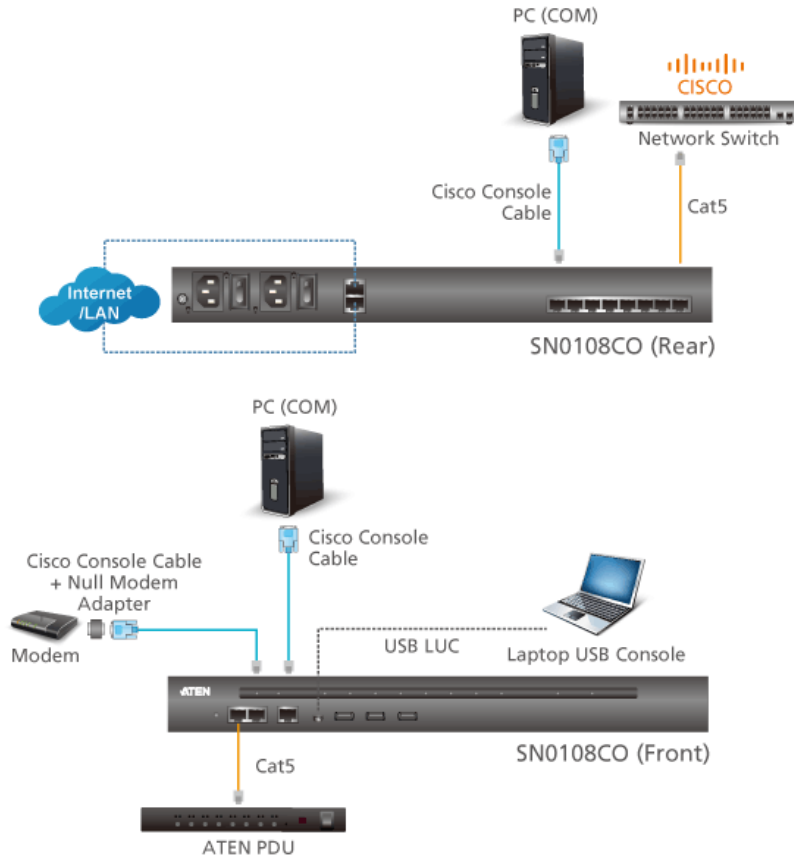
※2 固定TTYドライバーは次に対応しています。

- 1) OpenServer (SCO Unix)
- 2) UnixWare 7、SVR 5
- 3) UnixWare 2.1、SVR 4.2
- 4) QNX 4.25、QNX 6
- 5) FreeBSD
- 6) Solaris 10
- 7) AIX 5.x
- 8) HP-UX 11i

仕様

接続	8
コネクタ	
シリアル	RJ-45×8
LANポート	RJ-45×2
電源	【AC電源モデル : SN0108CO】 3極AC電源ソケット×2 (IEC60320/C14) 【DC電源モデル : SN0108COD】 2ピンターミナルブロック×2 (Green)
PON	RJ-45×1 (PGシリーズ対応予定ポート)
モデム	RJ-45×1
ローカルコンソール	RJ-45×1
ラップトップUSBコンソール (LUC)ポート	Mini USB Type-B メス×1
USBポート	USB Type-A メス×3
スイッチ	
リセット	ピンホール型スイッチ×1
電源	ロッカースイッチ×2
LED	
シリアル	8 (Green)
10/100/1000 Mbps	2 (Red / Orange / Green)
電源	2 (Blue)
電源仕様	AC 100~240V、50/60Hz、1A (日本仕様はPSE対応 3P/100V電源コードを同梱)
消費電力	110V / 14.1W 220V / 14W
操作モード	コンソール管理、コンソール管理ダイレクト、リアルCOMポート、TCPサーバー/クライアント、UDPサーバー/クライアント、パーチャルモデム
動作環境	
動作温度	0~40°C
保管温度	-20~60°C
湿度	0~80% RH、結露なきこと
ケース	
ケース材料	メタル
重量	4.45 kg (9.8 lb)
サイズ(W×D×H)	437.2×329.8×44 mm

構成図



ATEN International Co., Ltd.

3F., No.125, Sec. 2, Datong Rd., Sijhih District., New Taipei City 221, Taiwan
 Phone: 886-2-8692-6789 Fax: 886-2-8692-6767
 www.aten.com E-mail: marketing@aten.com



© Copyright 2015 ATEN® International Co., Ltd.
 ATEN and the ATEN logo are trademarks of ATEN International Co., Ltd.
 All rights reserved. All other trademarks are the property of their respective owners.