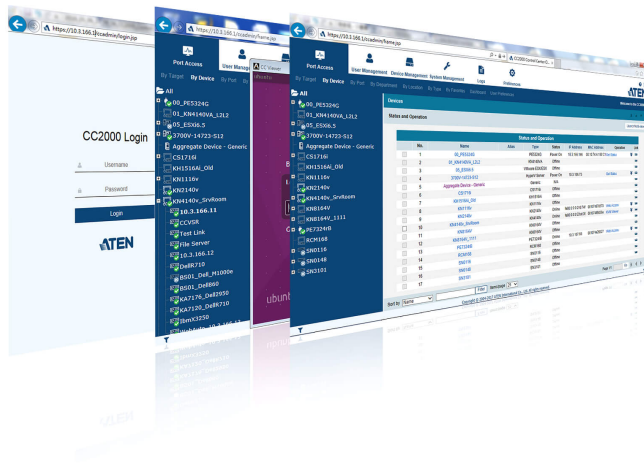


## CC2000

統合管理ソフトウェア



CC2000は、複数のデジタルスイッチやIT機器を統合し、システムからユーザーの管理まですべてリモートから一元化することのできる統合管理ソフトウェアです。本製品の導入によって、広域に分散したデータセンターや支店にあるIT機器でも遠隔地から一括して管理できますので、少ない管理者で効率的にシステムの運用を行うことが可能です。

ALTUSENシリーズのIP-KVMスイッチ、シリアルコンソールサーバーおよび電源管理デバイスの統合管理に加え、VMwareやブレードサーバーの統合管理も可能。物理サーバーと仮想サーバーの混在環境の一元管理を実現する、ハイブリッドタイプのKVMソリューションに進化を遂げました。

### ■互換製品

#### ・CLから始まる型番

<a href="#">CL5708i</a>	<a href="#">CL5716i</a>
-------------------------	-------------------------

#### ・CNから始まる型番

<a href="#">CN8000A</a>	<a href="#">CN8600</a>
-------------------------	------------------------

#### ・CSから始まる型番

<a href="#">CS1708i</a>	<a href="#">CS1716i</a>
-------------------------	-------------------------

#### ・ECから始まる型番

<a href="#">EC1000</a>	<a href="#">EC2004</a>
------------------------	------------------------

#### ・KHから始まる型番

<a href="#">KH1508Ai</a>	<a href="#">KH1516Ai</a>
--------------------------	--------------------------

#### ・KLから始まる型番

<a href="#">KL1108V</a>	<a href="#">KL1116V</a>	<a href="#">KL1508Ai</a>	<a href="#">KL1516Ai</a>
-------------------------	-------------------------	--------------------------	--------------------------

・KNから始まる型番

<a href="#">KN1000</a>	<a href="#">KN1000A</a>	<a href="#">KN1108VA</a>	<a href="#">KN1116VA</a>
<a href="#">KN1132V</a>	<a href="#">KN2116A</a>	<a href="#">KN2116VA</a>	<a href="#">KN2132VA</a>
<a href="#">KN2140v</a>	<a href="#">KN4116VA</a>	<a href="#">KN4132</a>	<a href="#">KN4132VA</a>
<a href="#">KN4164V</a>	<a href="#">KN8132V</a>	<a href="#">KN8164V</a>	

・PEから始まる型番

<a href="#">PE5108</a>	<a href="#">PE5208</a>	<a href="#">PE6108AV</a>	<a href="#">PE6208</a>
<a href="#">PE6208AV</a>	<a href="#">PE6216</a>	<a href="#">PE6324</a>	<a href="#">PE7108</a>
<a href="#">PE7208</a>	<a href="#">PE8108</a>	<a href="#">PE8208</a>	<a href="#">PE8216</a>
<a href="#">PE8324</a>			

・SNから始まる型番

<a href="#">SN0108A</a>	<a href="#">SN0108CO</a>	<a href="#">SN0116A</a>	<a href="#">SN0116CO</a>
<a href="#">SN0132</a>	<a href="#">SN0132CO</a>	<a href="#">SN0148</a>	<a href="#">SN0148CO</a>
<a href="#">SN3101</a>	<a href="#">SN9108</a>	<a href="#">SN9108CO</a>	<a href="#">SN9116</a>
<a href="#">SN9116CO</a>			

(※2019年9月4日更新)

CC2000ライセンスパック				追加スレーブ			
型番	ノード数	マスター	スレーブ	型番	ノード数	マスター	スレーブ
CC2000TN	32	1	-	CCS1	-	-	1
CC2000XL	64	1	-	追加ノードライセンス			
CC2000LE	128	1	-	型番	ノード数	マスター	スレーブ

CC2000LS	256	1	-	CCN1	1	-	-
CC2000SD	512	1	1	CCN10	10	-	-
CC2000PS	2,048	1	5	CCN50	50	-	-
CC2000PM	5,120	1	9	CCN100	100	-	-
CC2000PL	無制限	1	15	CCN500	500	-	-
CC2000MX	無制限	1	31	CCN1000	1,000	-	-
				CCN10000	10,000	-	-

## 特長

### 統合管理

- エンタープライズシステムの一括管理 - 複数のATEN/ALTUSENデバイスを統合管理
- シングルポータル、シングルサインオン、シングルIPアドレス - 各デバイスへのセキュアなアクセス環境を提供
- シングルツリービューに全デバイスを集約し、時間や場所に制限されないデバイスへのアクセス・運用管理を実現
- マスター/スレーブの構成によって、リアルタイムのデータベース更新等の機能の冗長性を確保
- 二重冗長 - マスターサーバーの冗長スレーブに加え、スレーブサーバーの冗長スレーブも設定することが可能
- KVMポート、シリアルポート、デバイスの電源アウトレットを関連付けて、一つのWeb画面で管理することが可能 - アクセス時に使用するインターフェースを一本化
- マルチプラットフォーム対応 - Windows、Linux対応
- マルチプラットフォームクライアント対応 - Windows、Mac OS X、Linux、Sun対応
- 対応ブラウザ - IE、Chrome (但しバージョン41まで対応)、Firefox、Safari、Mozilla
- 特定のイベント発生時には指定のユーザーにメール通知
- システム設定、メンテナンスタスクの自動スケジューリング機能
- CC2000および管理デバイスのシステムイベントをログとして記録
- セッションログにはシリアルデバイスの履歴も記録
- ATEN/ALTUSEN デバイス自動検出機能搭載 - デバイス使用可能状況や警告内容を表示
- アクティブなユーザーセッションやポートをリアルタイムで参照・管理・切断することが可能
- ロールベースアクセス制御(RBAC)
- Webブラウザの多言語対応メニューを提供 - 運用前のトレーニングに必要となるコストを削減し、生産性を向上
- 汎用デバイス対応 - CC2000からサードパーティーのネットワークデバイスにリダイレクト可能
- 広範囲をカバーするレポート機能
- ブレードサーバー対応 (IBM BladeCenter E、BladeCenter S\* / HP c3000、c7000\* / DELL M1000e、PowerEdge 1855/1955\*)
- APC PDU(AP79xx、AP89xx、AP86xx)対応
- Dell DRAC 5、iDRAC 6、IBM RSA II、HP iLO 2、iLO3、iLO4、Dell CMC、IBM AMMおよびHP OAのシングルサインオンに対応
- アクセス権の統合が可能 - Web、SSH/Telnet、VNC/RDP、SPM、KVMスイッチ、シリアル、ターゲットデバイスへの電源操作
- VMware virtual infrastructure (Center Server/ESX Server/Virtual Machine/vSphere 5.5, 6.0, 6.5 Windows Server 2008, 2012 & 2016, and Citrix XenServer 6.5.) 対応
- 電源管理デバイスとの連携を強化 - KVMポートをATEN/ALTUSEN PDU製品の電源アウトレットに関連付けし、製品インターフェースを使ったサーバー電源のリモート管理が可能に
- Webベースのウィザードでデバイスのインストールも簡単
- マスターはスレーブからデバイスのポートネームの割り出しが可能。また、マスターはデバイスポートネームをスレーブに送信することが可能。
- 高度なログ検索
- 高機能なセッション管理機能 - マルチセッションを統合 (ATENデジタルKVMスイッチ、ブレードサーバー、Vmware、PDU等)
- 使用ライセンス数を抑えられるアグリゲートデバイス - 複数ポートをシングルノードライセンスに統合
- データエクスポート・インポート機能 - リモートサーバーまたはローカルで、インポートやエクスポートの即時実行やスケジューリングが可能。データエクスポートはAES/DES暗号化に対応
- OOB、PAP・CHAP認証対応
- IPv6対応
- NTS対応 - 使用デバイスは管理者によって割り当てられたサーバーから正確な時間を取得可能
- SNMP Manager V1、V2c、V3対応
- Citrix XenServer対応\*
- Syslog対応

### 高度なセキュリティ機能

- 
- 内部認証、外部認証の両方に高度なセキュリティ機能を提供 - 外部認証はLDAP、LDAPS、Kerberos、Active Directory、RADIUS、TACACS+、NTドメイン対応。認証されたユーザーのみデバイスへのアクセスが可能
- CC管理デバイス経由での認証を必須にすることによって、デバイスへの直接ログインを制限することが可能
- X.509デジタル証明書準拠
- TLS 1.2暗号化によるデータ通信およびRSA 2048-bit認証によりブラウザからのセキュアなユーザーログインが可能
- 自由に変更可能なセッションタイムアウト
- サーバーアクセス権限はユーザーまたはグループ単位で設定可能
- 強力なパスワード保護機能 - 変更可能なログイン試行可能回数とユーザーIDロックアウトのパラメーターはSAS 70準拠
- デバイスはブラウザ上の名前、MACアドレス、IPで自身を認識 - KN/SN/PNの各デバイスのIPはブラウザ上に非表示
- IPアドレス、MACアドレスによるフィルタリング機能
- 認証が必要なリモートアクセスはログに履歴を記録
- プライベートCA認証対応
- キーボード/マウス、ビデオ、バーチャルメディアの各信号の個別暗号化 - 各信号の暗号化方式は56-bit DES、168-bit 3DES、256-bit AES、128-bit RC4、ランダムの中から選択可
- 

### ALTUSEN Over IP製品との併用で利用可能な機能

- BIOSレベルの操作
- バーチャルメディア
- バーチャルリモートデスクトップ
- 終了マクロ
- マウスダイナシク - ローカルとリモートのマウスカーソルの動きを自動同期
- パネルダイナアレイ (パネルアレイモード) - 画面を分割し、複数のポート出力の監視が可能
- メッセージボード - ログインユーザー間のコミュニケーションを実現
- 拡張可能なビデオ表示

\* **V.2.2**で対応

## 仕様

CC2000 サーバー システム要件	対応プロセッサ Intel® Pentium™ 4 2.6GHz以上 必要メモリ容量:512MB以上 (1GB以上推奨) 必要ディスク容量 : 500MB以上 ネットワーク転送速度 : 100Mbps以上 (ギガビットLAN推奨) 対応OS : 7 または 以降のバージョン、Server 2008 または Server 2013 Linux : Red Hat Enterprise Linux V4、V5、Novell SUSE Enterprise Server 9、10、Ubuntu 15.10, Debian 8.2, Fedora 23, OpenSUSE 13.1, CentOS 7 Windows、Linuxのいずれの環境においても、Java Runtime Environment(JRE) 8以降のバージョン (最新版推奨) のインストールが必要です。 <CC2000クライアント システム要件> 対応OS : IE 6以降、Firefox 1.5以降、Mozilla 1.7以降、Chrome 41以前
動作環境	
動作温度	0 ~ 40°C
保管温度	-20 ~ 60°C
湿度	0 ~ 80% RH、結露なきこと
ケース	
ケース材料	メタル、プラスチック
重量	0.01 kg ( 0.02 lb )
サイズ (W×D×H)	28×85×14 mm
対応ATEN製品	
対応KVM スイッチ	< リモートアクセス対応KVMスイッチ > KL9108/KL9116、KL1508Ai/KL1516Ai、KN1000、KN1108v/KN1116v、KH1508Ai/KH1516Ai、 KN2116A/KN2132/KN4116/KN4132、KN2116v/KN2132v/KN4116v/KN4132v、 KN2124v/KN2140v/KN4124v/KN4140v、KN2116VA/KN4116VA、KN2132VA//KN4132VA、 KN4164v/KN8132v/KN8164v、CN8000、CN8600、CS1708i/CS1716i  < シリアルコンソールサーバー > SN3101、SN0108/SN0116/SN0108A/SN0116A/SN0132/SN0148、SN9108/SN9116  < 電源管理デバイス > EC1000、EC2004、PE5108、PE5208、PE6108、PE6208、PE6216、PE6324、PE7108、PE7208、PE8108、 PE8208、PE8216、PE8324、PE5324TA、PE5342TB

構成図



**ATEN International Co., Ltd.**

3F., No.125, Sec. 2, Datong Rd., Sijhih District., New Taipei City 221, Taiwan  
 Phone: 886-2-8692-6789 Fax: 886-2-8692-6767  
 www.aten.com E-mail: marketing@aten.com



© Copyright 2015 ATEN® International Co., Ltd.  
 ATEN and the ATEN logo are trademarks of ATEN International Co., Ltd.  
 All rights reserved. All other trademarks are the property of their respective owners.