

CM0264

USB2.0ハブ搭載4ポートDVI・HDMIマトリックスKVMPスイッチ



※CM0264は2013年1月21日に販売終了しました。

CM0264は、4台のPCやデバイス(DVI 2台、HDMI 2台)を切り替えて、ディスプレイ2台(DVI 1台、HDMI 1台)で表示することができるマトリックスKVMPスイッチです。本製品には、キーボード、マウスの接続はUSBに、ディスプレイはDVIまたはHDMIにそれぞれ対応しているPCやデバイスを接続してお使いいただけます。また、2ポートのUSB2.0ハブを搭載し、このポートにUSBデバイスを接続し、切り替えて使用することもできます。

プッシュボタンやホットキーによるポート切替に加え、ディスプレイを2台接続している場合はディスプレイ間でマウスカーソルを移動させるだけでポートを切り替えることもできます。また、ピクチャ・イン・ピクチャビューモードでは、選択されているPC・デバイスは中央に表示され、残りの3台はメイン画面上に小さくウィンドウ表示されますので、接続デバイスが一目でわかります。直感的に操作できるインターフェースによって、初めて使用するユーザーでも簡単に操作できるのが特長です。



HDMI™
HIGH-DEFINITION MULTIMEDIA INTERFACE

販売
終了

特長

- 4台のPCやデバイス(DVI 2台、HDMI 2台)を切り替えて、ディスプレイ2台(DVI 1台、HDMI 1台)で表示。USBデバイスの切替も可能
- カー ソルシフト切替機能 - デュアルディスプレイモード時にはカー ソル移動だけでディスプレイ上のPCやデバイスに操作を切替
- 直感的に操作できるファイル管理ツール - PC間で自由にファイルの転送やコピー & ペーストが可能
- ピクチャ・イン・ピクチャビューモード - 選択中の機器は全面に、残りの3台はウィンドウに表示。接続デバイスが一目瞭然
- ビデオダイナシンク(ディスプレイエミュレーション) - コンソールディスプレイのEDIDを保存し、解像度を最適化
- ユーザーフレンドリーで使いやすいGUI搭載
- コンソールキーボードポートエミュレーション、多機能キーボード対応
- KVM、USB、オーディオは個別切替可能
- オートスキャンモード - 製品に接続されたコンピューターやHDMIデバイスを自動的に切替表示
- 電源状態検知機能 - コンピューターの電源がOFFになると、電源が入っているコンピューターに自動切替
- コンピューター切替方法 - フロントパネルのプッシュボタン、ホットキー、マウス、GUI
- マルチプラットフォーム対応 - Windows、Linux、Mac
- 解像度 - 最大1,920x1,200 (DVIシングルリンク)、1080p (HDMI)
- ワイド画面解像度対応
- キーボードエミュレーション機能 - 選択されていないポートのコンピューターもエラーなく起動
- Macキーボードエミュレーション対応^{*1,2}
- 2ポートのUSB2.0ハブ内蔵
- HDMI1.3b準拠。HDCP準拠
- ドルビーTrue HDおよびDTS HD Master Audio対応
- ファームウェアアップグレード可能

* 1.PC/ATキーボードでもキーの組み合わせでMacキーボードの特殊キー入力が可能。

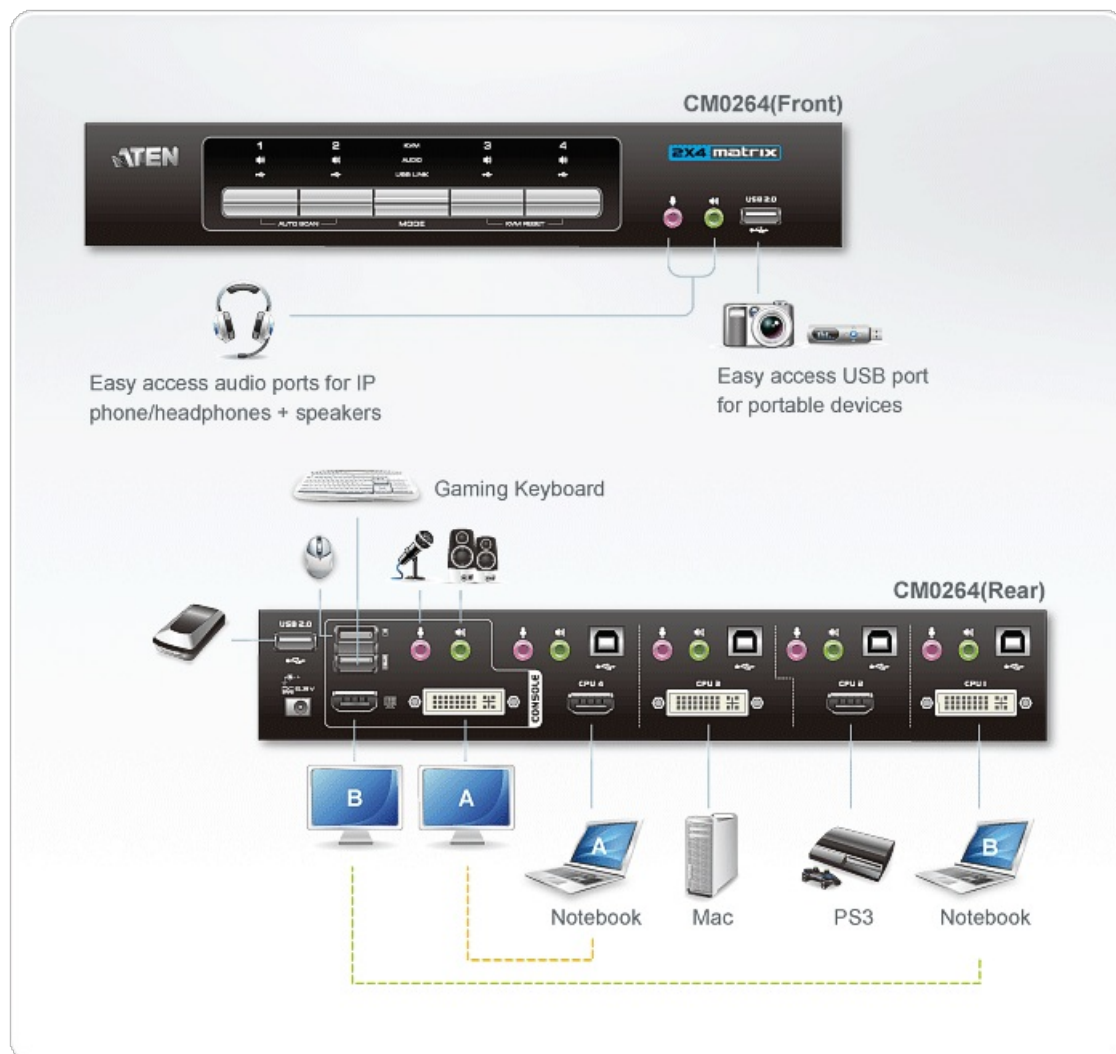
* 2.Mac用キーボードも使用可能です。(Windowsマシンでは特殊キーが効きません)

仕様

コンピューター接続数	4
選択	ホットキー、プッシュボタン、GUI
コネクター	
コンソールポート	USBタイプA メス×2、 DVI-I メス×1、 HDMIタイプA メス×1、 ミニステレオジャック メス×2、 ミニステレオジャック メス×2
KVMポート	USBタイプB メス×4、 HDMIタイプA メス×2、 DVI-I メス×2、 ミニステレオジャック×4、 ミニステレオジャック×4
電源	DC電源ジャック×1
USBハブ	USBタイプA メス×2
スイッチ	
ポート選択	プッシュボタン×5
LED	
KVM	オレンジ/グリーン×5 (モニター1: オレンジ、モニター2: グリーン)
オーディオ	グリーン×5
USB	グリーン×5
エミュレーション	
キーボード/マウス	USB

ビデオ	1080p(HDMI) / 1,920×1,200(DVI)
スキャンインターバル	1～99秒（ユーザー設定）/5秒（デフォルト）/0秒（無効）
消費電力	10 W 注意: ●ワット単位の測定値は、外部負荷がない場合の装置の標準的な消費電力を示します。 ●BTU/h単位での測定値は、デバイスに完全に負荷がかかった状態の消費電力を示します。
動作環境	
動作温度	0～50℃
保管温度	-20～60℃
湿度	0～80% RH、結露なきこと
本体	
ケース材料	メタル
重量	0.86 kg (1.89 lb)
サイズ(W×D×H)	260×78×42 mm

構成図


ATEN International Co., Ltd.

3F., No.125, Sec. 2, Datong Rd., Sijhih District., New Taipei City 221, Taiwan

Phone: 886-2-8692-6789 Fax: 886-2-8692-6767

www.aten.com E-mail: marketing@aten.com



© Copyright 2015 ATEN® International Co., Ltd.
 ATEN and the ATEN logo are trademarks of ATEN International Co., Ltd.
 All rights reserved. All other trademarks are the property of their respective owners.