

CS1708i

1ローカル/リモート アクセス共有
8ポート PS/2-USB IP-KVMスイッチ



CS1708iは、ローカル/リモート1ユーザー対応の8ポート[IP-KVMスイッチ](#)です。ローカルとリモートで1パスを共有し、TCP/IPネットワーク経由で8台のサーバーに[リモートアクセス](#)して操作を切り替えることができます。PS/2・USBどちらのインターフェースのサーバーも接続可能で、マルチプラットフォーム対応であるため、SMBサーバーームの導入に適しています。

1パスを共有した最大32ユーザーの同時ログインが可能ですが、操作が競合しないようにログインユーザー間でコミュニケーションができる、メッセージボード機能を搭載。また、ローカル側とリモート側のマウスを自動的に同期させるマウスダイナシンク機能、パネル形式で全ポートを1画面に表示するパネルアレイ機能を備え、ユーザーに快適な[リモートアクセス](#)の環境を提供します。

* 電源アダプター型番はサポート&ダウンロードの「[電源アダプター対応表](#)」ページをご覧ください。

オンラインショップで購入する

[Shop ATEN](#)



特長

・ 管理

- ユーザーアカウント - 最大64名
- 操作性の高いコンピューター選択手段 - フロントパネルのプッシュボタン、ホットキー、多言語オンスクリーンディスプレイ (OSD) メニュー
- 同時ログイン - 最大32
- 多言語ウェブUIをサポート - ツリー構造のローカルおよびリモートOSD
- ビデオ品質の調整により、多様なネットワーク環境へ柔軟に適應
- オートスキャン機能 - ユーザーが選択したコンピューターを自動的に切り替えて監視可能
- ブロードキャストモード - セットアップ時に選択した全てのコンピューターにおいて、キーボードの操作を同時に実行可能 (ソフトウェアのインストール、システム全体のシャットダウンなど)
- ファームウェアアップグレード対応
- 設定やユーザーアカウントのバックアップおよびリストアに対応
- イベントログ

- 。ブラウザーアクセスの有効・無効を設定変更可能
- 。IPv6対応

。使いやすいインターフェース

- 。ブラウザーおよび AP GUIとローカルコンソールのメニュー駆動型OSDの組み合わせで、強力で直感的かつユーザーフレンドリーな多言語インターフェースを提供 - ユーザーのトレーニング時間を最小限に抑えて生産性が向上
- 。クライアント側はマルチプラットフォーム対応 - Windows、Mac OS X、Linux、Oracle社SPARC(Sun)
- 。マルチブラウザー対応(IE、Chrome、Firefox、Safari、Opera)
- 。ステーション順序の変更時にポート名前を自動で再設定
- 。パネルアレイモード - 複数のサーバーを1画面で同時に監視。選択した各サーバーのビデオ出力は別パネルに表示。表示パネルの数は簡単に選択可能
- 。WinClientおよびJavaClientソフトウェアをサポート。JavaClientは全てのオペレーティングシステムで動作可能

。高度なセキュリティ

- 。柔軟な暗号化設計 - ユーザーは DES、3DES、AES、RC4、またはランダム of 任意の組み合わせを選択して、キーボード・マウスおよびビデオの各信号を個別に暗号化
- 。ブラウザーログイン時のパスワード入力をTSL 1.2データ暗号化およびRSA 2048ビット証明書で保護
- 。外部(リモート)認証対応 - RADIUS、LDAP、LDAPS、MS Active Directory
- 。IPアドレスやMACアドレスによるフィルタリング機能
- 。ローカル・[リモートアクセス](#)のログと認証

。バーチャルリモートデスクトップ

- 。サイズ変更可能なリモートデスクトップウィンドウ
- 。メッセージボード機能 - ログインユーザー間のコミュニケーションやKVM機能の排他的制御が可能
- 。マウスダイナシンク
- 。多言語対応のオンスクリーンキーボード
- 。接続機器にはBIOSレベルでのアクセスが可能

。ハードウェア

- 。8ポート[IP-KVMスイッチ](#) - 1カ所のKVMコンソールから最大8台のコンピューターを監視・制御
- 。最大15台の追加ユニットをデジチェーン接続可能 - 1カ所のコンソールから最大128台のコンピューターを制御^{※1}
- 。デジチェーン接続の機器構成ではステーション位置を自動検知。ディップスイッチの手動設定は不要。フロントパネルのLEDでステーション位置を表示
- 。ホットプラグ対応 - 製品本体の電源を落とすことなく、コンピューターの取り付け/取り外しが可能
- 。マルチプラットフォーム対応 - Windows、Linux、Mac、Sun
- 。USB周辺機器の共有 - フロントパネルのUSBハブに接続されたデバイスは、コンピューター間で共有し、切り替えてアクセス可能
- 。デュアルインターフェース - インターフェースの自動検出により、キーボード・マウスのコンピューター接続は、PS/2とUSBのどちらでも可能
- 。USB & PS/2 キーボード・マウスのエミュレーション - コンソールが別のポートを選択していてもコンピューターの起動が可能
- 。PC・Mac・Sun用のUSBキーボードをサポート
- 。解像度 - 最大2048×1536、ローカルコンソールはDDC2B準拠、リモートセッションは最大1920×1200 @ 60Hz、1600×1200 @ 60Hz / 24ビット色深度
- 。Video DynaSync™ - コンソールモニターのEDID(拡張ディスプレイ識別データ)を保存してディスプレイ解像度を最適化
- 。システムラックに1Uサイズでラックマウント可能

※1. 互換性のあるKVMスイッチは、[CS1708A](#)、[CS1716A](#)、[KH1508A](#)、[KH1516A](#)です。

仕様

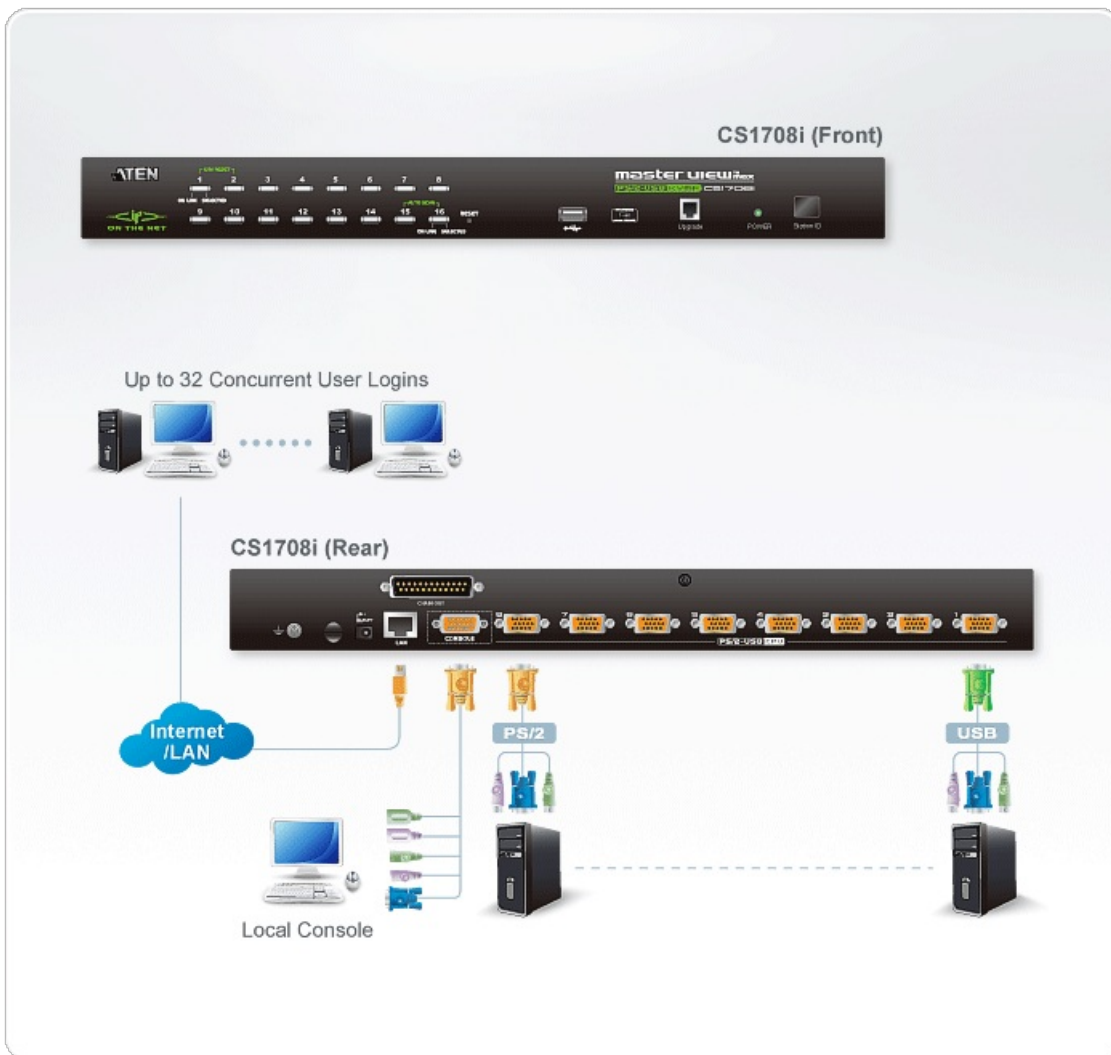
コンピューター接続数	
ダイレクト	8

最大	128 (デイジーチェーン接続)
コンソール接続数	
ローカル	1
コンピューター側対応インターフェース	PS/2、USB
コンソール側対応インターフェース	PS/2、USB
ポート選択	OSD、GUI、ホットキー、プッシュボタン
コネクタ	
KVMポート	SPHD-17 メス×8 (Yellow)
コンソールポート	SPHD-18 オス×1 (Yellow)
デイジーチェーンポート	DB-25ピン オス×1 (Black)
LANポート	RJ-45×1
ファームウェアアップグレード	RJ-11×1
電源	DC電源ジャック×1
USBポート	USB Type-A メス×1
スイッチ	
ポート選択	プッシュボタン×8
リセット	ピンホール型スイッチ×1
ファームウェアアップグレード復旧用	スライドスイッチ×1
LED	
電源	1 (Dark Green)
オンライン	8 (Orange)
選択	8 (Green)
ステーションID	7セグメントデジタル表示×2 (Orange)
10/100 Mbps	1 (Orange/Green、LANポートに付属)
エミュレーション	
キーボード/マウス	PS/2、USB
スキャンインターバル	1 ~ 255秒
ビデオ	
ローカル	最大2,048×1,536、DDC2B準拠
リモート	フルHD : 1920×1200@60Hz Non-フルHD : 1600×1200 @ 60Hz
電源仕様	

電源アダプター	入力 : AC100V ~ 240V 50/60Hz 出力 : DC5.3V 2.4A アダプター型番はサポート & ダウンロードの「電源アダプター対応表」ページをご覧ください。
消費電力	DC5.3V:7.67W:55BTU/h 注意: ● ワット単位の測定値は、外部負荷がない場合の装置の標準的な消費電力を示します。 ● BTU/h単位での測定値は、デバイスに完全に負荷がかかった状態の消費電力を示します。
動作環境	
動作温度	0 ~ 50°C
保管温度	-20 ~ 60°C
湿度	0 ~ 80% RH、結露なきこと
本体	
ケース材料	メタル
重量	2.81 kg (6.19 lb)
サイズ(WxDxH)	438x160x44mm
同梱品	2L-5202P(1.8m) ケーブル×1 2L-5202U(1.8m) ケーブル×1 コンソールケーブル×1 電源アダプタ×1 ラックマウントキット×1 クイックスタートガイド×1 ファームウェアアップグレードケーブル×1 フットパッド(4pcs)×1
対応KVMケーブル	《PS/2 KVMケーブル》 2L-5201P(1.2m) 2L-5202P(1.8m) 2L-5203P(3m) 2L-5206P(6m) 2L-5210P(10m) 《USB KVMケーブル》 2L-5201U(1.2m) 2L-5202U(1.8m) 2L-5203U(3m) 2L-5205U(5m) ※注意:標準でUSB KVMケーブル2L-5202P×1、2L-5202U×1が付属しています。
KVM	
デジチェーン対応製品	CS1708A CS1716A KH1508A KH1516A
デジチェーン用ケーブル	2L-1700 (0.6m) 2L-1701 (1.8m) 2L-1703 (3m) 2L-1705 (5m) 2L-1715 (15m)

SUNシステム専用モジュール (D-SUB15ピン+USB)	2L-5201U(1.2m) 2L-5202U(1.8m) 2L-5203U(3m) 2L-5205U(5m)
MAC用モジュール	2L-5201U(1.2m) 2L-5202U(1.8m) 2L-5203U(3m) 2L-5205U(5m)

構成図



ATEN International Co., Ltd.

3F, No.125, Sec. 2, Datong Rd., Sijhih District., New Taipei City 221, Taiwan
 Phone: 886-2-8692-6789 Fax: 886-2-8692-6767
 www.aten.com E-mail: marketing@aten.com



© Copyright 2015 ATEN® International Co., Ltd.
 ATEN and the ATEN logo are trademarks of ATEN International Co., Ltd.
 All rights reserved. All other trademarks are the property of their respective owners.