

## CN9600

1ローカル/リモートアクセス共有1ポートDVI KVM over IP (解像度1920×1200、RS-232 DTE/DCE対応)



\*バーチャルメディアを無効化した別モデルもございます、詳細は下記リンクページにてご紹介しております。  
<https://www.aten.com/ip/ja/products/smart-ip-kvm/>

How to set up ATEN Single-port KVM over IP Switches (CN Series) for remote work

# Reinforcing Remote Work

## Dual LAN / Power Sustain Uninterrupted Operations

Power x2

Network x2

**CN9600 ▲**  
 1ローカル/リモートアクセス共有1ポートDVI KVM over IP  
 (解像度1920×1200、RS-232 DTE/DCE対応)

ハッキングに強いダイレクト接続で新しい常識を守る

CN9600は、専用のPC/サーバーにBIOSレベルで直接接続することで、余分なソフトウェアのインストールや設定を必要とせず、異なる場所からのリモートアクセスを瞬時に可能にします。



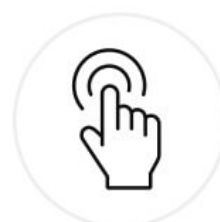
LAN/Power  
Redundancy



Audio Enabled



Virtual Media



Virtual Reboot



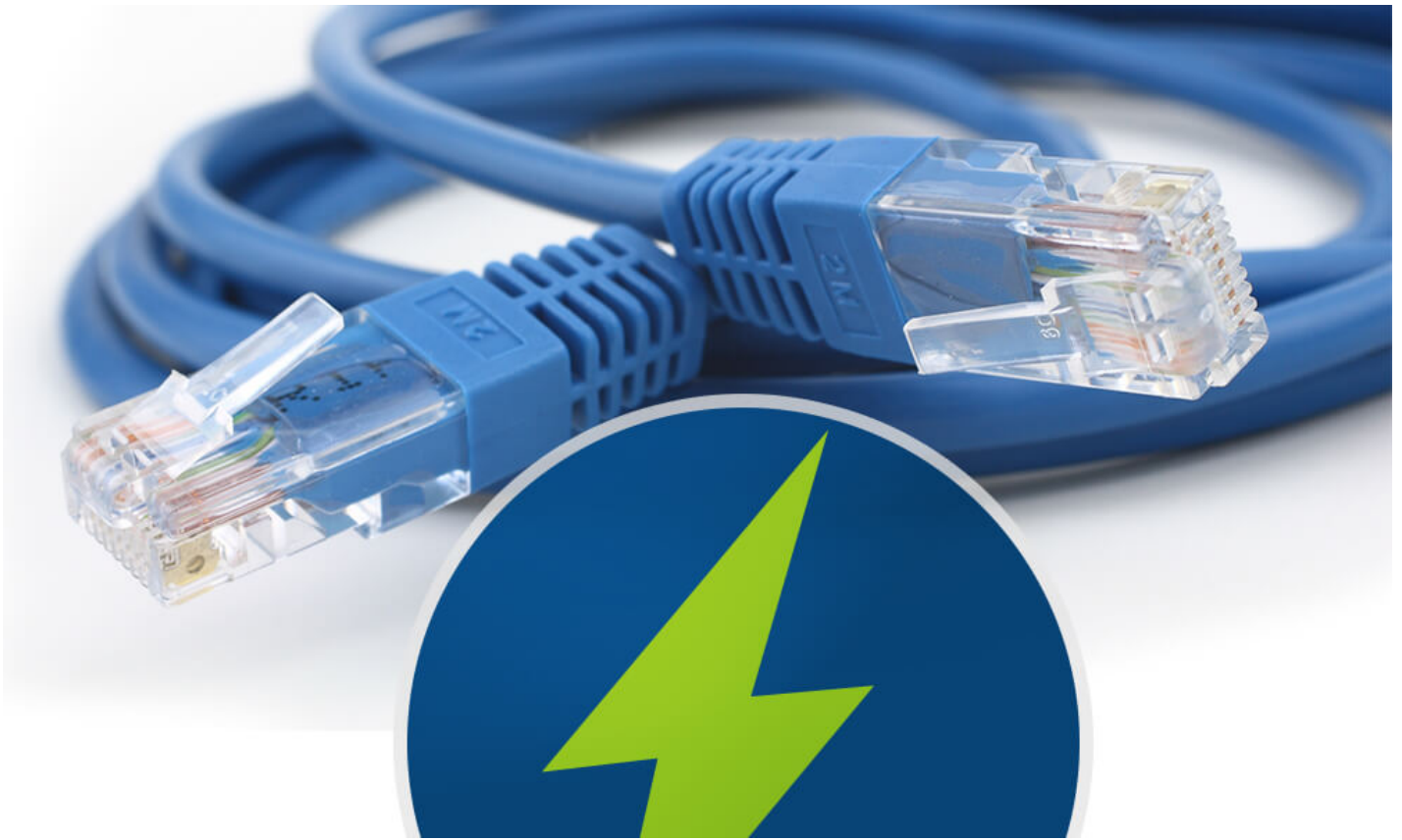
#### セキュリティ保護されたリモートアクセスで、どこにいてもアクセス可能

CN9600は、専用のPC/サーバーにBIOSレベルで直接接続することで、余分なソフトウェアのインストールや設定を必要とせず、異なる場所からのリモートアクセスを瞬時に可能にします。

#### Dual LAN / Power Redundancy

CN9600は、LANと電源の二重化を実現し、不測の事態が発生した場合でも、システムの運用を中断することなく、信頼性を高めることができます。電源コネクタはスクリューロックで固定されており、電源のフェイルオーバーを確実にし、電源の状態はLEDインジケータで容易に確認することができます。





#### ソフトウェアアップデートを従9仮想メディアのサポート

CN9600は、ネットワーク上でファイルアプリケーションやソフトウェアのインストールを実行するための正規の**仮想メディア**サポートを可能にし、ネットワークやBIOSの問題の診断やトラブルシューティング、システムを最新に保つためのソフトウェアアップデートやパッチの実行に特に有効です。



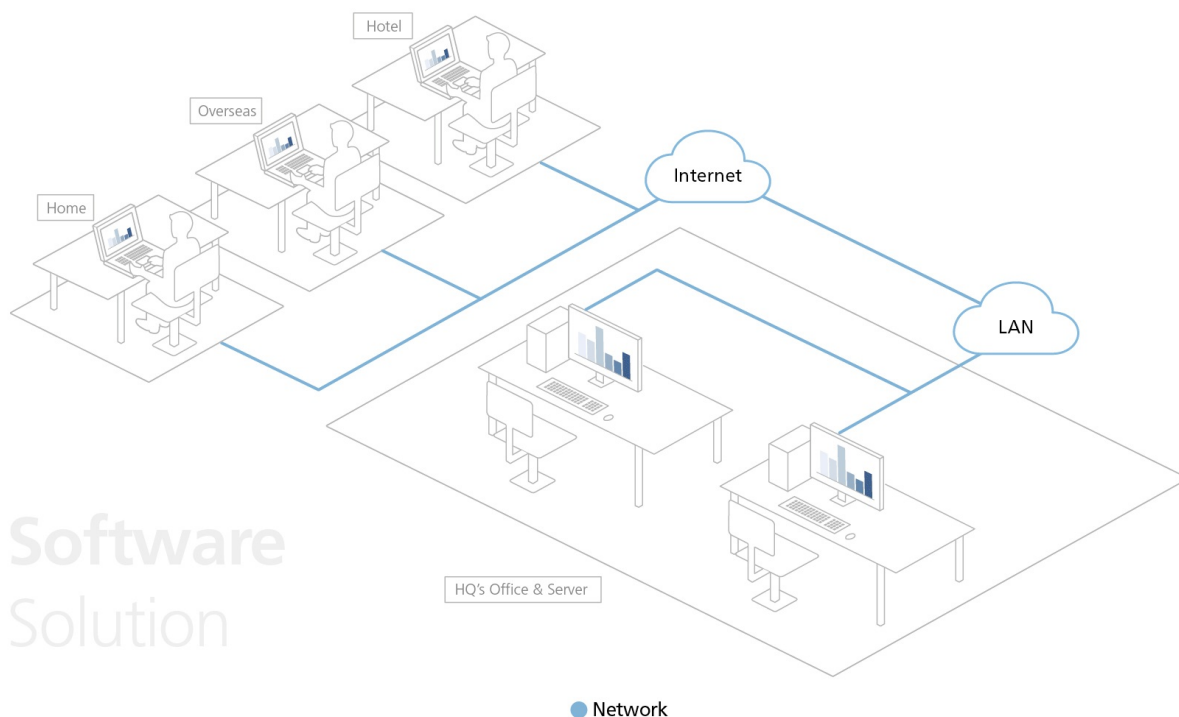
#### 利用シーン

CN9600は、さまざまな業界の**コントロールルーム**や**サーバールーム**、在宅勤務のシーンでの使用に最適です。



#### ハッキング防止リモートアクセスソリューションの実例

RDP (Remote Desktop Protocol) や VNC (Virtual Network Computing) などのサードパーティ製ソリューションとは異なり、KVM over IP スイッチは追加のドライバ/ソフトウェアを必要とせず、PC/サーバが BIOS レベルの状態であれば機能するオペレーティングシステムとは独立して動作することが可能です。PC/サーバへのKVMアクセスは、キーボード、ビデオ、マウスとの直接接続によって構築され、PC/サーバとリモートワークステーション間の通信は、暗号化によって安全に強化されます。このハッキングに強いハードウェアベースのリモートアクセス経路は、運用ネットワークから分離されているため、データやワークフローを終始安全に保つことができ、緊急時にはPC/サーバからシステムのリブートやソフトウェアアップデートのインストールをリモートで実行することが可能です。そのため、データ漏洩やバックドアなど、ソフトウェアソリューションでは保証できないサイバー攻撃の心配もありません。



Software  
Solution

製品比較

## お問い合わせ

お問い合わせをご希望の場合は、こちらのフォームに必要事項をご記入ください。担当者が追ってご連絡いたします。

会社名 必須

姓 必須

名 必須

部署名 必須

役職名 必須

お客様の業務上のお立場 必須

都道府県 必須

メールアドレス 必須

電話番号 / 携帯番号（勤務先・ハイフンなし） 必須

製品型番

WEBサイトURL ※現在ご覧のURLをご記入ください 必須

案件規模（台・式・組・予算など）

お問い合わせ内容

ATENジャパンを知ったきっかけを教えてください 必須

送信する

## お客様へのご案内

- 弊社のメルマガを「配信停止」に設定されている方は、自動返信メールが届かない場合がございます。
- @gmail等のフリーメールのアドレスでのお問い合わせは、自動返信のメールが届かないことがありますが、その場合も弊社宛にお問い合わせのメールは届いていることがほとんどです。弊社営業日で24時間以内にはご連絡をさせていただきますので、お待ちください。
- お問い合わせ送信後、弊社営業日で24時間以内に返信メールがない場合は、大変お手数ですが、[sales@atenjapan.jp](mailto:sales@atenjapan.jp)にお問い合わせください。



### 特長

★バーチャルメディアを無効化した別モデルもございます、詳細は下記リンクページにてご紹介しております。

<https://www.aten.com/jp/ja/products/smart-ip-kvm/>

**CN9000**は、PCまたはワークステーションのビデオ、オーディオ、および**バーチャルメディア**にリモートアクセスできるover IPデバイスです。

CN9600は、PCまたはワークステーションのリモート制御を介してデジタルビデオ、オーディオ、およびバーチャルメディアにリモートアクセスできる、コスト効率の高いover IPデバイスです。

CN9600は、互換性のあるATEN DVI KVMスイッチ（**CS1768** [8ポート USB DVI/オーディオ KVMスイッチ] など）や、LCDコンソール（**CL3800** [DVI LCDコンソールドロワー] など）に接続することで、over IP機能を有効にします。

CN9600は、スペース効率を最適化するコンパクトでスリムなデザイン設計です。また、より優れたユーザー体験のためにイメージとビデオの品質を改善するFPGAグラフィックプロセッサを提供するとともに、シリアル制御のためのRS-232 DTE/DCE規格を満たすことで、従来のモデルから進化を遂げました。

ユーザーフレンドリーな操作を実現するために、フロントパネルのミニUSBポートはラップトップUSBコンソール（LUC）ポートとして設計されています。ユーザーは単にノートパソコンをLUCポートに接続するだけで、スイッチに接続されている任意のコンピューターにアクセスして、簡単なオンサイト管理を行うことができます。これにより、日常のメンテナンスのために、モニター、キーボード、およびマウスをローカル側で追加することは不要になります。さらに、CN9600の**バーチャルメディア**機能を使用すると、診断テスト、ファイル転送、またはOS/アプリケーションのアップデートやパッチの適用をリモートコンソールから実行できます。

シームレスな接続を実現するために、CN9600にはデュアルLANとデュアル電源機能が搭載されており、サーバーームでの動作をスムーズかつ効率的に保ちます。CN9600は、ローカルおよびリモートコンソールのマイクとスピーカーにも対応しています。

これらすべての高度な機能を統合したCN9600は、運用上の信頼性と効率をユーザーに保証しながら、手頃な価格で耐久性のあるover IPサーバー管理ソリューションを提供します。

## ハードウェア

- スペース効率の最適化を目指したコンパクトでスリムなデザイン
- FPGAグラフィックプロセッサ搭載 - 画像品質とfps（frames per second）スループットの向上により、鮮明なビデオ表示の応答を実現
- ネットワーク非対応のDVI KVMスイッチにリモートアクセス機能を付加<sup>※1</sup>
- ローカルコンソールにはUSBキーボード/マウスの接続が可能
- フロントパネルのmini USBポートは、ラップトップUSBコンソール（LUC）ポートとして利用可能
- 10/100/1000 Mbpsネットワークインターフェースを2ポート搭載 - ネットワークの二重化や、異なる2つのIPアドレスの割り当てが可能
- 電源バックアップ用のデュアル電源に対応
- マルチプラットフォーム（Windows、Mac、Linux、Oracle社SPARC（Sun）、VT100ベースのシリアルデバイス）対応
- バーチャルメディア対応<sup>※2</sup>
- 解像度 - ローカル/リモートの各コンソールとも1920×1200@60Hz対応
- オーディオ対応 - ローカル/リモートの両コンソールでマイクとスピーカーをサポート

## 管理

- シリアル制御用のRS-232 DTE/DCE規格に準拠
- ユーザーアカウントは最大64名作成可能 - 最大32ユーザーによる制御の同時共有に対応
- コンソールアクセス権限の管理機能



- ・セッション終了機能 - アドミニストレーターはユーザーセッションを手動で終了することが可能
- ・イベントログおよびWindowsベースのログサーバーに対応
- ・イベントログ機能 - CN9600内部で発生したイベントはすべて記録され、検索可能なデータベースに保存
- ・緊急度の高いシステムイベントはメールまたはSNMP trap、およびSyslogを介して管理者へと即時通知
- ・リモートからのファームウェアアップグレードが可能
- ・CN9600へのアクセスは、内蔵のシリアルビューワー、またはTelnetおよびSSHセッション用のサードパーティソフトウェア（例：PuTTY）から可能
- ・アウトオブバンドアクセス - シリアルポート経由のダイヤルアップ接続によるアクセスに対応
- ・ポート共有モードにより複数ユーザーからのサーバーへの同時アクセスが可能
- ・ローカル/リモートの共有モードで、共有または排他でコンソールを操作する権限を簡単に設定可能
- ・ATEN 統合管理システムCC2000対応
- ・ATEN ビデオセッションレコーディングソフトウェアCCVSR対応
- ・ATEN KVM over IP コンソールステーション（[KA8270/KA8280/KA8278/KA8288](#)）対応
- ・ダイナミックDNS対応 - DHCPサーバーによって割り当てられた動的IPアドレスをホスト名にマッピング可能
- ・ユーザーアカウントおよび環境設定のインポート/エクスポートが可能
- ・ブラウザ操作の有効化/無効化が可能
- ・IPv6対応

## 使いやすいインターフェース

多言語対応のインターフェース（ブラウザ版およびAP版）により、ユーザーのトレーニング期間を最小限に抑えて生産性を向上

クライアント側はマルチプラットフォーム対応 - Windows、Mac OS X、Linux、Oracle社SPARC（Sun）

各種ブラウザに対応 - IE、Firefox、Safari、Opera

Webブラウザを使ったりリモートアクセス - 事前にActive XやJavaをインストールしなくても、Webブラウザだけで管理タスクの実行が可能

バーチャルリモートデスクトップ画面はフルスクリーン表示、またはリサイズ可能なウィンドウ表示が選択可能

クイック起動機能付きマジックパネル

## 高度なセキュリティ

- ・スマートカード/CACリーダー対応
- ・外部認証対応 - RADIUS、LDAP、LDAPS、MS Active Directory
- ・ブラウザからのユーザーログインは、TLS 1.2暗号化通信およびRSA 2048ビット証明書でセキュリティを確保
- ・キーボード/マウス、ビデオ、[バーチャルメディア](#)の各信号を個別に暗号化可能（56ビットDES、168ビット3DES、256ビットAES、128ビットRC4、ランダムより選択）
- ・IPアドレスやMACアドレスによるフィルタリング機能
- ・パスワード保護対応
- ・プライベートCA認証対応

## バーチャルメディア

- ・[バーチャルメディア](#)対応 - ファイルアプリケーション、OSのパッチ適用、ソフトウェアのインストール、および診断テストの作業が効率的に
- ・USBインターフェース対応サーバーでは、OSとBIOSの両方のレベルで[バーチャルメディア](#)機能が利用可能
- ・USB1.1およびUSB2.0のDVD/CDドライブ、USBマストレージデバイス、PCハードディスクドライブ、フォルダー、ISOイメージのマウントが可能

## バーチャルリモートデスクトップ

- ・帯域制御機能 - ビデオ画質は帯域幅の変化に応じて自動調整。モノクロ色深度設定、データ圧縮率の閾値/ノイズ設定は環境に合わせて変更が可能
- ・フルスクリーン表示、またはリサイズ可能なウィンドウ表示が選択可能
- ・リモートユーザー間のコミュニケーションに活用できるメッセージボード搭載
- ・多言語対応のオンスクリーンキーボード搭載
- ・マウスダイナミック機能 - ローカル/リモートのマウスは自動的に同期
- ・終了マクロ対応
- ・接続機器にはBIOSレベルでのアクセスが可能

注意：

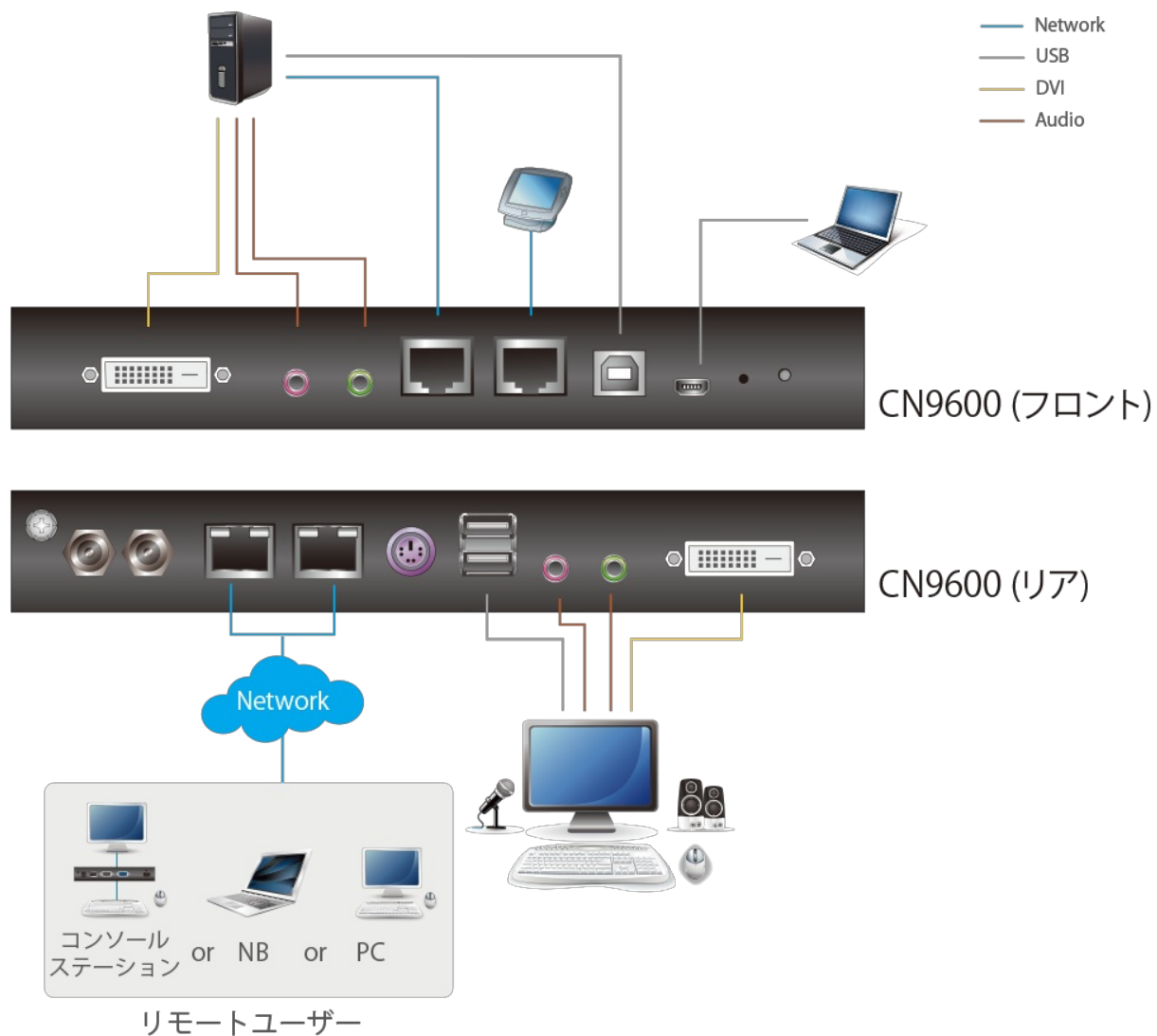
※1 対応KVMスイッチ - ATEN製シングルリンクDVI KVMスイッチ

※2 カスケード接続するKVMスイッチの機能によっては、CN9600の一部の機能がご利用いただけない場合があります。  
（例えば、バーチャルメディア非対応のKVMスイッチをカスケード接続した場合は、CN9600のバーチャルメディア機能はご利用いただけません。）

## 仕様

コネクタ	
コンソールポート	USB Type-A メス×2 ( White ) DVI-D メス×1 ( White ) 3.5mmオーディオジャック メス×1 ( Green ) 3.5mmオーディオジャック メス×1 ( Pink )
KVMポート	USB Type-B メス×1 ( White ) DVI-D メス×1 ( White ) 3.5mmオーディオジャック メス×1 ( Green ) 3.5mmオーディオジャック メス×1 ( Pink )
LANポート	RJ-45 メス×2
バーチャルメディア	USB Mini-B メス×1
電源	DC電源ジャック×2
シリアル	RJ-45 メス×2
制御	PS/2 メス×1 ※海外向け仕様のため、日本ではお使いいただけません。
スイッチ	
リセット	ピンホール型スイッチ×1 ( Black )
エミュレーション	
キーボード/マウス	USB
LED	
電源	1 ( Green )
ビデオ	ローカルコンソール：1920×1200@60Hz リモート：1920×1200@60Hz
消費電力	DC5V:5.55W:30BTU/h  注意: ●ワット単位の測定値は、外部負荷がない場合の装置の標準的な消費電力を示します。 ●BTU/h単位での測定値は、デバイスに完全に負荷がかかった状態の消費電力を示します。
動作環境	
動作温度	0~50℃ ( CN9600 ) 0~40℃ ( 電源アダプター )
保管温度	-20~60℃
湿度	0 ~ 80% RH、結露なきこと
本体	
ケース材料	メタル
重量	0.84 kg ( 1.85 lb )
サイズ(W×D×H)	200×154.9×28.5 mm

構成図



**ATEN International Co., Ltd.**

3F., No.125, Sec. 2, Datong Rd., Sijhih District., New Taipei City 221, Taiwan  
 Phone: 886-2-8692-6789 Fax: 886-2-8692-6767  
 www.aten.com E-mail: marketing@aten.com



© Copyright 2015 ATEN® International Co., Ltd.  
 ATEN and the ATEN logo are trademarks of ATEN International Co., Ltd.  
 All rights reserved. All other trademarks are the property of their respective owners.