

## CE350

PS/2 VGA/オーディオ カテゴリ5e KVMエクステンダー (1600×1200@150m)



CE350は、自動信号補正機能を搭載した、オーディオ対応PS/2 KVMエクステンダーです。PCが接続されているローカルユニットと、コンソールが接続されているリモートユニットの間をカテゴリ5eケーブルで接続し、KVM信号とオーディオ信号を最大150m(解像度1,600×1,200)まで延長することができます。

本製品では自動信号補正機能を搭載しているため、延長先でも高い画質を維持させることができます。また、製品本体にはRS-232シリアルポートを搭載し、リモートユニットにバーコードリーダー等のシリアルデバイスを接続すれば、PCから離れた場所からでもシリアルデバイスを使うことができるようになります。

\* 電源アダプター型番はサポート&ダウンロードの「[電源アダプター対応表](#)」ページをご覧ください。

オンラインショップで購入する

[Shop ATEN](#)



## 特長

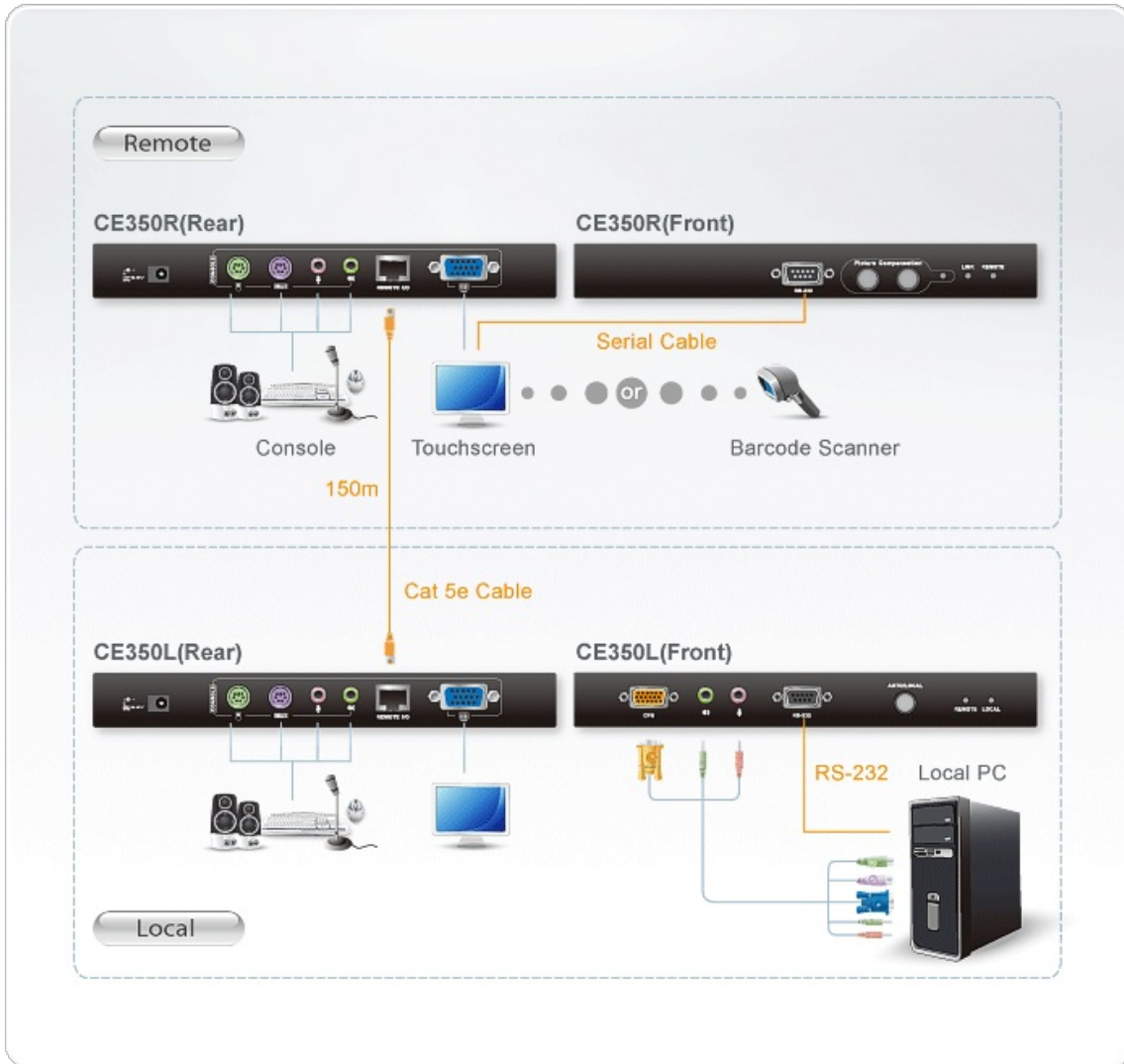
- リモート/ローカルの各ユニットをカテゴリ5eケーブルで接続し、最大150m(解像度1,600×1,200の場合)まで延長することが可能
- 自動ゲイン調節 - 距離に応じて、信号の強さを手動/自動で補正
- デュアルコンソール対応 - ローカル/リモートの各コンソールから同一のコンピューターを操作
- 高い信頼性と互換性を誇るASIC搭載
- 自動信号補正機能(ASC)・設定保存機能
- RS-232対応 - シリアルターミナル、タッチスクリーン、バーコードリーダー等のシリアルデバイスが接続可能 (ボーレート：最大115200bps)
- オーディオ対応 - スピーカー、マイクの使用が可能
- プッシュボタンによる操作モード切替(ローカルユニットのみ) - 2種類の操作モード(ローカル/オート)を提供
- 8KV/15KV ESD保護および2KVサージ保護
- 解像度 - VGA、SVGA、SXGA (1,280 x 1,024)、UXGA (1,600 x 1,200)、WUXGA(1,920×1,200)、マルチスキャンモニター対応。DDC2B準拠
- ホットプラグ対応
- ラックマウント対応
- ソフトウェアが不要な簡単セットアップ - 必要な作業はケーブルの接続のみ
- ワイド画面のフォーマットに対応\*1
- \*1 ワイド画面からのEDIDデータは、ローカル側のビデオ出力ポートから送出されます。ワイド画面用モードやワイド画面对応のディスプレイの場合には、モニターをローカル側のビデオ出力ポートに接続するか、ATENのEDIDエミュレーター (型番[2A-130G](#))をお使いください。
- \* 長距離伝送の場合、弊社 Cat5eケーブルのご使用を推奨致します。

## 仕様

Function	CE350L	CE350R
コンピューター接続数		
ダイレクト	1	-
コンソール接続数		
ローカル	1	-
リモート	-	1
コネクター		
KVMポート	キーボード/マウス/モニター：SPHD メス (イエロー) ×1 スピーカー：ステレオミニジャック×1 マイクロフォン：ステレオミニジャック×1	-
コンソールポート	キーボード：ミニDIN6ピン メス×1 マウス：ミニDIN6ピン メス×1 モニター：D-Sub 15ピン メス×1 スピーカー：ステレオミニジャック×1 マイクロフォン：ステレオミニジャック×1	キーボード：ミニDIN6ピン メス×1 マウス：ミニDIN6ピン メス×1 モニター：D-Sub 15ピン メス×1 スピーカー：ステレオミニジャック×1 マイクロフォン：ステレオミニジャック×1
RS-232	DB-9ピン メス×1	DB-9ピン オス×1
電源	DC電源ジャック×1	DC電源ジャック×1
ユニット間	RJ-45×1	RJ-45×1
プッシュボタン		
操作モード選択	プッシュボタン×1	-

画質補正	-	補正 / Up : プッシュボタン×1 補正 / Down : プッシュボタン×1
LED		
ローカル	グリーン×1	-
リモート	グリーン×1	レッド×1
リンク	-	オレンジ×1
画質補正	-	ブルー×1
エミュレーション		
キーボード/マウス	PS/2	PS/2
電源入力		
電源アダプター	入力 : AC100~240V 50/60Hz 出力 : DC5.3V / 2.4A  アダプター型番はサポート&ダウンロードの「電源アダプター対応表」ページをご覧ください。	入力 : AC100~240V 50/60Hz 出力 : DC5.3V / 2.4A  アダプター型番はサポート&ダウンロードの「電源アダプター対応表」ページをご覧ください。
動作環境		
動作温度	0~50°C	0~50°C
保管温度	-20~60°C	-20~60°C
湿度	0~80% RH、結露なきこと	0~80% RH、結露なきこと
ケース		
ケース材料	メタル	メタル
重量	0.50 kg ( 1.1 lb )	0.50 kg ( 1.1 lb )
サイズ (W×D×H)	202×87×25 mm	202×87×25 mm

構成図



**ATEN International Co., Ltd.**

3F., No.125, Sec. 2, Datong Rd., Sijhih District., New Taipei City 221, Taiwan  
 Phone: 886-2-8692-6789 Fax: 886-2-8692-6767  
 www.aten.com E-mail: marketing@aten.com



© Copyright 2015 ATEN® International Co., Ltd.  
 ATEN and the ATEN logo are trademarks of ATEN International Co., Ltd.  
 All rights reserved. All other trademarks are the property of their respective owners.