

CE370

PS/2 VGA/オーディオ カテゴリ5e KVMエクステンダー（デスキュー機能搭載、1280×1024@300m）



※CE370は2025年9月4日に販売終了しました。後継品は[CE770](#)です。

CE370は、デスキュー機能を搭載した、オーディオ対応PS/2 KVMエクステンダーです。PCが接続されているローカルユニットと、コンソールが接続されているリモートユニットの間をカテゴリ5eケーブルで接続し、KVM信号とオーディオ信号を最大300m(解像度1,280×1,024)まで延長することができます。

本製品ではデスキュー機能により、延長時に生じるRGB信号の色相ずれやタイミングエラー等、信号の遅延や不整合を自動的に補正する事ができ、延長先でもクリアな画質を得ることができます。また、製品搭載のOSD(オンスクリーンディスプレイ)を使えば、煩雑な画質の調整も直感的に行うことができます。

* 電源アダプター型番はサポート&ダウンロードの「[電源アダプター対応表](#)」ページをご覧ください。

3年保証
最大5年
オプション
保証対応

販売
終了

特長

- ・ リモート/ローカルの各ユニットをカテゴリ5eケーブルで接続し、最大300m(解像度1,280×1,024の場合)まで延長することが可能
- ・ デスキュー機能 - 距離に応じて、信号の強さとRGB各色のタイミングのずれを手動/自動で補正
- ・ ビデオ画質の調整に便利なOSD搭載
- ・ R/G/B設定の手動設定・保存・読み込みに対応
- ・ RS-232対応 - シリアルターミナル、タッチスクリーン、バーコードリーダー等のシリアルデバイスが接続可能 (ボーレート：最大115200bps)
- ・ 解像度 - VGA、SVGA、SXGA (1,280 x 1,024)、UXGA (1,600 x 1,200)、WUXGA(1,920×1,200)、マルチスキャンモニター対応。DDC2B準拠
- ・ 自動信号補正機能(ASC) ・ 設定保存機能
- ・ デュアルコンソール対応 - ローカル/リモートの各コンソールから同一のコンピュータを操作
- ・ 自動ゲイン調節 - 距離を検出し自動調節
- ・ オーディオ対応 - スピーカー、マイクの使用が可能
- ・ プッシュボタンによる操作モード切替(ローカルユニットのみ) - 2種類の操作モード(ローカル/オート)を提供
- ・ 8KV/15KV ESD保護および2KVサージ保護
- ・ 高い信頼性と互換性を誇るASIC搭載
- ・ ホットプラグ対応
- ・ ラックマウント対応
- ・ ソフトウェアが不要な簡単セットアップ - 必要な作業はケーブルの接続のみ
- ・ ワイド画面のフォーマットに対応^{※1}

^{※1} ワイド画面からのEDIDデータは、ローカル側のビデオ出力ポートから送出されます。ワイド画面用モードやワイド画面对応のディスプレイの場合には、モニターをローカル側のビデオ出力ポートに接続するか、ATENのEDIDエミュレーター（型番[2A-130G](#)）をお使いください。

* 長距離伝送の場合、弊社 Cat5eケーブルのご使用を推奨致します。

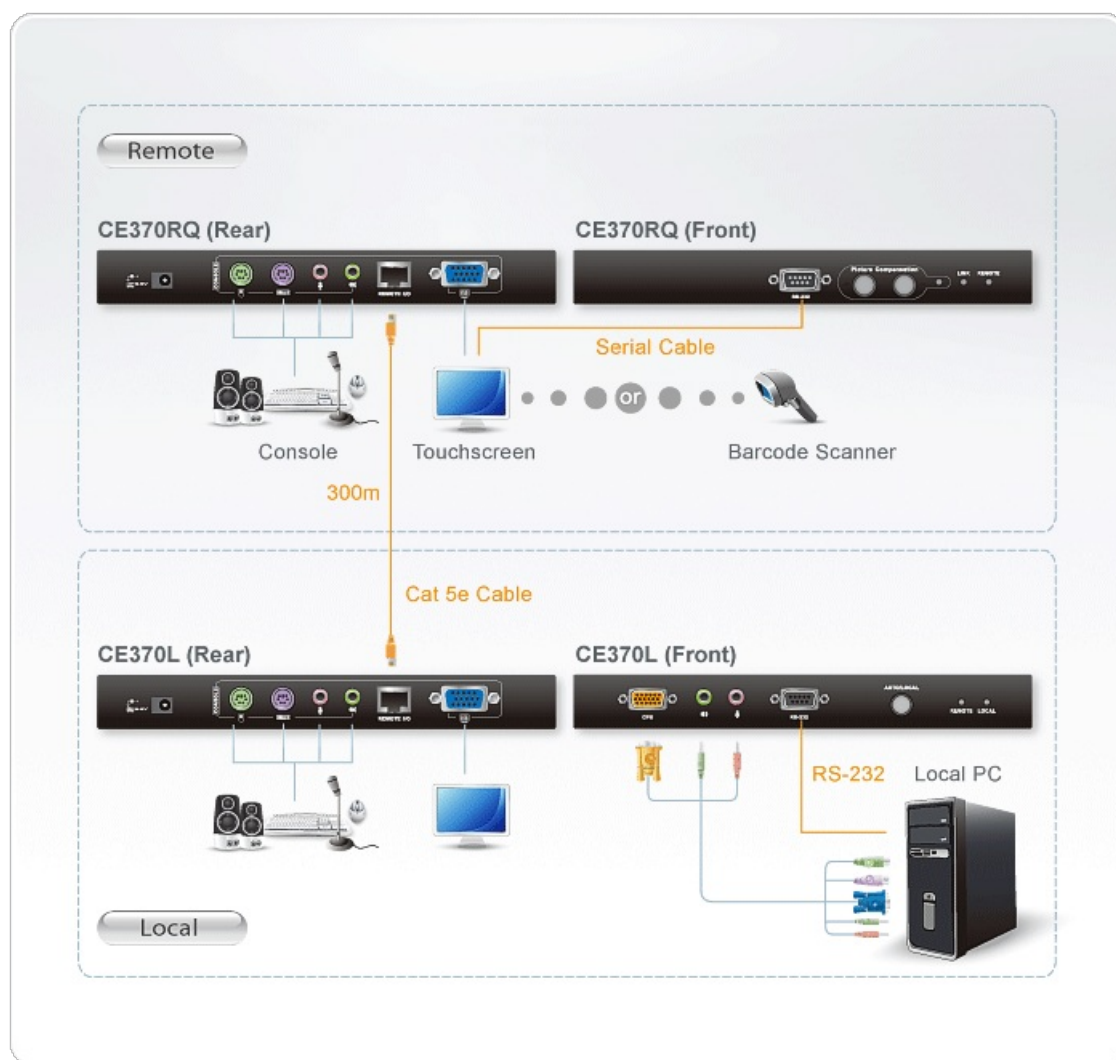
仕様

Function	CE370L	CE370RQ
コンピューター接続数		
ダイレクト	1	-
コンソール接続数		
ローカル	1	-
リモート	-	1
コンピューター側対応インターフェース	キーボード/マウス：PS/2	-
コンソール側対応インターフェース	キーボード/マウス：PS/2	キーボード/マウス：PS/2
コネクタ		
KVMポート	キーボード/マウス/モニター：SPHD メス（イエロー）×1、 スピーカー：ステレオミニジャック×1 マイクロフォン：ステレオミニジャック×1	-
コンソールポート	キーボード：ミニDIN6ピン メス×1 マウス：ミニDIN6ピン メス×1 モニター：D-Sub 15ピン メス×1 スピーカー：ステレオミニジャック×1 マイクロフォン：ステレオミニジャック×1	キーボード：ミニDIN6ピン メス×1 マウス：ミニDIN6ピン メス×1 モニター：D-Sub 15ピン メス×1 スピーカー：ステレオミニジャック×1 マイクロフォン：ステレオミニジャック×1
RS-232C	DB-9ピン メス×1	DB-9ピン オス×1
電源	DC電源ジャック×1	DC電源ジャック×1
ユニット間	RJ-45×1	RJ-45×1
プッシュボタン		

操作モード選択	プッシュボタン×1	-
色	-	プッシュボタン×1
選択	-	プッシュボタン×1
LED		
ローカル	グリーン×1	-
リモート	グリーン×1	-
B	-	ブルー×1
G	-	(リンク) オレンジ/グリーン×1
R	-	(リモート) レッド×1
エミュレーション		
キーボード/マウス	PS/2	PS/2
解像度	1,920×1,200@60Hz(150m)、 1,280×1,024@60Hz(300m)、 DDC2B準拠	1,920×1,200@60Hz(150m)、 1,280×1,024@60Hz(300m)、 DDC2B準拠
最大延長距離 (解像度)	300m (1,280×1,024@60Hz)	300m (1,280×1,024@60Hz)
電源仕様		
電源アダプター	入力 : AC100 ~ 240V 50/60Hz 出力 : DC5.3V / 2.4A アダプター型番はサポート&ダウンロードの「電源アダプター対応表」ページをご覧ください。	入力 : AC100 ~ 240V 50/60Hz 出力 : DC5.3V / 2.4A アダプター型番はサポート&ダウンロードの「電源アダプター対応表」ページをご覧ください。
消費電力	DC5.3V:2.70W:17BTU/h 注意: ●ワット単位の測定値は、外部負荷がない場合の装置の標準的な消費電力を示します。 ●BTU/h単位での測定値は、デバイスに完全に負荷がかかった状態の消費電力を示します。	DC5.3V:4.53W:26BTU/h 注意: ●ワット単位の測定値は、外部負荷がない場合の装置の標準的な消費電力を示します。 ●BTU/h単位での測定値は、デバイスに完全に負荷がかかった状態の消費電力を示します。
動作環境		
動作温度	0 ~ 50°C	0 ~ 50°C
保管温度	-20 ~ 60°C	-20 ~ 60°C
湿度	0 ~ 80% RH、結露なきこと	0 ~ 80% RH、結露なきこと
本体		
ケース材料	メタル	メタル
重量	0.50 kg (1.1 lb)	0.49 kg (1.08 lb)
サイズ(W×D×H)	202×87×25 mm	202×87×25 mm

同梱品	(CE370の同梱品) 2L-5302P(1.8m)ケーブル×1 電源アダプター×2 ラックマウントキット×1 クイックスタートガイド×1	(CE370の同梱品) 2L-5302P(1.8m)ケーブル×1 電源アダプター×2 ラックマウントキット×1 クイックスタートガイド×1
-----	---	---

構成図



ATEN International Co., Ltd.

3F, No.125, Sec. 2, Datong Rd., Sijhih District., New Taipei City 221, Taiwan
Phone: 886-2-8692-6789 Fax: 886-2-8692-6767
www.aten.com E-mail: marketing@aten.com



© Copyright 2015 ATEN® International Co., Ltd.
ATEN and the ATEN logo are trademarks of ATEN International Co., Ltd.
All rights reserved. All other trademarks are the property of their respective owners.