

## CE610A

USB DVI KVMエクステンダー (1,920×1,200@100m) (HDBaseT class A、ExtremeUSB対応)



CE610Aは、ツイストペアケーブル1本で、DVI信号とUSB2.0信号を最大100m離れた場所まで延長出力できるKVMエクステンダーです。ExtreamUSBおよびHDBaseTに対応しているため、USBデバイスをローカルユニットとリモートユニット間で共有できるだけでなく、タッチパネルやファイル転送にも対応しているため、交通センター、医療施設、ショッピングモールやキオスクシステムなど、ポータブルコンピューターとデスクトップコンピューター間でファイルやフォルダーの同期が必要な場所での使用に最適です。

\* 電源アダプター型番はサポート&ダウンロードの「[電源アダプター対応表](#)」ページをご覧ください。

オンラインショップで購入する

[Shop ATEN](#) [楽天](#) [amazon](#)



**特長**

- ツイストペアケーブル1本でローカルユニットとリモートユニットを接続
- リモートコンソールからコンピューターやKVMスイッチに接続したコンピューターの操作が可能
- 解像度 - 最大1,920×1,200@60Hz(100m)
- アンチジャミング - HDBaseT技術を使用して、高品質ビデオ送信の際の電波干渉を低減
- ExtremeUSB - Transparent USB 2.0信号※およびプラグアンドプレイ対応 (ソフトウェアやドライバーは不要)
- USB 2.0準拠※ - キーボード、マウス、フラッシュドライブ、プリンター、マイクロフォン、スピーカー、USB 1.1 Webカメラや適切なバンド幅を必要とするその他のUSBデバイスに対応
- ローカルPCのビデオ/キーボード/マウスの信号をリモート側に延長可能
- 8KV/15KV静電放電防止機能搭載 (接触電圧8KV、空中電圧15KV)
- 対応OS - Windows、Mac OS X、Linux

※ 本製品に接続したUSBデバイスの合計USB伝送速度は、最大40Mbpsです。

\* STPケーブルのご使用を推奨します。

\* 延長距離はメーカー環境での検証に基づくものです。

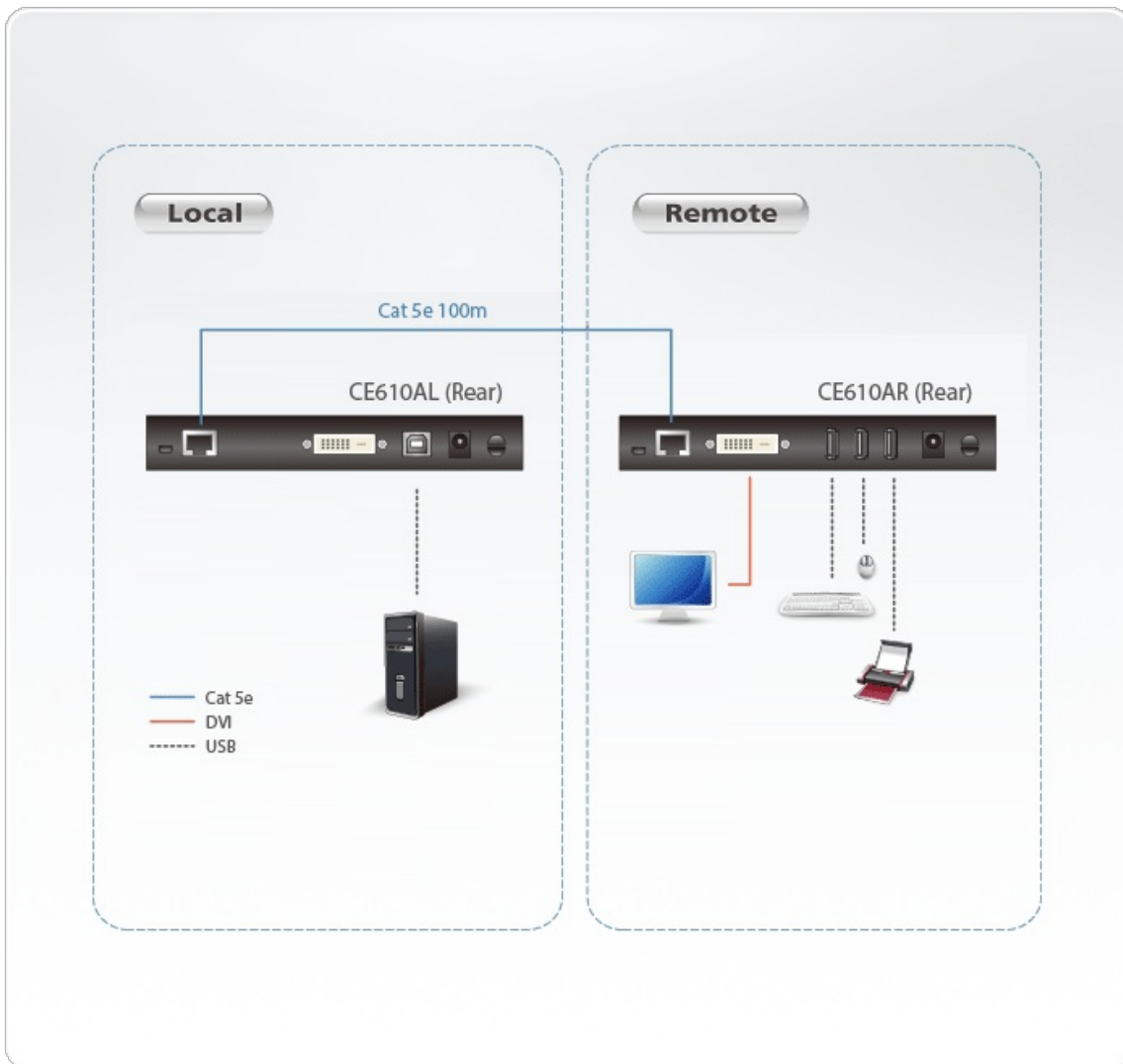
\* 電源アダプター型番はサポート&ダウンロードの「[電源アダプター対応表](#)」ページをご覧ください。

**仕様**

Function	CE610AL	CE610AR
コンピューター接続数		
ダイレクト	1	-
コンソール接続数		
リモート	-	1
コンピューター側 対応インター フェース	キーボード/マウス : USB	-
コンソール側対応 インターフェース	-	キーボード/マウス : USB
コネクター		
コンソールポート	-	キーボード : USBタイプA メス×1 マウス : USBタイプA メス×1 モニター : DVI-D メス×1 USBデバイス : USBタイプA メス×1
KVMポート	キーボード/マウス : USBタイプB メス×1 モニター : DVI-D メス×1	-
電源	DC電源ジャック×1	DC電源ジャック×1
ファームウェア アップグレード	mini USB×1	mini USB×1
ユニット間	RJ-45×1	RJ-45×1
LED		
電源	グリーン×1	グリーン×1

リンク	グリーン×1	グリーン×1
USB	グリーン×1	グリーン×1
ビデオ	グリーン×1	グリーン×1
エミュレーション		
キーボード/マウス	USB	USB
解像度	最大1,920×1,200@60Hz(100m)	最大1,920×1,200@60Hz(100m)
最大延長距離 (解像度)	100m (1,920×1,200@60Hz)	100m (1,920×1,200@60Hz)
電源入力		
電源アダプター	入力:AC100~240V 50/60Hz 出力:DC5V 3A  *電源アダプター型番はサポート&ダウンロードの「電源アダプター対応表」ページをご覧ください。	入力:AC100~240V 50/60Hz 出力:DC5V 3A  *電源アダプター型番はサポート&ダウンロードの「電源アダプター対応表」ページをご覧ください。
消費電力	DC5V:1.99W:41BTU	DC5V:3.95W:50BTU
動作環境		
動作温度	0~40°C	0~40°C
保管温度	-20~60°C	-20~60°C
湿度	0~80% RH、結露なきこと	0~80% RH、結露なきこと
ケース		
ケース材料	メタル	メタル
重量	0.62 kg ( 1.37 lb )	0.62 kg ( 1.37 lb )
サイズ(W×D×H)	182×118×29 mm	182×118×29 mm
同梱品	(CE610Aの同梱品) DVI-Dケーブル(1.8m)×1 USBケーブル(1.8m)×1 電源アダプター×2 ラックマウントキット×1 クイックスタートガイド×1	(CE610Aの同梱品) DVI-Dケーブル(1.8m)×1 USBケーブル(1.8m)×1 電源アダプター×2 ラックマウントキット×1 クイックスタートガイド×1

構成図



**ATEN International Co., Ltd.**

3F., No.125, Sec. 2, Datong Rd., Sijhih District., New Taipei City 221, Taiwan  
Phone: 886-2-8692-6789 Fax: 886-2-8692-6767  
www.aten.com E-mail: marketing@aten.com



© Copyright 2015 ATEN® International Co., Ltd.  
ATEN and the ATEN logo are trademarks of ATEN International Co., Ltd.  
All rights reserved. All other trademarks are the property of their respective owners.