

CE750A

USB VGAオーディオカテゴリ5e KVMエクステンダー(1,280×1,024@200m)



CE750Aは、自動信号補正機能とRS-232対応シリアルデバイスの延長機能を備えたオーディオ対応USB KVMエクステンダーです。

KVMエクステンダーは、コンピューターとコンソールを離れた場所にセットアップして操作できるようにするデバイスです。この製品によって、コンピューター自体は静かで安定した場所に設置したまま、コンソール部分を実際に作業する場所まで延長することができますので、工場や作業現場といったホコリや振動の多い場所でコンピューターを操作するユーザーにとって大変便利な製品です。このような従来のKVMエクステンダーの機能に加え、CE750AはRS-232シリアル信号およびオーディオの延長にも対応したことによって、ローカル側に設定用のシリアルターミナルを接続したり、リモート側にタッチスクリーンやバーコードリーダーといったシリアルデバイスを接続したり、スピーカーを接続してコンピューターのアラーム音声を出力したりすることが可能になります。

* 電源アダプター型番はサポート&ダウンロードの「[電源アダプター対応表](#)」ページをご覧ください。

オンラインショップで購入する

[Shop ATEN](#)

3年保証

国内
在庫品

最大5年
オプション
保証対応

特長

- ・ リモート/ローカルの各ユニットの接続にはカテゴリ5eケーブルを使用し、最大200mまで延長することが可能^{※1}
- ・ デュアルコンソール対応 - ローカル/リモートの各ユニットに接続されたコンソール（マウス、キーボード、モニター）から同一のコンピューターを操作することが可能^{※2}
- ・ 高い信頼性と互換性を誇るASIC搭載
- ・ コンソールキーボード/マウス用のUSBポート搭載
- ・ RS-232シリアル信号対応 - ローカルユニットに設定用シリアルターミナル、リモートユニットにタッチスクリーンやバーコードリーダー等のシリアルデバイスの接続が可能（ボーレート：最大115200bps）
- ・ オーディオ対応 - ステレオスピーカー、ステレオマイクの使用が可能
- ・ USB過電流保護・防止機能搭載
- ・ プッシュボタンによる操作モード切替（ローカルユニットのみ） - 2種類の操作モード（ローカル/オート）を提供
- ・ 8KV/15KV静電放電防止機能（接触電圧8KV、空中電圧15KV）および2KVサージ保護搭載
- ・ ゲインコントロールの調整が可能 - 信号の強さを延長距離に最適な値に自動および手動設定
- ・ VGA解像度 - 最大1,920×1,200@60Hz(30m)、1,600×1,200@60Hz(150m)、1,280×1,024@60Hz(200m)
- ・ VGA、SVGA、SXGA(1,280×1,024)、UXGA(1,600×1,200)、マルチスキャンモニター対応。ローカルコンソール側モニターはDDC、DDC2、DDC2B準拠
- ・ ホットプラグ対応
- ・ ラックマウント対応
- ・ ソフトウェアのセットアップが不要な簡単インストール - セットアップに必要な作業はケーブルのセットアップのみ
- ・ ワイド画面のフォーマットに対応^{※3}

^{※1} 長距離伝送の場合、弊社 Cat5eケーブルのご使用を推奨致します。

^{※2} リモート側のみ映像を表示したい場合には、ATENのEDIDエミュレーター（型番：[2A-130G](#)または[VC010](#)）をローカル側のモニターに接続してお使いください。

^{※3} ワイド画面からのEDIDデータは、ローカル側のビデオ出力ポートから送出されます。ワイド画面用モードやワイド画面对応のディスプレイの場合には、モニターをローカル側のビデオ出力ポートに接続するか、ATENのEDIDエミュレーター（型番：[2A-130G](#)または[VC010](#)）をお使いください。

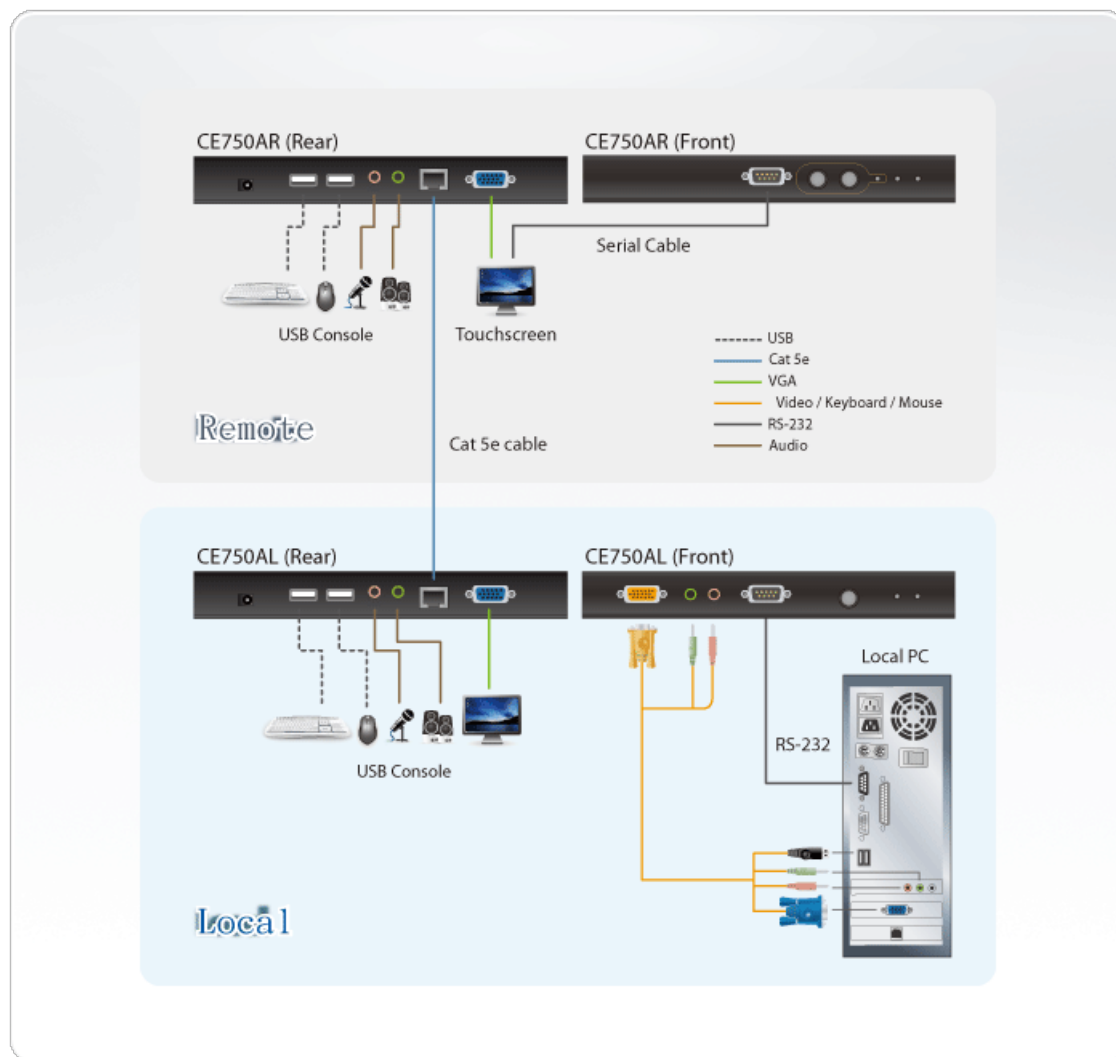
仕様

Function	CE750AL	CE750AR
コンピューター接続数		
ダイレクト	1	-
コンソール接続数		
ローカル	1	-
リモート	-	1
コンソール側対応インターフェース	USB	USB
コンピューター側対応インターフェース	USB	-
コネクタ		
KVMポート	キーボード/マウス/モニター：SPHDメス（イエロー）×1 スピーカー：ステレオミニジャック×1 マイク：ステレオミニジャック×1	-
コンソールポート	キーボード：USBタイプAメス×1 マウス：USBタイプAメス×1 モニター：D-sub15ピンメス×1 スピーカー：ステレオミニジャック×1 マイク：ステレオミニジャック×1 RS-232：DB9ピンメス×1	キーボード：USBタイプAメス×1 マウス：USBタイプAメス×1 モニター：D-sub15ピンメス×1 スピーカー：ステレオミニジャック×1 マイク：ステレオミニジャック×1 RS-232：DB9ピンメス×1
電源	DC電源ジャック×1	DC電源ジャック×1

ユニット間	RJ-45×1	RJ-45×1
プッシュボタン		
操作モード選択	プッシュボタン×1	-
画質補正	-	プッシュボタン×2
LED		
ローカル	グリーン×1	-
リモート	グリーン×1	グリーン×1
リンク	-	グリーン×1
画質補正	-	オレンジ×1
エミュレーション		
キーボード/マウス	USB	USB
ビデオ		
最大解像度/延長距離	1,920x1,200@60Hz(30m)、 1,600x1,200@60Hz(150m)、 1,280x1,024@60Hz(200m)	1,920x1,200@60Hz(30m)、 1,600x1,200@60Hz(150m)、 1,280x1,024@60Hz(200m)
最大延長距離（解像度）	200m(1,280x1,024@60Hz)	200m(1,280x1,024@60Hz)
電源仕様		
電源アダプター	入力：AC 100V～240V 50/60Hz 出力：DC5.3V 2.4A アダプター型番はサポート&ダウンロードの「電源アダプター対応表」ページをご覧ください。	入力：AC 100V～240V 50/60Hz 出力：DC5.3V 2.4A アダプター型番はサポート&ダウンロードの「電源アダプター対応表」ページをご覧ください。
消費電力	DC5.3V:2.44W:16BTU/h 注意: ●ワット単位の測定値は、外部負荷がない場合の装置の標準的な消費電力を示します。 ●BTU/h単位での測定値は、デバイスに完全に負荷がかかった状態の消費電力を示します。	DC5.3V:3.27W:20BTU/h 注意: ●ワット単位の測定値は、外部負荷がない場合の装置の標準的な消費電力を示します。 ●BTU/h単位での測定値は、デバイスに完全に負荷がかかった状態の消費電力を示します。
動作環境		
動作温度	0～50℃	0～50℃
保管温度	-20～60℃	-20～60℃
湿度	0～80%RH、結露なきこと	0～80%RH、結露なきこと
本体		
ケース材料	メタル	メタル
重量	0.47 kg (1.04 lb)	0.47 kg (1.04 lb)
サイズ(W×D×H)	202 x 86.3 x 25mm	202 x 85.1 x 25mm

同梱品	(CE750Aの同梱品) KVMケーブル×1 電源アダプター×2 マウントキット×1 クイックスタートガイド×1	(CE750Aの同梱品) KVMケーブル×1 電源アダプター×2 マウントキット×1 クイックスタートガイド×1
-----	--	--

構成図



ATEN International Co., Ltd.

3F., No.125, Sec. 2, Datong Rd., Sijhih District., New Taipei City 221, Taiwan
Phone: 886-2-8692-6789 Fax: 886-2-8692-6767
www.aten.com E-mail: marketing@aten.com



© Copyright 2015 ATEN® International Co., Ltd.
ATEN and the ATEN logo are trademarks of ATEN International Co., Ltd.
All rights reserved. All other trademarks are the property of their respective owners.