

CS1308

8ポート PS/2-USB VGA KVMスイッチ



Effortlessly Access Multiple PCs from A Single KVM Console



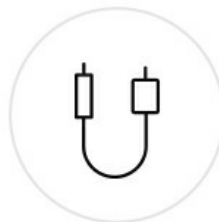
CS1308

8-Port PS/2-USB
VGA KVM Switch

CS1308は、1組のキーボード、マウス、モニターを使用して最大8台のPCにアクセスでき、ITスタッフは簡単なスイッチングによって複数のコンピューターを効率的に管理することができます。また、CS1308は拡張可能で、さらに8台のスイッチをカスケード接続し、1台のKVMコンソールで最大64台のPCを管理することができます。



カスケード接続可能



ホットプラグ



ラックマウント型



Video DynaSync™

本のコソールケーブルで2通りの接続が可能

1308は、長さの異なる2種類のコソールKVMケーブルを用意しており、PS/2またはUSBのキーボード/マウスを接続することで、設置条件に柔軟に対応することができます。



スムーズなクロスプラットフォーム連携

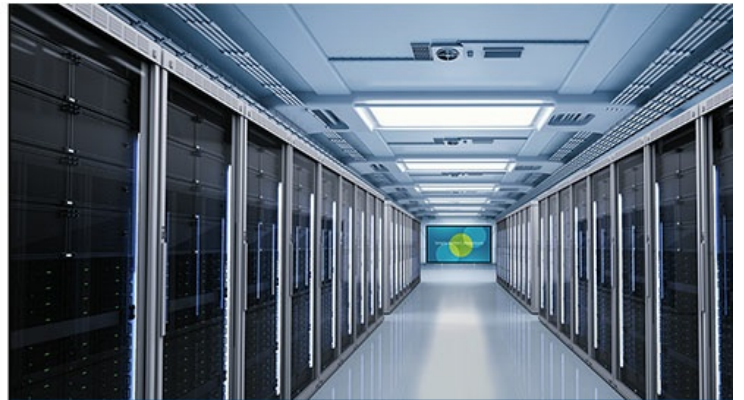
1308は、1台のKVMコソールからアクセス可能な異なるコンピューター・システム（Windows、Mac、Linux、Sun）の統合を可能にします。



用シーン



Server Room



Data Center



Network Service Provider



Production Line or Lab

お問い合わせ

会社名 必須

姓 必須

名 必須

部署名 必須

役職名 必須

お客様の業務上のお立場 必須

都道府県 必須

メールアドレス 必須

電話番号 / 携帯番号（勤務先・ハイフンなし） 必須

製品型番

WEBサイトURL ※現在ご覧のURLをご記入ください 必須

案件規模（台・式・組・予算など）

お問い合わせ内容

ATENジャパンを知ったきっかけを教えてください 必須

送信する

お客様へのご案内

- 弊社のメルマガを「配信停止」に設定されている方は、自動返信メールが届かない場合がございます。
- @gmail等のフリーメールのアドレスでのお問い合わせは、自動返信のメールが届かないことがあります。その場合も、弊社宛にお問い合わせのメールは届いていることがほとんどです。弊社営業日で24時間以内にはご連絡をさせていただきますので、お待ちください。
- お問い合わせ送信後、弊社営業日で24時間以内に返信メールがない場合は、大変お手数ですが、sales@atenjapan.jpにお問い合わせください。

オンラインショップで購入する

[op ATEN](#)



特長

CS1308は、デュアルインターフェース(PS/2、USB)に対応した8ポートKVMスイッチです。単体構成の場合は8台のコンピューターを、また、2段階のカスケード接続の場合は最大128台のコンピューターをそれぞれ1コンソール(PS/2、USB)から操作することが可能です。コンソール、コンピューターともに、PS/2、USBの両方のインターフェースのものが使用できるのが特長です。

* 電源アダプター型番はサポート＆ダウンロードの「[電源アダプター対応表](#)」ページをご覧ください。

- ・ 単体構成の場合、1箇所のコンソール(PS/2、USB)から最大8台のコンピューターの操作が可能
- ・ 2段階のカスケード接続に対応 - 最大64台のコンピューターの操作が可能
- ・ デュアルインターフェース - コンソールおよびコンピューターのインターフェースはPS/2とUSBの両方に対応
- ・ マルチプラットフォーム対応 - Windows、Linux、Mac、Oracle社SPARC(Sun)
- ・ ビデオダイナミック - コンソールモニターのEDIDを保存し、解像度を最適化
- ・ Windows、Mac、Sunの多機能USBキーボードの使用が可能
- ・ PS/2・USBインターフェース自動認識機能
- ・ PS/2、USBキーボード・マウスエミュレーション機能 - 接続されているコンピューターは、スイッチがどのポートを選択していてもエラーを回避して起動
- ・ 解像度 - 最大2,048×1,536、DDC2B準拠
- ・ コンピューター切替方法 - フロントパネルのプッシュボタン、ホットキー、OSDメニュー
- ・ 2段階のユーザーアクセス制御 - 画面の参照や操作は権限のあるユーザーのみに限定。最大4名のユーザーおよび1名のアドミニストレーターの個別作成が可能
- ・ オートスキャン機能 - ユーザーが選択したコンピューターのみを自動的に監視
- ・ ホットプラグ対応 - スwitchの電源を切ることなくコンピューターの追加や取り外しが可能
- ・ ビープ音はホットキーやOSDで設定の変更が可能
- ・ ファームウェアアップグレード対応
- ・ ソフトウェア不要
- ・ 19インチシステムラック1Uサイズでのラックマウントが可能

仕様

コンピューター接続数	
ダイレクト	8
最大	64 (カスケード接続)
コンソール接続数	
ローカル	1
コンピューター側対応インターフェース	PS/2、USB
コンソール側対応インターフェース	PS/2、USB
ポート選択	OSD、ホットキー、プッシュボタン
コネクター	
KVMポート	キーボード/マウス/モニター：SPHD メス(イエロー)×8
コンソールポート	キーボード/マウス/モニター：SPHD オス(イエロー)×1
ファームウェアアップグレード	RJ-11×1
電源	DC電源ジャック×1
スイッチ	

ポート	プッシュボタン×8
ファームウェアアップグレード	スライドスイッチ×1
LED	
電源	ダークグリーン×1
オンライン	オレンジ×8
選択	グリーン×8
エミュレーション	
キーボード/マウス	PS/2、USB
スキャンインターバル	1～255秒 / 5秒（デフォルト）
解像度	最大2,048×1,536、DDC2B準拠
電源仕様	
電源アダプター	入力：AC100V～240V 50/60Hz 出力：DC5.3V 2.4A アダプター型番はサポート＆ダウンロードの「電源アダプター対応表」ページをご覧ください。
消費電力	DC5.3V:2.34W:19BTU/h 注意： ●ワット単位の測定値は、外部負荷がない場合の装置の標準的な消費電力を示します。 ●BTU/h単位での測定値は、デバイスに完全に負荷がかかった状態の消費電力を示します。
動作環境	
動作温度	0～50℃
保管温度	-20～60℃
湿度	0～80% RH、結露なきこと
本体	
ケース材料	メタル
重量	1.89 kg (4.16 lb)
サイズ(W×D×H)	438×162×44 mm
同梱品	コンソールケーブル×1 ファームウェアアップグレードケーブル×1 電源アダプター×1 フットパッドセット(4pcs)×1 ラックマウントキット×1 クイックスタートガイド×1

対応KVMケーブル	<p>《PS/2 KVMケーブル》</p> <p>2L-5201P(1.2m) 2L-5202P(1.8m) 2L-5203P(3m) 2L-5206P(6m)</p> <p>《USB KVMケーブル》</p> <p>2L-5201U(1.2m) 2L-5202U(1.8m) 2L-5203U(3m) 2L-5205U(5m)</p> <p>* 標準でケーブルは付属していません。</p>
カスケード対応製品	<p>CS1308 CS1316 CS1754 CS1758</p>
KVM	
カスケード用ケーブル	<p>2L-5201U(1.2m) 2L-5202U(1.8m) 2L-5203U(3m) 2L-5205U(5m)</p>
SUNシステム専用モジュール (D-SUB15ピン+USB)	<p>2L-5201U(1.2m) 2L-5202U(1.8m) 2L-5203U(3m) 2L-5205U(5m)</p>

構成図



ATEN International Co., Ltd.

3F., No.125, Sec. 2, Datong Rd., Sijhih District., New Taipei City 221, Taiwan
 Phone: 886-2-8692-6789 Fax: 886-2-8692-6767
 www.aten.com E-mail: marketing@aten.com



© Copyright 2015 ATEN® International Co., Ltd.
 ATEN and the ATEN logo are trademarks of ATEN International Co., Ltd.
 All rights reserved. All other trademarks are the property of their
 respective owners.