

CS19208

8ポート USB・DisplayPort KVMスイッチ（4K、USB 3.0対応）



Streamline Server Management with 4K USB 3.0 Rack KVM Efficiency

CS18208 / CS18216
CS19208 / CS19216 ▶



システム運用を維持することは、ビジネスやサービスを継続する上で極めて重要な課題です。ニューノーマルに対応することで、一定の品質を維持しながら24時間365日稼働し続けるITサービスの維持は、これまで以上に重要な課題になっています。一方で、取り扱うデータ量は年々飛躍的に増加し続けているため、データ入力、機能テスト、BIOSフラッシュ機能、システムアップデートなど、自動化されたプロセス手順を日々行うデータセンターやサーバールーム管理者にとって、運用効率の向上が課題となっています。

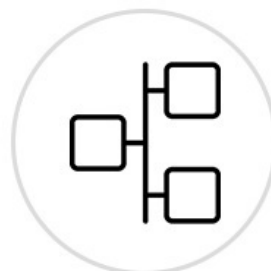
CS19208は、優れた4Kビデオ画質、USB 3.0機器対応による拡張性、省スペースのラックマウント機能が特長であり、1台のコンソールで8台のコンピューターを集中制御・管理することができます。これによりITエンジニアは、複数のユニットを同時に設定することで、システム運用を迅速に行うことができます。



優れた視覚明瞭度



Video DynaSync™



拡張性



マルチディスプレイ設定



マルチプラットフォーム対応



USB 3.0 周辺機器

大きな4K DCI映像パフォーマンス

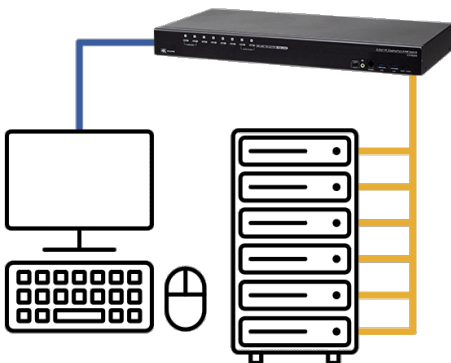
MIまたはDisplayPort対応コンピューターに接続することで、4K USB 3.0ラックKVMスイッチシリーズは、最大4K DCI (4096 x 2160 @60 Hz)の優れたビジュアルにより、コンソールのデスクトップ操作を容易に行う事ができます。高解像度の映像や画像の映像ソースを正確に表示し、作業効率を向上させま



ideo DynaSync™

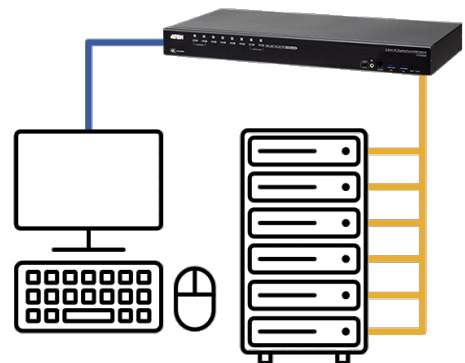
許取得済みのATENテクノロジー「Video DynaSync™」を採用したラックマウントKVMスイッチは、ポート間の切り替え時に異なるオペレーティングシステム環境下でも理想的なビデオ設定を維持し、システム間の切り替えを高速化します。

without Video DynaSync™



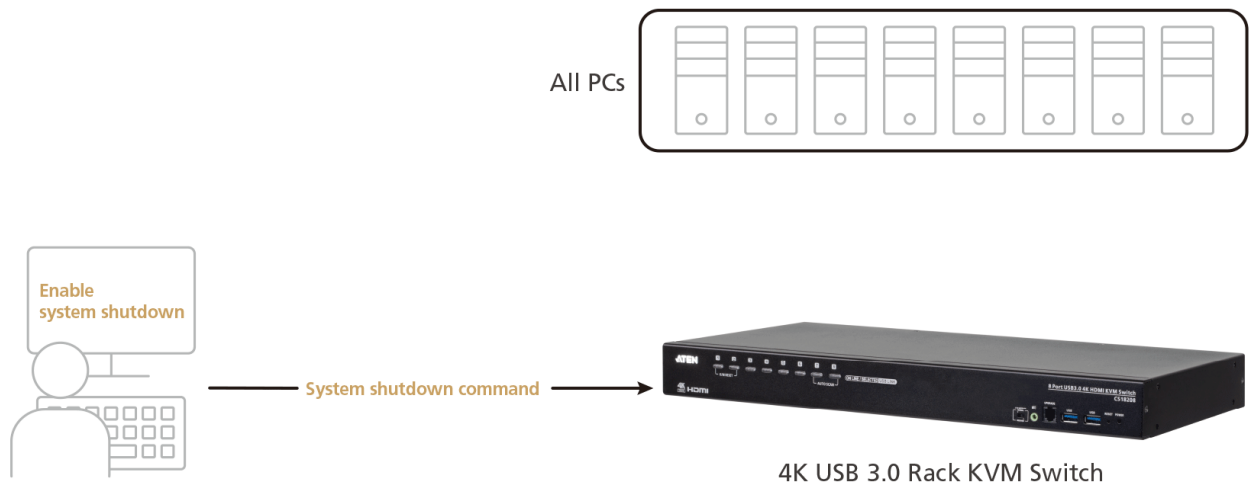
After port switching...

with Video DynaSync™



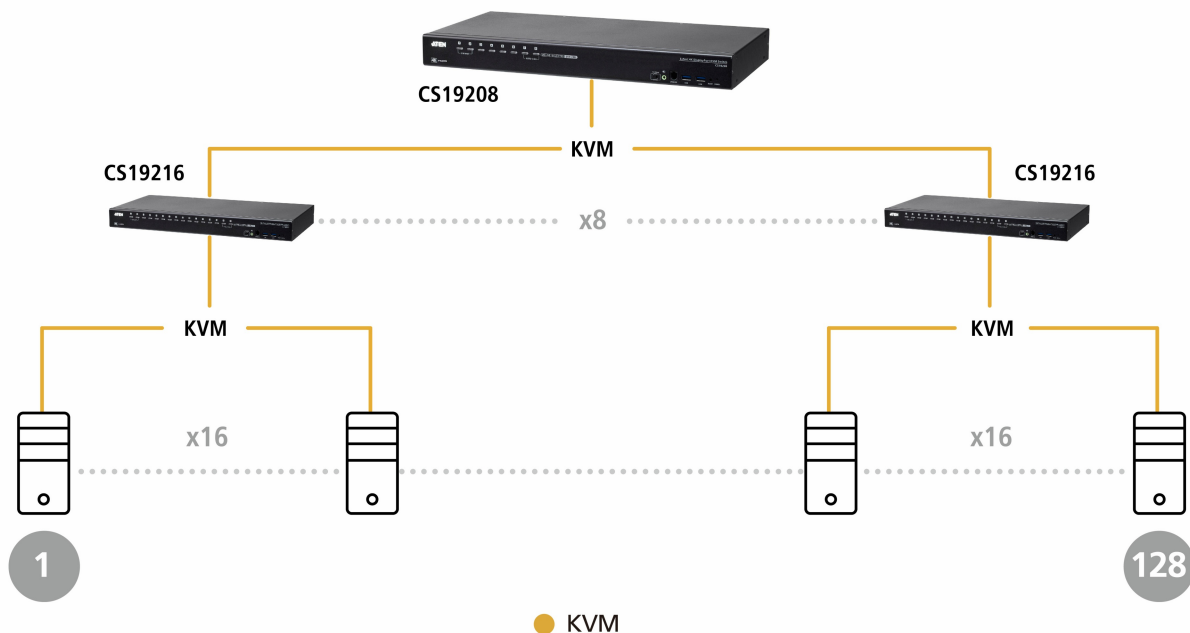
ブロードキャストモードによるタイムリーな設定

目的で効率的なブロードキャスト・モードは、OSDまたはシリアル・コマンドで簡単に呼び出すことができ、ソフトウェアのインストールやアップグレード、機能テスト、BIOSフラッシュ機能・アップデート、システム全体のシャットダウンなど、異なるOSプラットフォーム間で、接続されたすべてのコンピューターで同じタスクやコマンドを同時に実行することができます。



カスケード接続によるサーバー管理の効率化

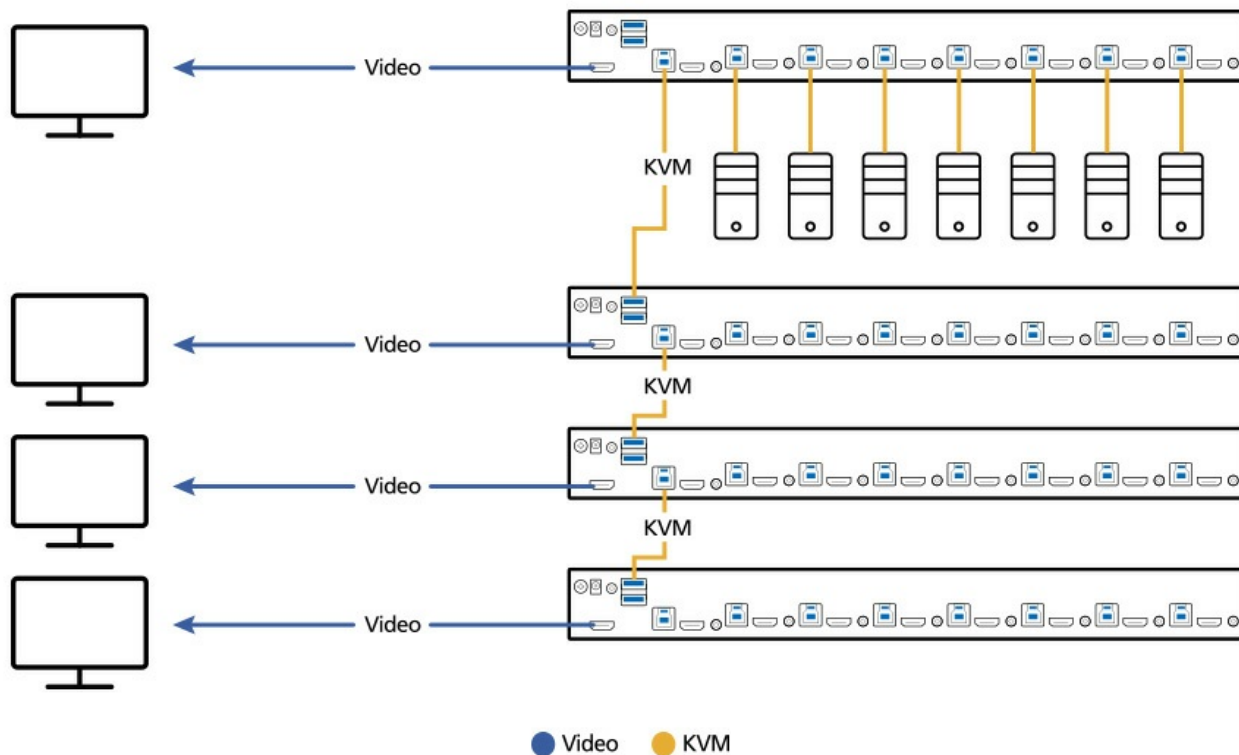
CS19208を第1階層に、[CS19216](#)を第2階層、もしくは[CS19216](#)を第1階層・第2階層にCS19208をカスケード接続することにより、接続するコンピューター台数を最大128台まで拡張し、必要に応じてネットワークを拡張するためのスペースと柔軟性を確保することができます。



ライブ配信を容易にするマルチディスプレイのセットアップ

量の複雑なコンテンツを一度に表示する必要がある場合や、分析のために集中的なデータを調査する必要がある場合は、ラックマウントKVMスイッチを最3台まで積み重ねることができ、最大8台のモニターをマルチディスプレイ構成（デュアル/トリプル/クアドディスプレイなど）にすることで、コンソールのデスクトップコンピューター間のライブフィードを容易に行うことができます。

Quad-Display Setting



優れたデータ転送速度による迅速な周辺機器共有

最速の2ポートUSB 3.1 Gen 1ハブは、2台の周辺機器（プリンタ、スキャナ、フラッシュドライブなど）へのプラグアンドプレイ接続をサポートし、最大bpsの高速データ転送を実現します。

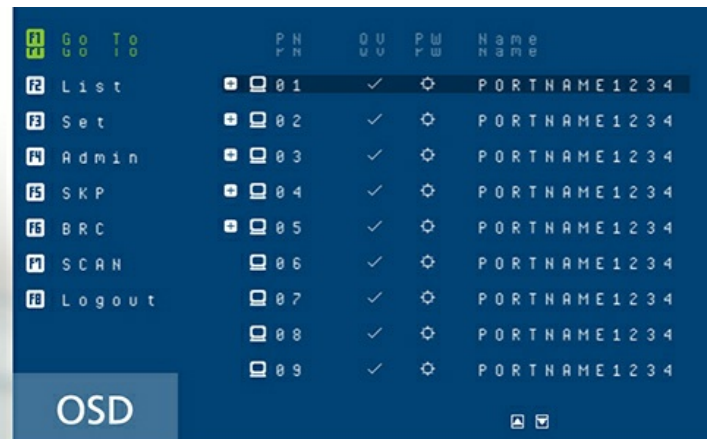


生産性を向上させる柔軟なポート切替方法

ポートの切り替えは、フロントパネルのプッシュボタンを押すか、対応しているホットキーを押すか、OSDを使うか、RS-232コマンドを入力するか、使用する易面に最適な方法を選ぶことができます。



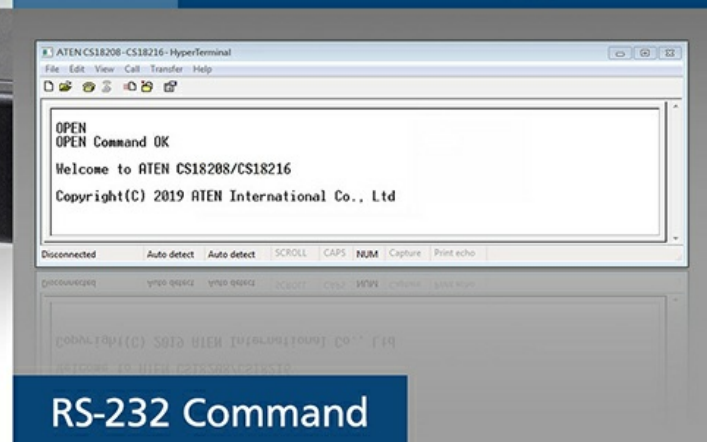
Hotkey



OSD



Pushbutton



RS-232 Command

スペース効率に優れた2-in-1Uラックマウント

EN 2-in-1Uマウントキット (モデル: [2K-0001](#) / [2K-0002](#)) は、ATENラックKVMスイッチとATEN超薄型LCDコンソールを1Uラックスペースに収納すること
でき、最適なスペースでラック設置が出来ます。



应用例

Sever Room Management



Production Line Automation



製品比較

お問い合わせ

会社名 必須

姓 必須

名 必須

部署名 必須

役職名 必須

お客様の業務上のお立場 必須

都道府県 必須

メールアドレス 必須

電話番号 / 携帯番号（勤務先・ハイフンなし） 必須

製品型番

WEBサイトURL ※現在ご覧のURLをご記入ください 必須

※件名欄 (氏・姓・組・部署など)

お問い合わせ内容

ATENジャパンを知ったきっかけを教えてください 必須

お客様へのご案内

- 弊社のメルマガを「配信停止」に設定されている方は、自動返信メールが届かない場合がございます。
- @gmail等のフリーメールのアドレスでのお問い合わせは、自動返信のメールが届かないことがあります。その場合も、弊社宛にお問い合わせのメールは届いていることがほとんどです。弊社営業日で24時間以内にはご連絡をさせていただきますので、お待ちください。
- お問い合わせ送信後、弊社営業日で24時間以内に返信メールがない場合は、大変お手数ですが、sales@atenjapan.jpにお問い合わせください。



特長

ATEN VKシリーズ

コントロールシステム対応 >>



- DisplayPortポートを搭載したコンピューター8台とUSB 3.1 Gen 1デバイス2台を、1箇所のUSBコンソールから切り替えて操作可能
- カスケード接続対応 - CS19208は最大2段階の接続で最大128台※1のコンピューターを操作可能
- Video DynaSync™ (EDID記憶機能) - ブート時のEDID問題を回避し、ポート切替時に解像度を最適化
- **EDID Expert™** (EDIDエミュレーション) 機能搭載 - 自動/手動で適切なEDIDモードを選択可能
- コンソールとして使用するディスプレイはDisplayPortまたはHDMI接続を選択可能
- 解像度 - 最大4K DCI (4096×2160@60Hz)
- データ転送速度SuperSpeed 5GbpsのUSB3.1 Gen1ハブ (2ポート) を搭載
- オーディオ対応 - ベースレスポンスに優れた2.1chサラウンドオーディオ出力
- HDオーディオ対応※2
- コンピューターの選択方法 - プッシュボタン、ホットキー、OSD、RS-232Cコマンド
- KVMおよびUSB周辺機器は個別切替に対応※3
- 2段階のユーザーアクセス制御 (アドミニストレーター/ユーザー) でセキュリティを強化
- ブロードキャストモード - 選択されたすべてのサーバーに対してコマンド (ソフトウェアのインストールやアップグレード、システム全体のシャットダウンなど) を一斉送信し、同一の操作を同時に実行
- すべてのコンピューターを監視できるオートスキャンモード対応
- コンソールマウスポートエミュレーション/バイパス機能により、大半のマウスドライバーと多機能マウスに対応
- 多言語キーボードマッピング - 日本語、英語 (アメリカ/イギリス)、ドイツ語 (ドイツ/スイス)、フランス語、スペイン語、イタリア語、ロシア語、ハンガリー語、スウェーデン語、韓国語、中国語 (繁体字/簡体字) 対応
- Mac/Sunキーボードエミュレーション対応※4
- ホットプラグ対応
- DisplayPort1.2準拠、HDCP2.2準拠
- マルチプラットフォーム対応 - Windows、Linux、Mac、Oracle社SPARC (Sun)
- ファームウェアアップグレード対応

注意：

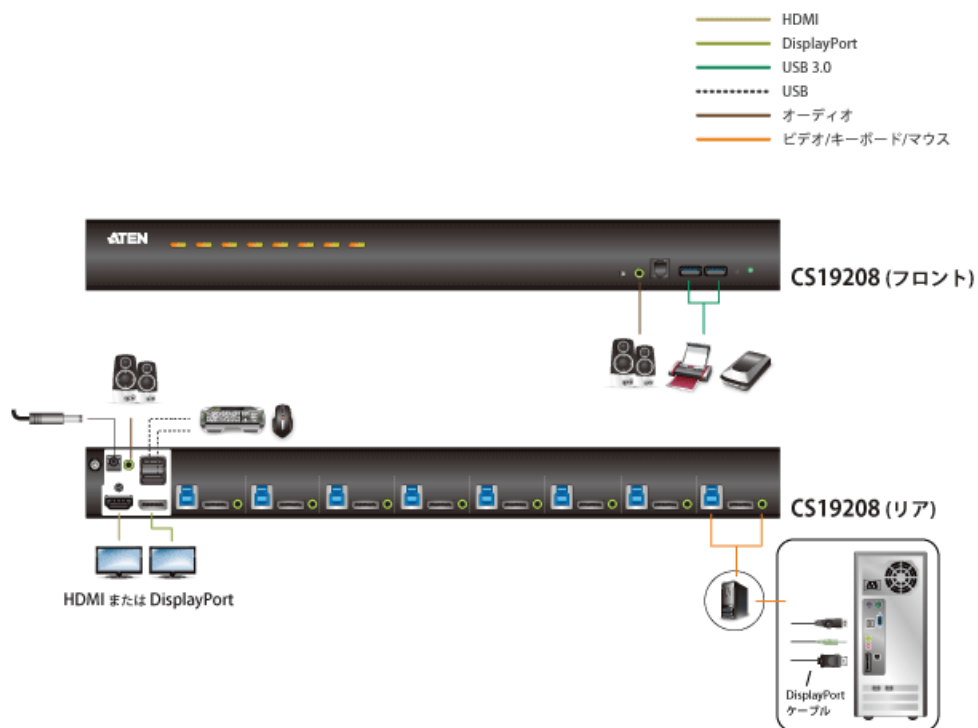
- ※1 カスケード機種としてCS19208/CS19216が使用可能です。
- ※2 DisplayPortおよびHDMIチャンネルを介したHDオーディオは、個別切替に対応していません。
- ※3 個別切替機能は、マウスエミュレーションモードが有効である場合にのみサポートされます。
- ※4 PC/ATキーボードでもキーの組み合わせでMacキーボードの特殊キー入力が可能。Mac用キーボードも使用可能です。(Windowsマシンでは特殊キーが効きません)

仕様

コンピューター接続数	
ダイレクト	8
最大	128 (カスケード接続)
選択	OSD、ホットキー、プッシュボタン、RS-232Cコマンド
コネクター	
コンソールポート	DisplayPort メス×1、HDMI メス×1 (Black) USB Type-A メス×2 3.5mm オーディオジャック メス×2 (Green、フロント×1、リア×1)
KVMポート	DisplayPort メス×8 USB 3.1 Gen1 Type-B メス×8 (Blue) 3.5mm オーディオジャック メス×8 (Green)
ファームウェアアップグレード	RJ-11 メス×1 (Black)

電源	DC電源ジャック×1
USBハブ	USB 3.1 Gen1 Type-Aメス ×2 (Blue、フロント×2)
スイッチ	
選択	プッシュボタン×8
リセット	ピンホール型スイッチ×1
ファームウェアアップグレード	スライドスイッチ×1
LED	
オンライン/選択	8 (Orange)
USBリンク	8 (Green)
電源	1 (Green)
エミュレーション	
キーボード/マウス	USB
解像度	DisplayPort/HDMI : 4096×2160@60Hz
スキャンインターバル	0 ~ 255秒 (デフォルト : 5秒)
消費電力	DC12V:18.44W:136BTU/h 注意: ●ワット単位の測定値は、外部負荷がない場合の装置の標準的な消費電力を示します。 ●BTU/h単位での測定値は、デバイスに完全に負荷がかかった状態の消費電力を示します。
動作環境	
動作温度	0 ~ 40°C
保管温度	-20 ~ 60°C
湿度	0 ~ 80% RH、結露なきこと
本体	
ケース材料	メタル
重量	3.11 kg (6.85 lb)
サイズ(W×D×H)	432.4×214.3×44 mm
同梱品	DisplayPort ケーブル (1.8m) ×2 USB 3.0ケーブル (1.8m) ×2 オーディオケーブル (1.8m) ×2 ファームウェアアップグレードケーブル (1.8m) ×1 フットパッドセット (4個入り) ×1 電源アダプター×1 電源コード (1.8m) ×1 ユーザーガイド×1 ラックマウントキット×1

構成図


ATEN International Co., Ltd.

3F., No.125, Sec. 2, Datong Rd., Sijhih District., New Taipei City 221, Taiwan

Phone: 886-2-8692-6789 Fax: 886-2-8692-6767

www.aten.com E-mail: marketing@aten.com



© Copyright 2015 ATEN® International Co., Ltd.
 ATEN and the ATEN logo are trademarks of ATEN International Co., Ltd.
 All rights reserved. All other trademarks are the property of their
 respective owners.