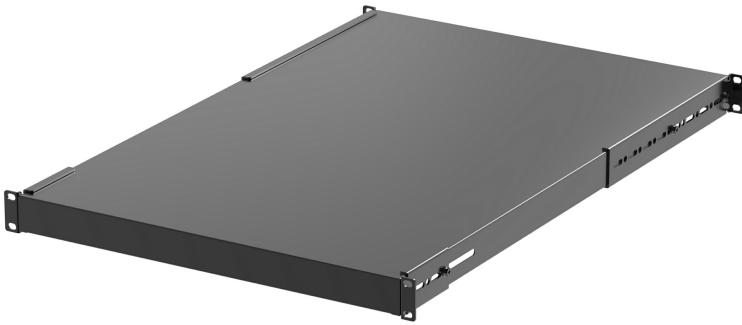


## RA1300

1U対応 奥行調整レール付 棚板 (奥行:700mm)



ATEN製ラックマウント製品をはじめとして、様々なシステムラックに取り付けることができる汎用ラックアクセサリーを提供しております。IT機器をラックに搭載する際、ラックマウント非対応機器や小型機器の設置方法に悩むケースは少なくありません。こうした課題に対応するためのラック内設置用棚板です。

1台あたり最大90kgの耐荷重に対応しており、ラック搭載レールの無い小型サーバーやネットワークスイッチ、各種機器を安定して設置できます。EIA19インチラックに対応し、異なる奥行きでも調整可能なレールで、サーバーラックに応じた柔軟なレイアウトが行えます。

カラーは白と黒の2色を用意しており、設置環境やラック内部の視認性に合わせて選択できます。ラック内の機器配置を整理し、安全性と作業性を高めたい現場に適したアクセサリーです。

※ ご注文時は、製品型番の末尾にB（黒）またはW（白）と色をご指定下さい。（例・「RA1300B」、「RA1300W」）

### 特長

- EIA / ECA-310-E規格 19インチラックに対応
- 棚板サイズは固定、奥行700mm
- 調整金具で取り付け可能なサーバーラック支柱間は370～920 mm
- 最大荷重90kg※
- 白/黒のカラーバリエーションあり

※ ラック側の1Uあたりの耐荷重仕様が90kg以下の場合は、それに順じます

## 仕様

本体	
Uサイズ	1U
高さ	44 mm
幅	482 mm
奥行	700 mm
色	黒 / 白
最大荷重	90kg
厚さ	2mm
同梱品	本体 ×1 固定用ビス(M5 × 12) × 8 M5ケージナット × 8

**ATEN International Co., Ltd.**

3F., No.125, Sec. 2, Datong Rd., Sijhih District., New Taipei City 221, Taiwan  
 Phone: 886-2-8692-6789 Fax: 886-2-8692-6767  
 www.aten.com E-mail: marketing@aten.com



© Copyright 2015 ATEN® International Co., Ltd.  
 ATEN and the ATEN logo are trademarks of ATEN International Co., Ltd.  
 All rights reserved. All other trademarks are the property of their  
 respective owners.