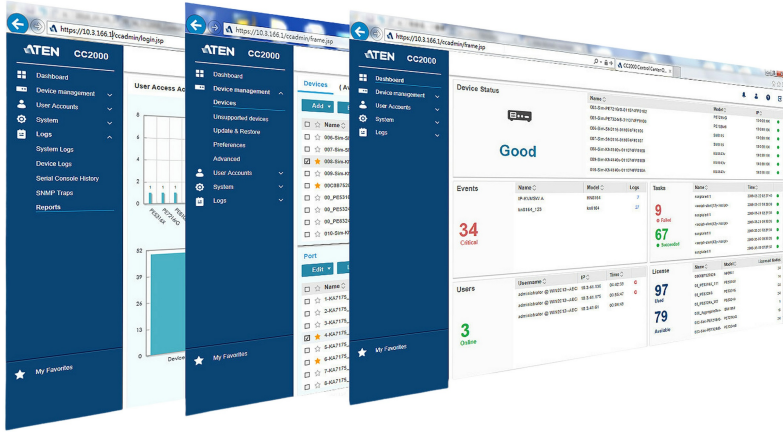


CC2000 3.0

관리 소프트웨어



CC2000 중앙 관리 소프트웨어는 단일 포털을 통해 IT 인프라의 국내 및 전 세계 중앙 집중식 관리를 가능하게 하는 포괄적인 솔루션을 제공합니다. CC2000은 내장형 서비스 프로세서, 블레이드 서버, 인밴드 및 아웃 오브 밴드(out-of-band) 관리를 위해 IP 스위치, 시리얼 콘솔 서버, ATEN PDU 및 타사 장치 등 ATEN의 모든 KVM의 관리를 통합합니다. 새로운 CC2000은 사용하기 쉽지만 강력한 인터페이스를 제공하여 시스템 관리를 보다 효율적이고 생산적으로 만듭니다.

간결하고 직관적인 HTML 5 기반 웹 인터페이스를 특징으로하는 CC2000 3.0은 더 나은 사용자 경험과 고급 사용성을 제공합니다. 통합 데이터, 작업 기반 탐색 및 단순화 된 메뉴를 활용하여 관리자는 모든 IT 장비에 쉽게 접근, 구성, 관리 할 수 있습니다.

또한 CC2000 3.0은 통합 포털 대시 보드를 갖추고있어 관리자가 모든 중요한 정보를 신속하게 파악하고 최소한의 노력과 시간으로 모니터링 작업을 완료 할 수 있도록 도와줍니다. 대시 보드에는 장치 상태, 장치 이벤트, 작업 결과, 온라인 사용자 및 라이선스가 부여 된 노드 사용에 대한 개요가 한 눈에 표시됩니다. 장치 상태 및 장치 이벤트 섹션을 통해 관리자는 연결된 장치의 상태에 대해 즉시 알림을 받을 수 있을 뿐만 아니라 생성된 중요 로그를 빠르게 받을 수 있습니다. 작업 결과 섹션은 작업 성공 또는 실패에 대한 중요한 메시지를 전달합니다. 또한 관리자는 현재 로그인한 사용자의 세부 정보를 보고 의심스러운 사용자 세션을 종료 할 수도 있습니다. 대시 보드의 향상된 알림 기능을 통해 관리자는 문제를 신속하게 처리하고 효율적으로 문제를 해결할 수 있습니다.

특히 Panel DynaArray™ 모드를 통해 관리자는 동일한 화면에서 개별 패널에있는 여러 포트의 출력을 볼 수 있습니다. 서로 다른 over-IP KVM 장치의 포트를 결합하여 패널을 구성할 수 있으며 관리자가 모니터링 할 장치와 포트가 화면에 나타나는 방식을 선택할 수 있는 유연한 선택을 제공합니다. 포트는 표시된 패널을 클릭하여 간단히 액세스하고 관리 할 수 있습니다.

CC2000 3.0은 서버가 다운되면 2차 장치 중 하나가 1 차 장치가 다시 온라인 상태가 될 때까지 필요한 관리 서비스를 제공 할 수 있으므로 CC2000 3.0은 끊임 없이 계속 작동합니다. 이 기능은 필요할 때마다 모든 장치에 접근할 수 있도록 해줍니다.

CC2000 3.0의 도움으로 관리자는 문제를 신속하게 처리하고 효율적으로 문제를 해결할 수 있습니다. 안전한 중앙 관리 솔루션인 CC2000 3.0 소프트웨어는 중앙 집중식 관리 및 쉬운 모니터링으로 관리자의 요구 사항을 충족하여 배치된 위치에 관계없이 데이터 센터, 서버실, 지사를 완벽하게 제어 할 수 있습니다.

특장점

- 단일 로그인을 통해 IP 스위치, 시리얼 콘솔 서버, 지능형 PDU, 임베디드 서비스 프로세서, 물리적/버추얼 서버와 같은 타사 장치의 관리를 통합
- HTML5를 사용한 직관적인 사용자 인터페이스로 친숙한 사용자 경험 제공
- 장치 상태, 장치 이벤트, 작업 결과, 온라인 사용자 및 라이선스가 부여 된 노드 사용에 대한 개요를 표시하는 한눈에 보는 대시 보드 포털
- Redfish(iDRAC/iLO5), Dell iDRAC5/6/8, HP iLO2/3/5, IBM RSA II, Dell CMC, IBM AMM, HP OA, IPMI, IMM 또는 RDP, SSH를 사용하는 IT 장비에 대한 원격 액세스
- VMware vSphere 5.5 / 6.0 / 6.5 / 6.7 Windows Server 2008, 2012, 2016 또는 Citrix XenServer 6.5를 통해 가상화 된 환경에 대한 액세스 및 제어 지원
- APC PDU (AP79xx, AP89xx 및 AP86xx) 관리 지원
- 중앙 집중식 인증 및 권한 부여를 위해 LDAP, AD, Kerberos, RADIUS 및 TACACS + 지원 사용자 액세스 권한 제어를 위한 중앙 집중식 역할 기반 정책
- 보안 엔드 투 엔드 노드 액세스를 위한 군사 수준 암호화(AES 256비트)
- IP 또는 MAC 주소로 사용자 액세스를 허용하거나 제한하는 액세스 제어, 구성 가능한 실패한 로그인 시도 및 잠금에 대한 SAS 70 준수
- 타사 기관(CA)에서 서명한 인증서 지원
- 브라우저에서 사용자 로그인을 보호하기위한 TLS v1.2 데이터 암호화 (AES-256 비트 지원) 및 RSA 2048 비트 인증서
- 강력한 사용자 암호 정책을 지원하여 사용자 계정의 보안 강화
- 감사 추적을 위한 syslog 프로토콜을 통해 ATEN의 KVM over IP 스위치, 시리얼 콘솔 서버 및 기타 장치의 로그 통합
- 손쉬운 소프트웨어 배포를 위한 범용 버추얼 미디어 지원 (ISO 이미지 마운트, 부팅 또는 원격으로 장치 업그레이드)
- 이메일, SNMP (v1, v2c, v3), Syslog를 통한 이벤트 알림 지원
- CC2000 3.0 데이터베이스 및 구성 백업, 로그 내보내기, PDU 장치의 전원 켜기 / 끄기 제어를 위한 작업 예약
- 메시지 박스 — 클릭 한 번으로 자세한 볼 수 있는 내부 시스템 메시지 또는 중요 로그 표시
- Panel Array Mode — 한 화면에서 원격 서버의 여러 비디오 출력 모니터링 가능
- Mouse DynaSync — 로컬 및 원격 마우스 커서를 자동으로 동기화
- 서비스 가용성을 위해 메인/세컨더리 아키텍처를 통해 서버 이중화 제공
- 빠른 장치 접근 및 관리 — 최근 방문한 장치 목록과 북마크된 장치 목록에 대한 최근 및 나의 즐겨 찾기 가능
- 온라인 채팅 — 사용자 간의 즉각적인 커뮤니케이션 및 공동 작업 (예 : 빠른 문제 해결을 위한)

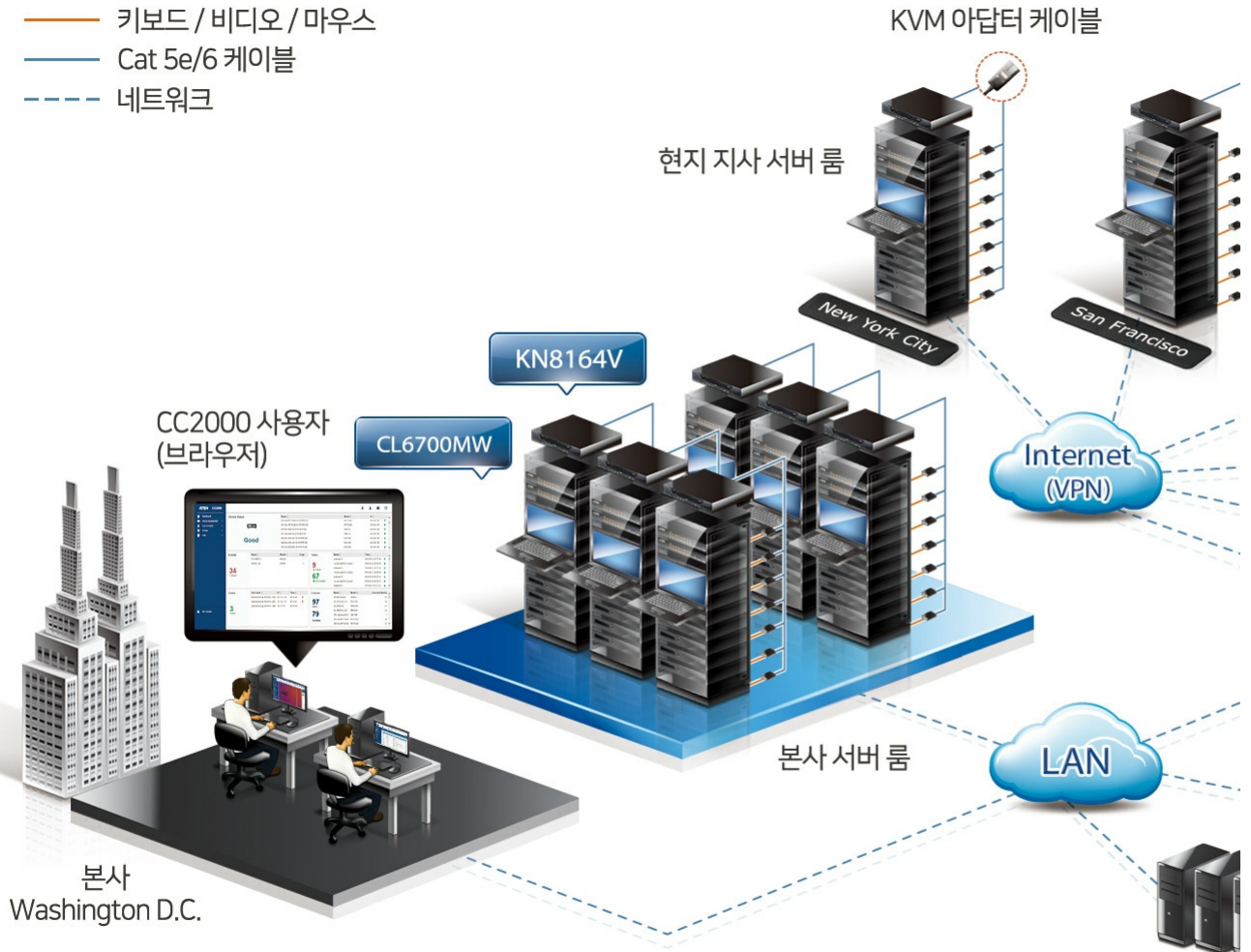
사양

호환 가능한 어플라이언스	
KVM 오버 IP 스위치	KL1108V, KL1116V, KL1508Ai, KL1516Ai, KH1508Ai, KH1516Ai, KN1000, KN1000A, KN1108v, KN1116v, KN1108VA, KN1116VA, KN2124VA, KN2140VA, KN4124VA, KN4140VA, KN1132V, KN2116VA, KN2132VA, KN4116VA, KN4132VA, KN4164V, KN8132V, KN8164V, KN2116A, KN2132, KN4132, CN8000A, CN8000, CN8600, CN9000, CN9600, CN9950, CS1708i, CS1716i, IP8000
시리얼 콘솔 서버	SN0148CO, SN0132CO, SN0116CO, SN0108CO, SN9116CO, SN9108CO, SN0148, SN0132, SN0116A, SN0108A, SN9116, SN9108, SN3001, SN3002, SN3001P, SN3002P, SN3401, SN3402, SN3401P, SN3402P, SN3101
PDU	ATEN: PE8324, PE8216, PE8208, PE8108, PE7208, PE7108, PE6324, PE6216, PE6208, PE6108, PE5208, PE5108, PE4104G, EC2004, EC1000. APC: AP79xx, AP89xx, AP86xx
서비스 프로세서	Redfish, Dell iDRAC5/6/8, HP iLO2/3/5, IBM RSA II, Dell CMC, IBM AMM, HP OA, IPMI, IMM.
가상 인프라	VMware vSphere 5.5/6.0/6.5/6.7 Windows Server 2008/2012/2016, and Citrix XenServer 6.5.
인증 및 허가	Supports local user accounts, LDAP, AD, Kerberos, RADIUS and TACACS+. Role-based (Super Administrator, System Administrator, Device Administrator, User Administrator, User, Auditor) policy for access privilege control. Import user list (*.csv) to create multiple users at once.

보안	<p>AES 256-bit encryption for secure end-to-end node access.</p> <p>IP or MAC addresses blocking.</p> <p>Virtual media security blocking.</p> <p>Configurable failed login attempts and lockout.</p> <p>Support certificate signed from third-party authorities (CA).</p> <p>Secure web connection with TLS v1.2 and RSA 2048-bit certificates.</p> <p>Strong user password authentication.</p> <p>Configurable user session timeout.</p>
네트워크 프로토콜 및 IP 도구	<p>IPv4/IPv6, RDP, VNC, SSH, and Telnet.</p>
뷰어	<p>JavaClient (JNLP).</p> <p>WinClient (ActiveX).</p> <p>WebClient (HTML5)*.</p> <p>Mouse DynaSync.</p> <p>Panel array mode (up to 64 KVM ports).</p> <p>Virtual media.</p> <p>Exit macro support.</p> <p>* WebClient는 다음 모델 전용입니다 (펌웨어 v2.8.274 이상 포함) : KN2116VA / KN4116VA / KN2124VA / KN4124VA / KN1132V / KN2132VA / KN4132VA / KN8132V / KN2140VA / KN4140VA / KN4164V / KN8164V</p>
알림	<p>SMTP.</p> <p>SNMP (v1, v2c, v3).</p> <p>Syslog.</p> <p>System message.</p>
작업 예약	<p>CC2000 database backup.</p> <p>CC2000 configuration backup.</p> <p>Device firmware upgrade.</p> <p>Export system logs.</p> <p>Export device logs.</p> <p>Export serial console server logs.</p> <p>Power on/off control on ATEN PDU.</p>
로그	<p>System logs.</p> <p>Device logs.</p> <p>Serial console server logs.</p> <p>SNMP traps.</p> <p>Activity report.</p>
서버 중복성	<p>Primary/secondary architecture.</p> <p>1 primary with maximum 31 secondary servers.</p>
지원되는 OS	<p>-JAVA Runtime Environment (JRE) 8에서 지원되는 OS</p> <p>Windows : 8, 10, server 2008, server 2012, server 2016 또는 server 2019</p> <p>Linux : Redhat Enterprise v7, SUSE Enterprise 9 및 10, Ubuntu 15.10, Debian 8.2, Fedora 23, OpenSUSE 13.1, CentOS 7</p> <p>-Zulu OpenJDK 8에서 지원되는 OS</p> <p>Windows : 10, server 2016 또는 server 2019</p> <p>Linux : Redhat Enterprise v8.1, Ubuntu 16/20, Fedora 32, CentOS 8.1</p>
지원되는 브라우저	<p>Internet Explorer (11), Microsoft Edge (42 이상), Chrome (56 이상), Firefox (60 이상).</p>
다국어 지원	<p>English, 繁體中文, 简体中文, 日本語, 한국어, Française, Español, Português, Deutsch, Русский.</p>
기타	<p>Dashboard</p> <p>Online user management</p> <p>NTP (Network Time Protocol)</p> <p>MOTP (Mobile One Time Password)</p>
라이선스	
기본(무료)	<p>1 Primary/16 Nodes.</p>
USB 라이선스 옵션	<p>CC2000TN (Tiny Pack: 1 Primary/32 Nodes).</p> <p>CC2000XL (Extra Lite Pack: 1 Primary, 64 Nodes).</p> <p>CC2000LE (Lite Pack: 1 Primary, 128 Nodes).</p> <p>CC2000LS (Lite Plus Pack: 1 Primary, 256 Nodes).</p> <p>CC2000SD (Standard Pack: 1 Primary/1 Secondary, 512 Nodes).</p> <p>CC2000PS (Plus Pack: 1 Primary/5 Secondary, 2048 Nodes).</p> <p>CC2000PM (Premium Pack: 1 Primary/9 Secondary, 5120 Nodes).</p> <p>CC2000PL (Platinum Pack: 1 Primary/15 Secondary, Unlimited Nodes).</p> <p>CC2000MX (Maximum Pack: 1 Primary/31 Secondary, Unlimited Nodes).</p>
시스템 에디션	<p>CCS1 (Add-on 1 Secondary Server License).</p> <p>CCN1 (Add-on 1 Node License).</p> <p>CCN10 (Add-on 10 Nodes License).</p> <p>CCN50 (Add-on 50 Nodes License).</p> <p>CCN100 (Add-on 100 Nodes License).</p> <p>CCN500 (Add-on 500 Nodes License).</p> <p>CCN1000 (Add-on 1000 Nodes License).</p> <p>CCN10000 (Add-on 10000 Nodes License).</p> <p>CCNU (Add-on unlimited Nodes License).</p>
최소 하드웨어 요구 사항	<p>CPU: Pentium 4, 2.60 GHz or higher</p> <p>Memory: 1GB</p> <p>Hard drive: 500MB or more free space</p> <p>Ethernet: Giga LAN</p>
패키지 콘텐츠	<p>1x CC2000 USB License Key</p> <p>1x Software CD</p>

다이어그램

- 키보드 / 비디오 / 마우스
- Cat 5e/6 케이블
- - - 네트워크



에이텐 코리아 ATEN KOREA

서울시 금천구 디지털로9길 32(가산동) 갑을그레이트밸리 B동 303호
 Tel: 02-467-6789 Fax: 02-467-9876
 www.aten.com/kr/ko E-mail: marketing@aten.co.kr



© Copyright 2025 ATEN® International Co., Ltd.
 ATEN and the ATEN logo are registered trademarks of ATEN International Co., Ltd.
 All rights reserved. All other trademarks are the property of their respective owners.