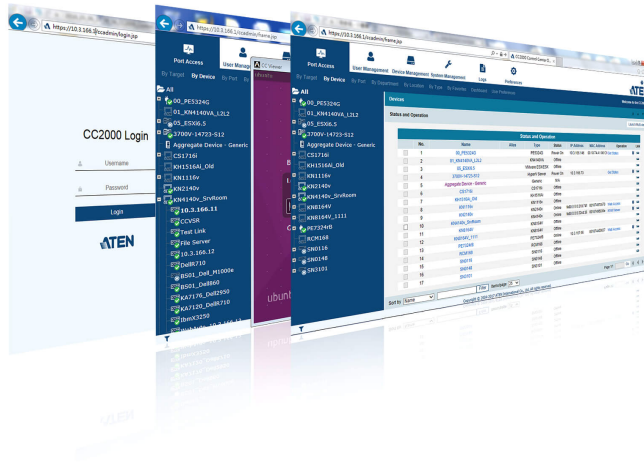


CC2000

관리 소프트웨어



2009년부터 버추얼 서버 시스템의 증가로 인해 물리적 서버의 매출은 감소했습니다. 하지만 최근에 오래된 장비 교체 및 클라우드 컴퓨터의 중요성 때문에 서버 시장이 반등하여 이전보다 정교한 대규모의 데이터 센터가 세워지고 있습니다. ATEN CC2000 관리 소프트웨어는 VMWare 지원과 같은 새롭고 강력한 기능들을 업데이트하여 IT 관리자들이 데이터 센터 환경에 퍼져 있는 모든 서버들을 손쉽게 접속하고 제어 가능하게 하였습니다. 모든 IT 장치들의 편리성과 경제성 및 중앙 관리 방식을 제안하여 CC2000 관리 소프트웨어는 관리자들이 전 세계 어디에 있던 상관없이 원격 데이터 센터와 지점에서 도 완벽한 제어를 할 수 있게 합니다.

KVM over IP 스위치, 시리얼 콘솔 서버 및 Power Over the Net™ 장치를 결합하여 사용할 때, CC2000 관리 소프트웨어는 IT 관리자가 블레이드 서버 및 가상 기기를 비롯한 설치된 모든 장비를 모니터링 및 제어할 수 있습니다. CC2000 메인/세컨더리 구조는 내장된 이중화 요인을 통하여 데이터 전송을 보호하여, 메인 서버, 세컨더리 서버 및 장치의 자동 데이터베이스 백업을 포함하여 실시간으로 데이터베이스를 업데이트합니다. 이중화 기능으로 CC2000 서버 중 어떤 서버가 다운되면 CC2000 관리 시스템은 기능을 지속하여, 이중화 세컨더리 장치가 메인 장치 회복될 때까지 요구 사항을 수행합니다. 더블 이중화 기능으로 세컨더리 서버는 자체적으로 이중화 세컨더리 서버를 가지고 있어 모든 장치를 효율적으로 관리할 수 있습니다.

CC2000의 특허인 Panel DynaArray™ 모드는 관리자가 같은 화면의 개별 패널에서 다중 포트 출력을 볼 수 있게 해 줍니다. 이 모드로 각각 선택된 장치의 디스플레이 비디오 출력은 스크린의 개별 패널에 보여집니다. 장치에 접속하고 관리하기 위해서 간단하게 마우스 포인터로 패널을 움직여 클릭하면 됩니다.

중앙 관리 솔루션은 여러 장점을 제공합니다.

- 하나의 포트를 통해 설치된 장비를 전 세계 언제, 어느 곳에서도 빠르고 부드럽게 제어 가능합니다.
- 데이터 센터의 긴급 상황에서 빠른 응답을 할 수 있습니다.
- 기존 서버 룸 관리에서 거리 제한 문제를 해결합니다.

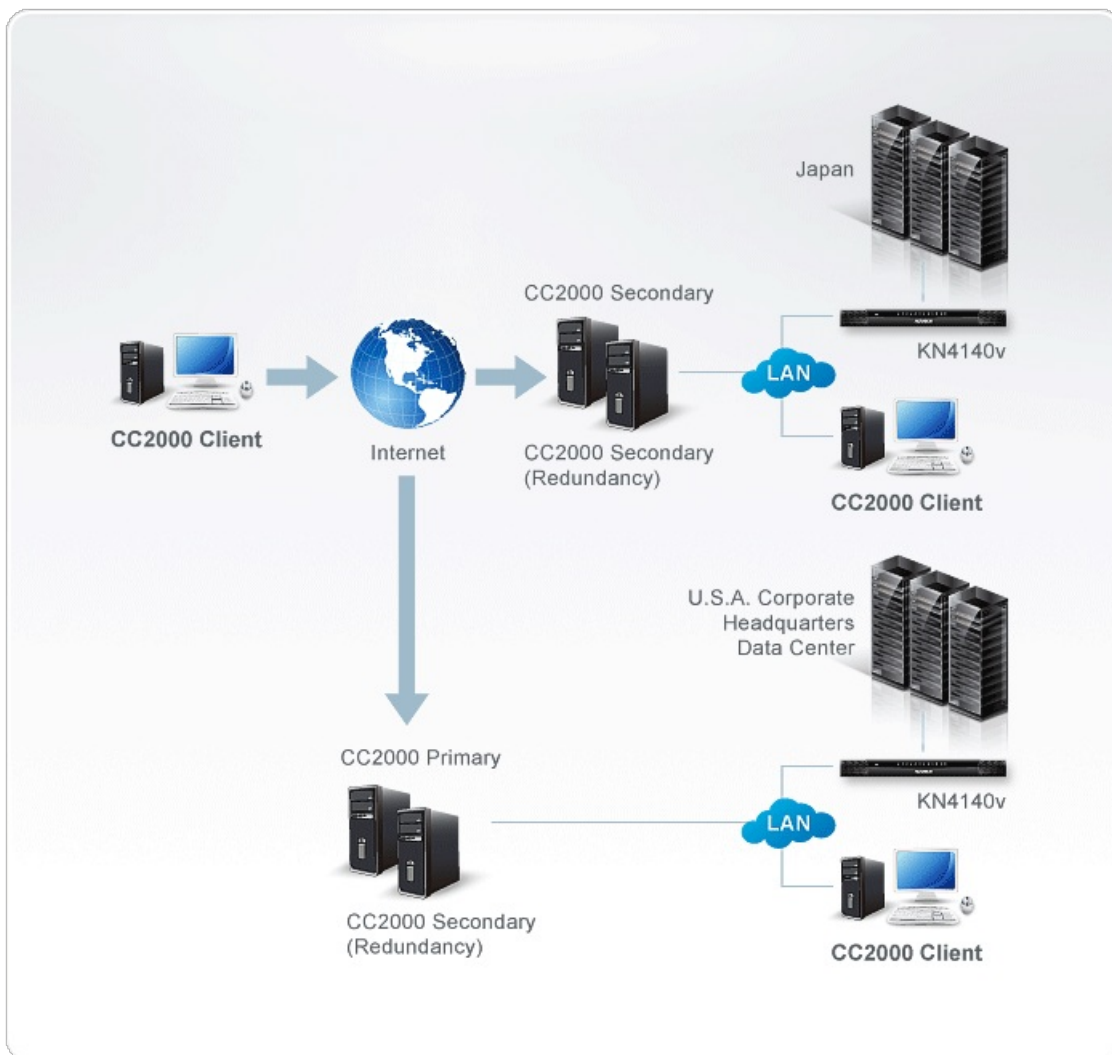
특장점

- **중앙 집중식 관리**
 - 엔터프라이즈급 완벽한 제어 - 모든 ATEN 장비 관리 강화
 - 싱글 포털, 싱글 사인 온, 싱글 IP 주소로 설치된 모든 장치에서 안전하게 접속 가능
 - 모든 장치는 싱글 트리 뷰 방식으로 중앙 집중식으로 통합 가능하며, 관리자는 전 세계 어디에서든지 관리가 가능
 - 메인/세컨더리 토폴로지 이중화 제공 - 실시간 데이터베이스 업데이트
 - 더블 이중화 기능 - CC2000은 메인 서버를 위한 이중 세컨더리 서버를 제공할 뿐만 아니라, 각 세컨더리 서버 또한 이중화 세컨더리 서버를 보유할 수 있음
 - 통합 장비 - IT 관리자가 단일 사용자 인터페이스에서 IT 장비를 완벽하게 제어할 수 있는 같은 웹 페이지에서 IT 장비의 KVM 포트, 시리얼 포트 및 전원 출력은 연결되며 보여짐
 - 멀티플랫폼 설치 지원 : Windows / Linux
 - 멀티플랫폼 클라이언트 지원 (Windows, Mac OS X, Linux, Sun)
 - 멀티 브라우저 지원 : Internet Explorer, Chrome, Firefox, Safari, Opera Mozilla, Netscape
 - 특정 시스템 이벤트에 대한 이메일 알림
 - 시스템 구성 및 유지보수 작업의 자동 스케줄링
 - CC2000과 관리 장치를 위한 시스템 로깅 및 감시 이벤트
 - **시리얼 장비의 키 입력 기록의 세션 로그 제공**
 - **장비 유효 상태 및 알림과 함께 ATEN 장비 자동 감지 기능**
 - 실시간으로 활성화된 사용자 세션 관리, 보기 및 종료
 - 사용자 레벨 관리 및 확인
 - 유연한 로깅 및 보고 옵션
 - 블레이드 서버 통합으로 서비스 프로세서 관리를 위한 서버 전원 On/Off, 센서 로그 리딩과 같은 중앙 집중식 서버 제어 및 전원 관리를 지원
 - APC PDU (AP79xx, AP89xx, AP86xx) 지원
 - Dell DRAC 5, iDRAC 6, IBM RSAII, HP iLO 2, Dell CMC, IBM AMM, HP OA를 위한 싱글 사이온 지원
 - 모든 접속 권한 통합 - 웹, SSH/Telnet, VNC/RDP, SPM, KVM, 시리얼, 장비의 전원
 - **Panel DynaArray™ - 관리자가 같은 화면의 개별 패널 속 다중 포트 출력을 볼 수 있음**
 - ATEN PDU와 전원 연결로 스위치 인터페이스에서 서버의 원격 전원 운영을 위해 스위치의 KVM 포트를 PDU의 전원 아울렛에 연결 가능
 - 웹 기반 마법사로 빠르게 장치를 설치
 - 메인 서버는 세컨더리 서버에서 장비 포트 이름을 가져오거나 세컨더리 서버로 내보내기 가능
 - 로그 등록을 위한 고급 검색 기능
 - 우수한 세션 관리 / 멀티 세션 통합(ATEN iKVM 블레이드 서버, VMWare, PDU 등)
 - 라이선스 절약 - 통합 장비를 사용하여 싱글 노드 라이선스 다수 포트를 통합 관리
 - 원격 서버 또는 로컬 서버에 실시간으로 또는 스케줄에 따라 데이터 내보내기/가져오기, AES/DES 암호로 데이터 내보내기 지원
 - OOB, PAP 및 CHAP 인증
 - **IPv6 지원**
 - NTS 지원 - 장치가 관리자가 할당하는 서버에서 정확한 시간을 얻을 수 있음
 - SNMP Manager V1, V2 & V3 지원
- **강력한 보안**
 - 강력한 보안 기능에는 내부 및 외부 인증이 모두 포함됨 - LDAP, LDAPS, **Kerberos**, Active Directory, RADIUS, TACACS+ 및 NT 도메인을 포함하여 외부 인증 지원
 - CC를 통해 인증된 CC 운영 장비의 사용자 보안 강화 - 사용자는 장비에 직접적으로 로그인 할 수 없음
 - X.509 디지털 인증 규격 준수
 - 브라우저에서의 사용자 로그인 보호를 위한 TLS 1.2 데이터 암호화 및 RSA 2048-bit 인증 지원
 - 유연한 세션 타임 아웃
 - 서버 접속 및 제어를 위한 사용자 및 그룹 권한 환경설정
 - 로그인 실패 횟수 및 사용자 ID 잠금 파라미터 설정을 위한 비밀번호 보호, SAS 70 호환 지원
 - 장비는 브라우저에서 이름, Mac 주소 또는 IP로 자체 식별 가능
 - **IP 및 Mac 필터링**
 - 전용 CA 지원
 - 유연한 암호화 설계로 사용자는 독립적인 KB/MS, 비디오 및 버추얼 미디어 데이터 암호화를 위한 56-bit DES, 168-bit DES, 256-bit AES, 128-bit RC4 또는 랜덤의 조합을 선택 가능
 - OTP 인증 지원 - OTP 기능에 관하여 더 많은 정보는 [Link Click](#) 에서 확인 가능합니다. **NEW!**
- **서버 관리 기능**
 - BIOS 레벨 지원
 - **버추얼 미디어**
 - **Exit Macro 지원**
 - **Mouse DynaSync™ - 로컬과 원격 마우스 동작 자동 동기화**
 - **Panel Array Mode™ - 설치된 서버의 비디오 출력을 동시에 모니터링**
 - 스케일러 가능한 비디오 디스플레이

사양

사용 환경	
사용 온도	0 - 40°C
보관 온도	-20 - 60°C
습도	0 - 80% RH
제품 외관	
재질	Metal and Plastic
무게	0.01 kg (0.02 lb)
크기 (L X W X H)	8.46 x 2.77 x 1.37 cm (3.33 x 1.09 x 0.54 in.)
노트	일부 랙 마운트 제품은, WxDxH의 표준 물리적 치수를 LxWxH 형식으로 사용하고 있습니다.

다이어그램





Simply Better Connections

에이텐 코리아 ATEN KOREA

서울시 금천구 디지털로9길 32(가산동) 갑을그레이트밸리 B동 303호

Tel: 02-467-6789 Fax: 02-467-9876

www.aten.com/kr/ko E-mail: marketing@aten.co.kr



© Copyright 2025 ATEN® International Co. Ltd.

ATEN and the ATEN logo are registered trademarks of ATEN International Co., Ltd.
All rights reserved. All other trademarks are the property of their respective owners.