

CS1953

3-포트 USB-C DisplayPort Hybrid KVMTM 스위치



Hybrid Workspace Agility



USB-C

Mobility



DP

Productivity

4K

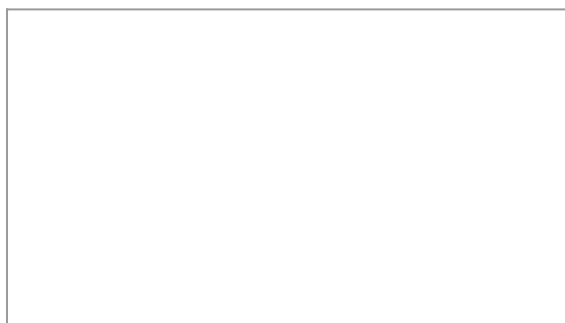


CS1953

3-Port USB-C DisplayPort Hybrid KVM™ Switch

업계 최초 3포트 USB-C DisplayPort 하이브리드 KVM™ 스위치인 CS1953은 KVM의 성능과 USB-C 연결로 인해 공학적 데스크탑 스타일을 만들어주어 이동성을 높이고 데스크탑 생산성을 향상시킵니다. USB 키보드, 마우스, DisplayPort 모니터 하나로 DisplayPort 컴퓨터 2대, USB 장치 1개, USB 주변 장치 2개 제어할 수 있으며 4K의 우수한 비디오 품질, 여러 컴퓨터 간 빠른 전환과 유연성을 경험할 수 있습니다.

효율적으로 운영하는 공간과 비용



효율성은 높이고 비용은 절감할 수 있습니다.

CS1953은 도킹 스테이션 없이 플러그 앤 플레이 방식으로 랩탑, 태블릿, 스마트폰의 USB-C 인터페이스와 데스크탑을 연결할 수 있어 작업 공간의

탁월한 AV 성능을 위한 DisplayPort

최대 2대의 컴퓨터, 모니터, 모바일 장치(USB-C) 간 DisplayPort 연결을 지원합니다. 데스크탑에서 4K 해상도를 지원하여 다양한 시각적 콘텐츠, 텍스트를 뛰어난 정밀도로 표시합니다.



Plug In, Power On

USB-C 장치 전원 공급 3.0 표준 활성화로 모바일 장치를 충전할 수 있어 이동성과 생산성을 높일 수 있습니다



생산적인 멀티태스킹을 위한 확장된 데스크탑

DisplayPort MST (Multi-Stream Transport)를 활용하면 2개의 모니터를 데이지 체인 방식 연결을 통한 듀얼 디스플레이로 확장하여 생산적인 멀티 태스킹을 위한 확장 데스크탑으로 구성 할 수 있습니다.



원하는 방식으로 할 수 있는 포트 전환

푸쉬 버튼, 마우스, 핫키, 원격 포트 선택기 중 상황에 적합한 방법을 선택하여 포트 전환을 할 수 있습니다.



Hotkey



Mouse



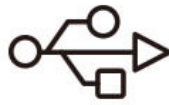
Pushbutton



Remote Port Selector



4K Visual Clarity
Full 4K visual experience



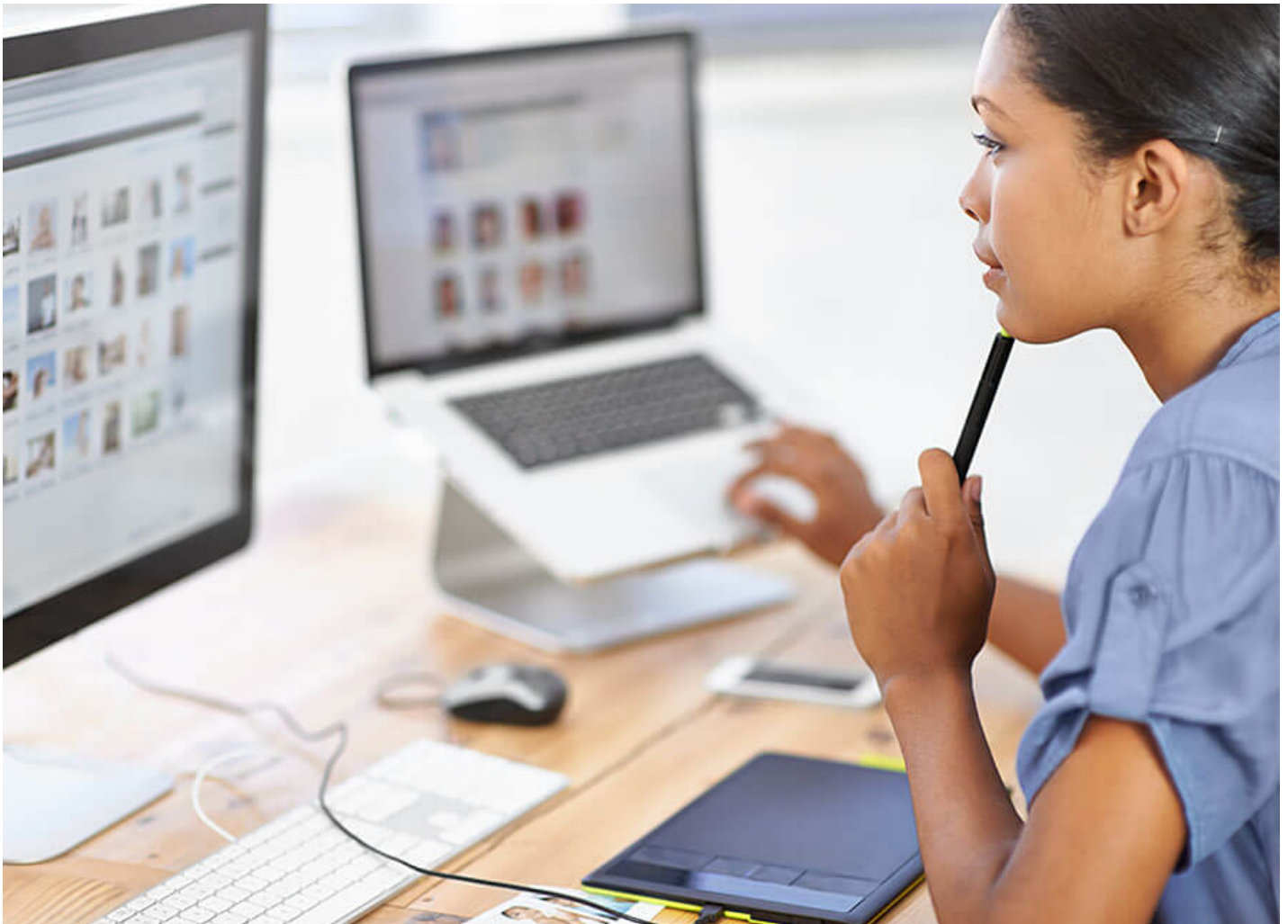
SuperSpeed Data Access
Superb 5 Gbps data transfer rate
to connected USB 3.1 peripherals



Smart Switching Selection
Flexible port-switching options
(pushbuttons / remote port selector /
mouse / hotkeys)

애플리케이션

CS1953은 데스크탑을 통한 빠른 속도의 작업 또는 데이터 집약적인 작업에 적합합니다.



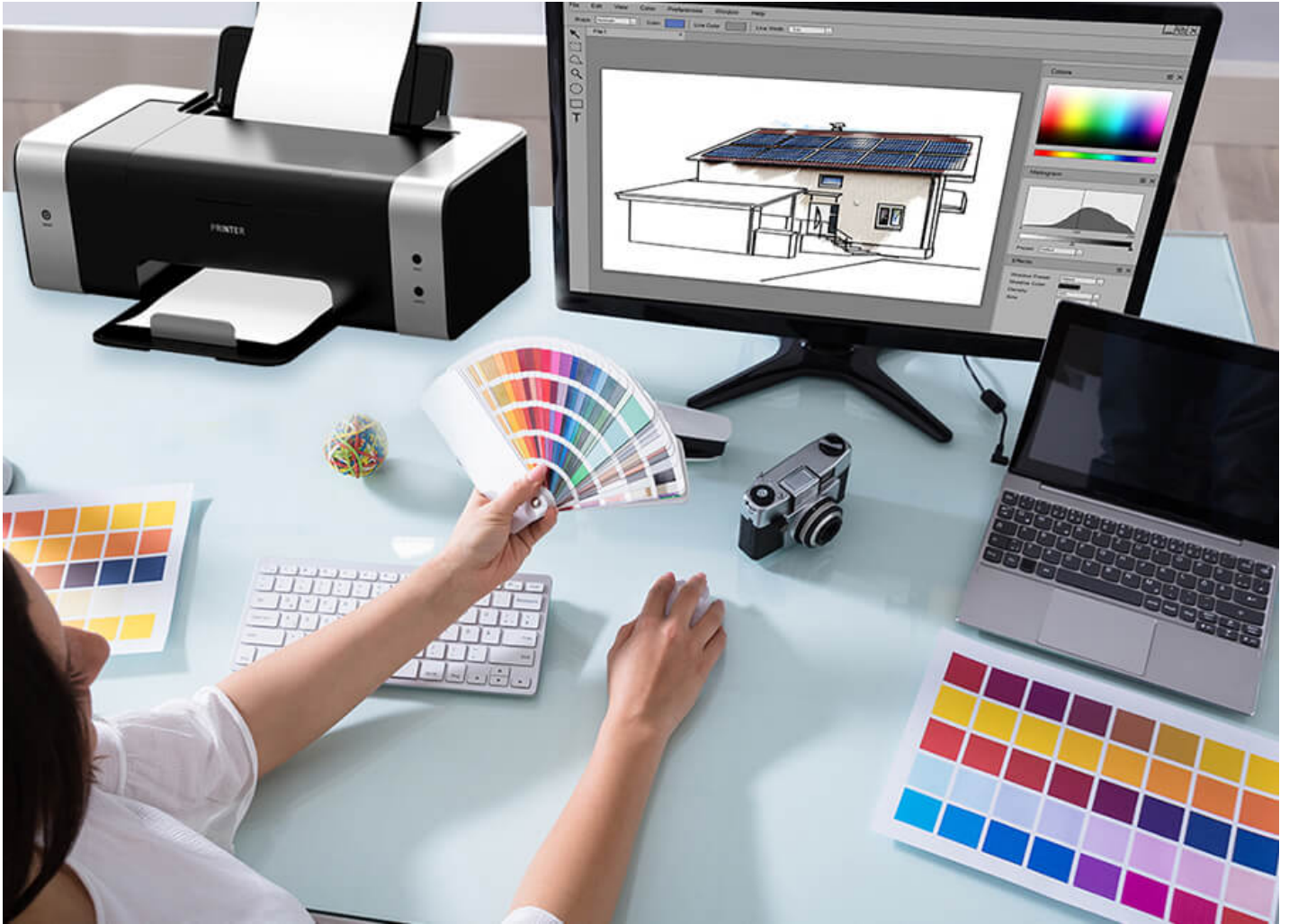
오피스

마케팅, 영업, 엔지니어링과 같이 고성능 모니터를 통해 대량의 데이터를 처리하거나 사용자 인터페이스 개발을 확인하기 위해 빠른 멀티 컴퓨터 전환이 필요한 분야에 이상적입니다. 회의 또는 고객과의 미팅 후 자신의 데스크톱에 모바일 장치를 플러그 앤 차지(plug-n-charge)할 수 있습니다.

금융

재무 및 시장 분석과 같이 거래 및 판매 차트의 다양한 데이터와 지표 모니터링을 위해 높은 생산성과 정밀도의 컴퓨터 간 멀티태스킹이 필요한 사용자에게 적합합니다. 이러한 멀티 컴퓨터 설정은 장비 고장으로 인한 다운 타임 및 손실 방지를 위한 백업 역할로도 사용할 수 있습니다.



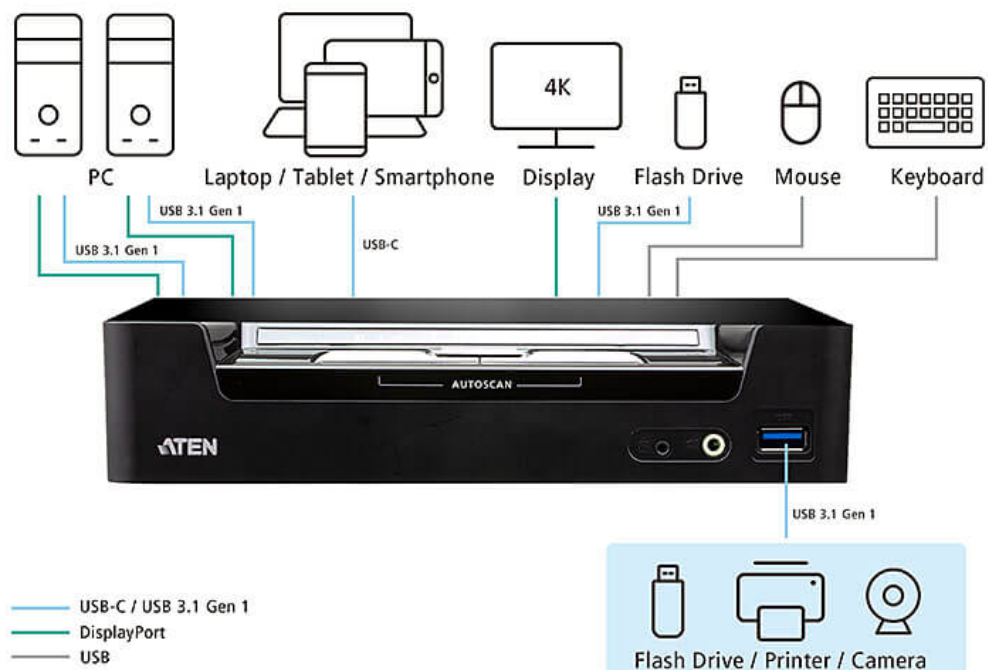
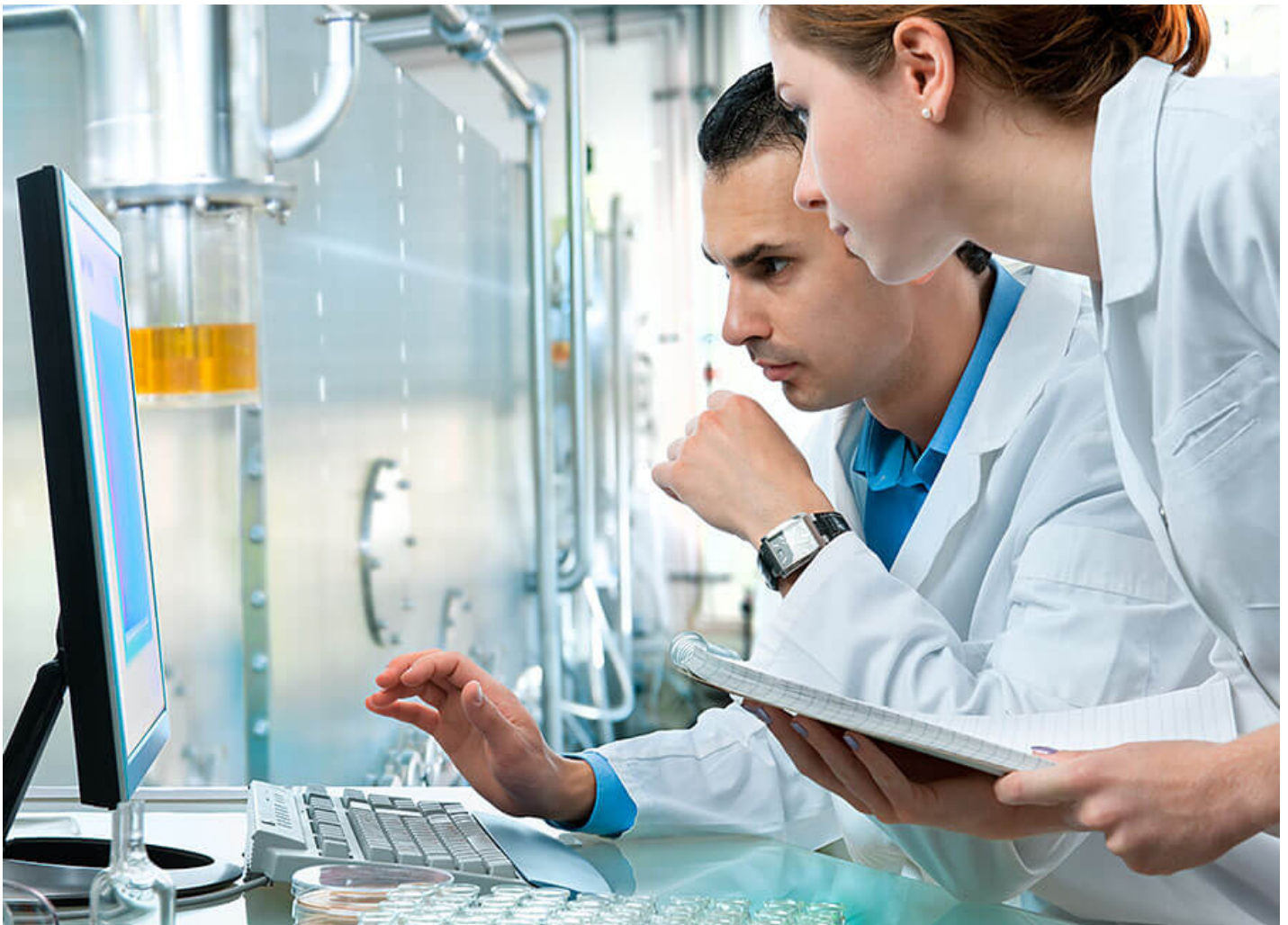


그래픽 디자인

CS1953을 사용하면 그래픽 디자인 및 CAD 엔지니어링과 같은 환경에서 2대의 컴퓨터와 USB-C 모바일 장치 간 전환하며 4K의 해상도로 디자인 아트 워크를 사용할 수 있습니다. 도킹스테이션과 같은 추가 하드웨어를 설치하지 않아 깔끔한 데스크탑 작업 공간을 유지할 수 있으며 플러그 앤 차지(plug-n-charge)로 모바일 장치를 빠르게 충전 할 수도 있습니다.

헬스케어

CS1953을 사용하면 이미징 또는 환자 기록 참조와 같이 서로 다른 의료 작업 수행시 두 대의 컴퓨터 간 전환을 쉽게 할 수 있습니다. 환자의 진단 스캔을 4K 해상도의 정밀한 화면으로 손쉽게 검사 할 수 있을 뿐만 아니라 진료 후 간단하게 플러그 앤 차지(plug-n-charge)하여 모바일 장치로도 즉각적인 검사를 진행할 수도 있습니다.



특장점

CS1953은 USB-C 장치와 DisplayPort PC를 데스크탑 워크 스테이션을 통합하는 하이브리드 KVM™ 스위치입니다. 이전 버전의 디지털 인터페이스 KVM 모델에서 발전하여 비디오, 오디오, 데이터를 전송하고 USB-C 장치 충전을 위한 USB Power Delivery 3.0을 제공하는 USB Type-C 기능을 제공합니다. 이를 통해 단일 USB-C 케이블로 케이블 설정을 줄이고 더 나은 작업 환경을 경험할 수 있습니다.

DisplayPort 1.2 표준을 준수하는 CS1953은 프리미엄 이미지에 대해 최대 4K DCI (4096 x 2160 @ 60Hz) 해상도의 우수한 비디오 품질을 지원합니다. 또한 USB-C 채널은 DP Alt Mode를 지원하여 DisplayPort 신호를 전달하고 표준 DisplayPort 연결처럼 작동할 수 있습니다. 유연한 사용을 위해 DisplayPort 듀얼 모드 기술 (DP++)을 사용하여 DisplayPort의 신호를 HDMI 또는 DVI로 변환할 수 있습니다.

이러한 강력한 기능을 바탕으로 USB 3.1 Gen 1 데이터 전송 속도의 편리함, 버스 전원 공급 설계, 핫키/마우스/원격 포트 선택기 등 사용자 친화적인 포트 전환 방법을 특징으로 하는 CS1953은 데스크탑 멀티미디어의 혁신으로 그 어느 때보다 스마트한 작업을 가능하게 해줍니다.

- 1개의 USB 키보드, 마우스, DisplayPort 모니터로 2개의 DisplayPort 컴퓨터와 1개의 USB-C 장치를 제어하고 2개의 USB 주변 장치를 공유
- 우수한 비디오 품질 - 최대 4K DCI (4096 x 2160 @ 60Hz) 해상도 지원
- 최대 45W¹까지 충전하는 USB-C 장치용 USB Power Delivery 3.0 제공
- 푸시 버튼, 핫키, 마우스², 원격 포트 선택기를 통한 컴퓨터 선택
- SuperSpeed 5Gbps 데이터 전송 속도를 지원하는 2 포트 USB 3.1 Gen 1 허브
- USB 연결로 DisplayPort 신호를 전달할 수 있는 DisplayPort 대체 모드(DP Alt 모드) 지원
- DisplayPort 1.2 호환; HDCP 1.4 준수³
- KVM, USB 주변기기, 오디오 사용 권한의 독립적인 전환⁴
- HD 오디오 지원⁴
- DisplayPort 듀얼 모드 기술 (DP++)⁵ 지원
- 펌웨어 업그레이드
- 버스 파워⁶ 지원

주의:

1. USB-C 장치 충전이 작동하려면 CS1953에 추가 전원 아답터가 필요합니다.
2. 마우스 포트 전환은 USB 3 버튼 마우스 휠이 있는 마우스 에뮬레이션 모드에서만 지원됩니다.
3. DisplayPort 1.4 호환 디스플레이 장치의 경우 호환성 문제를 방지하기 위해 DisplayPort 1.2와 호환되도록 장치 설정을 구성해야 합니다.
4. DisplayPort 채널을 통한 HD 오디오는 독립적으로 전환할 수 없습니다.
5. DisplayPort 듀얼 모드 기술(DP++)은 대부분의 단일 디스플레이 설정에 활성 아답터가 필요하지 않습니다. 비디오 소스의 DP++ 호환성이 확실하지 않은 경우 활성 DisplayPort 아답터를 사용하는 것이 좋습니다.
6. 이 장치는 USB 포트를 통해 연결된 KVM 소스로 버스 전원을 공급할 수 있습니다.

사양

컴퓨터 연결	3
포트 선택	Hotkey, Pushbutton, Mouse, Remote Port Selector
커넥터	
콘솔 포트	2 x USB Type A Female 1 x DisplayPort Female (Black) 2 x 3.5mm Audio Jack Female (Green; 1 x front, 1 x rear)
KVM (컴퓨터) 포트	CPU1 and CPU2: 2 x USB3.1 Gen1 Type B Female (Blue) 2 x DisplayPort Female (Black) 2 x 3.5mm Audio Jack Female (Green) CPU3: 1 x USB Type-C Female (Black) 1 x 3.5mm Audio Jack Female (Green)
원격 포트 선택기	1 x 2.5mm Audio Jack Female (Black)
전원	1 x DC Jack
USB 허브	2 x USB3.1 Gen1 Type A Female (Blue; 1 x front, 1 x rear)
스위치	
선택	3 x Pushbutton
모드 스위치	TBD
모드 선택	1 x Slide Switch
LED	
오디오	3 (Green)
KVM	3 (Orange)
USB	3 (Green)
에멀레이션	
키보드 / 마우스	USB
비디오	4096 x 2160 @ 60Hz
스캔 간격	1-99 Seconds (Default: 5 sec.)
소비 전력	DC12V:5.78W:269BTU/h 노트: ● 와트 단위의 측정은 외부 부하가 없는 장치의 일반적인 전력 소비를 나타냅니다. ● BTU/h 단위의 측정값은 장치가 완전히 로드되었을 때 장치의 전력 소비를 나타냅니다.
사용 환경	
사용 온도	0-50°C
보관 온도	-20-60°C
습도	0-80% RH, Non-condensing
제품 외관	
재질	Metal, Plastic
무게	0.50 kg (1.1 lb)
크기 (L X W X H)	20.63 x 7.54 x 4.40 cm (8.12 x 2.97 x 1.73 in.)
노트	일부 랙 마운트 제품은, WxDxH의 표준 물리적 치수를 LxWxH 형식으로 사용하고 있습니다.

다이어그램



