

SN0132CO

32-포트 시리얼 콘솔 서버 (듀얼 전원/LAN)



ATEN은 SN01xxCO([SN0108CO](#)/[SN0116CO](#)/[SN0132CO](#)/[SN0148CO](#))의 시리얼 콘솔 서버의 새로운 모델을 출시했습니다. 듀얼 파워 및 LAN을 지원하는 SN01xxCO 시리즈는 최첨단 기술을 통합하여 편리한 설치, 보안 장치 접속, 데이터 센터의 쉬운 관리 및 종합적인 제어가 가능합니다.

SN01xxCO 시리즈는 Cisco 핀 아웃과 DTE/DCE 기능 감지 기능으로 롤오버 케이블 없이 Cisco 네트워크 스위치(기타 호환 장치)와 직접 연결이 가능하여 IT 인프라 구축 시간을 더욱 절약할 수 있습니다. 또한 SN01xxCO 시리즈는 장치 상태 모니터링 기능으로 연결된 시리얼 장치(터미널 블록 포함)의 온라인 감지를 지원하여 연결된 장치가 오프라인일 때 관리자에게 이메일로 알람 전송이 됩니다.

듀얼 이더넷 포트 및 전원 공급 장치를 통해 SN01xxCO 시리즈는 전원 이중화는 물론 페일 오버 또는 듀얼 IP 주소 접속을 지원하여 시리얼 장치에 상시 접속 가능하도록 합니다. SN01xxCO 시리즈는 더욱 자유로운 실행을 위해 듀얼 DC* 옵션을 제공합니다.

8-, 16-, 32-, 48-포트 SN01xxCO 시리즈는 시리얼 콘솔 서버는 인밴드와 아웃 오브 밴드(OOB) 원격 시리얼 콘솔 접속, Telnet/SSH 클라이언트 및 Java 뷰어를 통한 네트워크 접속 방식을 제공 합니다. OOB관리는 IT관리자가 주요/생산 네트워크에서 분리된 관리 네트워크를 이용하여 서버룸에서 네트워크 장치(라우터, 스위치 및 UPS 등)를 관리 할 수 있도록 합니다. 생산 네트워크에서 접속하는데 어려움이 발생하는 경우, 관리자는 콘솔 서버를 통해 여전히 접속할 수 있습니다. 시리얼 콘솔 서버는 로컬 컴퓨터에서 직접적으로 콘솔 연결, 랩탑, 컴퓨터에서 USB 연결, 모뎀을 통한 PSTN 연결 또는 듀얼 LAN포트를 통한 하이브리드 네트워크 연결(하나는 생산 네트워크에 연결하고 다른 하나는 관리 네트워크에 연결됨)되는 아웃 오브 밴드 접속방식을 제공합니다.

TLS 1.2 데이터 암호화 같은 다양한 보안 기술 적용으로, RSA 2048비트 인증, 포트 접속과 제어를 위한 사용자권한 설정이 가능하고 로컬/리모트/서드 파티 인증 및 허가, IP/MAC 주소 필터 및 FIPS 140-2 인증된 암호 등, SN01xxCO 시리즈는 시리얼 콘솔 서버는 관리자가 쉽고 높은 수준의 보안 접속을 보장 합니다. 또한 8/16/32/48 시리얼 포트에 독립적인 접속 권리 및 권한 적용이 가능합니다. 데이터 암호화를 통해 정보와 컨트롤은 모두 항상 보호됩니다. 시스템 이벤트의 로그인 및 알람은 빠르게 문제를 해결하고 리스크를 완화시킵니다. 위와 같은 방식으로 통합된 암호 인증은 관리를 단순화시킵니다.

SN01xxCO 시리즈는 시리얼 장치를 이더넷 네트워크에 연결하여 산업 제어, 데이터 수집, 환경 모니터링, 원격 시설 운영 및 장비를 관리하는 까다로운 애플리케이션의 접속 및 제어를 가능하도록 사용됩니다. 관리자는 직접적인 콘솔 관리, 리얼 COM포트, TCP 서버/클라이언트, UDP 서버/클라이언트 및 가상 모뎀을 포함하여 다양한 운용 모드를 사용할 수 있습니다. 뿐만 아니라 SN01xxCO 시리즈는 ATEN의 PDU** 원격 전원 관리 시스템과 함께 작동합니다. 두 장치 모두 ATEN의 [CC2000](#) 소프트웨어를 통해 사용 가능하며 중앙 집중식 시리얼 장치 접속 및 통합 전원 관리를 제공합니다.

SN01xxCO 시리즈는 다양한 기능을 통해 IT 생산성을 극대화하고, 시리얼 장치의 쉽고 안전한 원격 관리 보안으로 운영 비용과 설치 비용을 절감하면서 확장성을 증강시키도록 도와줍니다. 시리얼 콘솔 서버는 관리자가 실제로 어디서든지 데이터 센터를 관리함으로써, 출장 및 MTTR(수리 소요 시간) 비용을 최소화하고 데이터 센터 서비스를 위한 최고의 가용성을 보장합니다.

*고객의 요청에 따라 DC전원으로 사용 가능 ([SN0108COD](#) / [SN0116COD](#) / [SN0132COD](#) / [SN0148COD](#))

**PG 시리즈



특장점

• 시스템 접속 가능성 및 가용성

- 인 밴드 및 아웃 오브 밴드 리모트 콘솔 접속 보안
- 직관적인 GUI를 통해 브라우저 접속
- 손쉬운 메뉴 보기 UI로 터미널 기반 접속
- 모뎀 다이얼 인/다이얼 백/다이얼 아웃 접속
- 저장 장치 및 USB 기반 PC 카드를 위한 전면 USB포트
- 랩탑으로 로컬 콘솔 접속을 위한 USB콘솔 (LUC)
- 듀얼 이더넷 포트로 장애 제어 또는 듀얼 IP 주소 접속*가능
- 듀얼 전원 공급

• 시리얼 콘솔 관리

- DTE/DCE 자동 감지 기능으로 케이블 없이 Cisco 네트워크 스위치(및 기타 호환 장치)에 직접 연결이 가능하여 IT 인프라 구축 용이
- 연결된 직렬 장치 (터미널 블록 포함)의 온라인 / 오프라인 감지 - 장치 상태 모니터링을 위해 장치가 오프라인 일 때 (예 : 정전) 이벤트 알림 자동 전송
- 응답 확인 - 연결된 시리얼 장치의 시스템 상태를 확인하고, 점검 실패시 알림 발송함 (예 : 시스템 충돌)
- PuTTY와 같은 선택 가능한 Telnet/SSH 및 서드 파티 클라이언트를 통해 편리하고 간단하게 장치 접속
- 선택 가능한 ActiveX 또는 Java 시리얼 뷰어를 통해 쉬운 포트 접속
- 종합적인 뷰어 기능 - 복사/붙여넣기, 로깅, 데이터 불러오기, 매크로, 방송 및 메시지 보드
- Sun Solaris 사용 가능 - Sun "break-safe"
- 알림 문자열 - 미리 지정한 문자열 중 하나가 시리얼 장치에서 보낸 메시지와 일치할 때 마다, SNMP 트랩 알림이나 이메일로 시리얼 콘솔로알림
- 커맨드필터 - 관리자는 미리 지정된 커맨드만 실행하도록 사용자 제한가능
- 동일 포트 다수 사용자 동시 접속 가능 - 포트 당 최대 16명 연결
- 동시 접속을 위한 모드 -독점/점유/공유
- 각 포트의 전원 관리를 위해 ATEN PDU*제품과 통합

• 보안

- TLS 1.2 데이터 암호 및 RSA 2048비트 인증으로 브라우저에서 보안 접속 지원
- 포트 접속 및 제어를 위해 구성 가능한 사용자 허가
- 로컬 및 리모트 인증 및 로그인
- RADIUS, TACACS+, LDAP/AD및 Kerberos를 통한 서드 파티 인증
- 강화된 보안 보호를 위한 IP/MAC 주소 필터
- 고급 보안 - FIPS 140-2 level 1단계 보안 표준 지원으로 내장된 FIPS 140-2 인증된 OpenSSL 암호화 모듈 사용 (인증서 #1747, #2398, #2473)

• 시스템 관리

- 웹브라우저, Telnet/SSH 클라이언트 및 로컬 콘솔을 통한 시스템 구성
- 시스템 로그 및 이벤트 로그인
- 이벤트 수신지(Destination) - 이벤트 로그는 로그 서버, Syslog서버및 USB 드라이브*에 저장
- SNMP 에이전트
- 이벤트 알림 - SMTP 이메일, SNMP 트랩 및 SNS (추가 모바일 장치) 알림 지원
- 시스템 구성 백업/복구 및 펌웨어 업그레이드 가능
- 다양한 브라우저 지원 - Internet Explorer, Chrome, Firefox
- 서버 동기화 시간을 위한 NTP

- IPv4/IPv6 지원
- 중앙 집중식 데이터 센터 관리를 위해 [CC2000](#) 소프트웨어로 통합
- 사용자 세션 레코딩을 위해 [CCVSR](#) 소프트웨어로 통합

• **시리얼 장치 관리**

- 다목적 시리얼 운영 모드 – 콘솔 관리, 다이렉트콘솔 관리, Real COM 포트, TCP 서버/UDP 서버/클라이언트 및 가상 모뎀
- Windows 2000 이상 및 Windows Server2003/2008을 위한 Real COM 드라이버
- Linux를 위한 Real TTY 드라이버
- UNIX**를 위한 고정 TTY 드라이버
- 300, 600, 1200, 1800, 2400, 4800, 9600, 19200, 28800, 38400, 57600, 115200, 230400bps의 baud rate 지원 bps

• **언어**

- 다국어 웹 기반 GUI – 영어, 독일어, 한국어, 일본어, 러시아어, 중국어 간체, 번체 사용가능

알림:

* PG 시리즈

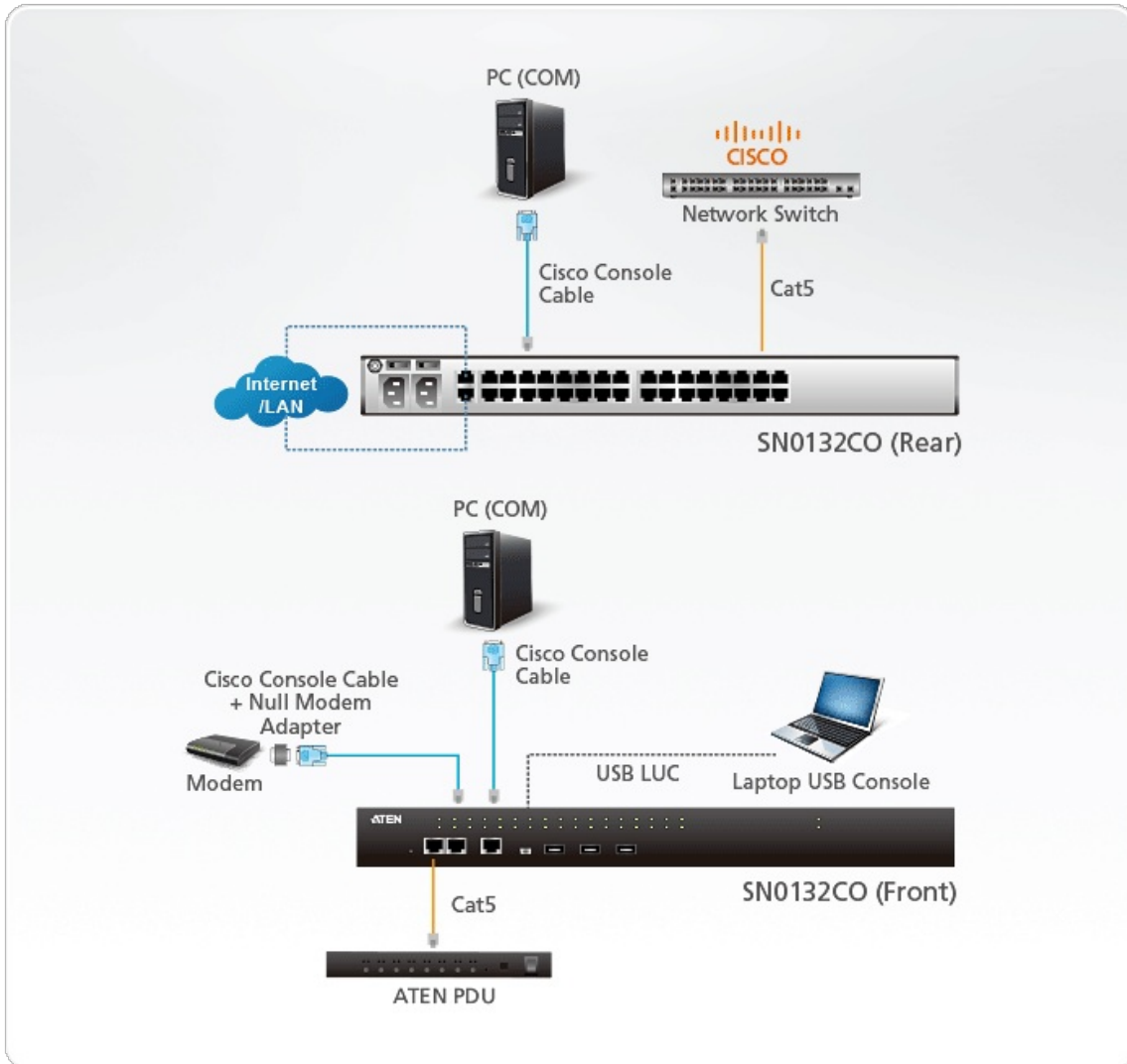
** 고정 TTY 드라이버는 1) OpenServer (Sco Unix); 2) UnixWare 7, SVR 5; 3) UnixWare 2.1, SVR 4.2; 4) QNX 4.25, QNX 6; 5) FreeBSD; 6) Solaris 10; 7) AIX 5.x; 8) HP-UX 11i 지원

사양

커넥터	
시리얼	32 x RJ-45 Female
LAN 포트	2 x RJ-45 Female
전원	2 x IEC 60320/C14
로컬 콘솔	1 x RJ-45 Female
모뎀	1 x RJ-45 Female
PON	1 x RJ-45 Female (Reserved)
Laptop USB Console (LUC) 포트	1 x Mini USB
USB 포트	3 x USB Type A Female
스위치	
전원	2 x Rocker Switch
리셋	1 x Recessed 푸쉬 버튼
입력 전력 정격	100–240VAC; 50/60Hz; 1.8A
소비 전력	AC110V:20.2W:127BTU AC220V:21W:130BTU
LED	
시리얼	32 (Green)

10/100/1000 Mbps	2 (Red/Orange/Green)
전원	2 (Blue)
동작 모드	Console Management, Console Management Direct, Real Com Port, TCP Server/Client, UDP Server/Client, Virtual Modem
사용 환경	
사용 온도	0 - 40°C
보관 온도	-20 ~ 60°C
습도	비응축 상태에서 0 - 80% RH
제품 외관	
재질	금속
무게	4.84 kg (10.66 lb)
크기 (L X W X H)	43.84 x 32.77 x 4.40 cm (17.26 x 12.9 x 1.73 in.)
노트	일부 랙 마운트 제품은, WxDxH의 표준 물리적 치수를 LxWxH 형식으로 사용하고 있습니다.

다이어그램



ATEN International Co., Ltd.

3F., No.125, Sec. 2, Datong Rd., Sijhih District., New Taipei City 221, Taiwan
 Phone: 886-2-8692-6789 Fax: 886-2-8692-6767
 www.aten.com E-mail: marketing@aten.com



© Copyright 2015 ATEN® International Co., Ltd.
 ATEN and the ATEN logo are trademarks of ATEN International Co., Ltd.
 All rights reserved. All other trademarks are the property of their respective owners.