

CE610A

DVI HDBaseT KVM ExtreamUSB® 연장기



USB DVI KVM 연장기 CE610A는 DVI와 USB 연장기로 ExtreamUSB®와 HDBaseT 기술을 지원합니다. CE610A는 DVI와 USB 2.0 신호를 하나의 Cat5e/6 케이블을 통해 소스로부터 최대 100m까지 연장 가능합니다.

CE610A는 USB 커넥터가 탑재되어 어떠한 USB 장치든지 장치 간 연장할 수 있습니다. USB 기능으로 주변기기 공유 뿐 아니라 터치 패널 컨트롤 및 파일 전송도 가능합니다. CE610A는 교통 센터, 의료 시설, 쇼핑몰, 산업 키오스크 등과 같은 터치패널이 필요한 상황에서 그리고 휴대용 컴퓨터와 데스크탑 컴퓨터 간 파일 및 폴더 동기화 등이 필요한 상황에 매우 적절합니다.



특장점

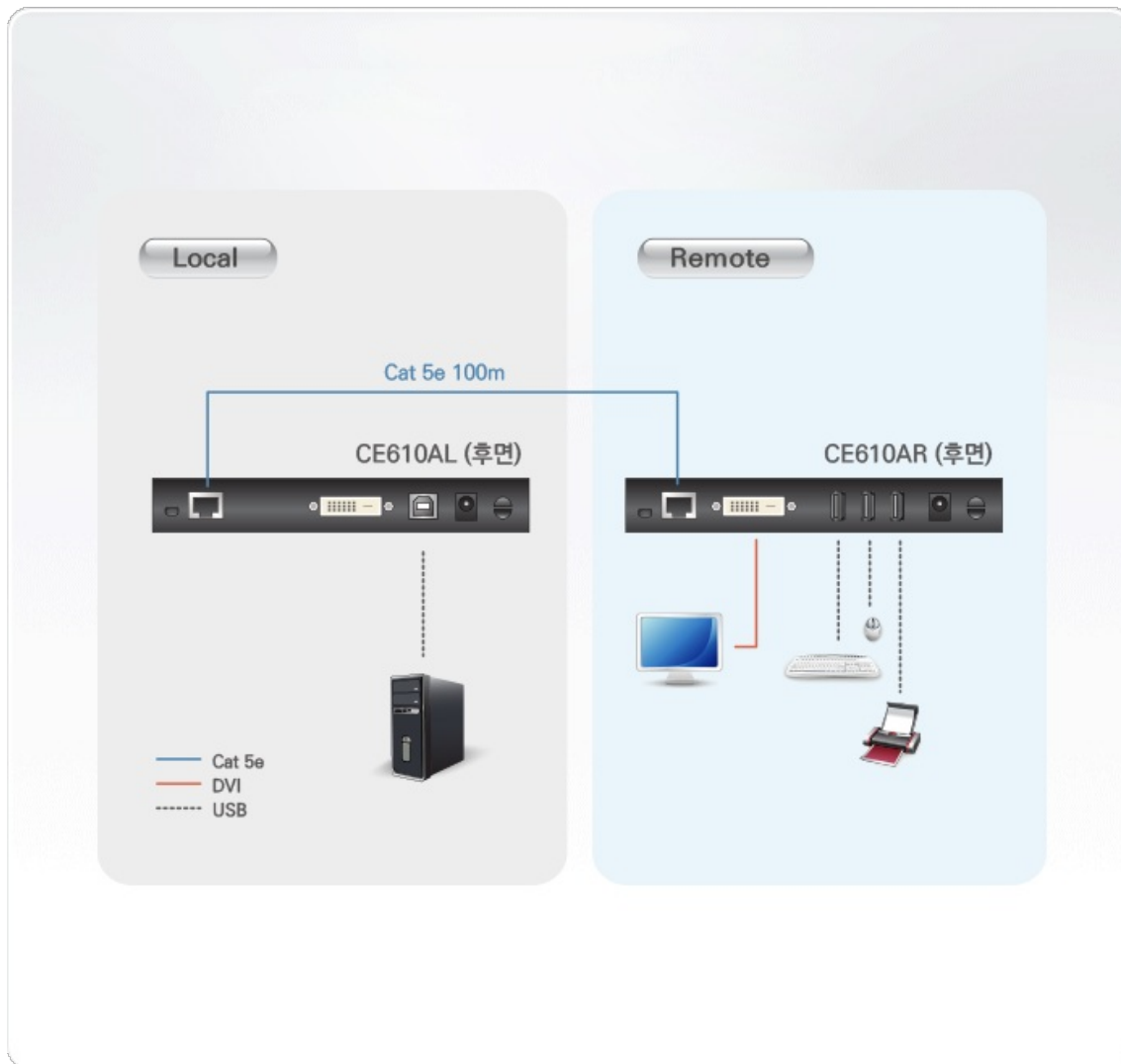
- 단일 Cat5e 케이블을 이용하여 로컬과 원격 장치를 연결 합니다.
- 원격 콘솔에서 컴퓨터 또는 KVM 설치에 접속 가능
- 우수한 비디오 품질 - 최대 1920 X 1200 @60Hz, 100m
- Anti-jamming - HDBaseT 기술을 이용하여 고품질 비디오 전송 시 신호 방해 제거
- ExtreamUSB® - USB2.0 신호 전송 및 플러그 앤 플레이 지원 (소프트웨어 또는 드라이버 불필요)
- USB 2.0 지원* - 키보드, 마우스, 오디오, 플래시 드라이브, 프린터, 터치 패널, USB 1.1 웹 카메라와 같은 장치 및 적정량의 대역폭이 필요한 기타 USB 장치 연결
- 로컬 PC 비디오/키보드/ 마우스를 원격에 연장 가능
- 8KV/15KV ESD 보호 내장 (연결 전압 8KV; 공기전압 15KV)
- 모든 주요 운영 체제에서 작동 : Windows®, OS X®, 그리고 Linux®

주의: CE610A는 연결된 USB 장치에 대해 최대 40Mbps의 USB 전송 속도를 지원합니다.

사양

Function	CE610AL	CE610AR
커넥터		
비디오 입력	1 x DVI-D Female (White)	N/A
비디오 출력	N/A	1 x DVI-D Female (White)
전원	1 x DC Jack	1 x DC Jack
펌웨어 업그레이드	1 x mini-USB	1 x mini-USB
USB 포트	1 x USB Type B Female (White)	3 x USB Type A Female (White)
장치간 연결	1 x RJ-45 Female (Black)	1 x RJ-45 Female (Black)
LED		
전원	1 (Green)	1 (Green)
링크	1 (Green)	1 (Green)
USB	1 (Green)	1 (Green)
비디오	1 (Green)	1 (Green)
USB	USB 2.0 (전송률: 최대 40Mbps)	USB 2.0 (전송률: 최대 40Mbps)
비디오	1920 x 1200 @ 60Hz (100 m)	1920 x 1200 @ 60Hz (100 m)
소비 전력	DC5V:1.99W:41BTU	DC5V:3.95W:50BTU
사용 환경		
사용 온도	0-40°C	0-40°C
보관 온도	-20-60°C	-20-60°C
습도	비응축 상태에서 0-80% RH	비응축 상태에서 0-80% RH
제품 외관		
재질	금속	금속
무게	0.62 kg (1.37 lb)	0.62 kg (1.37 lb)
크기 (L X W X H)	18.20 x 11.79 x 2.87 cm (7.17 x 4.64 x 1.13 in.)	18.20 x 11.79 x 2.87 cm (7.17 x 4.64 x 1.13 in.)
노트	일부 랙 마운트 제품은, WxDxH의 표준 물리적 치수를 LxWxH 형식으로 사용하고 있습니다.	

다이어그램



ATEN International Co., Ltd.

3F., No.125, Sec. 2, Datong Rd., Sijhih District., New Taipei City 221, Taiwan
Phone: 886-2-8692-6789 Fax: 886-2-8692-6767
www.aten.com E-mail: marketing@aten.com



© Copyright 2015 ATEN® International Co., Ltd.
ATEN and the ATEN logo are trademarks of ATEN International Co., Ltd.
All rights reserved. All other trademarks are the property of their respective owners.