

## CN800

미니 USB VGA KVM over IP



# Simple, Secure, and Sustainable Remote Management

KVM over IP Agility..0U Rackspace Efficiency.



CN800  
USB VGA KVM over IP Mini

CN800

USB VGA KVM over IP Mini

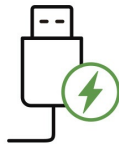
디지털 인프라가 클라우드, 엣지, 온프레미스 환경 전반으로 확장됨에 따라 회복력과 민첩성이 운영의 최우선 과제가 되었습니다. 대역 외 안전한 원격 액세스는 더 이상 단순한 IT 편의 기능이 아니라 다운타임을 줄이고, 업무 연속성을 보호하며, 어디서든 중요한 시스템을 관리할 수 있게 하는 전략적 역량이 되었습니다.

이러한 요구 사항을 충족하는 CN800은 소형 0U 하드웨어 기반 KVM over IP 솔루션으로 소프트웨어 설치 없이 단일 서버 또는 컴퓨터에 안전하고 항상 사용 가능한 BIOS 레벨의 원격 액세스를 제공합니다. Cat 5e/6 연결을 통한 표준 TCP/IP 통신을 사용하여 인트라넷 또는 원격 어디에서든 WinClient 및 JavaClient를 통해 연결된 시스템을 완벽하고 안전하게 제어할 수 있습니다.

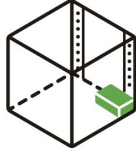
CN800은 서버 하드웨어에서 가장 일반적인 디스플레이 인터페이스인 VGA를 기본 지원하며, 랙 공간 부담이 늘어나거나 운영이 복잡해지지 않으면서도 넓은 호환성과 안정적인 원격 관리를 보장합니다.



BIOS-Level Access



Bus-Powered



0U Form Factor



Multi-platform Support

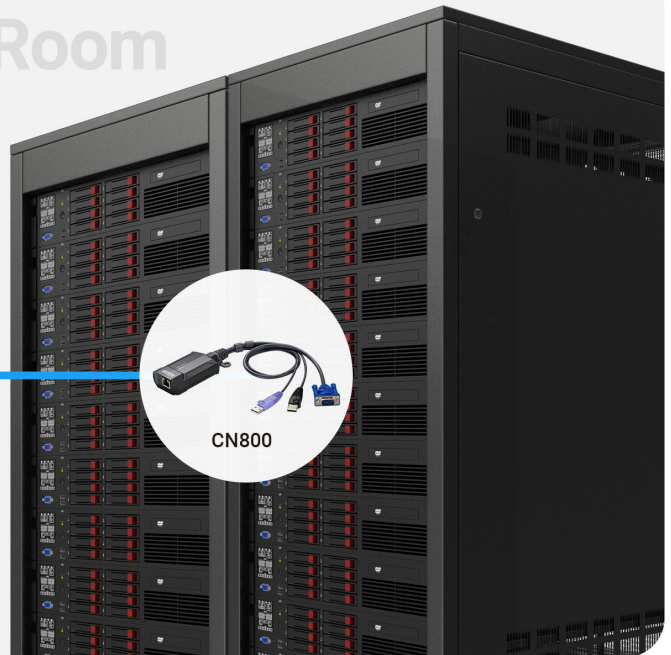


Virtual Media

## Remote Site



## Server Room



### BIOS 레벨 KVM over IP 솔루션

연결된 서버나 컴퓨터를 완전히 원격 제어하고 BIOS 레벨까지 접근할 수 있도록 지원합니다. 키보드, 비디오, 마우스 신호만 전송하는 보안 하드웨어 기반 솔루션으로 시스템을 소프트웨어 수준의 취약점에 노출시키지 않고 가상의 원격 데스크톱처럼 기능합니다.

### 작업 효율을 높이는 간편한 설치

작은 크기와 쉽게 걸 수 있는 후크형 디자인으로 책상 아래 등 어떤 공간에도 자연스럽게 설치 할 수 있습니다. 일반 사무실이나 홈 오피스 등에서 데스크톱 공간을 정리하고 최적의 작업 환경을 제공하여 생산성을 향상 시킵니다.





#### 우수한 비디오 성능

VGA 입력 해상도를 최대 1920 × 1200 @ 60Hz, 24비트 색심도까지 지원하여 모든 원격 세션에서 선명하고 반응이 빠른 비디오 콘텐츠를 제공합니다.

#### 표준 보안과 버추얼 미디어

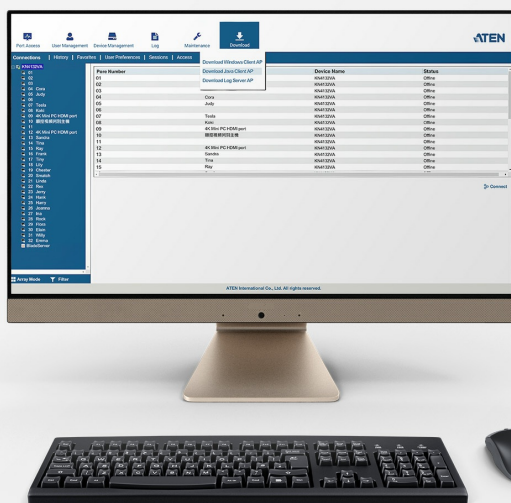
원격 작업은 TLS 1.2와 256비트 AES 데이터 암호화로 보호되며 펌웨어 업그레이드, 진단, 소프트웨어 패치 등 버추얼 미디어 기능도 마치 로컬에서 수행하는 것처럼 안전하고 신뢰성 있게 처리되어 데이터 무결성을 완벽하게 유지할 수 있습니다.



# Remote

WinClient or JavaClient

Windows, macOS X, Linux, Sun



Network



# Server

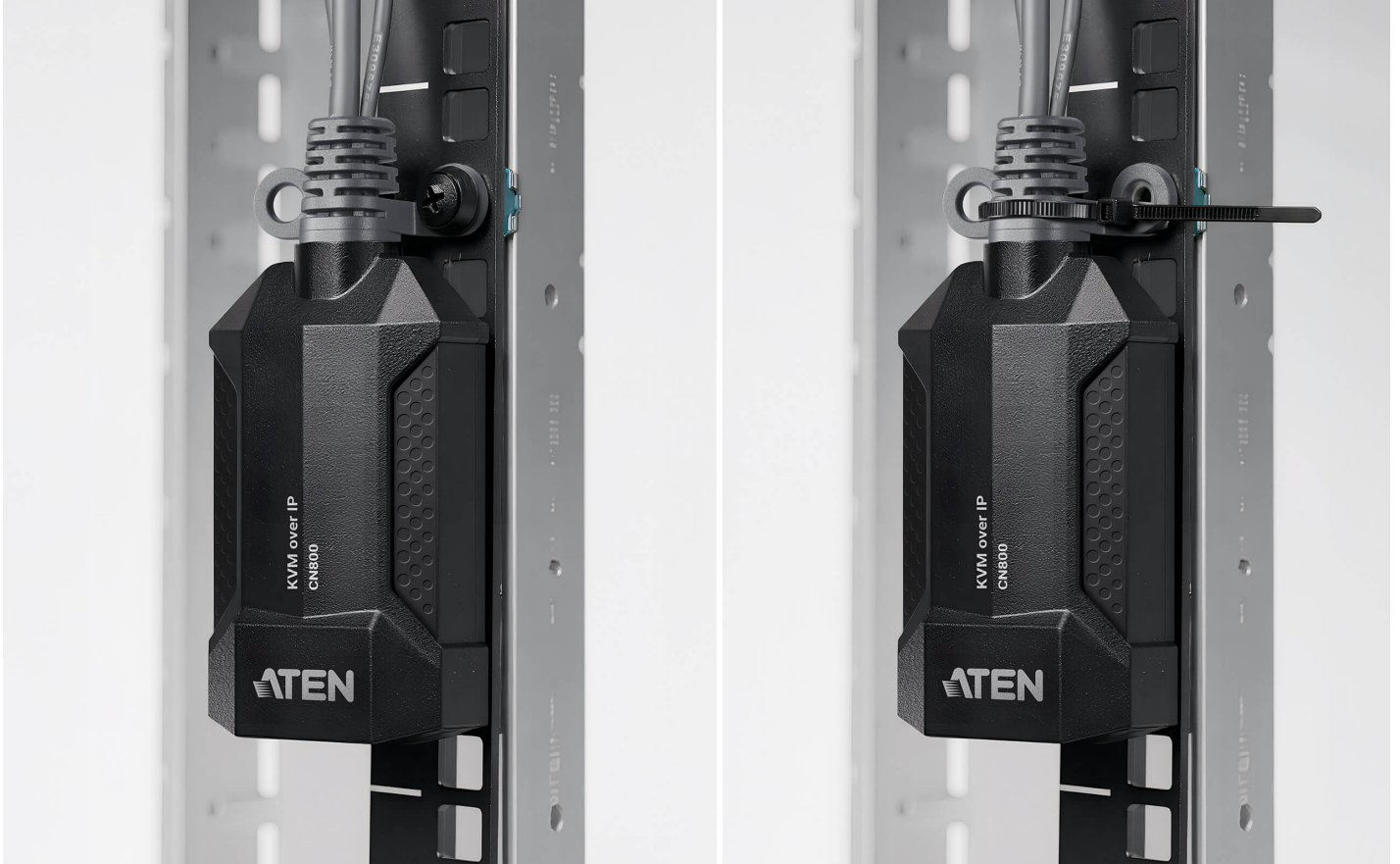
#### 멀티 플랫폼 지원

Cat 5e/6 케이블을 통한 표준 TCP/IP 통신을 사용하여 연결된 시스템을 안전하게 완전히 제어할 수 있습니다. Windows, macOS, Linux, Sun 등 다양한 운영체제를 지원하며 WinClient 또는 JavaClient를 통해 인터넷은 물론 원격에서도 제어가 가능합니다.



#### 컴팩트하고 가벼운 0U 하우징

170g에 불과한 컴팩트하고 가벼운 0U 디자인과 케이블 타이 또는 케이지 너트를 사용하여 쉽게 랙에 장착할 수 있는 고유한 후크를 갖추고 있습니다. 유연하고 공간 효율적인 구조를 통한 안정적인 서버 관리를 제공하여 최신 데이터 센터 및 모바일 IT 환경에 이상적입니다.



#### 응용 환경

안전한 원격 액세스를 핵심으로 하는 CN800은 데이터 센터, 생산 라인, 원격 근무 환경 등에서 효과적이고 효율적인 서버 관리를 원하는 IT 관리자와 전문가에게 이상적인 솔루션입니다.



Server Room

Production Line

Work from Home

#### ATEN과 상담하기

양식을 작성 후 제출해주시면 ATEN의 제품 담당자가 1:1 맞춤 상담을 위해 연락을 드립니다.

First Name *
Last Name *
- Country *
Company *
Email *
Phone Number *
- Customer Type *
Job Title *



## 특장점

CN800은 최대 1920 x 1200 @ 60Hz의 HD 해상도 지원으로 우수한 비디오 품질을 제공하여 더 쉬운 KVM 접근을 가능하게 합니다. over-IP 기능이 없는 KVM 스위치에 IP 기반 원격 제어 기능을 제공하는 CN800은 Windows, Java 기반 애플리케이션을 통해 컴퓨터를 원격으로 모니터링하고 접근할 수 있게 해줍니다. 업계 표준 Cat 5e/6 케이블만으로 인트라넷(LAN 또는 WAN)에 쉽게 연결할 수 있으며 대상 PC나 서버에 직접 연결됩니다. 또한 WinClient 및 JavaClient를 통해 인터넷을 통한 원격 접속이 가능하여 언제 어디서든 시스템에 접근할 수 있습니다.

CN800은 표준 TCP/IP 프로토콜을 사용하여 통신합니다. 이를 통해 같은 사무실 내에서는 물론 멀리 떨어진 지역이나 다른 나라에 상관없이 인터넷을 통해 연결된 서버나 컴퓨터에 접근할 수 있습니다. CN800은 분산된 여러 컴퓨터를 원격으로 빠르고 안정적이며 비용 효율적으로 관리할 수 있는 솔루션을 제공합니다.

### • 하드웨어

- over IP 기능이 내장되지 않은 KVM 스위치에 over IP 기능 제공
- 다중 플랫폼 서버 환경 지원: Windows, Mac, Sun, Linux, VT100 기반 시리얼 장치
- 버추얼 미디어 지원
- 고해상도 비디오 지원 - 원격 세션을 위한 최대 1920 x 1200 @ 60Hz, 24비트 색심도
- 선명한 반응형 비디오 디스플레이를 위한 향상된 FPS 처리량
- 버스 파워로 외부 전원 어댑터 필요하지 않음

### • 관리

- 최대 64개 사용자 계정 지원
- 최대 32명 동시 로그인 가능
- 세션 종료 기능 - 관리자가 실행 중인 세션 종료 가능
- 이벤트 로깅 및 Windows 기반 로그 서버 지원
- 중요한 시스템 이벤트 발생 시 이메일, SNMP 알림, 또는 Syslog를 통해 즉시 통지
- 원격 펌웨어 업그레이드 가능
- 다중 사용자 모드 - 여러 사용자가 동시에 서버 접근 가능
- ATEN [CC2000](#)(관리 소프트웨어)과 통합 가능
- ATEN [CCVSR](#)(비디오 세션 녹화 소프트웨어)과 통합 가능
- DDNS (Dynamic Domain Name System) 지원
- 브라우저 작동 활성화 / 비활성화 가능
- IPv6 지원

### • 사용하기 쉬운 인터페이스

- 브라우저 기반 및 AP GUI를 통해 통합 다국어 인터페이스를 제공하여 사용자 교육 시간을 최소화하고 생산성을 향상
- 다중 플랫폼 클라이언트 지원 - Windows, Mac OS X, Linux, Sun
- 다중 브라우저 지원 - Chrome, Firefox, Safari, Opera
- 순수 웹 기술 기반의 브라우저 UI를 통해 관리자는 Java 소프트웨어 패키지를 사전 설치하지 않고도 관리 작업 수행 가능
- 전체 화면 또는 크기 조절 및 확장이 가능한 가상 원격 데스크톱 제공

### • 고급 보안 기능

- 외부 인증 지원 - RADIUS, LDAP, LDAPS, MS Active Directory
- TLS 1.2 암호화로 사용자 로그인 시 비밀번호 보호
- 유연한 설계로 사용자가 원하는 암호화 알고리즘 조합 선택 가능 (예: 256비트 AES) 또는 시스템에서 자동으로 랜덤 선택 가능, 키보드/마우스, 비디오, 버추얼 미디어 데이터 각각 독립 암호화
- IP / MAC Filter 지원
- 비밀번호 보호 지원
- 개인용 인증 기관(Private CA) 지원

### • 버추얼 미디어

- 버추얼 미디어를 통해 파일 응용 프로그램, OS 패치, 소프트웨어 설치 및 진단 테스트 수행 가능
- 운영 체제와 BIOS 수준에서 USB가 활성화된 서버와 호환
- USB 2.0 DVD/CD 드라이브, USB 대용량 저장 장치, PC 하드 드라이브, ISO 이미지 지원
- 버추얼 미디어 케이블 없이도 편리하게 사용 가능

### • 가상 원격 데스크톱

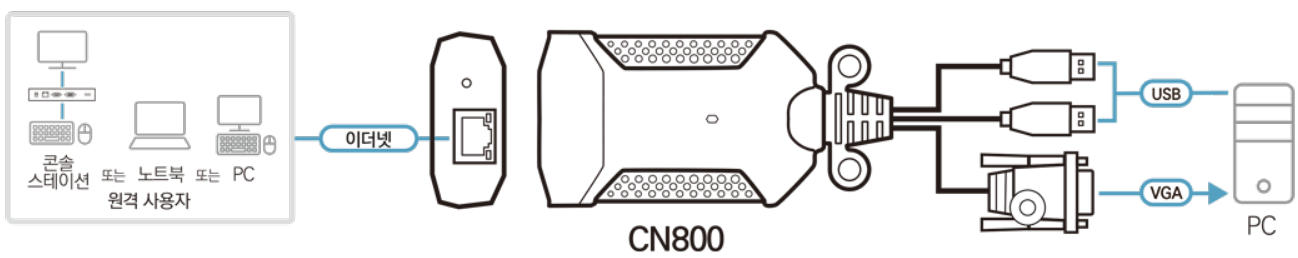
- 데이터 전송 속도를 최적화하기 위해 비디오 품질 및 비디오 허용 오차 조정 가능, 저대역폭 환경에서 데이터 대역폭을 압축하기 위해 단색 색심도 설정/임계값/노이즈 설정 조정
- 전체 화면 또는 크기 조절 가능한 비디오 표시
- 원격 사용자 간 메시지 보드 제공
- 다국어 지원 화면 키보드
- 마우스 동기화
- 종료 매크로 지원
- BIOS 레벨 접근 가능

# 사양

커넥터	
KVM (컴퓨터) 포트	1 x USB Type A Male (Purple) 1 x USB Type A Male (Black) 1 x VGA Male (Blue)
LAN 포트	1 x RJ-45 Female
전원	1 x DC Jack
스위치	
리셋	1 x Semi-recessed Pushbutton
LED	
전원	1 (Green)
링크	1 x Link (Orange / Green) 1 x Active (Green)
에물레이션	
키보드 / 마우스	USB
비디오	1920 x 1200
소비 전력	DC5V:3.47W:16BTU/h  노트: ● 와트 단위의 측정은 외부 부하가 없는 장치의 일반적인 전력 소비를 나타냅니다. ● BTU/h 단위의 측정값은 장치가 완전히 로드되었을 때 장치의 전력 소비를 나타냅니다.
기타	•와트(W) 단위는 외부 부하가 없을 때 기기의 일반적인 전력 소비량을 나타냅니다. •BTU/h 단위는 기기가 최대 부하를 걸었을 때의 전력 소비량을 나타냅니다.
사용 환경	
사용 온도	0 - 50°C
보관 온도	-20 - 60°C
습도	0 - 80% RH, Non-condensing
제품 외관	
재질	Plastic
무게	0.17 kg ( 0.37 lb )
크기 (L X W X H)	9.32 x 5.66 x 2.44 cm (3.67 x 2.23 x 0.96 in.)
노트	일부 랙 마운트 제품은,WxDxH의 표준 물리적 치수를 LxWxH 형식으로 사용하고 있습니다.



다이어그램



에이텐 코리아 ATEN KOREA

서울시 금천구 디지털로9길 32(가산동) 갑을그레이트밸리 B동 303호  
 Tel: 02-467-6789 Fax: 02-467-9876  
 www.aten.com/kr/ko E-mail: marketing@aten.co.kr



© Copyright 2025 ATEN® International Co., Ltd.  
 ATEN and the ATEN logo are registered trademarks of ATEN International Co., Ltd.  
 All rights reserved. All other trademarks are the property of their respective owners.