

CM1942

2-포트 4K DisplayPort 듀얼 디스플레이 미니 매트릭스 바운드리스 KVM 스위치



Jump Start Desktop Productivity

Multitask with Seamless Workflows between 2 Computers and 2 Displays



CM1942

2-Port 4K DisplayPort Dual Display Mini-Matrix Boundless KVM Switch



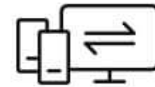
뉴 노멀 시대로의 변화에 따라서 하이브리드 작업은 표준이 되었고 이때의 핵심은 멀티태스킹을 항상 시키는 것입니다. 여러 작업을 동시에 수행하며 생산성을 보장하는 것이 중요하며 이는 원격으로 업무와 커뮤니케이션을 진행 할 때도 마찬가지입니다. 워크스테이션 효율성을 최대화하기 위해 2대의 컴퓨터/디스플레이 간 유연하고 무제한 KVM 전환을 특징으로 하는 CM1942은 뉴 노멀 하이브리드 작업의 솔루션으로 적합합니다.

**4K
DCI**

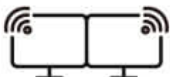
Superior Video Clarity



Boundless Switching



Video DynaSync™



Audio Mixer



USB Peripheral



Dual-Display Matrix

4K로 구현한 탁월한 시청각 성능

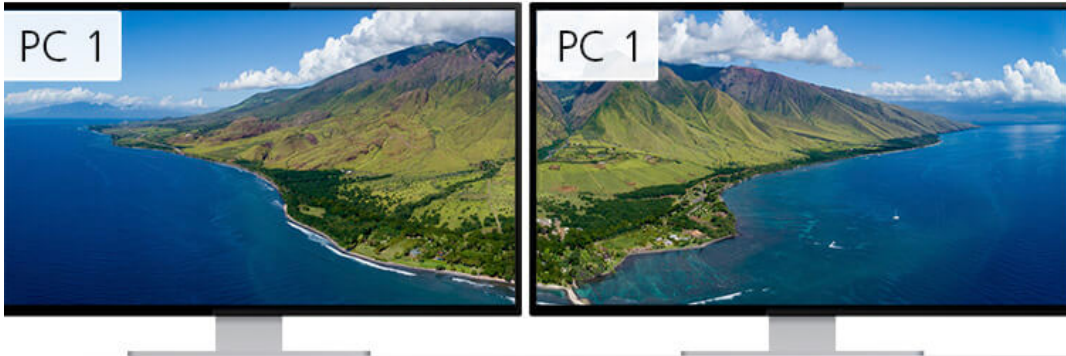
2대의 DisplayPort 컴퓨터와 2대의 HDMI 디스플레이 연결로 더욱 강력한 데스크톱 작업을 지원하는 CM1942은 탁월한 4K 시청각 기능으로 우수한 사용 환경을 제공합니다.



매트릭스 KVM 스위칭을 용이하게 하는 듀얼 디스플레이 설정

듀얼 디스플레이 설정으로 2x2 컴퓨터/모니터 매트릭스에서 KVM 전환을 쉽게 할 수 있습니다. 현재 KVM 포커스가 있는 2대의 컴퓨터의 기본 데스크탑과 확장 데스크탑은 2대의 모니터에 표시할 수 있습니다. 마찬가지로 각 컴퓨터의 콘텐츠는 KVM 포커스에 상관없이 크로스오버 구성으로 두 모니터 중 하나에 별도로 표시될 수 있습니다.

Single PC Mode



Dual PC Mode



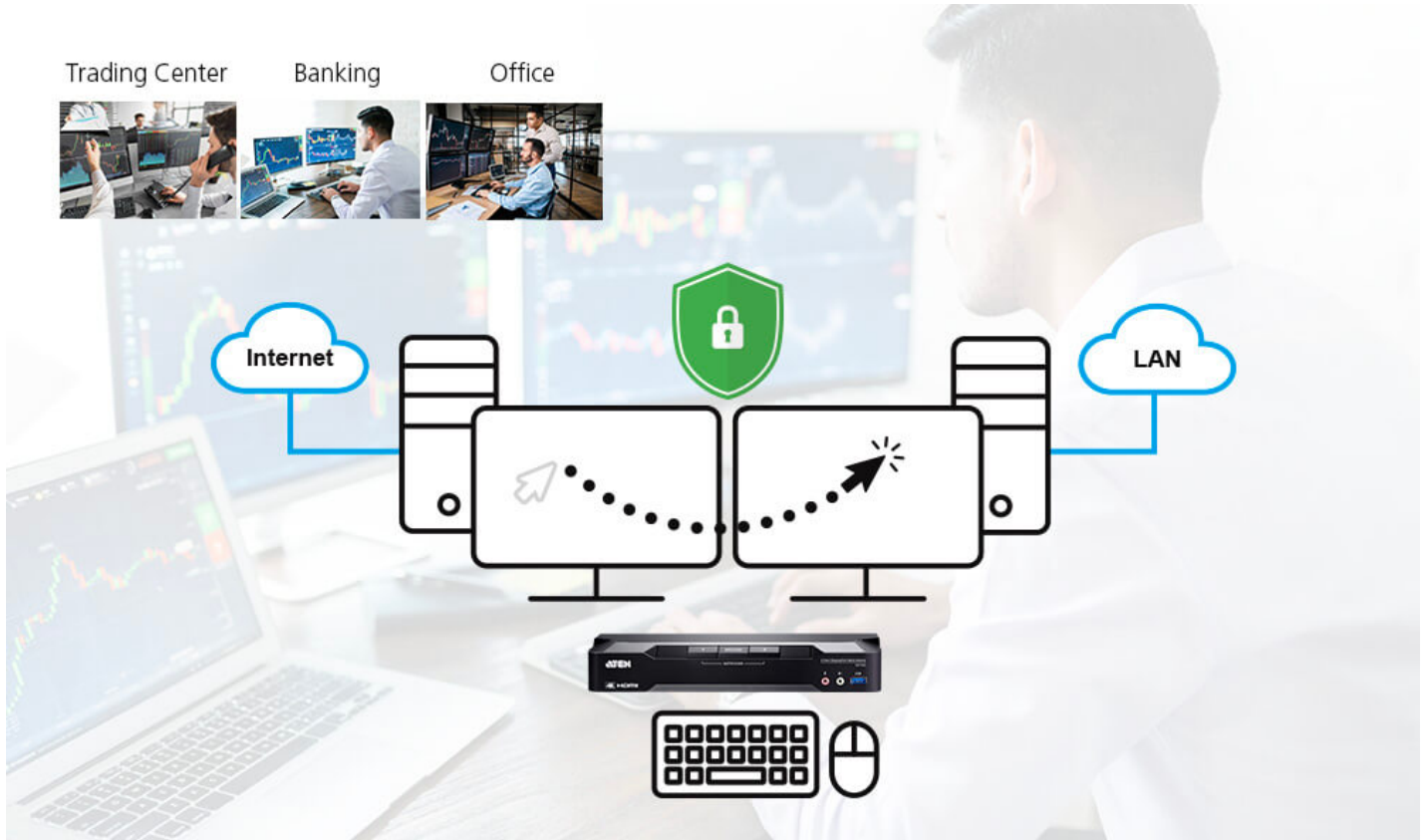
신속한 데스크탑 운영을 위한 직관적인 바운드리스 스위칭 기능

마우스 커서가 화면 경계를 넘어 다른 화면으로 즉시 이동할 수 있으며 이때 제어도 전환되어 소스 쉽고 간단한 스위칭이 가능합니다.



망분리

민첩한 KVM 스위칭을 통해 각 PC의 작업은 듀얼 모니터를 통해 독립적으로 또는 공동으로 수행할 수 있습니다. 각 PC의 네트워크 설정은 다를 수 있으므로(예-인터넷 및 LAN) 보호해야 하는 트랜잭션에 대해 향상된 데이터 보안으로 별도의 워크 플로우를 활성화할 수 있습니다. 따라서 은행이나 트레이딩 센터와 같은 취약점이 없습니다.



상황 인식 향상을 위한 오디오 믹서 모드

멀티태스킹 시 소리를 통해 알림을 받을 수 있습니다. 오디오 믹서 모드를 사용하면 현재 작업 중인 컴퓨터에 관계없이 모든 데스크톱 작업 중에 두 컴퓨터에서 나오는 오디오와 사운드를 하나의 출력으로 혼합할 수 있습니다.



유연한 포트 선택

CM1942를 통한 포트 전환은 유연하여 푸쉬 버튼, 핫키, 마우스, 원격 포트 선택기 중 사용자와 작업 흐름에 가장 적합한 것을 선택할 수 있습니다.



Contact Us

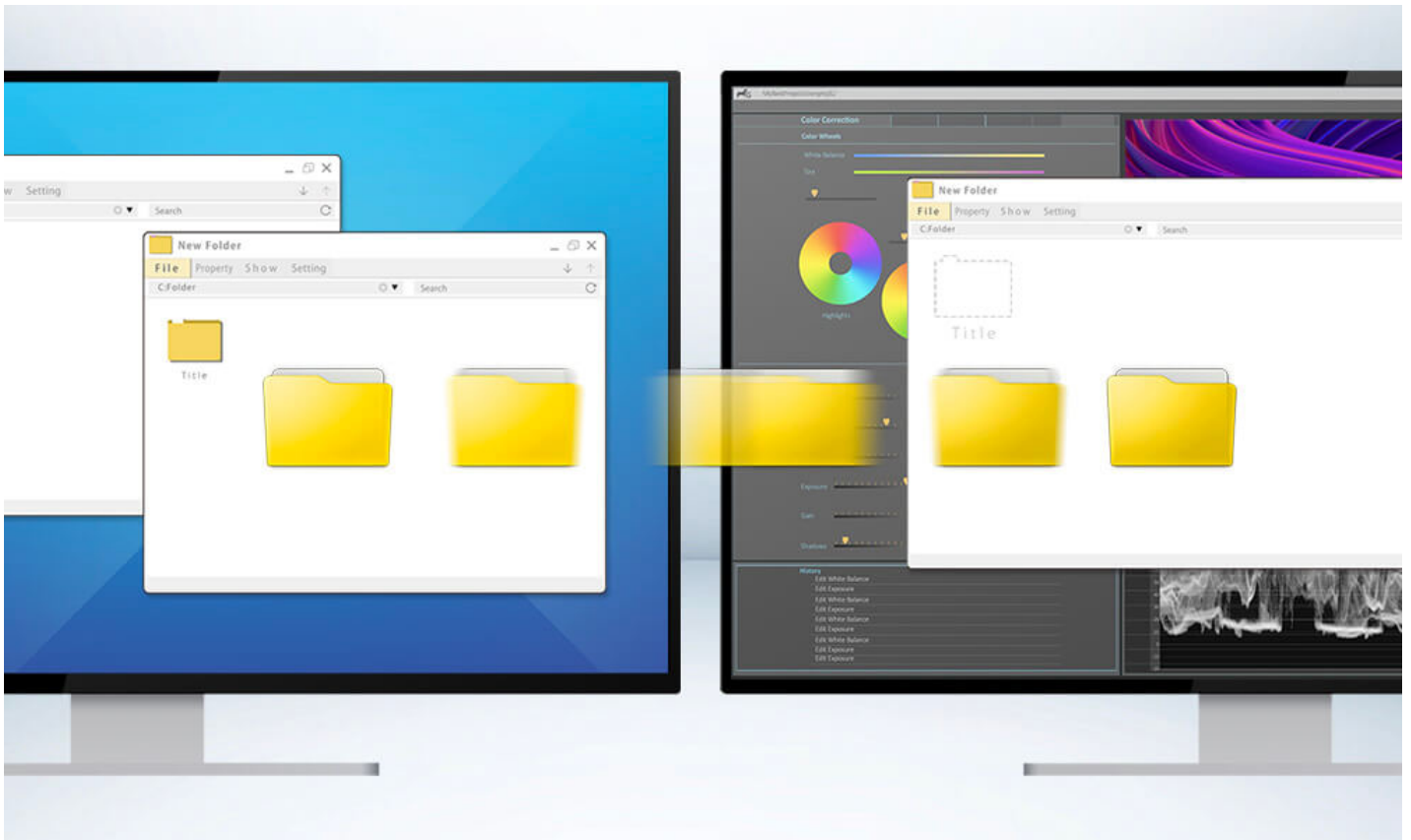
이 제품에 대한 더 자세한 문의 또는 견적을 요청할 수 있습니다.

견적 받기

문의하기

쉽고 즉각적인 주변 장치 공유

KVM 스위치의 USB 허브에 플러그 앤 플레이 연결(예: 하드 드라이브, 플래시 드라이브, 프린터 등)을 통해 컴퓨터 간의 미디어 및 데이터 공유가 빠르고 쉽습니다.



애플리케이션

컴팩트한 CM1942는 효율적인 워크플로우와 협업이 추구되는 데스크탑 작업 환경에서의 멀티태스킹에 적합합니다.



하이브리드 작업자/효율적인 팀 협업

일과 삶의 균형을 맞출 수 있는 환경을 선호하는 현상은 이제 낯선 일이 아닙니다. 집이나 원하는 공간에서 원격으로 업무를 하면서도 팀원들과 완전하여 연결되어 있는 것은 뉴노멀 시대에서 업무를 처리하는 자연스러운 모습입니다. CM1942의 듀얼 PC 모드로 한 세트의 키보드/마우스만으로 2대의 컴퓨터에서 2가지 작업을 2대의 모니터에서 동시에 각각 수행할 수 있어 생산성과 효율성이 향상됩니다.

핫 데스크/하이브리드-워크 스타일의 사무실

하이브리드 업무 스타일 채택이 보편화되면서 지정 좌석이 아니라 매일 원하는 자리를 선택하는 핫데스크(자율좌석제)로 운영하는 기업이 늘어나고 있습니다. 서로 다른 근무 조의 직원들이 하나의 작업 공간이나 컴퓨터, 모니터를 공유할 때 CM1942가 있다면 더욱 편리하고 효율적일 수 있습니다.





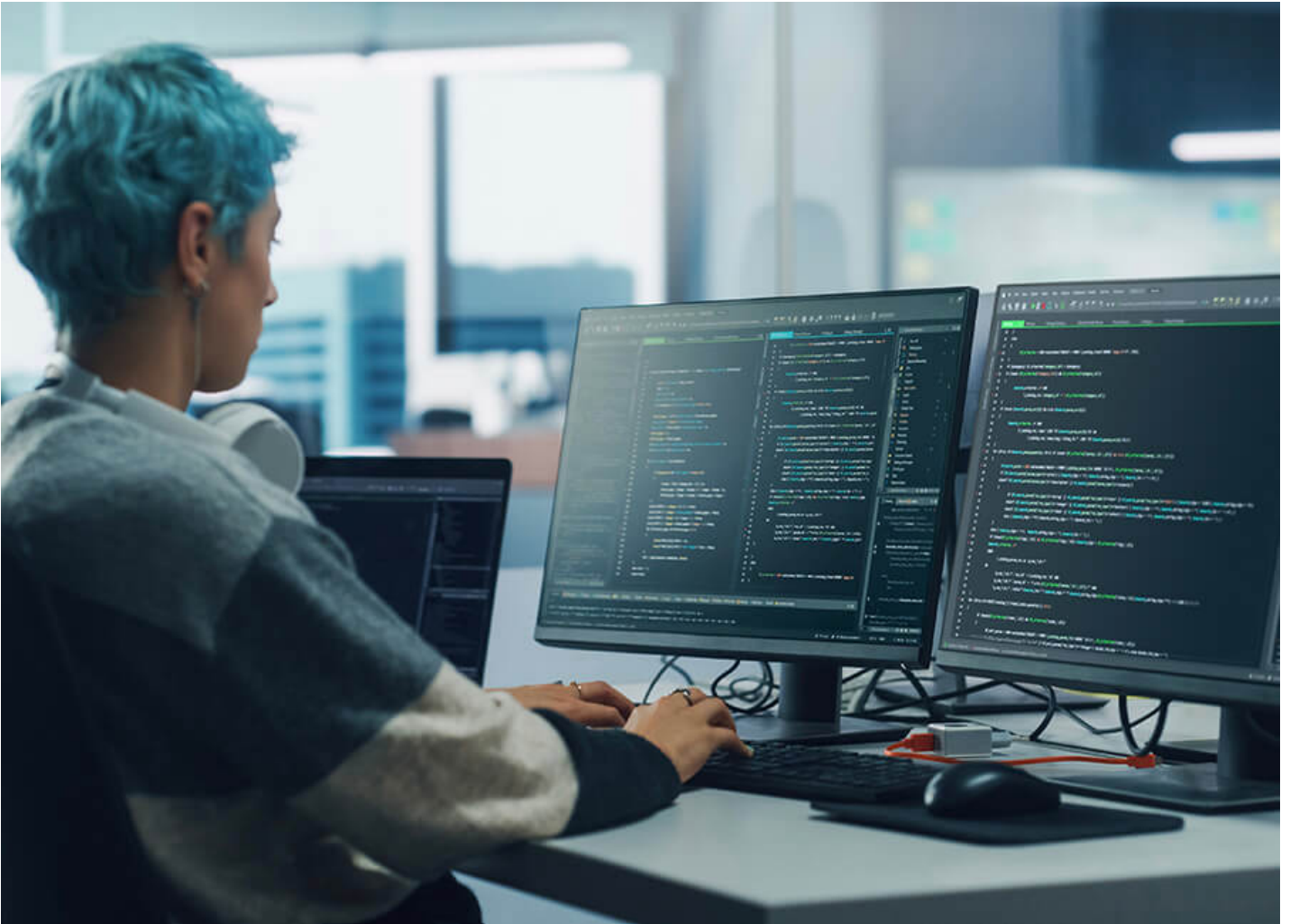
재무 애널리스트/집중적인 데이터 상호 참조

CM1942로 2대의 디스플레이를 통해 재무 및 시장 분석을 위한 지표, 판매차트와 같은 다양한 콘텐츠 소스를 모니터링 하기 위한 2대의 컴퓨터 간 향상된 생산성과 고정밀도의 멀티태스킹이 가능합니다. 또한 이러한 다중 컴퓨터 설정은 잠재적인 장비 오류로 인한 작동 중지 시간과 재정적 손실을 방지하는 백업 역할을 합니다.

홈 오피스 / 업무 및 엔터테인먼트를 위한 유연성

집을 홈 오피스로 꾸미는 것이 지속적인 하이브리드 작업의 효율성 향상에 도움이 될 수 있습니다. CM1942를 사용하면 한 세트의 키보드, 마우스, 듀얼 디스플레이를 공유하여 2대의 컴퓨터 시스템에서 업무와 엔터테인먼트를 전환하는 혁신적인 멀티태스킹이 가능하여 홈 오피스를 100% 활용할 수 있습니다.



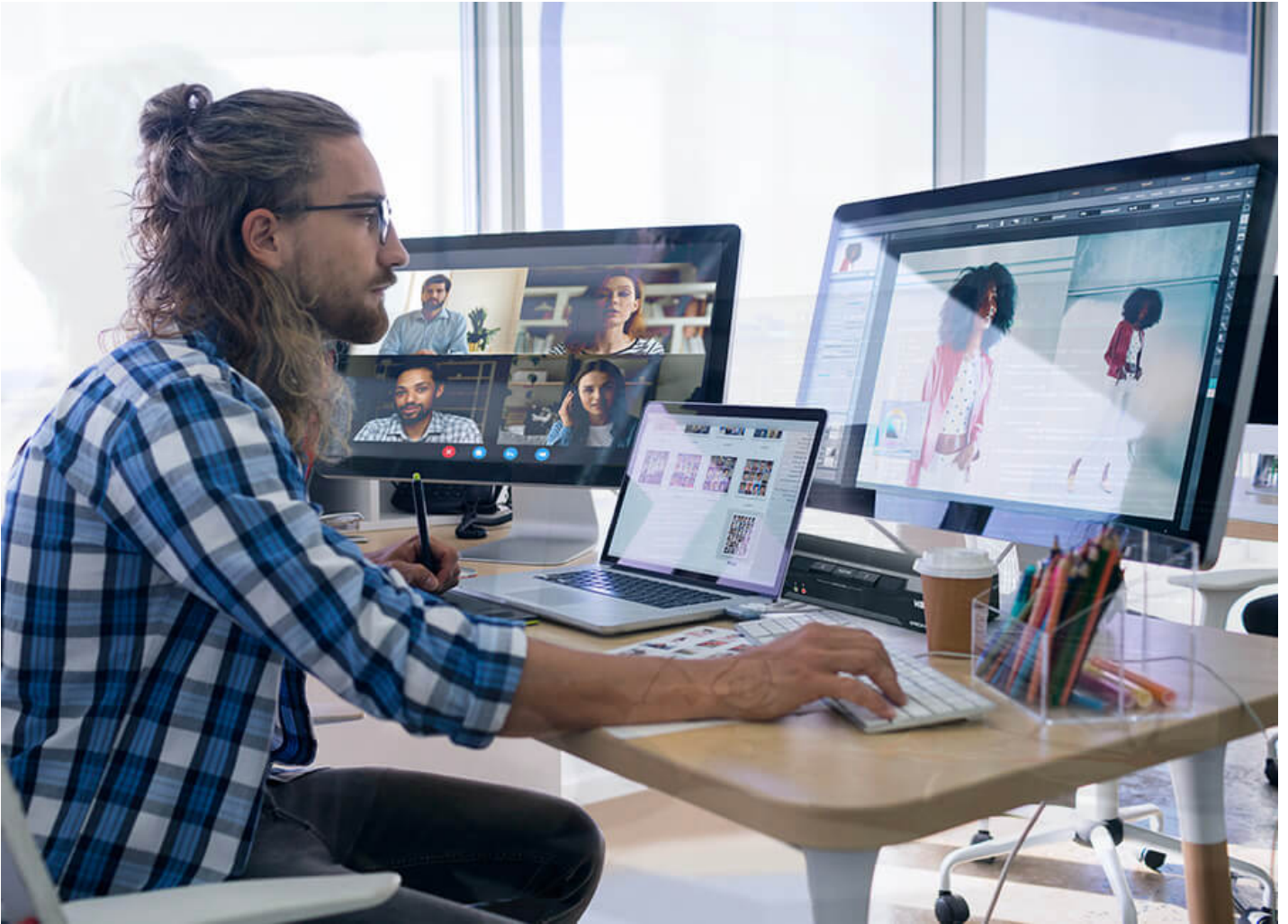


엔지니어 / 생산적인 소프트웨어 개발

다중 컴퓨터 모니터 구성을 기반으로 하는 개발 환경을 갖추는 것이 생산성 향상에 도움이 될 수 있습니다. 시기적절한 점검 및 디버깅을 위해 두 화면을 통해 검사하는 동안 서로 다른 컴퓨터에서 서로 다른 작업을 수행하는 경우 코드 편집과 실행 파일 빌드를 분리하는 것이 효율적일 수 있습니다.

컴퓨터 그래픽 디자인 / 워크플로우 간소화

멀티미디어 디자이너, CAD 엔지니어, 비디오 그래퍼의 경우 이미지 렌더링, 사진 편집, 이미지 캡처, 영상 편집 등 데이터 집약적인 크리에이티브 작업을 위해 교차 모니터 설정에서 두 컴퓨터 사이 간 멀티태스킹을 수행해야 하는 경우가 많습니다. 이때 CM1942를 사용하면 두 컴퓨터 시스템 사이를 적시에 전환하여 작업 생산성을 높일 수 있습니다.



ATEN과 상담하기

양식을 작성 후 제출해주시면 ATEN의 제품 담당자가 1:1 맞춤 상담을 위해 연락을 드립니다.

First Name *

Last Name *

- Country *

Company *

Email *

Phone Number

- Customer Type *

Job Title *

특장점

2포트 DisplayPort 스위치와 2포트 USB 3.1 Gen 1 허브를 결합한 CM1942는 단일 USB/HDMI 콘솔을 통해 2대의 DisplayPort 컴퓨터에 즉시 접속할 수 있도록 설계되었습니다. CM1942는 2x2 PC/모니터 매트릭스에서 KVM 전환을 쉽게 할 수 있는 2 가지 PC 작동 모드를 제공합니다. 싱글 PC 모드에서는 현재 KVM 사용 권한이 있는 PC의 콘텐츠를 2개의 모니터에 모두 표시할 수 있으며, 듀얼 PC 모드에서는 2 대의 PC 콘텐츠를 KVM 사용 권한에 관계없이 2개의 모니터에 별도로 표시할 수 있습니다.

우수한 비디오 품질 지원으로 최대 4K DCI(4096 x 2160 @ 60 Hz) 해상도로 더 원활한 HDMI 연결을 제공합니다. CM1942를 사용하면 푸쉬 버튼, 핫키, 마우스 휠, 마우스 커서, 원격 포트 선택기를 사용하여 2대의 컴퓨터 간 빠르고 쉬운 전환을 할 수 있습니다. 바운드리스 스위칭으로 현재 화면에서 다른 화면으로 마우스 커서를 이동하는 것으로 쉽고 즉각적인 비디오 소스 전환을 할 수 있습니다. 내장된 2포트 USB 3.1 Gen 1 허브를 사용하면 2대의 컴퓨터 간 연결된 주변기기에 쉽게 접속할 수 있으며 주변 장치 전환은 KVM 사용 권한과는 무관합니다. 또한 멀티미디어 작업 효율성을 위해 최대 5Gbps의 데이터 전송 속도를 지원하여 데스크탑 멀티태스킹을 수월하고 생산적으로 만듭니다.

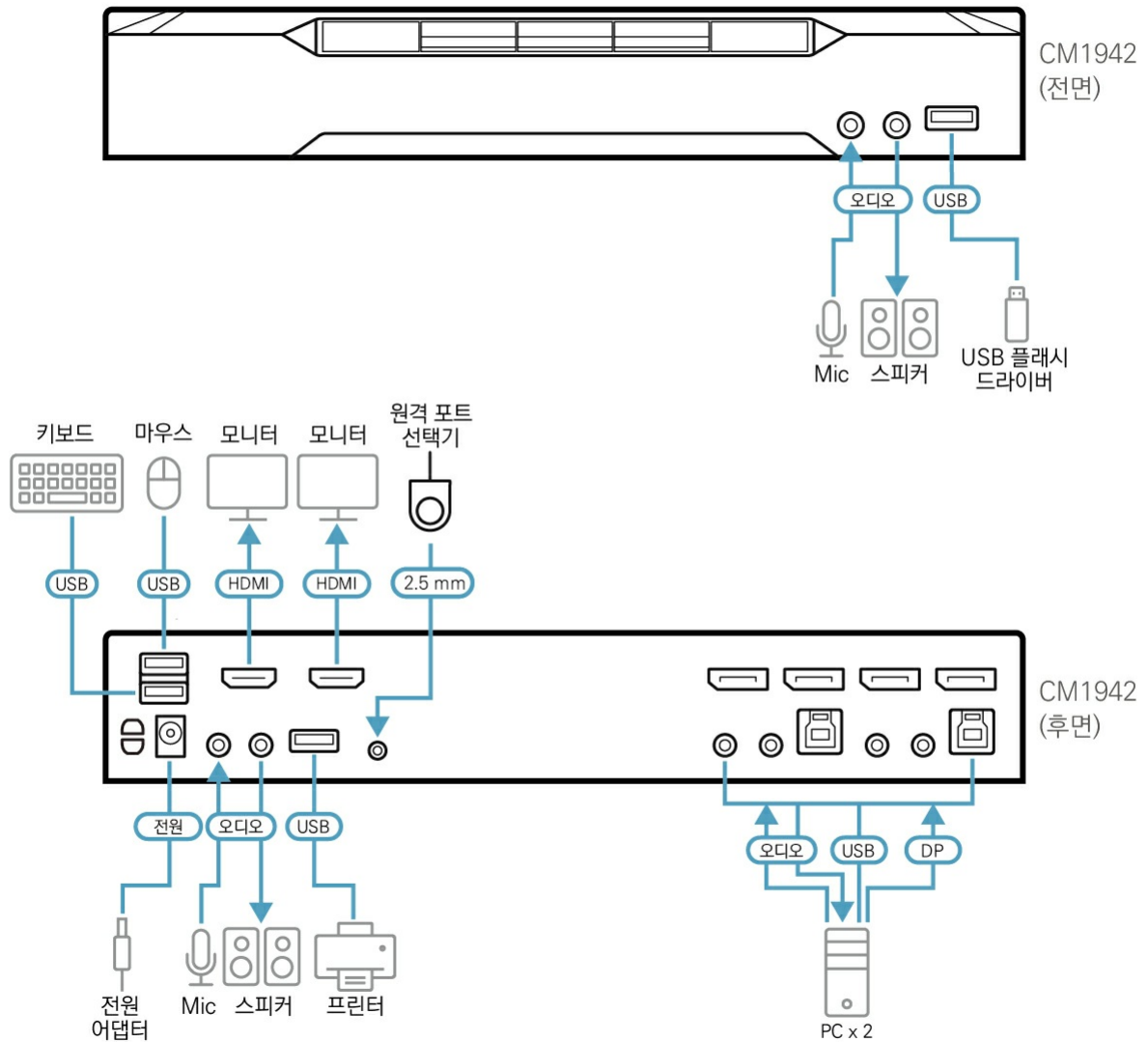
듀얼 디스플레이, 초고속 데이터 전송 속도, 무손실 4K 고 해상도 비디오에 대한 요구 사항을 충족하도록 설계된 CM1942는 그래픽 디자인, 금융, 비디오 포스트 프로덕션과 같은 멀티태스킹이 필수적인 환경에 적합합니다.

- 1개의 듀얼 뷰 USB/HDMI 콘솔로 2대의 DisplayPort 컴퓨터와 2대의 USB 3.1 Gen 1 주변 장치를 제어
- 2개의 PC 작동 모드:
 - 싱글 PC 모드 - 현재 KVM 사용 권한이 있는 PC의 콘텐츠를 2개의 모니터에 모두 표시
 - 듀얼 PC 모드 - KVM 사용 권한에 관계없이 2대의 PC 콘텐츠(CPU 1번의 A 포트 및 CPU 2번의 A 포트)를 2개의 모니터에 별도로 표시
- 우수한 비디오 품질 - 최대 4K DCI (4096 x 2160 @ 60 Hz) 해상도 지원
- 다양한 컴퓨터 선택 방법 - 푸쉬 버튼, 핫키, 마우스 휠, 마우스 커서, 원격 포트 선택기
- 바운드리스 스위칭 - 마우스 커서가 화면 경계를 가로지르는 것으로 비디오 소스 간 빠른 전환 가능
- Video DynaSync - 독점 ATEN 기술로 부팅 디스플레이 문제 제거 및 포트 간 전환 시 해상도 최적화
- 오디오 믹스 모드 - 최대 2개의 오디오 소스를 하나의 오디오 출력으로 믹스
- DisplayPort 1.2, HDMI, HDCP 준수
- SuperSpeed 5 Gbps 데이터 전송 속도의 port USB 3.1 Gen 1 허브 2개 지원
- 전원 커기 감지
- 콘솔 마우스 포트 에멀레이션/bypass는 대부분의 마우스 드라이버 및 다기능 마우스 지원
- 콘솔 키보드 에멀레이션/bypass는 대부분의 멀티미디어 키보드 지원
- 다국어 키보드 매핑 - 영어, 프랑스어, 일본어, 독일어 키보드 지원

사양

컴퓨터 연결	2
포트 선택	Hotkey, Pushbutton, Mouse Wheel, Mouse Cursor, Remote Port Selector
커넥터	
콘솔 포트	2 x USB Type A Female 2 x HDMI Female (Black) 2 x 3.5mm Audio Jack Female (Green; 1 x front, 1 x rear) 2 x 3.5mm Audio Jack Female (Pink; 1 x front, 1 x rear)
KVM (컴퓨터) 포트	2 x USB3.1 Gen1 Type B Female (Blue) 4 x DisplayPort Female (Black) 2 x 3.5mm Audio Jack Female (Green) 2 x 3.5mm Audio Jack Female (Pink)
원격 포트 선택기	1 x 2.5mm Audio Jack Female
전원	1 x DC Jack
USB 허브	2 x USB3.1 Gen1 Type A Female (Blue; 1 x front; 1 x rear)
스위치	
선택	3 x Pushbutton
LED	
오디오	2 (Green)
KVM	2 (Orange)
USB	2 (Green)
동작 모드	2 (Orange)
에멀레이션	
키보드 / 마우스	USB
비디오	4096 x 2160 @ 60Hz
스캔 간격	1-99 Seconds (Default: 5 sec.)
소비 전력	DC12V:11.58W:97BTU/h 노트: ● 와트 단위의 측정은 외부 부하가 없는 장치의 일반적인 전력 소비를 나타냅니다. ● BTU/h 단위의 측정값은 장치가 완전히 로드되었을 때 장치의 전력 소비를 나타냅니다.
사용 환경	
사용 온도	0-40°C
보관 온도	-20~60°C
습도	0-80% RH, Non-condensing
제품 외관	
재질	Metal
무게	0.64 kg (1.41 lb)
크기 (L X W X H)	26.00 x 7.18 x 4.25 cm (10.24 x 2.83 x 1.67 in.)
노트	일부 랙 마운트 제품은, WxDxH의 표준 물리적 치수를 LxWxH 형식으로 사용하고 있습니다.

다이어그램



에이텐 코리아 ATEN KOREA

서울시 금천구 디지털로9길 32(가산동) 갑을그레이트밸리 B동 303호
 Tel: 02-467-6789 Fax: 02-467-9876
 www.aten.com/kr/ko E-mail: marketing@aten.co.kr

© Copyright 2025 ATEN® International Co., Ltd.
 ATEN and the ATEN logo are registered trademarks of ATEN International Co., Ltd.
 All rights reserved. All other trademarks are the property of their respective owners.