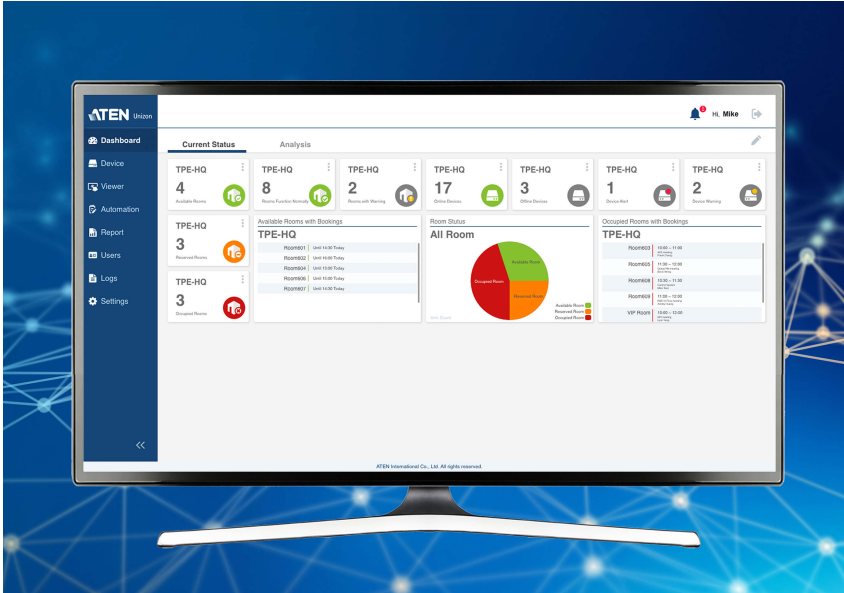


## ATEN Unizon

글로벌 AV 관리 플랫폼



모니터링, 제어, 관리를 마음대로

ATEN Unizon™은 AV 및 IT 전문가를 위한 서버 기반 소프트웨어로, ATEN 컨트롤 시스템 컨트롤러에 연결된 ATEN 모듈형 매트릭스 및 타사 장치를 언제 어디서나 중앙에서 모니터링, 제어, 관리할 수 있습니다.

[무료 체험 신청!](#)


## Device Condition Monitoring

Real-time monitoring and tracking of device condition for troubleshooting and maintenance.

### 장치 상태 감지

자동으로 장치 전원 상태, 온도, 팬 그리고 연결 상태를 탐지해 잠재적인 장치 고장을 방지하여 유지 관리 수행을 돕습니다.

R302

Add Device

Refresh

Search device name

VM1600A

Actions

Upgrade

|  |     | Device   | Health | Connection | Power Supply | Power Status | Fan | Temperature |
|--|-----|----------|--------|------------|--------------|--------------|-----|-------------|
|  | 1st | R409     |        |            |              |              |     |             |
|  | 1st | QAtest-1 | -      |            | -            | -            | -   | -           |

More

VM6404H

Actions

Upgrade

|  |     | Device              | Health | Connection | Temperature | Fan | IP Address  |
|--|-----|---------------------|--------|------------|-------------|-----|-------------|
|  | 1st | 33333_Louis VM6404H |        |            | -           | -   | 10.3.52.109 |
|  | 1st | VM6404H             |        |            | -           | -   | 10.3.52.209 |

More

94

Hi, 123456

Add Device

Refresh

Search device name

Upgrade

| Device      | Health | Connection | Temperature | Fan |
|-------------|--------|------------|-------------|-----|
| M6404H      | ✓      | ●          | ●           | ●   |
| M6404Herewr | ✓      | ●          | ●           | ●   |

Upgrade

| Device   | Health | Connection | Power Supply | Power Status | Fan |
|----------|--------|------------|--------------|--------------|-----|
| M1600A   | !      | ●          | —            | —            | —   |
| QAtest-1 | —      | ●          | —            | —            | —   |

Logs / Notifications

Remove All

Device removed

The user admin was una...

Control Center > ATEN China

2019-04-15 18:05:31

Device removed

The user admin was una...

Control Center > ATEN China

2019-04-15 17:57:35

Location added

The user admin has adde...

2019-04-15 17:54:23

Location added

The user admin has adde...

2019-04-15 17:54:15

Location added

The user admin has adde...

#### 경고 및 알림

장치 이상에 대한 알림을 즉시 수신하여 문제 해결 작업을 수행하고 가동 중지 시간을 줄입니다.

#### 시스템 로그

과거 사용내역 분석 및 향후 계획을 최적화하기 위해 장치 사용과 비정상적인 이벤트가 모두 기록됩니다.

| Time                | Category    | Severity    | Event                    | Description                     |
|---------------------|-------------|-------------|--------------------------|---------------------------------|
| 2019-04-14 08:31:57 | Device trap | Information | Device name synchronized | The name for de fully.          |
| 2019-04-14 08:31:57 | Device trap | Information | Device name synchronized | The name for de fully.          |
| 2019-04-14 08:31:57 | Device trap | Information | Device name synchronized | The name for de fully.          |
| 2019-04-14 00:00:00 | System Task | Warning     | Unable to start schedule | The server was u                |
| 2019-04-14 00:00:00 | System Task | Warning     | Unable to start schedule | The server was u                |
| 2019-04-14 00:00:00 | System Task | Warning     | Unable to start schedule | The server was u                |
| 2019-04-13 08:32:10 | Device trap | Information | Device name synchronized | The name for de d successfully. |
| 2019-04-13 08:32:10 | Device trap | Information | Device name synchronized | The name for de d successfully. |
| 2019-04-13 08:32:08 | Device trap | Information | Device name synchronized | The name for de fully.          |
| 2019-04-13 08:32:08 | Device trap | Information | Device name synchronized | The name for de fully.          |

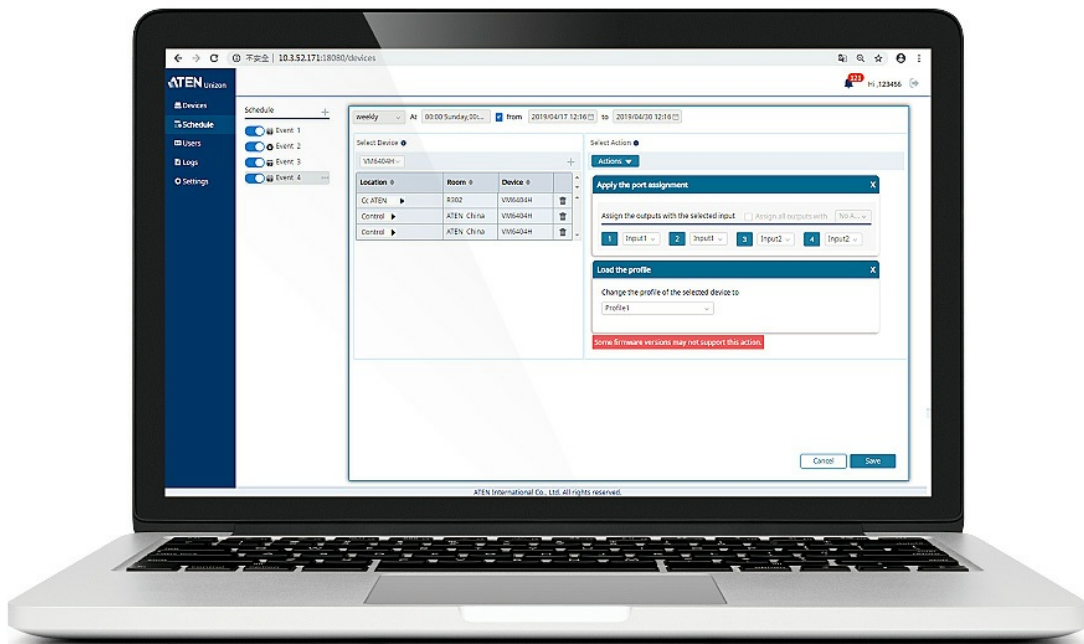


## Global Control and Scheduling

Perform and schedule routine tasks and firmware upgrades across multiple devices simultaneously.

### 장치 그룹 제어

여러 장치에서 포트 및 프로파일 전환, 해상도 변경, 비디오 끄기와 같은 작업을 동시에 즉시 실행할 수 있습니다.



### 스케줄 관리

하루 또는 주 중 특정 시간에 표시할 다른 비디오 콘텐츠를 설정하는 등 수행할 장치의 일상적인 작업을 예약합니다.



### Schedule

Event 1

Event 2

Event 3

Event 4

weekly

At 00:00 Sunday,00:...

from

Select Device

VM6404H

| Location | Room       | Device |
|----------|------------|--------|
| Cc ATEN  | R302       | VM6404 |
| Control  | ATEN China | VM6404 |
| Control  | ATEN China | VM6404 |

VM6404H

Actions

Upgrade

|  |     | Device       |
|--|-----|--------------|
|  | 1st | VM6404H      |
|  | 1st | VM6404Herewr |

More

#### 펌웨어 업그레이드

플랫폼을 통해 직접 여러 장치의 펌웨어를 원격으로 동시에 업데이트하여 시간을 절약하고 생산성을 극대화합니다.

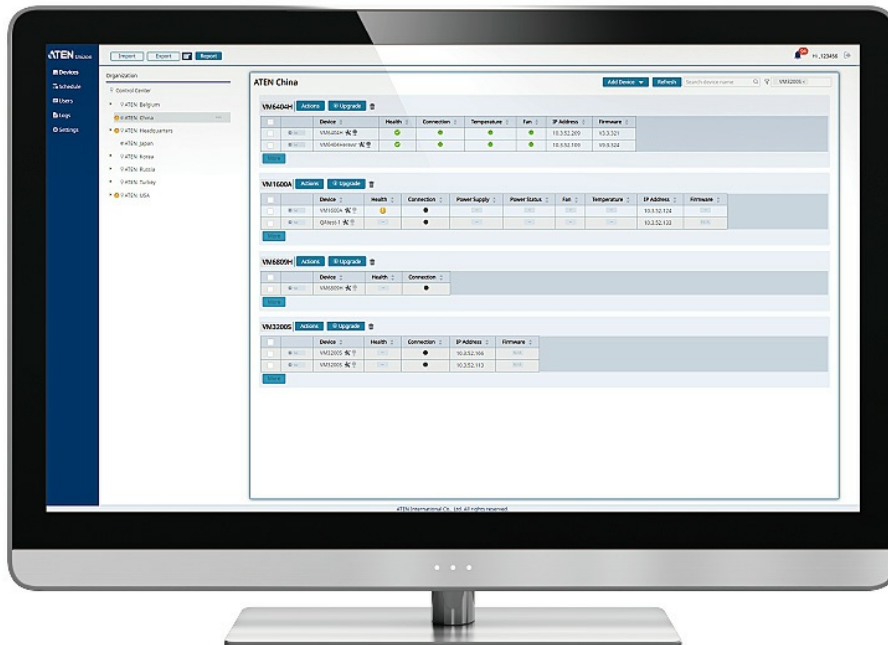


## Access and Location Management

Set user access levels and manage devices by room, floor, building, or even by city.

## 장치 위치 설정

각 방, 층, 빌딩 심지어 도시별로 상세히 구성된 5단계 장치 위치 설정에서 장치의 위치를 쉽게 찾을 수 있습니다.



## 층별 보기

장치별로 그룹화된 여러 건물/층의 장치를 봅니다.

Import
Export
Report

Organization

- Control Center
- ATEN Belgium
- ATEN China
- ATEN Headquarters
- ATEN Japan
- ATEN Korea
- ATEN Russia
- ATEN Turkey
- ATEN USA

### ATEN USA

Organiz... Search organization n

| VM6404H            | VM3200 | VM3200S  | VM1600A                | VK2100     | VK1100       | VM6809H       |     |
|--------------------|--------|----------|------------------------|------------|--------------|---------------|-----|
|                    |        |          | <b>VM1600A</b> Actions |            |              |               |     |
| Location           | Room   | Device   | Health                 | Connection | Power Sup... | Power Stat... | Fan |
| Cc ATEN U ▶        | R302   | R409     | !                      | ●          | ●            | ●             | ●   |
|                    |        | QAtest-1 | ---                    | ●          | ---          | ---           | --- |
| Cc AT R3 12 1234 ▶ | R305   | R409     | !                      | ●          | ●            | ●             | ●   |
| Cc AT R301 ▶       | R305   |          |                        |            |              |               |     |

More

Import

Export

Report

Organization

Control Center

ATEN Belgium

ATEN China

ATEN Headqua...

ATEN Japan

ATEN Korea

R302

Add Device

VM1600A

Actions

Upgrade

|  |     | Device   | Health | Connection | Power |
|--|-----|----------|--------|------------|-------|
|  | 1st | R409     | !      | ●          |       |
|  | 1st | QAtest-1 | —      | ●          |       |

More

## 방별로 보기

단일 룸에 위치한 개별 장치에 대한 정보를 봅니다.

## 사용자 역할 및 접속 권한

관련 사용자만 정보에 접근할 수 있도록 방 별로 사용자 역할 및 각 접근 권한을 정의합니다.

The screenshot displays the ATEN Uni200 web interface. On the left, a dark blue sidebar contains navigation links: 'Devices', 'Schedule', 'Users', 'Logs', and 'Settings'. The 'Users' link is highlighted. The main area is titled 'Users' and features a list of users: 'Administrator', 'Mike', 'Gary', 'Leo', and 'mika'. The 'mika' user is selected. To the right of the list, a modal window is open for editing the 'mika' user. This window has two tabs: 'Basic' (active) and 'Access'. Under the 'Basic' tab, there are three input fields: 'Username' (containing 'mika'), 'Password' (masked with '\*\*\*\*\*'), and 'Confirm Password' (masked with '\*\*\*\*\*'). Below these fields is the 'User Type' section, which has two radio buttons: 'Administrator' (selected) and 'Standard User'. At the bottom right of the modal, there are 'Discard' and 'Apply' buttons. The top right corner of the interface shows a notification bell icon with the number '94' and the time 'H, 12:45:56'.

## 특장점

Unizon은 이더넷 기반 ATEN 비디오 매트릭스 스위치, 회의실 예약 시스템, ATEN 컨트롤 시스템 컨트롤러에 연결된 타사 장치(예-프로젝터, 조명, AV 장치)의 원격 중앙 집중식 모니터링, 제어, 관리를 위한 서버 기반 소프트웨어입니다.

Unizon은 장치 상태에 대한 실시간 접근을 제공하여 일상적인 AV/IT 관리를 간소화합니다. 또한 트러블슈팅, 분석, 자동화를 지원하여 대용량 장치 배포를 관리하는데 완벽한 솔루션입니다.

Unizon 시간표는 RBS 패널과 실시간으로 캘린더를 동기화하여 사용자가 Unizon에서 이벤트를 생성/업로드할 수 있도록 지원하여 조직 내 회의 공간 관리 프로세스를 간소화합니다. 사용자 프로파일은 RBS 패널과 연결된 VK401을 통해 관리할 수 있으며 Unizon은 이를 통해 권한이 있는 사용자만 접근할 수 있도록 제어할 수 있습니다. 또한 컨트롤 시스템 - VK 시리즈와의 통합을 통해 회의실 자동화 솔루션을 구축할 수 있습니다.

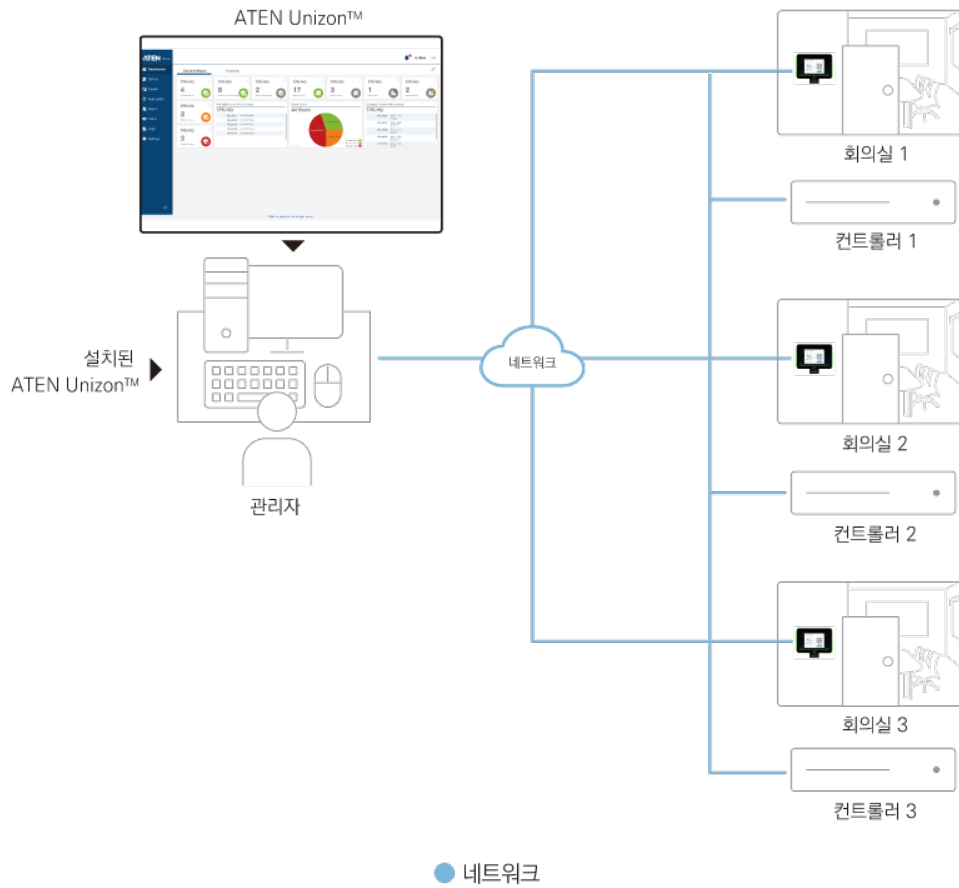
- 중앙 집중식 장치 모니터링, 제어, 관리
  - 관리되는 타사 장치를 포함한 ATEN 비디오 매트릭스 스위치, 회의실 예약 시스템, 컨트롤 시스템 솔루션
  - 프로젝터의 램프 시간 및 원격 문제 해결과 유지 보수를 위한 연결 상태 등의 장치 상태 감지
  - 일괄 장치 제어 및 펌웨어 업그레이드
- 대규모 ProAV 애플리케이션을 위한 직관적인 사용자 인터페이스, 여러 위치에서 손쉽게 하는 방 모니터링 및 관리
  - 5 단계 배포 트리
  - 방 보기 및 층 보기 지원
  - 구성 가능한 사용자 접속 권한
- 자동화 및 작업 예약을 위한 사전 정의된 시나리오
  - 컨트롤러에서 작업을 선택하고 트리거하는 회의 시나리오 제공
  - 사전 정의된 동작에 따라 자동으로 조명, 에어컨, 회의실 장치 켜기/끄기
- 현재 상태 및 분석을 위한 대시보드
  - 실시간 문제 해결을 위한 현재 상태 정보
  - 향후 최적화를 위한 과거 사용 기록 분석
  - 장치 유지 관리 배치 최적화를 위한 정기 보고서 생성용 사전 설정 규칙
- 사용자 이름, 이메일, 핀 코드, 카드 번호 등의 사용자 프로파일은 디렉토리에서 관리
- 사용적합성 분석 및 향후 최적화를 위해 비정상적인 이벤트에 대한 장치 사용, 알림, 이메일 기록
- 시간표 기능을 통해 사용자가 실시간으로 RBS 패널과 캘린더를 동기화하여 Unizon에서 한 번에 여러 이벤트 생성/업로드
- 주요 웹 브라우저 지원
- 사용자 필요에 따라 다양한 양의 제어 장치에 대한 라이선스 구입 가능

## 사양

|         |   |
|---------|---|
| 프로세서    | 3.2GHz  |
| OS 지원   | Windows 8 (32/64 bit) 이상  |
| 저장 용량   | 10GB 가능한 하드 디스크 공간  |
| 시스템 메모리 | 8GB   |
| 웹 브라우저  | Internet Explorer 버전 v11 이상<br>Microsoft Edge v.79.0.309 이상<br>Mozilla Firefox v.72.0 이상<br>Google Chrome v.80.0 이상 |
| 라이선스    |   |
| 기본      | 관리 장치 수: 50<br>유효 기간: 평생  |
| 표준      | 관리 장치 수: 500<br>유효 기간: 평생   |



다이어그램



에이텐 코리아 ATEN KOREA

서울시 금천구 디지털로9길 32(가산동) 갑을그레이트밸리 B동 303호  
 Tel: 02-467-6789 Fax: 02-467-9876  
 www.aten.com/kr/ko E-mail: marketing@aten.co.kr



© Copyright 2025 ATEN® International Co., Ltd.  
 ATEN and the ATEN logo are registered trademarks of ATEN International Co., Ltd.  
 All rights reserved. All other trademarks are the property of their respective owners.