

## VK6000

ATEN 컨트롤 시스템 - ATEN 컨트롤러 프로그래밍 툴



ATEN 컨트롤러 프로그래밍 툴은 GUI 기반 관리 툴로 ATEN 컨트롤 시스템을 설정하는 가장 손쉬운 방법을 제공합니다. 사용자는 소프트웨어를 사용하여, 코드 입력 없이 단계별로 시스템 설치를 돕는 사용자 인터페이스로 제어하고자 하는 장비를 설정할 수 있습니다. 복잡한 하드웨어 구성 단계를 4개의 쉬운 단계로 단순 및 간소화 하였습니다.

구성 단계 : 프로젝트 생성 > 장치 선택 > 뷰어 구성 > 프로파일 업로드

소프트웨어에서 기본 이미지와 아이콘을 페이지에 드래그 및 드롭 하여 간편하게 사용자 지정 인터페이스를 생성 할 수 있습니다. 게다가 이미지와 아이콘을 업로드 하여 색상, 버튼 그리고 배경그라운드 및 회사 로고까지 제한 없이 개인화 된 인터페이스를 디자인 할 수 있습니다. VK6000은 또한 10,000 이상의 장치 드라이버와 모든 ATEN VanCyrst 제품 드라이버가 포함된 aten 라이브러리를 내장하여 주요 브랜드와 제약 없이 지속적으로 어떤 하드웨어 장치와도 통합이 가능합니다.

## 특장점

- 직관적인 GUI를 통한 쉬운 구성 단계로 간단한 프로파일 설정
- 모바일 장치 및 PC에서 사용할 수 있는 사용자 지정 GUI
- PC 제어를 허용하는 [ControlAssist](#) 지원(PC 종료, 미디어 파일, PowerPoint 파일)<sup>1</sup>
- Pronto 형식의 IR 코드 지원 - IR 명령 코드는 16진수의Hex 형식으로 입력 가능
- Modbus 프로토콜 지원 - TCP, RTU, 체크섬 데이터를 포함한 Modbus 장치와 통합 가능
- 써드파티 시스템 통합을 위한 Telnet CLI(명령줄 인터페이스) 모드 지원
- 장치 드라이버 설정 및 전체 장치 관리를 위한 내장형 데이터베이스 제너레이터
- 10,000개 이상의 장치 드라이버와 모든 ATEN VanCryst 드라이버가 포함된 ATEN 라이브러리 내장
- 반복되는 이벤트 예약
- 복잡한 모니터링 시나리오 처리를 위한 프로그래밍 기반 스크립트 편집기
- 양방향 통신을 통해 사용자 정의 이벤트 모니터링을 통해 다음 작업을 자동으로 작동
- 여러 모바일 장치에서 관리되는 장치의 상태 동기화
- [ATEN Unizon](#)에 구현된 세 번째 장치의 상태 모니터링 및 동작 제어 구성 지원<sup>2</sup>
- 디스플레이 실시간 스트리밍 프로토콜(RTSP) 및 ATEN VE89 시리즈 비디오 표시
- VK 시리즈 컨트롤러에 프로필을 업로드하기 전 실행 중인 명령을 확인하는 테스트 도구
- 업로드하기 전 사용자 정의된 GUI를 시뮬레이션하고 검토하는 시뮬레이터

참고: 1.지원되는 PC 제어 동작에 대한 자세한 내용은 ATEN 컨트롤 시스템 사용자 매뉴얼을 참조하십시오.

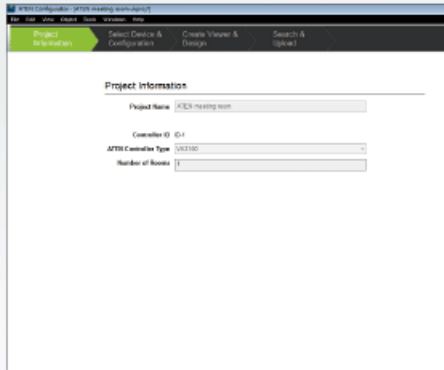
2.이 기능은 [VK2200](#) / [VK1200](#)에 적용됩니다.

## 사양

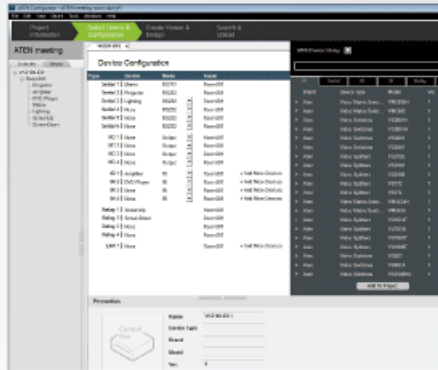
프로세서	1GHz
OS 지원	Windows 7(32/64 bit) and above
저장 용량	500MB available hard disk space
시스템 메모리	1GB

## 다이어그램

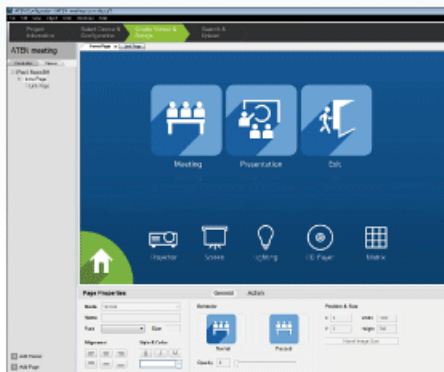
### 1 Create Project



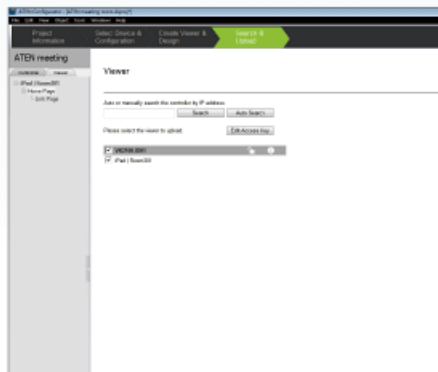
### 2 Select Device



### 3 Configure Viewer Profile



### 4 Upload Profile



## 에이텐 코리아 ATEN KOREA

서울시 금천구 디지털로9길 32(가산동) 갑을그레이트밸리 B동 303호  
Tel: 02-467-6789 Fax: 02-467-9876  
www.aten.com/kr/ko E-mail: marketing@aten.co.kr



© Copyright 2025 ATEN® International Co. Ltd.  
ATEN and the ATEN logo are registered trademarks of ATEN International Co., Ltd.  
All rights reserved. All other trademarks are the property of their respective owners.