

## VE8900T

HDMI over IP 송신기



VE8900T는 표준 기가비트 네트워크 스위치의 로컬 네트워크를 통해 장거리에서 낮은 지연 시간으로 시각적으로 손실 없는 1080p AV 신호를 전송합니다.\*

VE8900T는 효과적이고 사용하기 쉬우며 경제적인 디지털 사이니지 솔루션을 제공하여, 시스템 통합자(SI)가 IP 시스템을 통한 AV 환경 구현시 겪는 과제를 해결합니다.

- 무한한 확장성 및 유연성
- 복잡한 IP 설정 없음
- 추가 서버 PC나 소프트웨어 필요 없음
- 데이지 체인 연장 방식으로 적은 비용으로 확장 가능

설정 및 작동이 간편한 VE8900T는 대형 규모, 다중 디스플레이, 1080p 신호 전송 요구 사항을 충족하도록 설계되었으며 전시회, 공항, 대학 캠퍼스, 컨퍼런스 센터, 쇼핑몰 등의 환경에 적합합니다.

\*안내: Video over IP 네트워크 구성 시 네트워크 스위치의 추가 설정이 필요할 수 있습니다. 설정 방법은 네트워크 스위치의 제조사 및 모델에 따라 다르며 자세한 내용은 [이곳](#)을 눌러 실행 가이드를 확인해 주시기 바랍니다.

**HDMI™**  
HIGH-DEFINITION MULTIMEDIA INTERFACE

### 특장점

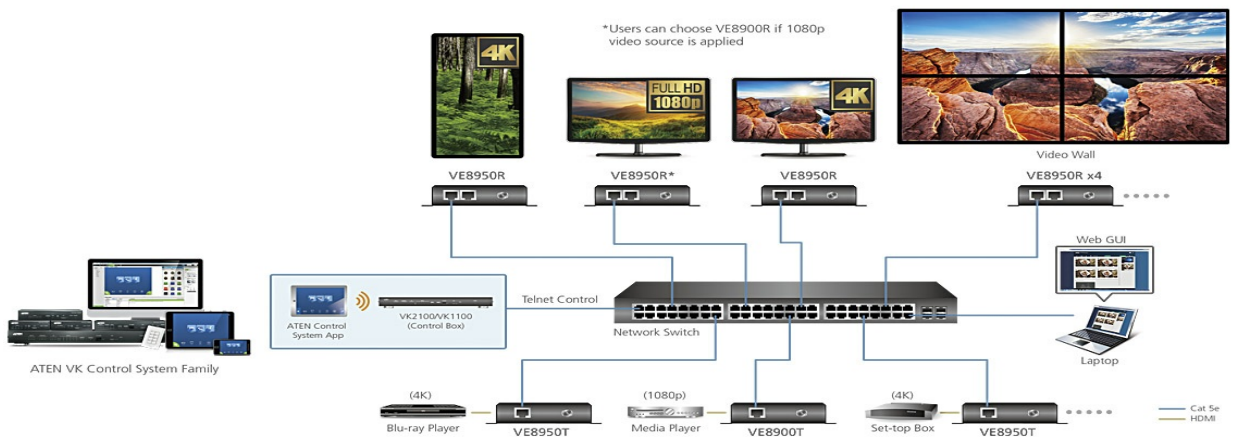
- **초저지연 경량 압축**
  - 최대 1080p @ 60Hz의 시각적 손실 없는 고품질 비디오 제공
  - ATEN의 고급 비디오 무손실 압축 기술을 사용하여 우수한 화질의 비디오 보장
  - EDID Expert™ 기능으로 다양한 화면에서 부드러운 전원 켜기, 고품질 디스플레이 및 최상의 비디오 해상도를 위한 최적의 EDID 설정 선택
  - 사용자가 실제 사용 환경에 따라 선택할 수 있도록 부드러움, 균형, 고품질 등 다양한 비디오 압축률 제공

#### • 무한한 확장성 및 유연성

- 거리 제한 없이 LAN을 통해 AV 연결을 일대일 방식 연결에서 다대다 방식 연결로 확장
- 연장기, 분배기, 매트릭스 스위치, 비디오 월, 데이지 체인 애플리케이션에서 다양한 기능 제공

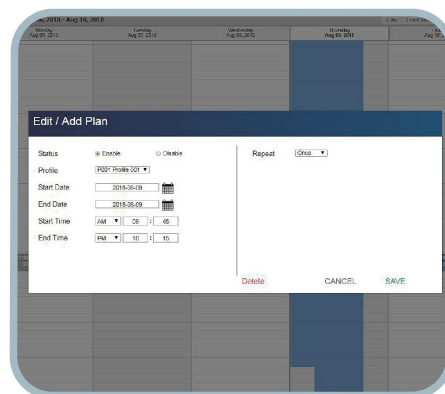
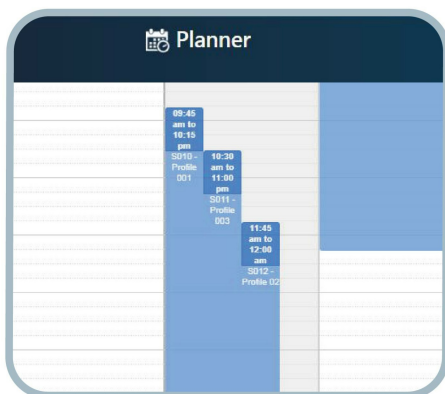
#### • ATEN 컨트롤 시스템과 협업

- 통합 솔루션 - ATEN 컨트롤 시스템과 호환되어 사용자가 CLI Telnet 또는 RS-232 프로토콜을 통해 VE8900T 직접 조작 가능
- 간편한 조작 - 터치 패널과 키패드를 통해 클릭 한 번으로 VE 매니저, TV, 프로젝터, 소스 플레이어, 관련 장비를 효과적으로 조작



#### • 사용자 친화적인 일정 관리

- 디스플레이 일정을 미리 계획할 수 있도록 사용자 친화적인 일정 관리 기능 제공
- 강력하고 직관적인 일정 관리 옵션으로 달력의 모든 이벤트를 분 단위로 설정하는 등 세부적인 관리 가능
- 모든 VE89 장치를 통합하여 개별 수신기 또는 비디오 월을 그룹화하여 프로파일 구성 가능
- 여러 프로파일을 선택한 기간 동안 원하는 순서대로 재생



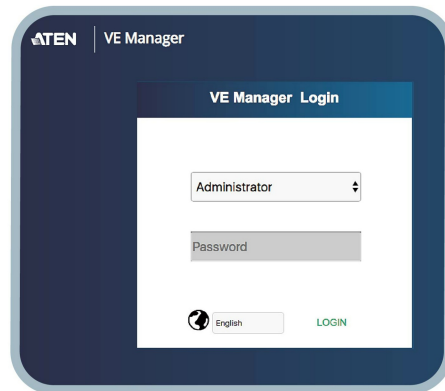
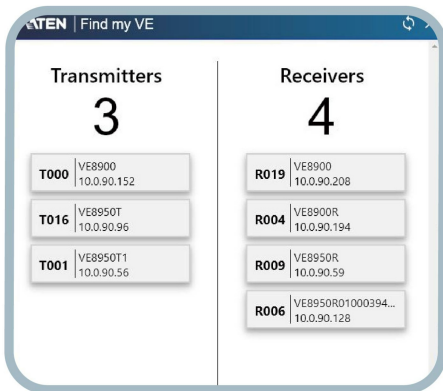
#### • 복잡한 IP 설정 없음

- IT 업무 경력이나 교육이 필요 없는 간단한 구성 방법
- 상단 패널 푸시 버튼을 통해 입력 소스를 손쉽게 전환



• 웹 GUI 기반 관리, 추가 서버 PC 또는 소프트웨어 불필요

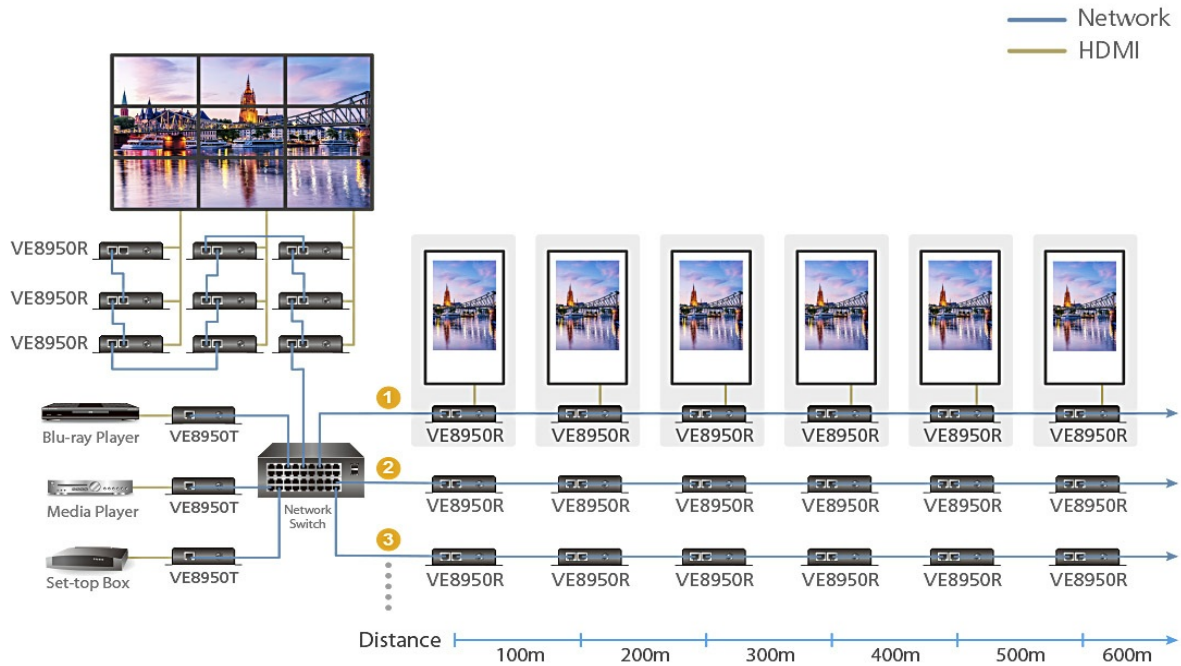
- 간편한 접속 - 크롬 브라우저에 IP 주소를 입력하지 않고도 크롬 기반 무료 도구인 "내 VE 찾기"를 통해 VE 매니저에 바로 접속 가능



• 데이지 체인으로 비용 절감\*

- 단일 포트에 여러 대의 디스플레이를 연결하여 네트워크 스위치의 모든 포트를 활용하며 극대화된 효율로 운영 가능
- 순쉬운 확장성 - 대규모 네트워크 스위치 없이 적은 케이블로 간편하게 케이블 연결 및 시스템 구축 가능
- 호텔, 공항, 대학 캠퍼스, 역, 쇼핑몰, 전시 센터 등 대규모 환경에서 구축시 적합

\*네트워크 설계에 따라 최대 30대까지 데이지 체인을 사용하는 것이 좋습니다. 자세한 내용은 ATEN에게 문의하십시오.



\*데이지 체인을 사용하여 비디오 월을 구성하거나 AV 시스템을 수백 미터로 확장할 수 있습니다.

#### • 비디오 월 지원

- 최대 8 x 8 비디오 월(64개 디스플레이) 지원\*
  - 수평 또는 수직(90° 및 270° 회전) 디스플레이 방향 지원
  - 직관적인 웹 GUI를 통해 레이아웃 프로파일 쉽게 전환, 비디오 소스를 미리 보고 드래그 앤 드롭 가능
- \*네트워크 설정에 따라 다를 수 있습니다. 자세한 내용은 ATEN에게 문의하십시오.

#### • 오디오 임베디드/디임베디드 지원

- 별도의 오디오 신호를 HDMI 스트림에 내장

#### • 다중 제어 채널

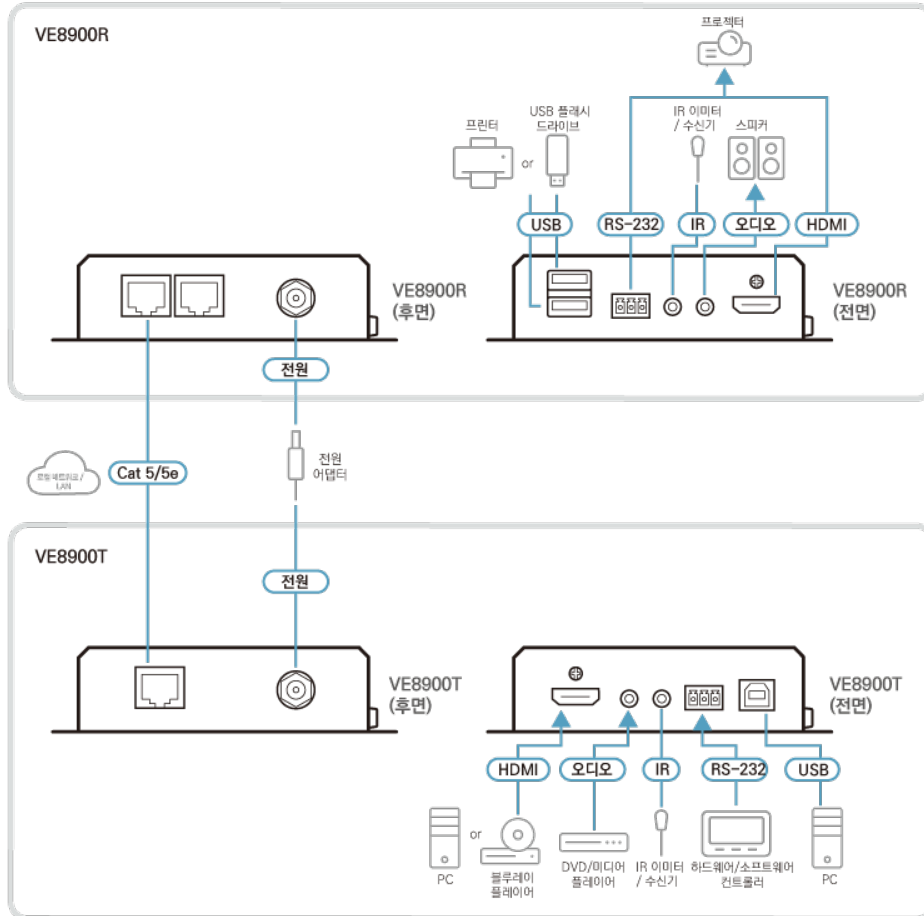
- 다양한 제어 방식 - 이더넷 또는 상단 패널 푸시 버튼을 통해 시스템 관리 가능
  - USB 연결 - USB 포트(USB 2.0)를 통해 키보드, 마우스, 플래시 드라이브, 프린터, 기타 USB 주변 장치와 같은 장치 연결 가능\*
  - 양방향 IR 채널 - IR 전송은 한 번에 한 방향으로 처리
  - RS-232 채널 - 양방향 RS-232 시리얼 포트를 통해 터치스크린 및 바코드 스캐너와 같은 주변 장치 연결 가능
- \*안내: 각 VE8900T 송신기는 [VE8900R](#) 수신기에 설치된 총 4개의 USB 터치스크린으로 제어할 수 있습니다.

# 사양

비디오 입력	
인터페이스	1 x HDMI Type A Female (Black)
적용	100 Ω
최대 거리	3 m (2L-7D03H)
비디오	
최대 대역폭	평균: 150 ~ 500Mbps
규격 인증	HDMI HDCP Compatible
최대 해상도 / 거리	최대 1080p@100m (Cat 5e/6, point to point)
오디오	
입력	1 x HDMI Type A Female (Black) 1 x Mini Stereo Jack Female (Green)
커넥터	
장치간 연결	1 x RJ-45 Female
전원	1 x DC Jack (Black) with locking
제어	
IR	1 x Mini Stereo Jack Female (Black)
RS-232	커넥터: 1 x Terminal Block, 3 pole 전송 속도: 19200, Data Bits:8, Stop Bits:1, no parity and flow control
USB	1 x USB Type B Female (White)
푸시버튼	
ID 번호 선택	2 x Push buttons
소비 전력	DC5V:3.07W:14BTU/h  <div> <div>노트:</div> <ul style="list-style-type: none"> <li>● 와트 단위의 측정은 외부 부하가 없는 장치의 일반적인 전력 소비를 나타냅니다.</li> <li>● BTU/h 단위의 측정값은 장치가 완전히 로드되었을 때 장치의 전력 소비를 나타냅니다.</li> </ul> </div>
사용 환경	
사용 온도	0 ~ 40°C
보관 온도	-20 ~ 60°C
습도	비응축 상태에서 0 - 80% RH
제품 외관	
재질	금속
무게	0.50 kg ( 1.1 lb )
치수(L x W x H), 브래킷 포함	14.02 x 12.30 x 3.06 cm (5.52 x 4.84 x 1.2 in.)
치수(L x W x H), 브래킷 불포함	13.60 x 10.10 x 2.96 cm (5.35 x 3.98 x 1.17 in.)

# 다이어그램

## ▶ 연결 다이어그램



## 에이텐 코리아 ATEN KOREA

서울시 금천구 디지털로9길 32(가산동) 갑을그레이트밸리 B동 303호  
Tel: 02-467-6789 Fax: 02-467-9876  
www.aten.com/kr/ko E-mail: marketing@aten.co.kr



© Copyright 2025 ATEN® International Co., Ltd.  
ATEN and the ATEN logo are registered trademarks of ATEN International Co., Ltd.  
All rights reserved. All other trademarks are the property of their respective owners.