

## UC4852

2-포트 USB to RS-485/422 허브



ATEN의 USB-to-Serial RS-422/485 허브는 USB 기반의 컴퓨터, 노트북, 랩탑 및 휴대용 컴퓨터 기기들을 위해 플러그-앤-플레이(바로 사용 가능) 제품인 RS-422/485 시리얼 접속기를 제공합니다.

이 제품은 빠르고 간단한 경제적인 해결책이며, 여러 커뮤니케이션 및 자동화 어플리케이션을 위한 최상의 선택입니다.

ATEN이 제공하는 이 시리즈의 4가지 모델: 2/4포트 USB-to-Serial RS-422/485 허브; [2/4포트 USB-to-Serial RS-232 허브](#)



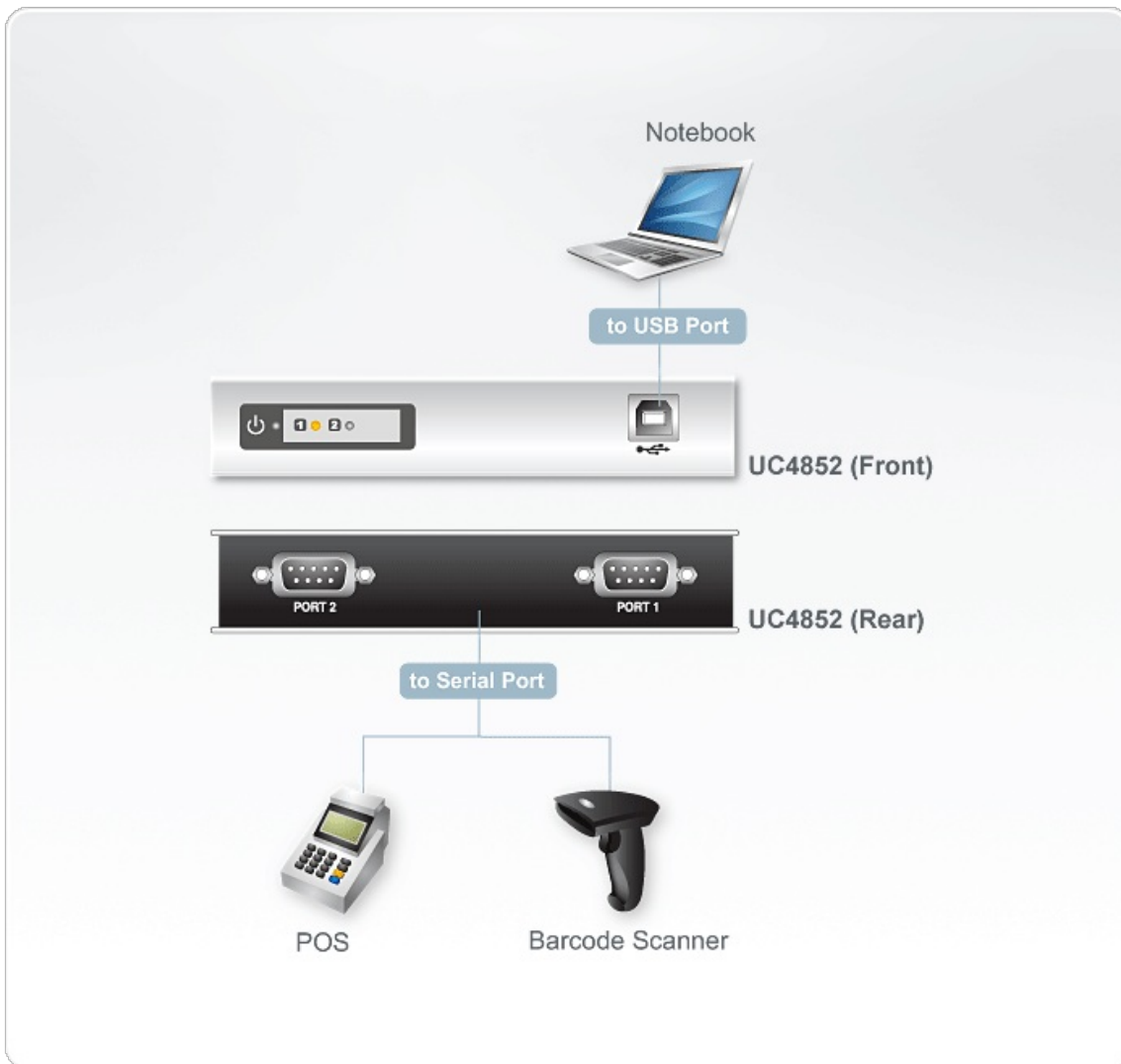
### 특장점

- 손쉬운 2개의 추가 RS-422/RS-485 시리얼 포트 설치
- USB 1.1; USB 2.0과 완벽 호환
- RS-422/RS-485 시리얼 인터페이스 지원
- RS-422와 RS-485 사이의 독립된 포트 전환 가능
- 자동 핸드셰이크(Handshake) 모드 지원
- 각각의 시리얼 포트를 위한 최대 115.2 Kbps의 전송 속도
- 각각의 업스트림과 다운스트림 데이터 전송을 위한 듀얼 데이터 버퍼 제공
- IRQ, DMA, I/O 어드레스 리소스 불필요
- 핫 스와핑과 플러그 앤 플레이 지원
- 16KD ESD 보호회로 내장
- 버스 전원 외부 전원 지원
- 휴대폰, PDA, 디지털 카메라, 모뎀 및 ISDN 터미널 어댑터와 함께 동작
- OS 지원 - Windows

## 사양

|                |   |
|----------------|---|
| 장치 연결          | 2   |
| 커넥터            |   |
| USB 포트         | 1 x USB Type B Female (White)                         |
| 전원             | 1 x DC Jack   |
| 시리얼            | 2 x DB-9 Male (Black)                                 |
| LED            |   |
| 포트             | 2 (Green)   |
| 전원             | 1 (Orange)  |
| Data Rate      | 최대 115.2 Kbps   |
| USB 사양         | USB 1.1 호환, USB 2.0 호환                                |
| 전원 모드          | 버스 전원; 전원 어댑터 사용은 선택 사항입니다.                           |
| 소비 전력          | DC5V:0.22W:1BTU                                       |
| 사용 환경          |   |
| 사용 온도          | 0 ~ 50°C  |
| 보관 온도          | -20 ~ 60°C  |
| 습도             | 비응축 상태에서 0-80% RH                                     |
| 제품 외관          |   |
| 재질             | 금속  |
| 무게             | 0.30 kg ( 0.66 lb )                                   |
| 크기 (L X W X H) | 12.50 x 8.00 x 2.50 cm<br>(4.92 x 3.15 x 0.98 in.)    |
| 노트             | 일부 랙 마운트 제품은, WxDxH의 표준 물리적 치수를 LxWxH 형식으로 사용하고 있습니다. |

## 다이어그램



### **ATEN International Co., Ltd.**

3F., No.125, Sec. 2, Datong Rd., Sijhih District., New Taipei City 221, Taiwan  
Phone: 886-2-8692-6789 Fax: 886-2-8692-6767  
www.aten.com E-mail: marketing@aten.com



© Copyright 2015 ATEN® International Co., Ltd.  
ATEN and the ATEN logo are trademarks of ATEN International Co., Ltd.  
All rights reserved. All other trademarks are the property of their respective owners.